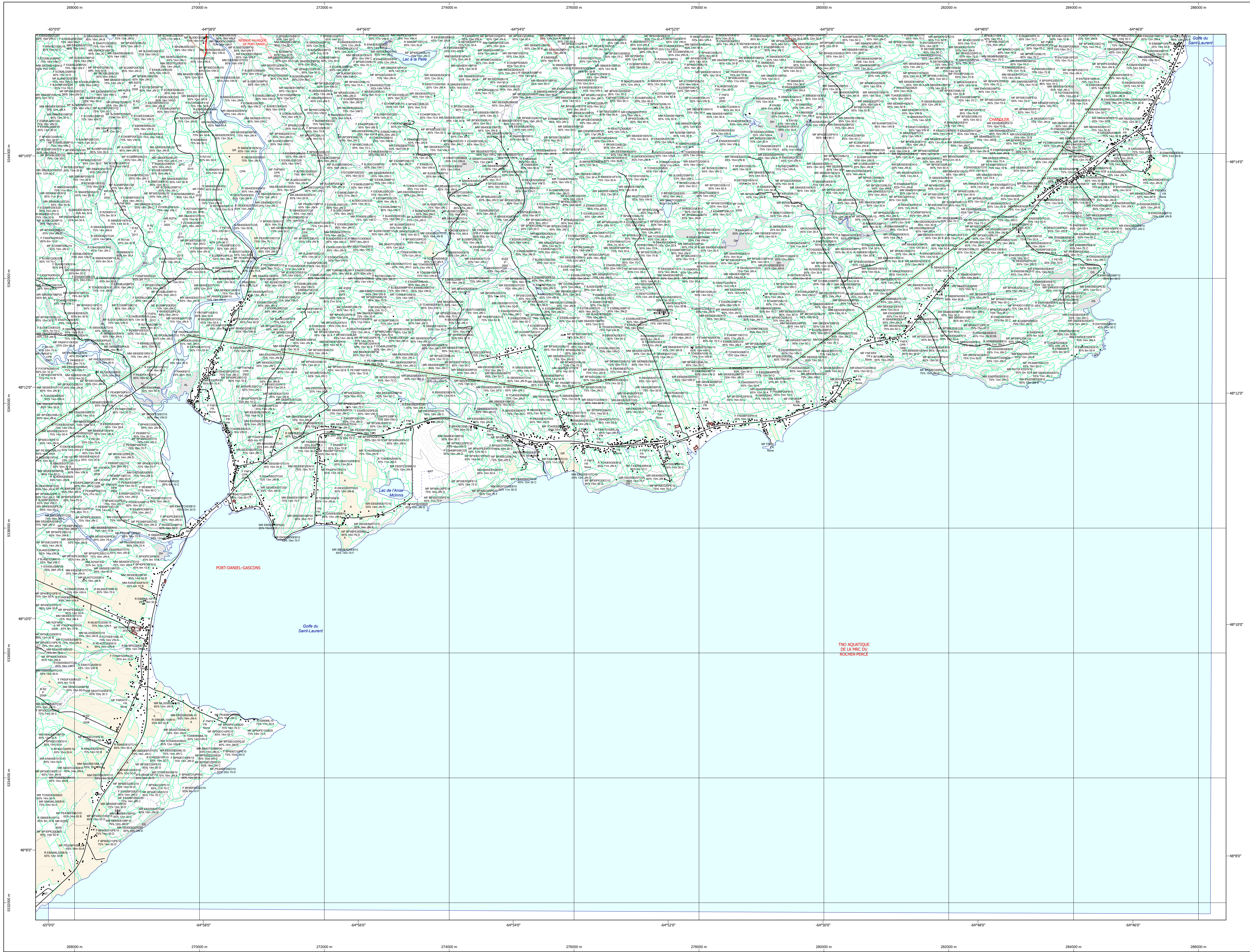


Carte écoforestière

STRATIFICATION ÉCOFORESTIÈRE



Code	Description	>7m	7m	Improductif	Non forestier
E	Essence de feuillus	X	X	X	X
CT	Année d'intervention d'origine	X	X	X	X
I	Intervention partielle	X	X	X	X
P	Année d'intervention partielle	X	X	X	X
M	Côte de terrain de feuillus	X	X	X	X

>7m de hauteur	7m de hauteur	Intervention d'origine	Intervention partielle	Improductif	Non forestier
F	F	CT	I		

TYPES DE COUVERT ET ESSENCES
RESINEUX
Les résineux constituent 75% et plus de la surface terrière du peuplement.
MIXTE À DOMINANCE RESINEUSE
Les résineux constituent de 55% à 74% de la surface terrière du peuplement.
MIXTE SANS DOMINANCE
Les résineux constituent de 45% à 54% de la surface terrière du peuplement.
MIXTE À DOMINANCE FEUILLEUSE
Les résineux constituent de 25% à 44% de la surface terrière du peuplement.
FEUILLEUX
Les résineux constituent moins de 25% de la surface terrière du peuplement.

CODE RESINEUSES	CODE FEUILLEUX	CODE FEUILLEUX
EB Epénette blanche	BO Bouleau gris	FO Fûtes noires
EN Epénette noire	BJ Bouleau jaune	FR Fûtes rouges
EA Epénette rouge	BL Bouleau à papier (blanc)	FA Fûtes à papier
EV Epénette de Norvège	CB Chêne blanc	FT Feuillus tolérants à l'ombre
ME Mélèze européen	CC Cèdre vert	FX Feuillus exotiques
MH Mélèze hybride	CH Chêne à gros fruits	FZ Feuillus redoublés indistincts
MA Mélèze australien	CH Chêne à gros fruits	FF Feuillus redoublés feuillus
ML Mélèze laricin	CI Chêne icolone	NC Noyer cendré
MP Mélèze purpurascens	CA Chêne rouge	NE Noyer
PC Pin rigide (des côtes)	CR Chêne rouge	CA Chêne d'Amérique
PI Pin rigide	CS Chêne gris	OB Ombrage
PN Pin naturel	EA Élabie argentée	OV Olivier de Virginie
PS Pin sylvestre	EA Élabie	PA Peuplier hybride
PR Pin résineux	EO Élabie rouge	PE Peuplier naturel
RS Résineux résineux	ES Élabie	PD Peuplier décoloré
RX Résineux résineux	ES Élabie à sucre	FR Fûtes à sucre
SL Sapin laricin	FB Feuilles de bouleau (feuilles)	FT Feuilles à sucre
SB Sapin Baume	FH Feuilles sur stations humides	TA Talé d'Amérique
TO Thuja occidentale	FN Feuilles non commerciaux	

PEUPLIEMENTS ÉQUIVIENS (0 à 20)	30 (21 à 40)	40 (41 à 60)	60 (61 à 80)	80 (81 à 100)	100 (101 à 120)	120 (121 et plus)
	Jeunes inéquiennes (JIN)					Vieux inéquiennes (VIN)

Étage	Intérieur (INF)	Supérieur (SUP)
Monotage (MO)	Un seul étage composé de tiges homogènes en hauteur et en densité > 25%	
B-étage (BI)	Couverture > 25% et Couverture > 25%	

Plus de 2 étages de tiges de 7 mètres et plus. Se retrouvent dans cette catégorie les peuplements jeunes inéquiennes (JIN) et vieux inéquiennes (VIN).
--

CODE PERTURBATIONS D'ORIGINE	CODE INTERVENTIONS PARTIELLES
BR Brûls totaux	CA Coupe d'assainissement
CH Chablis total	CB Coupe par bande
DT Dépeçage total	CD Coupe d'amélioration
ES Epidémie grave	CE Coupe en damier
VER Végétation verte	CF Coupe à diamètre limite

INTERVENTIONS D'ORIGINE	
BRO Broussaillage	CJ Coupe de jarriage
CB Coupe par bandes	CP Coupe progressive irrégulière
CBT Coupe par bande finale	CPJ Coupe de jarriage au pied d'arbre ou groupe d'arbres
CDV Coupe avec protection des tiges à diamètre variable	CPT Coupe de jarriage par petits groupes
CE Coupe progressive irrégulière phase finale	CUC Coupe partielle
CF Coupe progressive irrégulière phase finale	CON Conversion de peuplement
CH Coupe avec protection de la haute	CR Coupe progressive d'ensemencement (résineux)
CHH Coupe avec protection de la haute	CRF Coupe progressive d'ensemencement (feuillus)
CHS Coupe avec protection de la haute	CHP Coupe progressive irrégulière
CP Coupe progressive irrégulière	CHI Coupe progressive irrégulière
CPT Coupe avec protection des petites tiges marquées et des rebuts	CIP Coupe progressive d'ensemencement (mixte)
CR Coupe de régénération dans un brûlis	CRS Coupe progressive d'ensemencement
CRB Recoupe des tiges résiduelles et des rebuts	CRF Recoupe progressive d'ensemencement
CRC Coupe avec réserve de semencier	CRA Recoupe progressive d'ensemencement
CS Coupe de succession	DLD Coupe à diamètre limite et dégagement de la plantation
CT Coupe totale	DLP Dégagement partiel
DC Dégagement	DRP Dégagement partiel de la régénération naturelle
ENS Ensemencement avec mini-semis	DRM Dégagement mécanique de la régénération naturelle
ET Élimination des tiges résiduelles	ECC Éclaircie commerciale
FR Friche	ECE Éclaircie commerciale d'étalement
P Plantation	EEN Enrichissement
PLB Plantation de boucliers	EPL Éclaircie partielle
PLR Plantation à racines nues	EPR Enrichissement partiel
PLN Plantation avec semis en récipients	EPC Éclaircie commerciale
PRR Régime de régénération pour constituer l'équipement d'une plantation	ESI Éclaircie sélective individuelle
REA Récupération d'une infrastructure	PPR Régime de régénération irrégulière à couvert permanent
RIA Récupération de site d'infrastructure abandonnée	RPA Régime de régénération irrégulière par trouées agrandies
RPS Récupération en vert d'un plan spécial d'aménagement	RBV Régime de régénération dans un brûlis
	RRB Régime de régénération
	RRP Régime de régénération par trouées agrandies

FERTURBATIONS MOYENNES	
BRP Brûls partiels	RNV Régime de régénération sans régénération visible sur la photo aérienne
CHP Chablis partiels	RNP Régime de régénération pour l'équipement de plantation
DL Dégagement partiel	RNS Régime de régénération sans régénération visible sur la photo aérienne
EL Épidémie légère	ROR Régime de régénération pour l'équipement de plantation
VEP Végétation partiellement verte	RPR Régime de régénération pour l'équipement de plantation

TERRAINS FORESTIERS IMPRODUCTIFS	CLASSES DE PENTE	
CH Dénué ou semi-dénué humide	A Nulle	0% à 3%
CS Dénué ou semi-dénué sec	B Faible	4% à 9%
AL Aulnaie	C Douce	9% à 15%
	D Modérée	16% à 20%
	E Forte	21% à 40%
	F Excessive	41% et plus
	S Sommet	Entouré de 41% et plus

CODE NON FORESTIER	CODE NON FORESTIER
A Terrain agricole	CR Gravier
AEP Aire d'épandage et d'épandage de plus d'un an	INQ Site inondé, site exondé
AF Terrain agricole localisé dans les secteurs à vocation forestière	LTE Ligne de transport d'énergie
ANT Mieux forestier perturbé par l'activité humaine (non-bois)	NF Mieux forestier perturbé par l'activité humaine (non-bois)
CFO Camp forestier	NO Inclusion non exploitée à l'intérieur d'un traitement (non-bois)
	RX Route et autoroute (empriis)

SERIE PEUPLIEMENTS ÉCOFORESTIERS 1/20 000

Voies de communication et ponts

- Classe 1, HN - Hors norme
- Classe 2
- Classe 3
- Classe 4-5
- NC - Non classé, ne répond pas aux critères HN, 1 & 4
- NF - Non forestier (Adresse Québec)
- Post forestier

Hydrographie écoforestière

- Cours d'eau intermittent
- Cours d'eau permanent, canal
- Hydrographie

Obstacles et infrastructures

- Bâtiment, sito, réservoir
- Chute, rapide, écueil
- Centre de ski alpin
- Hydrobasse
- Mine à ciel ouvert
- Pyône
- Terrain de camping
- Barrière, barrage de castor
- Remonte mécanique
- Ligne de transport d'énergie

Courbe de niveau

- Courbe de niveau maîtresse
- Courbe de niveau intermédiaire
- Eskar

Morcellement

- Morcellement foncier

Frontières

- Frontière internationale
- Frontière interprovinciale
- Frontière Québec - Terre-Neuve-et-Labrador (cette frontière n'est pas définitive)

Peuplement écoforestier

- Peuplement écoforestier
- Peuplement improductif
- Peuplement non forestier

Métadonnées

- Surface de référence géodésique: Ellipsoïde GRS 80
- Système de référence géodésique: NAD 83 (CGCR)
- Projection cartographique: Méridien transverse modifiée (MTM), zone de 3°
| Origine des altitudes | CGVD 28 (Niveau moyen de la mer) |
| Équidistance des courbes de niveau | 10 mètres |
| Déclinaison magnétique au centre de la feuille en 2006 | 2° 04' OUEST |
| Coordonnées géographiques au centre de la feuille | 64°23'10" 48'11"15" N |
| Longitude (origine méridien central) | 64° 30' ouest |
| Latitude d'origine (Équateur) | 0° |
| Coordonnées d'origine | X : 304 800 mètres; Y : 0 mètre |
| Facteur d'échelle | 0,9999 |

Sources

- Donnée: Assise cartographique (données topographiques)
- Organisme: Ministère des Ressources naturelles et de la Faune
- Date: 14/04/2005
- Hydrographie: Ministère des Ressources naturelles et des Forêts
- Date: 22/08/2003

Informations forestières

- Nombre d'inventaires effectués: 56 inventaires
- Année des photos pour la production de la carte: 2016
- Régénération d'une infrastructure: Québec (COTREF), Q15 69
- Date de mise à jour provinciale: Octobre 2023
- Surface minimale d'appellation des peuplements: 4 hectares

Réalisation

- Production: Ministère des Ressources naturelles et des Forêts
- Direction des inventaires forestiers: 2702, 44 Avenue Duval, Québec A10B
- Québec (COTREF), Q15 69

Diffusion

- Direction des inventaires forestiers

AVERTISSEMENT

Les limites de morcellement foncier représentées sur cette carte n'ont aucune valeur légale. Ces limites sont NON OFFICIELLES et sont utilisées qu'à titre indicatif.

La couche de chemin est produite par le MRNF à partir du système ROUTARD et présente l'information la plus à jour disponible.

© Gouvernement du Québec

0 0,3 0,5 1 1,5 2km