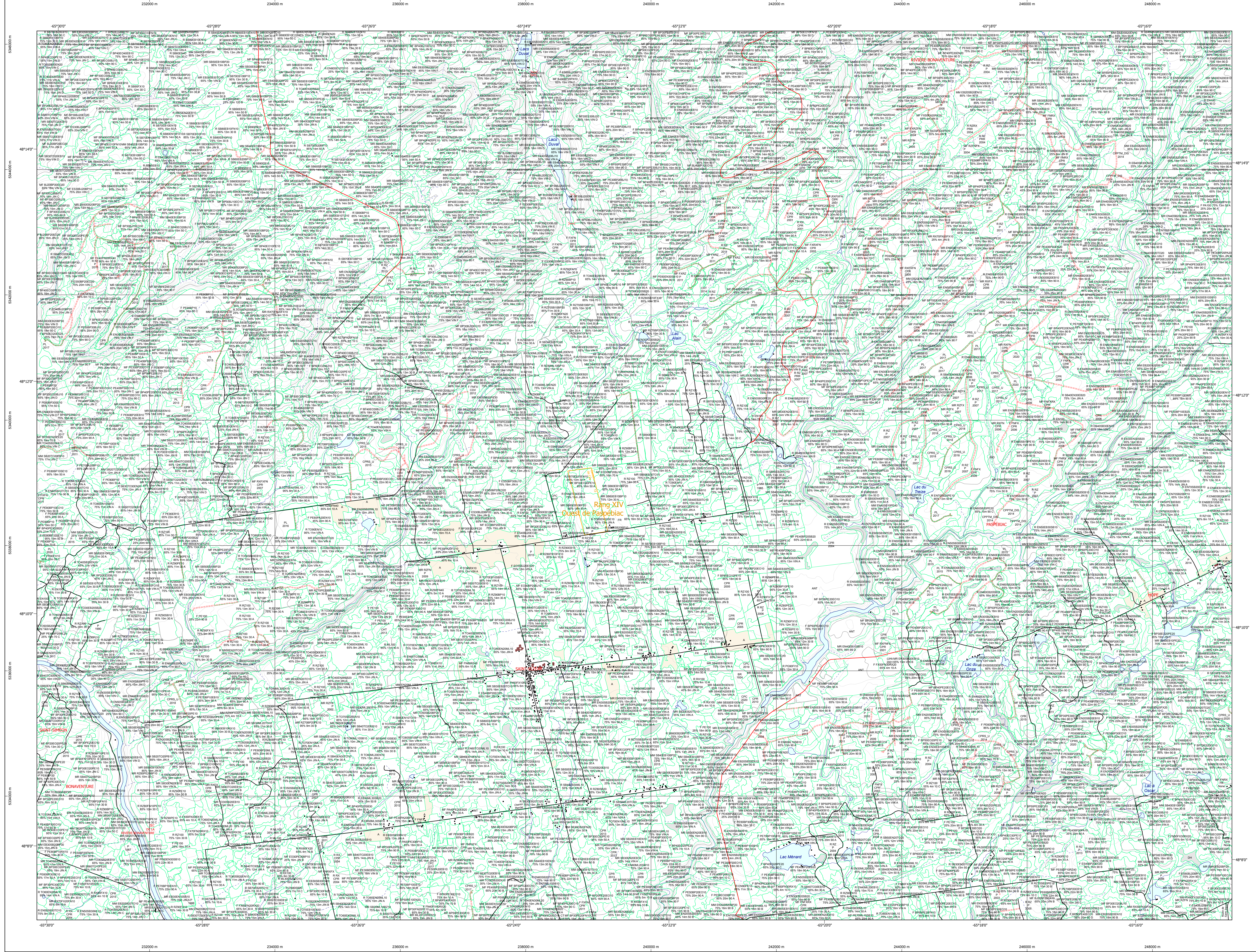


# Carte écoforestière

## STRATIFICATION ÉCOFORESTIÈRE



**Paramètres utilisés pour la cartographie**

Code	Description	+7m	-7m	Improductif	Non Forestier
F0	Écosystème de Sa. APT	X	X		
CT	Année d'intervention d'origine	X	X		
EP	Année d'intervention partielle	X	X		
IR	Classe de densité	X	X		

**Exemple d'appellation**

+7m de hauteur	-7m de hauteur	Intervention d'origine	Improductif	Non forestier
F0	F0	CT 2007	EP	DH

**TYPES DE COUVERT ET ESSENCES**  
**RÉSINEUX**  
 Les résineux constituent 75% à plus de la surface terrière du peuplement.  
**MIXTE À DOMINANCE RÉSINEUSE**  
 Les résineux constituent de 55% à 74% de la surface terrière du peuplement.  
**MIXTE SANS DOMINANCE**  
 Les résineux constituent de 45% à 54% de la surface terrière du peuplement.  
**MIXTE À DOMINANCE FEUILLÉE**  
 Les résineux constituent de 25% à 44% de la surface terrière du peuplement.  
**FEUILLÉ**  
 Les résineux constituent moins de 25% de la surface terrière du peuplement.

CODE RÉSINEUX		CODE FEUILLÉES		CODE FEUILLÉES	
EB	Épétite blanche	RG	Boulon gris	FO	Faline noire
EN	Épétite noire	RJ	Boulon jaune	FP	Faline rouge
ER	Épétite rouge	CB	Chêne blanc	FX	Fauxis indéterminés

**CLASSES D'ÂGE**

MEURMIÈRES	JEUNES	VIÈUX
10 à 30	30 à 60	60 à 150
(0 à 20)	(21 à 40)	(41 à 80)
(81 à 100)	(101 à 120)	(121 et plus)

**Structure verticale des tiges de 7m et plus**

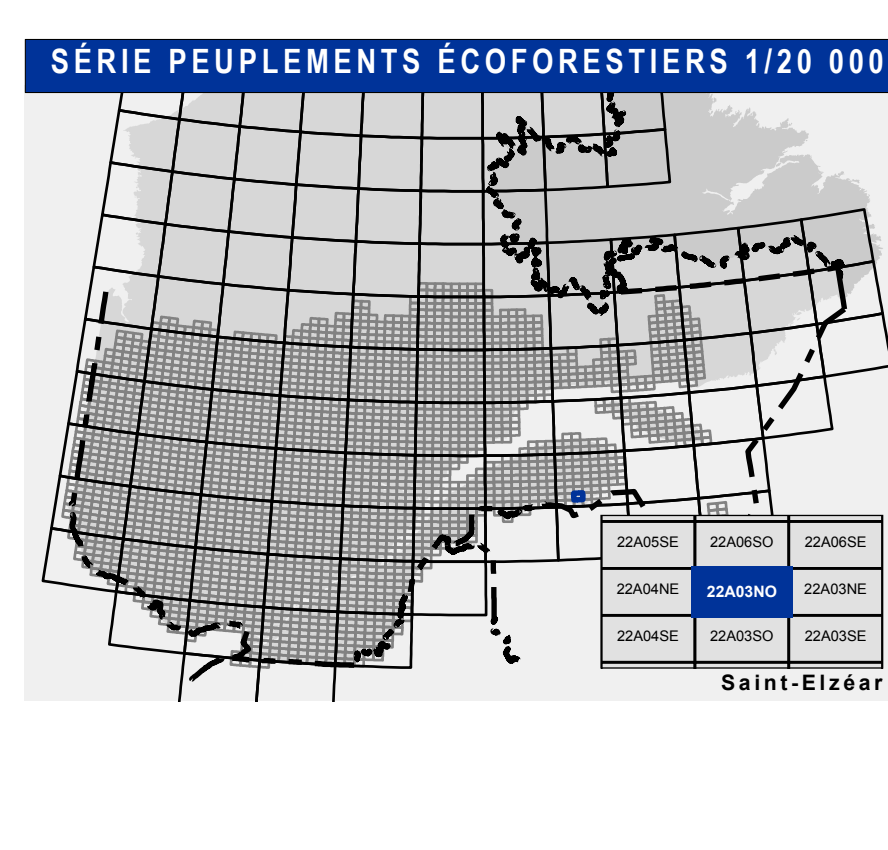
Étage Intérieur (IN) / Supérieur (SUP)

Multipage (MU) : Plus de 2 étages de tiges de 7 mètres et plus. Se retrouvent dans cette catégorie les peuplements jeunes irréguliers (JIR) et vieux irréguliers (VIR).

CODE PERTURBATIONS D'ORIGINE		CODE INTERVENTIONS PARTIELLES	
BR	Brûls total	CA	Coupe d'assainissement
CR	Chablis total	CC	Coupe de chablis
ES	Épidémie grave	CD	Coupe de diamètre limité

CODE	DÉSIGNATION	TAUX D'INCLINAISON	
DH	Dénué ou semi-dénué	A	0% à 3%
DC	Dénué ou semi-dénué sec	B	4% à 9%
AL	Aulnaie	C	10% à 15%
		D	16% à 20%
		E	21% à 25%
		F	26% à 30%
		G	31% à 40%
		H	41% et plus

CODE	DESCRIPTION	CODE	DESCRIPTION
ANT	Mieux forestier perturbé par l'activité humaine (non-bois)	NK	Non forestier
CFO	Champ forestier	RO	Route et autoroute (empresse)



**Voies de communication et ponts**

- Classe 1, HN - Hors norme
- Classe 2
- Classe 3
- Classe 4-5
- NC : Non classé, ne répond pas aux critères HN, 1 à 4
- NF : Non forestier (Adresse Québec)
- Pont forestier

**Hydrographie écoforestière**

- Cours d'eau intermittent
- Cours d'eau permanent, canal
- Hydrographie

**Obstacles et infrastructures**

- Bâtiment, sito, écoville
- Chute, rapid, écoville
- Centre de ski alpin
- Hydrobase
- Mine à ciel ouvert
- Pyrène
- Terrain de camping
- Tour de télécommunication, tour
- Barrière, barrage de castor
- Remonte mécanique
- Ligne de transport d'énergie

**Courbe de niveau**

- Courbe de niveau métresse
- Courbe de niveau intermédiaire
- Estac

**Morcellement**

- Morcellement foncier

**Frontières**

- Frontière internationale
- Frontière interprovinciale
- Frontière Québec - Terre Neuve et Labrador (cette frontière n'est pas définie)

**Peuplement écoforestier**

- Peuplement écoforestier
- Peuplement improductif
- Peuplement non forestier

**Matadonnées**

- Surface de référence géodésique
- Système de référence géodésique
- Projection cartographique
- Origine des altitudes
- Équidistance des courbes de niveau de la feuille en 2006
- Déclinaison magnétique au centre de la feuille en 2006
- Coordonnées géographiques au centre de la feuille en 2006
- Longitude (origine méridien central)
- Latitude (origine Équateur) 0°
- Coordonnées d'origine X : 304 800 mètres ; Y : 0 mètre
- Facteur d'échelle 0,9999

**Sources**

- Donnée
- Assise cartographique (données topographiques)
- hydrographie surface
- Organisation
- Ministère des Ressources naturelles et de la Faune
- Ministère des Forêts, de la Faune et des Parcs
- Date 14/04/2005

**Informations forestières**

- 5e programme
- 2016
- Date de mise à jour provinciale
- Jun 2022
- 4 hectares

**Réalisation**

- Ministère des Forêts, de la Faune, et des Parcs
- 4000 Ave. Île-à-la-Croix
- Châteauguay (Québec)

**Diffusion**

- direction des inventaires forestiers

**AVERTISSEMENT**

Les limites de morcellement foncier représentées sur cette carte n'ont aucune valeur légale. Ces limites sont NON OFFICIELLES et sont utilisées qu'à titre indicatif.

La couche de chemins est produite par le MFFP avec la collaboration du MERN via le système ROUTARD et présente l'information la plus à jour disponible.

© Gouvernement du Québec