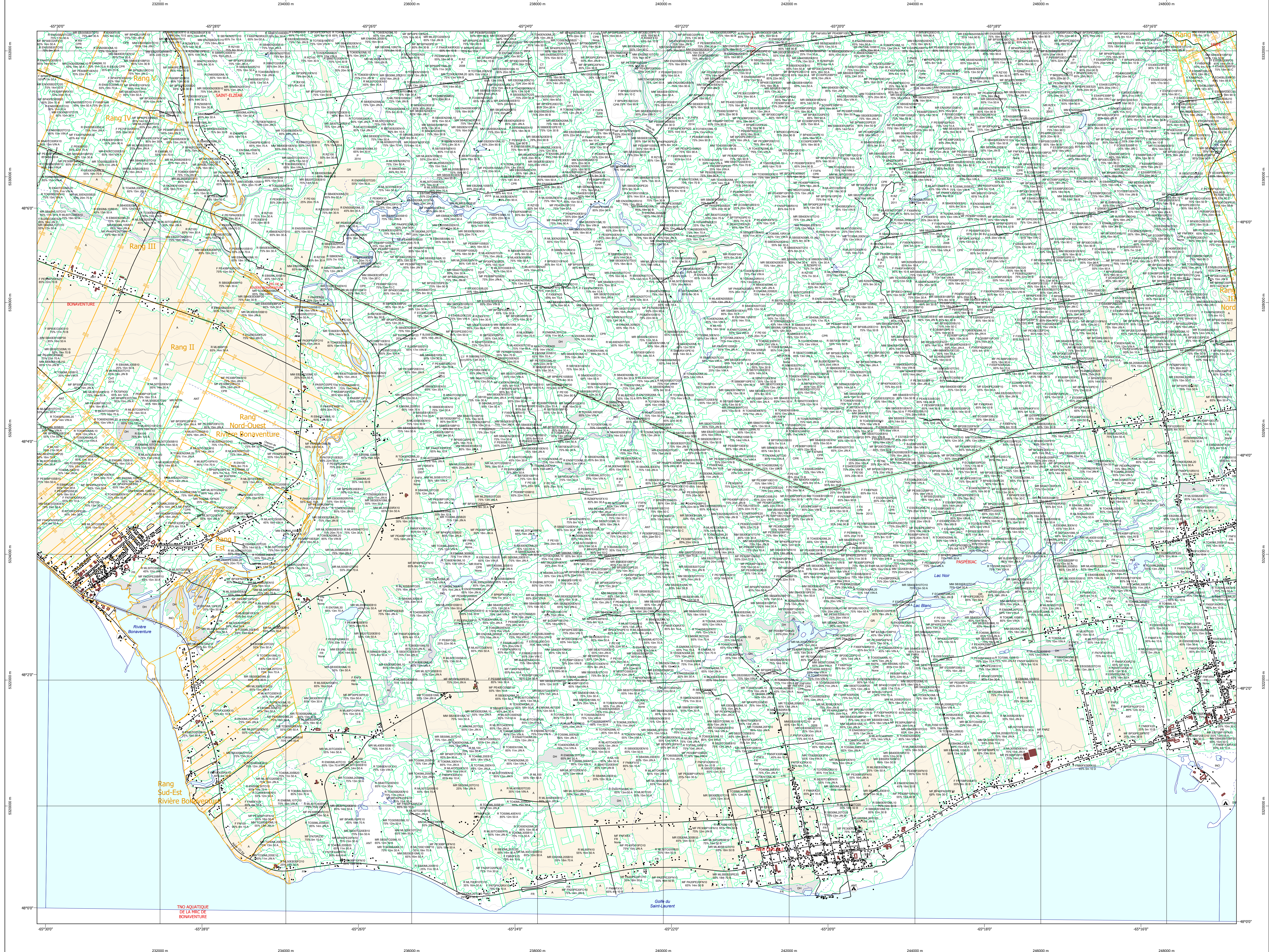


Carte écoforestière

STRATIFICATION ÉCOFORESTIÈRE



Paramètres utilisés pour la cartographie

Code	Description	+7m	-7m	Improductif	Non forestier
ES	Essence de Sa. APT	X	X	X	X
ES	Général du couvert forestier (NF)	X	X	X	X
CT	Intervention d'origine	X	X	X	X
2007	Année d'intervention d'origine	X	X	X	X
EP	Essence de Pe. APT	X	X	X	X
EP	Intervention partielle	X	X	X	X
2018	Année d'intervention partielle	X	X	X	X
EP	Essence de Pe. APT	X	X	X	X
EP	Cote de pente de Sa. APT	X	X	X	X

La densité est estimée par drone, soit avec des valeurs ± 5%, à l'exception de la valeur (25 ± 20%).

Exemple d'appellation

+7m de hauteur	-7m de hauteur	Intervention d'origine	Intervention partielle	Improductif	Non forestier
F#000000A10	R#007100	EP	EP	DH	NF
75% 12m J#110	75% 4m 20 0	CT 2007	EP	DH	NF

TYPES DE COUVERT ET ESSENCES

RÉSINEUX
Les résineux constituent 75% ± de la surface terrière du peuplement.

MIXTE À DOMINANCE RÉSINEUSE
Les résineux constituent de 55% à 74% de la surface terrière du peuplement.

MIXTE SANS DOMINANCE
Les résineux constituent de 45% à 54% de la surface terrière du peuplement.

MIXTE À DOMINANCE FEUILLEUSE
Les résineux constituent de 25% à 44% de la surface terrière du peuplement.

FEUILLEUX
Les résineux constituent moins de 25% de la surface terrière du peuplement.

CODE RÉSINEUX	CODE FEUILLEUX	CODE FEUILLEUX
EB Épénette blanche	BO Bouleau gris	FO Fûle noir
EN Épénette noire	BJ Bouleau jaune	FR Fûle rouge
EU Épénette rouge	BL Bouleau à queue (blanc)	FS Fûle
EV Épénette de Norvège	CB Chêne blanc	FX Feuillus tolérants à l'ombre
ME Mélèze européen	CC Chêne corymbeux	FE Feuillus exotiques
MH Mélèze hybride	CH Chêne à gros fruits	FZ Feuillus redoux intermédiaires
MA Mélèze japonais	CA Chêne à queue (rouge)	FI Feuillus à grandes feuilles
ML Mélèze laricin	CI Chêne bicoloré	NC Noyer cendré
CA Chêne rouge	CA Chêne rouge	CA Chêne à queue (rouge)
PC Pin rigide (des corbeaux)	CR Chêne rouge	CA Omme d'Amérique
PI Pin rigide	CR Chêne rouge	CA Omme d'Amérique
PN Pin naturel	EA Érable argente	CV Ostryer de Virginie
PS Pin sylvestre	EA Érable argente	CV Ostryer de Virginie
ED Érable rouge	EA Érable rouge	CV Ostryer de Virginie
ES Érable à sucre	EA Érable rouge	CV Ostryer de Virginie
RS Résineux résineux intermédiaires	EA Érable rouge	CV Ostryer de Virginie
SB Sapin baumier	EA Érable rouge	CV Ostryer de Virginie
TO Thuja occidentale	EA Érable rouge	CV Ostryer de Virginie

CLASSES D'ÂGE

PEUPLIEMENTS RÉSINEUX	10 à 20	30 à 40	41 à 60	61 à 80	81 à 100	101 à 120	121 et plus
PEUPLIEMENTS MIXTES	Jeune inégale (JI)						
PEUPLIEMENTS FEUILLEUX	Vieux inégale (VI)						

Étage
Intérieur (INT) / Supérieur (SUP)

Monétage (MO)
Un seul étage composé de tiges homogènes en hauteur et en densité

B-étage (BI)
Couverture > 25% et Couverture > 25%

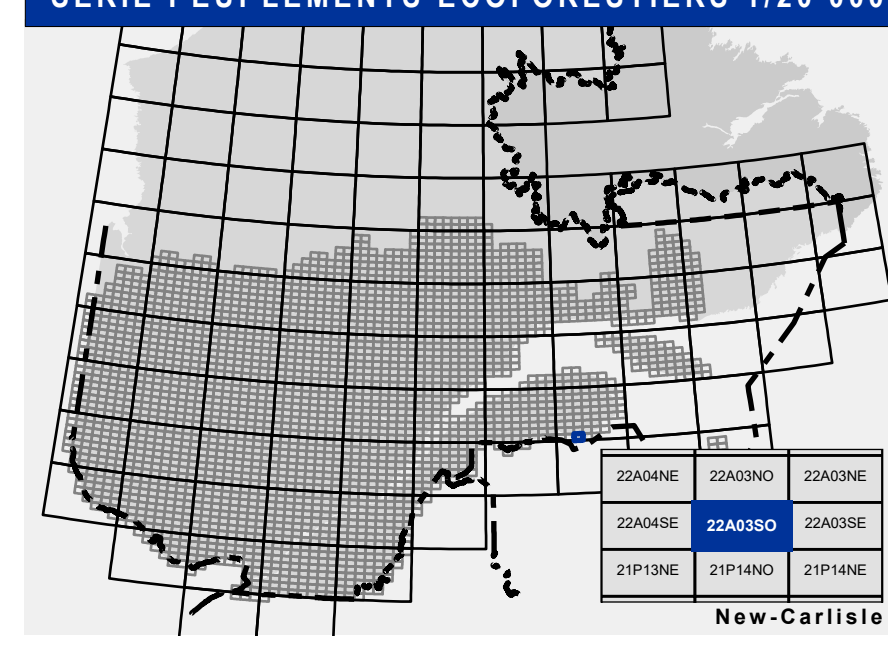
Multisége (MU)
Plus de 2 étages de tiges de 7 mètres et plus. Se retrouvent dans cette catégorie les peuplements jeunes inégaux (JI) et vieux inégaux (VI).

CODE PERTURBATIONS D'ORIGINE	CODE INTERVENTIONS PARTIELLES
BR Brûls total	CA Coupe d'assainissement
CH Chablis total	CA Coupe d'assainissement
DT Dépeçage total	CA Coupe d'assainissement
ES Epidémie grave	CA Coupe d'assainissement
VEV Végétation grave	CA Coupe d'assainissement

CODE TERRAINS FORESTIERS IMPRODUCTIFS	CODE CLASSES DE PENTE
DH Déneudé ou semi-déneudé humide	A Nulle
DS Déneudé ou semi-déneudé sec	B Faible
AL Aulnaie	C Douce
	D Modérée
	E Forte
	F Excessive
	S Entouré de 41% et plus

CODE NON FORESTIER	CODE NON FORESTIER
A Terrain agricole	GR Gravier
AEP Aire d'implémentation et d'ébranchage de plus d'un an	ND Site inondé, site exondé
AF Terrain agricole localisé dans les secteurs à vocation forestière	LTE Ligne de transport d'énergie
ANT Mieux forestier perturbé par l'activité humaine (non-bois)	NX Nœud
CFO Camp forestier	RO Route et autoroute (empiré)

SÉRIE PEUPLIEMENTS ÉCOFORESTIERS 1/20 000



Voies de communication et ponts

- Classe 1, HN - Hors norme
- Classe 2
- Classe 3
- Classe 4
- NC : Non classé, ne répond pas aux critères HN, 1 à 4
- NF : Non forestier (Adresse Québec)
- Pont forestier

Hydrographie écoforestière

- Cours d'eau intermittent
- Cours d'eau permanent, canal
- Hydrographie

Obstacles et infrastructures

- Bâtiment, site, réservoir
- Chute, rapide, écueil
- Centre de ski alpin
- Hydrobasé
- Mine à ciel ouvert
- Pyloène
- Terrain de camping
- Tour de télécommunication, tour
- Barrière, barrage de castor
- Remonte mécanique
- Ligne de transport d'énergie

Courbe de niveau

- Courbe de niveau maîtresse
- Courbe de niveau intermédiaire
- Esker

Morcellement

- Morcellement foncier

Frontières

- Frontière internationale
- Frontière interprovinciale
- Frontière Québec - Terre-Neuve-et-Labrador (cette frontière n'est pas définitive)

Peuplement écoforestier

- Peuplement écoforestier
- Peuplement improductif
- Peuplement non forestier

Métadonnées

- Surface de référence géodésique: Ellipsoïde GRS 90
- Système de référence géodésique: Méridien transverse modifié (MTM), zone de 3°
- Projection cartographique: Système de coordonnées planes du Québec (SCQP)
- Origine des altitudes: CGVD 28 (Niveau moyen des mers)
- Équidistance des courbes de niveau: 10 mètres
- Déclinaison magnétique au centre de la feuille en 2006: 19° 53' OUEST
- Coordonnées géographiques au centre de la feuille en 2006: 64° 22' 31" N 48° 33' 45" W
- Longitude d'origine (méridien central): 64° 30' ouest
- Latitude d'origine (équateur): 0°
- Coordonnées d'origine: X: 304 800 mètres; Y: 0 mètre
- Facteur d'échelle: 0.999

Sources

Donnée: Assise cartographique (données topographiques)

Informations forestières:

- Ministère des Ressources naturelles et de la Faune
- Ministère des Forêts, de la Faune et des Parcs
- 5e programme
- 2016
- Jun 2021
- 4 hectares

Production: Ministère des Forêts, de la Faune, et des Parcs

Diffusion: Directions des inventaires forestiers

AVERTISSEMENT

Les limites de morcellement foncier représentées sur cette carte n'ont aucune valeur légale. Ces limites sont NON OFFICIELLES et sont utilisées à titre indicatif.

La couche de chemins est produite par le MFFP avec la collaboration du MERN via le système ROUTARD et présente l'information la plus à jour disponible.

© Gouvernement du Québec