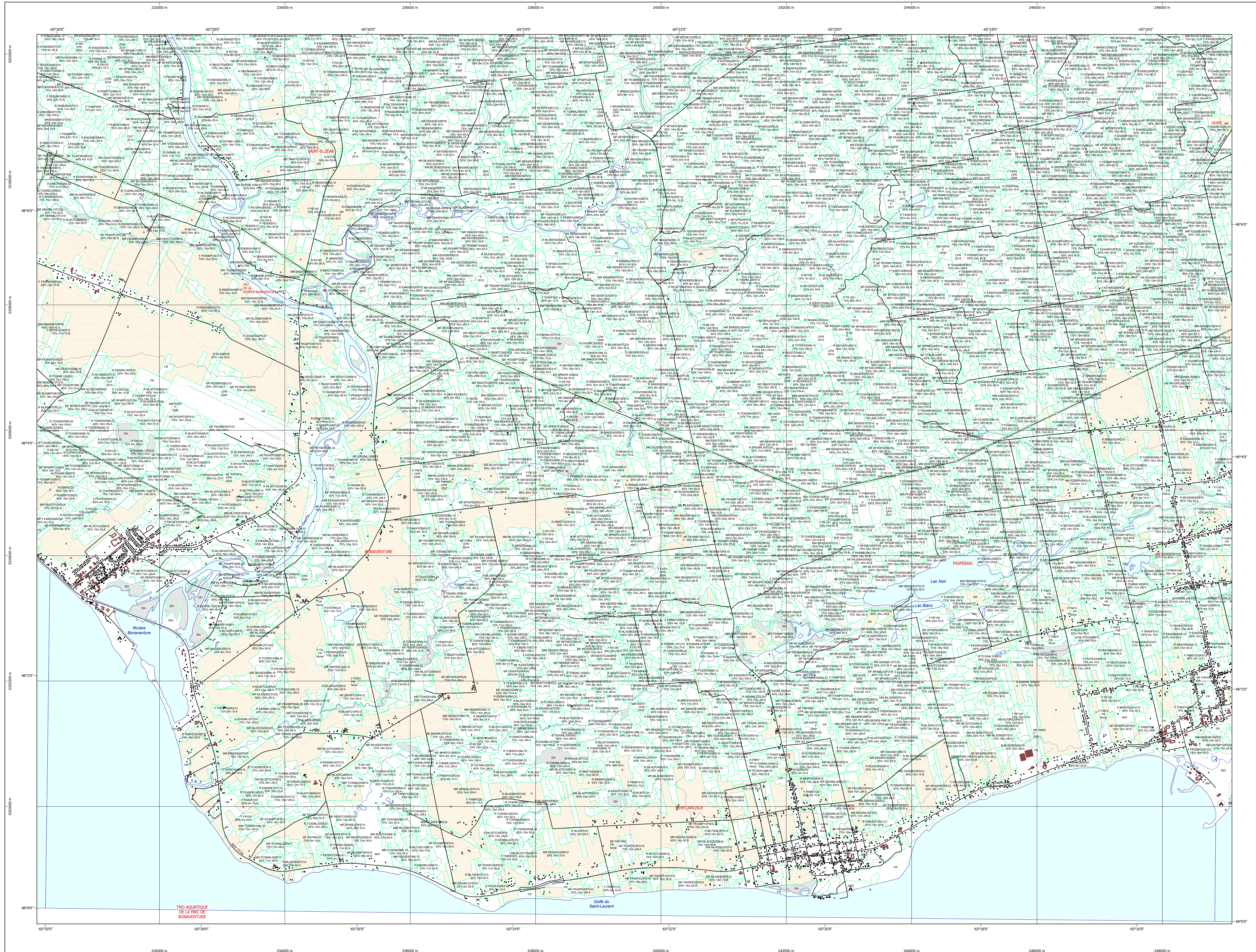


Carte écoforestière

STRATIFICATION ÉCOFORESTIÈRE



Paramètres utilisés pour la cartographie					
Code	Description	+7m	-7m	Improductif	Non Forestier
E	Essence de feuilles	X	X	X	X
E	Essence de résineux	X	X	X	X
CT	Intervention d'origine	X	X	X	X
2007	Année d'intervention d'origine	X	X	X	X
CT	Intervention partielle	X	X	X	X
2018	Année d'intervention partielle	X	X	X	X
CT	Classe de coupe	X	X	X	X
CT	Classe de coupe	X	X	X	X

* La densité est estimée par drone, soit avec des valeurs à ± 5%, à l'exception de la valeur 20% (25 ± 20%).

Exemple d'appellation					
+7m de hauteur	-7m de hauteur	Intervention d'origine	Intervention partielle	Improductif	Non forestier
F 100% résineux	F 100% feuilles	CT 2007	CT 2018	DH	NP

TYPES DE COUVERT ET ESSENCES
RÉSINEUX
 Les résineux constituent 75% et plus de la surface terrière du peuplement.
MIXTE À DOMINANCE RÉSINEUSE
 Les résineux constituent de 55% à 74% de la surface terrière du peuplement.
MIXTE SANS DOMINANCE
 Les résineux constituent de 45% à 54% de la surface terrière du peuplement.
MIXTE À DOMINANCE FEUILLEUSE
 Les résineux constituent de 25% à 44% de la surface terrière du peuplement.
FEUILLEUX
 Les résineux constituent moins de 25% de la surface terrière du peuplement.

CODE RÉSINEUX	CODE FEUILLEUX	CODE FEUILLEUX
EB Épicéa blanc	BO Bouleau gris	FO Fûtes noires
EN Épicéa noir	BJ Bouleau jaune	FP Fûtes rouges
EU Épicéa rouge	BL Bouleau à papier (blanc)	FR Fûtes rouges
EV Épicéa de Norvège	CB Chêne blanc	FT Feuilles latérales à l'ombelle
ME Mélèze européen	CC Chêne rouge	FX Feuilles indistinctes
MH Mélèze hybride	CH Chêne à gros fruits	FZ Feuilles redoublées indistinctes
MA Mélèze arctique	CM Chêne à gros fruits	HA Hêtres à grandes feuilles
ML Mélèze laricin	CS Chêne scabre	NC Noyer cendré
PC Pin rigide (des cônes)	CA Chêne rouge	NS Noyer noir
PI Pin rigide (des cônes)	CR Chêne rouge	OM Oméga d'Amérique
PN Pin rigide (des cônes)	EA Ébène	OT Ostrya de Virginie
PS Pin sylvestre	EA Ébène	PE Peuplier blanc
PS Pin sylvestre	EA Ébène	PE Peuplier naturel
RX Résineux mélangés	EA Ébène	ES Ébène à sucre
SA Sapin baumier	EA Ébène	FR Fûtes noires (de l'est)
SB Sapin baumier	EA Ébène	FR Fûtes noires (de l'est)
TO Thuja occidentale	EA Ébène	FR Fûtes noires (de l'est)

CLASSES D'ÂGE					
FEUILLEUX (0 à 20)	FEUILLEUX (21 à 40)	FEUILLEUX (41 à 60)	FEUILLEUX (61 à 80)	FEUILLEUX (81 à 100)	FEUILLEUX (101 à 120)
Jeune inégale (JIN)					
Vieux inégal (VIN)					

Étage
 Intérieur (INF) / Supérieur (SUP)

Monocage (MO)
 ex. 110 : Un seul étage composé de tiges homogènes en hauteur et en densité

B-étage (BI)
 ex. 120 : Couverture = 25% et Couverture = 25%

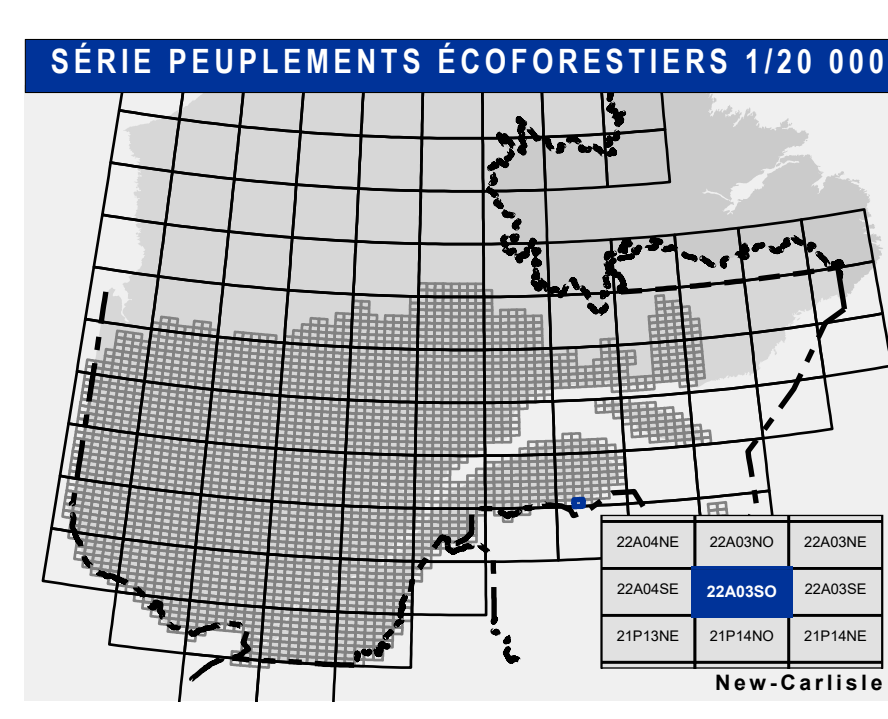
Multicage (MU)
 Plus de 2 étages de tiges de 7 mètres et plus. Se retrouvent dans cette catégorie les peuplements jeunes irréguliers (JIR) et vieux irréguliers (VIR).

CODE PERTURBATIONS D'ORIGINE	CODE INTERVENTIONS PARTIELLES
BR Brûls totaux	CA Coupe d'assainissement
CH Chablis totaux	CM Coupe d'entretien
DE Dépeçage total	CO Coupe d'entretien
EP Epiphyte grave	CO Coupe en diamètre
VER Végétation grasse	CO Coupe à diamètre limite

CODE INTERVENTIONS D'ORIGINE	CODE INTERVENTIONS PARTIELLES
BRO Brûls par bandes	CJ Coupe de jarriage
CBA Coupe par bandes	CJ Coupe progressive irrégulière
CST Coupe de semencier	CJ Coupe de jarriage
CV Coupe avec protection des tiges à diamètre variable	CJ Coupe de jarriage par pied d'arbre ou groupe d'arbres
CV Coupe de semencier	CJ Coupe progressive irrégulière
CF Coupe progressive irrégulière phase finale	CJ Coupe de jarriage par pied d'arbre ou groupe d'arbres
CH Coupe avec protection de la haute	CJ Coupe progressive irrégulière
CP Coupe progressive irrégulière (coupe finale)	CJ Coupe progressive irrégulière
CP Coupe progressive irrégulière (coupe finale)	CJ Coupe progressive irrégulière
CP Coupe progressive irrégulière (coupe finale)	CJ Coupe progressive irrégulière

TERRAINS FORESTIERS IMPRODUCTIFS			CLASSES DE PENTE		
CODE	DÉSIGNATION	Taux d'inclinaison	CODE	DÉSIGNATION	Taux d'inclinaison
DH	Dénué ou semi-dénué humide	A Nulle	A	Nulle	0% à 3%
DS	Dénué ou semi-dénué sec	B Faible	B	Faible	4% à 9%
AL	Aulnaie	C Douce	C	Douce	9% à 15%
		D Modérée	D	Modérée	16% à 20%
		E Forte	E	Forte	21% à 25%
		F Excessive	F	Excessive	26% à 30%
		S Sommet	S	Sommet	Entouré de 41% et plus

CODE NON FORESTIER			CODE NON FORESTIER		
A	Terrain agricole	CR	Graville	ND	Site inondé, site exondé
AP	Site d'emplacement d'équipement de plus d'un an	LTE	Ligne de transport d'énergie	NF	Milieu faiblement perturbé par l'activité humaine (désert)
AF	Terrain agricole localisé dans les secteurs à vocation forestière	NX	Inclusion non exploitée à l'intérieur d'un traitement (non-bois)	RO	Route et autoroute (empiré)
ANT	Milieu fortement perturbé par l'activité humaine (non-bois)				
CFO	Camp forestier				



Voies de communication et ponts		Obstacles et infrastructures		Courbe de niveau		Peuplement écoforestier		Matadonnées	
—	Classe 1, HN - Hors norme	■	Bâtiment, silo, réservoir	—	Courbe de niveau mètre	■	Peuplement écoforestier	■	Surface de référence géodésique
—	Classe 2	■	Chute, rapide, écueil	—	Courbe de niveau intermédiaire	■	Peuplement improductif	■	Système de référence géodésique
—	Classe 3	■	Centre de ski alpin	—	Eskar	■	Peuplement non forestier	■	Projection cartographique
—	Classe 4-5	■	Hydrobase	—	Morcellement	■		■	Origine des altitudes
—	NC - Non classé, ne répond pas aux critères HN, 1 à 4	■	Mine à ciel ouvert	—	Morcellement foncier	■		■	Équidistance des courbes de niveau
—	NF - Non forestier (Adresse Québec)	■	Pyloène	—	Frontières	■		■	Déclinaison magnétique au centre de la feuille en 2006
—	Pont forestier	■	Terrain de camping	—	Frontière internationale	■		■	Coordonnées géographiques au centre de la feuille en 2006
—		■	Remonte mécanique	—	Frontière interprovinciale	■		■	Longitude d'origine (méridien central)
—		■	Ligne de transport d'énergie	—	Frontière Québec - Terre-Neuve-et-Labrador (cette frontière n'est pas définie)	■		■	Latitude d'origine (équateur) 0°
—		■		—		■		■	Coordonnées d'origine
—		■		—		■		■	Facteur d'échelle 0.999

Sources			Informations forestières		
Donnée	Assise cartographique (données topographiques)	Organisme	Ministère des Ressources naturelles et de la Faune	Date	14/04/2005
Informations forestières	Année des photos pour la production de la carte (Superficie de recouvrement principale)	5e Inventaire	Ministère des Ressources naturelles et des Forêts	22/09/2023	
Informations forestières	Année des photos pour la production de la carte (Superficie de recouvrement principale)	5e Inventaire	Ministère des Ressources naturelles et des Forêts	22/09/2023	
Informations forestières	Année des photos pour la production de la carte (Superficie de recouvrement principale)	5e Inventaire	Ministère des Ressources naturelles et des Forêts	22/09/2023	
Informations forestières	Année des photos pour la production de la carte (Superficie de recouvrement principale)	5e Inventaire	Ministère des Ressources naturelles et des Forêts	22/09/2023	

Réalisation			AVERTISSEMENT		
Production :	Ministère des Ressources naturelles et des Forêts	65° 23' 10" 48' 3" 45" N	Les limites de morcellement foncier représentées sur cette carte n'ont aucune valeur légale. Ces limites sont NON OFFICIELLES et sont utilisées qu'à titre indicatif.		
Diffusion :	Direction des inventaires forestiers	68° 30' Ouest	La couche de chemin est produite par le MRNF à partir du système ROUTARD et présente l'information la plus à jour disponible.		
Diffusion :	Direction des inventaires forestiers	0°	© Gouvernement du Québec		