

Carte écoforestière

STRATIFICATION ÉCOFORESTIÈRE

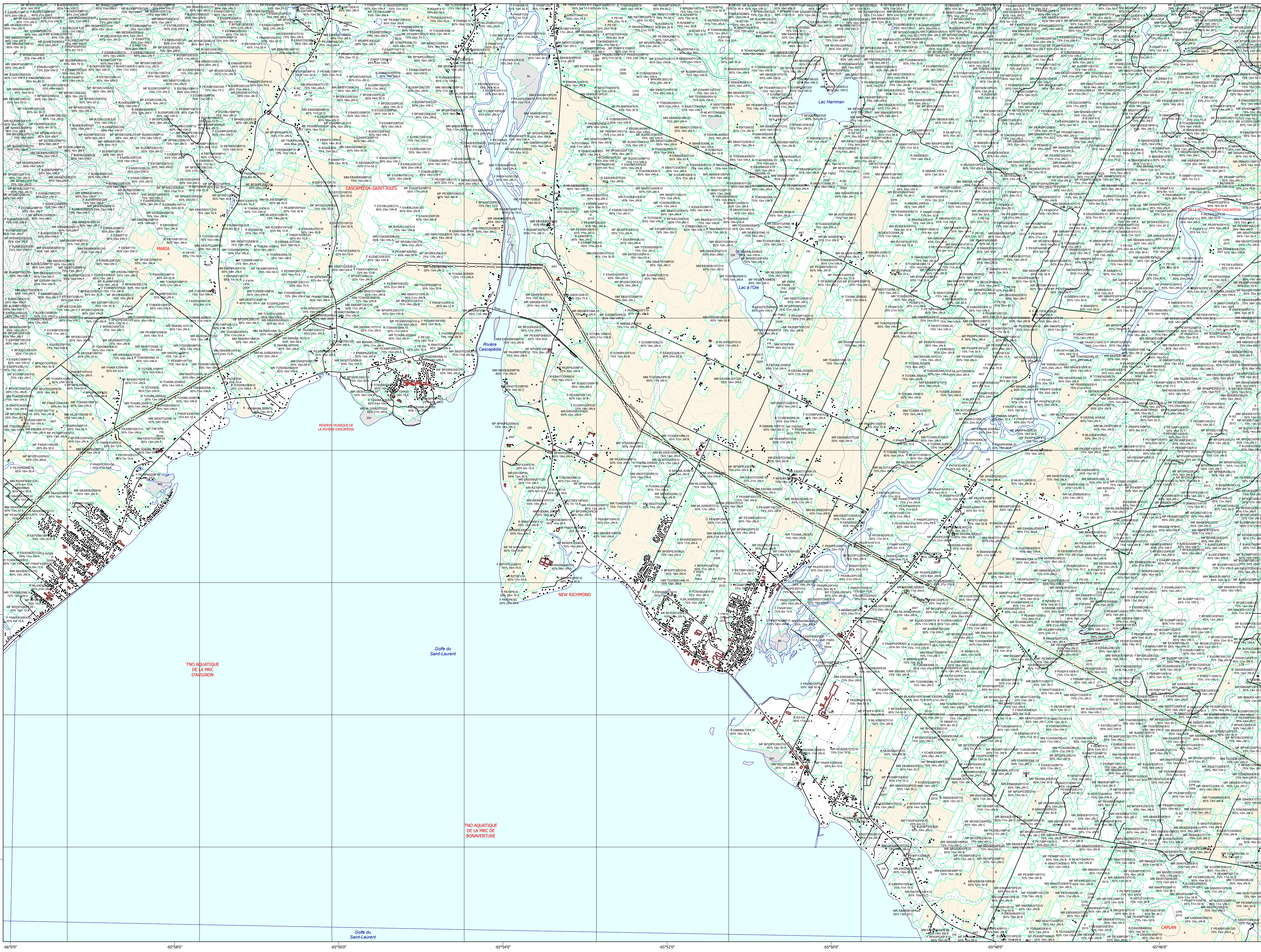


Table with 5 columns: Code, Description, +7m, -7m, Improductif, Non forestier. It details various forest codes and their characteristics.

Table titled 'Exemple d'appellation' with columns for +7m de hauteur, -7m de hauteur, Intervention d'origine, Intervention partielle, Improductif, Non forestier.

TYPES DE COUVERT ET ESSENCES. Les résineux constituent 75% et plus de la surface terrière du peuplement. Les feuillus constituent 25% à 44% de la surface terrière du peuplement.

Table of tree species codes and names, categorized into Résineuses (e.g., Épicéte blanche), Feuillues (e.g., Bouleau gris), and Feuillues (e.g., Pin rigide).

Table titled 'CLASSES D'ÂGE' showing the vertical structure of trees in 7m and plus layers, categorized by age groups and height.

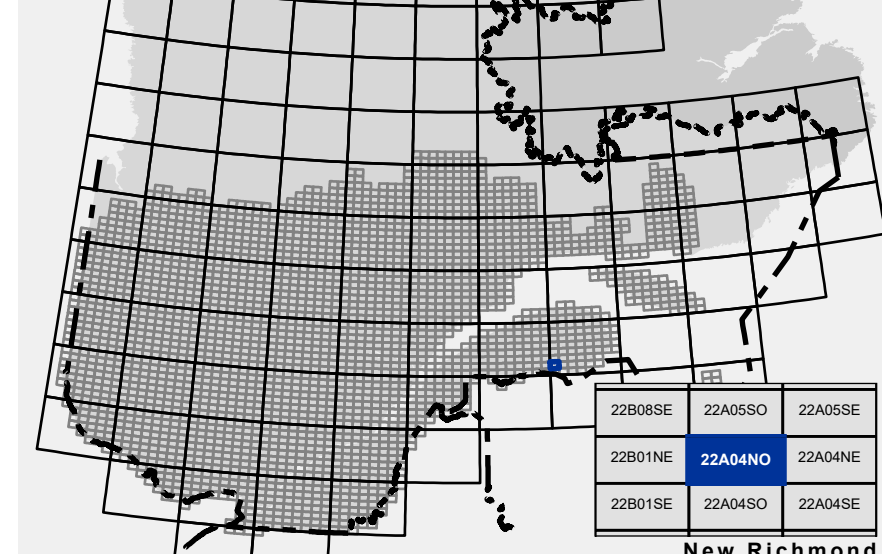
Table of disturbance and intervention codes. Columns include CODE PERTURBATIONS D'ORIGINE, CODE INTERVENTIONS PARTIELLES, and CODE INTÉRIEUR D'ORIGINE.

Table titled 'PERTURBATIONS MOYENNES' listing various types of forest disturbances and their codes.

Table titled 'TERRAINS FORESTIERS IMPRODUCTIFS' with columns for CODE, DESIGNATION, and TAUX D'INCLINAISON.

Table titled 'NON FORESTIER' with columns for CODE, DESIGNATION, and TAUX D'INCLINAISON.

SÉRIE PEUPLLEMENTS ÉCOFORESTIERS 1/20 000



Legend for communication routes, obstacles, hydrography, and other geographical features.

Legend for elevation curves, forest types, and administrative boundaries.

Legend for metadata including survey methods, datum, and coordinates.

Legend for data sources, inventory information, realization details, and disbursement information.

AVERTISSEMENT. Les limites de morcellement foncier représentées sur cette carte n'ont aucune valeur légale.

22A04NO (22A04-200-0201)

