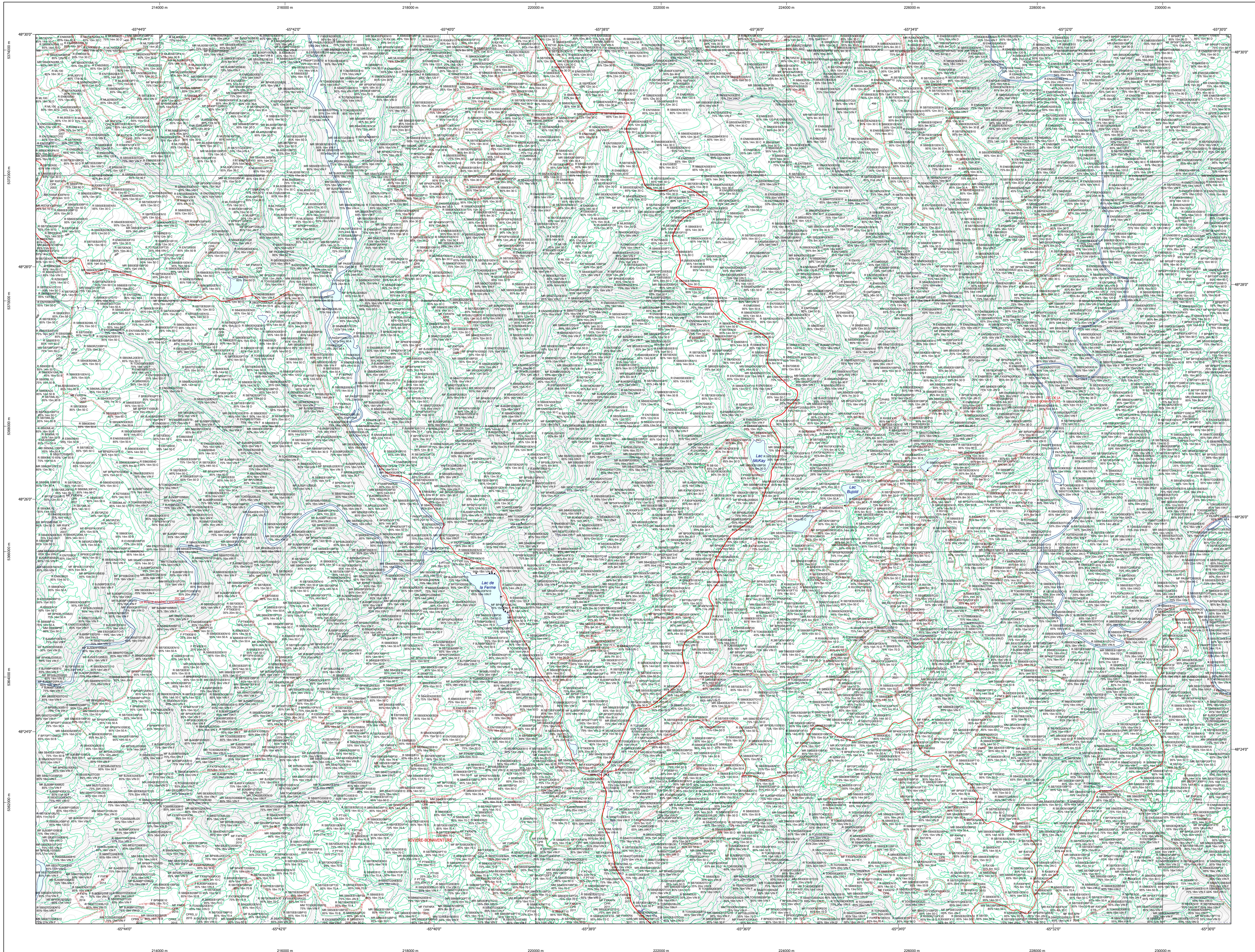


Carte écoforestière

STRATIFICATION ÉCOFORESTIÈRE



Code	Description	+7m	-7m	Improductif	Non Forestier
F	Forêt	X	X	X	X
CT	Année d'intervention d'origine	X	X	X	X
2007	Année d'intervention d'origine	X	X	X	X
2018	Année d'intervention partielle	X	X	X	X
2019	Année d'intervention partielle	X	X	X	X
2020	Année d'intervention partielle	X	X	X	X

Exemple d'appellation	+7m de hauteur	-7m de hauteur	Intervention d'origine	Intervention partielle	Improductif	Non forestier
F 75% 12m JN10	R 40% 100	CT 2007	IMP	2018	DM	NF

TYPES DE COUVERT ET ESSENCES
RÉSINEUX
 Les résineux constituent 75% à plus de la surface terrière du peuplement.
MIXTE À DOMINANCE RÉSINEUSE
 Les résineux constituent de 55% à 74% de la surface terrière du peuplement.
MIXTE SANS DOMINANCE
 Les résineux constituent de 45% à 54% de la surface terrière du peuplement.
MIXTE À DOMINANCE FEUILLEUSE
 Les résineux constituent de 25% à 44% de la surface terrière du peuplement.
FEUILLEUX
 Les résineux constituent moins de 25% de la surface terrière du peuplement.

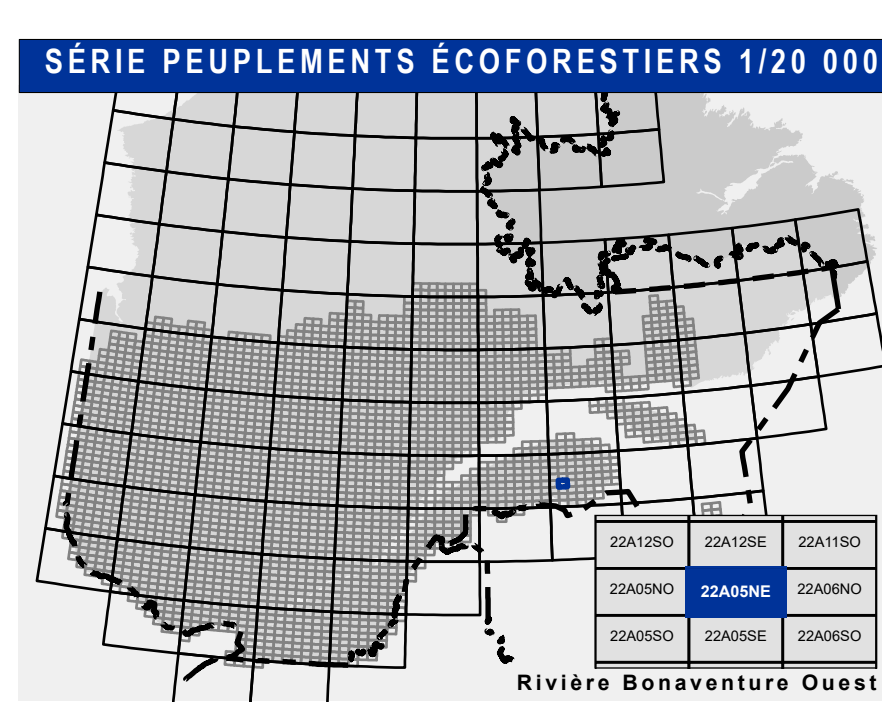
CODE RÉSINEUSES	CODE FEUILLEUSES	CODE FEUILLEUSES
EB Épinette blanche	BO Bouleau gris	FO Féline noire
EN Épinette noire	BJ Bouleau jaune	FR Féline rouge
EU Épinette rouge	BL Bouleau à papier (blanc)	FA Féline blanche
EV Épinette de Norvège	CB Chêne blanc	FZ Feuillus tolérants à l'ombre
ME Mélèze	CC Chêne rouge	FE Feuillus indistincts
MH Mélèze hybride	CG Chêne à gros fruits	FZ Feuillus robustes intermédiaires
MA Mélèze arctique	CH Chêne à petites feuilles	FA Feuillus à grandes feuilles
ML Mélèze laricin	CI Chêneicolore	NC Noyer cendré
PC Pin rigide (des cônes)	CR Chêne rouge	CA Cèdre de l'Atlantique
PI Pin sylvestre	EA Ébale argente	CA Cèdre de l'Atlantique
PN Pin noir	EA Ébale rouge	CV Cèdre de Virginie
PS Pin résineux	EA Ébale blanche	PA Peuplier hybride
RS Résineux résineux	EA Ébale verte	PE Peuplier naturel
RE Résineux résineux	ES Ébale à sucre	PE Peuplier décoloré
SB Sapin Baumeier	FB Feuillus blancs d'été	PT Peuplier blanc
TO Thuja occid. / Taxus canad.	FE Feuillus sur stations humides	TA Tilleul d'Amérique
	FN Feuillus non commerc. / Feuillus non commerc.	

FEUILLEMENTS ÉCUELIÈRES	CLASSES D'ÂGE					
	0 à 20	21 à 40	(41 à 60)	(61 à 80)	81 à 100	(101 à 120) (121 et plus)
FEUILLEMENTS RÉCUELIÈRES	Jeune inégale (JN)			Vieux inégale (VN)		

Étage	Étagement (structure verticale des tiges de 7 m et plus)	
	Intérieur (INT)	Supérieur (SUP)
Monotage (MO) ex: 110	Un seul étage composé de tiges homogènes en hauteur et en couverture > 25%	
B-étage (BI) ex: 120	Couverture > 25%	Couverture > 25%
Multitage (MU)	Plus de 2 étages de tiges de 7 mètres et plus. Se retrouvent dans cette catégorie les peuplements jeunes inégaux (JN) et vieux inégaux (VN).	

CODE	TERRAINS FORESTIERS IMPRODUCTIFS	CODE	CLASSES DE PENTE	DÉSIGNATION	Taux d'inclinaison
DH	Dénué ou semi-dénué humide	A	Nulle	A	0% à 3%
DS	Dénué ou semi-dénué sec	B	Faible	B	4% à 9%
AL	Aulnaie	C	Douce	C	9% à 15%
		D	Moyenne	D	16% à 24%
		E	Forte	E	25% à 34%
		F	Extrême	F	35% à 44%
		S	Sommet	S	Entouré de 41% et plus

CODE	NON FORESTIER	CODE	NON FORESTIER
A	Terrain agricole	GR	Graville
AE	Area d'emplacement d'ébranchage de plus d'un an	ND	Nid, site inondé, site exposé
AF	Terrain agricole localisé dans les secteurs à vocation forestière	LE	Ligne de transport d'énergie
ANT	Mieux forestier perturbé par l'activité humaine (non-bois)	NX	Nuisement forestier perturbé par l'activité humaine (non-bois)
CFO	Camp forestier	RO	Route et autoroute (emprise)



Voies de communication et ponts	Obstacles et infrastructures	Courbe de niveau	Peuplement écoforestier	Métadonnées	Sources
Classe 1, HN - Hors norme	Bâtiment, silo, réservoir	Courbe de niveau maîtresse	Peuplement écoforestier	Surface de référence géodésique	Donnée
Classe 2	Chute, rapide, écueil	Courbe de niveau intermédiaire	Peuplement improductif	Système de référence géodésique	Assise cartographique (données topographiques)
Classe 3	Centre de ski alpin	Esker	Peuplement non forestier	Projet cartographique	Organisme
Classe 4-5	Hydrobase	Morcellement		Origine des altitudes	Ministère des Ressources naturelles et de la Faune
NC: Non classé, ne répond pas aux critères HN, 1 à 4	Mine à ciel ouvert	Morcellement foncier		Déclinaison magnétique au centre de la feuille en 2006	Ministère des Ressources naturelles et des Forêts
NF: Non forestier (Adresse Québec)	Pylône	Frontières		Équidistance des courbes de niveau	5e Inventaire
Pont forestier	Terrain de camping	Frontière internationale		Déclinaison magnétique au centre de la feuille en 2006	2016
Hydrographie écoforestière	Tour de télécommunication, tour	Frontière interprovinciale		Longitude d'origine (méridien central)	Octobre 2023
Cours d'eau intermittent	Barrière, barrage de castor	Frontière Québec - Terre-Neuve-et-Labrador (cette frontière n'est pas définie)		Latitude d'origine (équateur) 0'	4 hectares
Cours d'eau permanent, canal	Remonte mécanique	Coordonnées d'origine		Coordonnées d'origine	
Hydrographie	Ligne de transport d'énergie	Facteur d'échelle		Facteur d'échelle	0,999

Sources
 Donnée: Assise cartographique (données topographiques)
 Organisme: Ministère des Ressources naturelles et de la Faune / Ministère des Ressources naturelles et des Forêts
 Date: 14/04/2005 / 22/09/2023

Informations forestières
 Numéro inventaire: 40634001
 Année des photos pour la production de la carte (Superficie de recensement principale): 2016
 Date de mise à jour provinciale: Octobre 2023
 Superficie minimale d'appellation des peuplements: 4 hectares

Réalisation
 Production: Ministère des Ressources naturelles et des Forêts
 Adresse: 2705, Avenue Duval, Suite A109
 Québec, Québec, G1S 4P6
 Diffusion: Direction des inventaires forestiers

AVERTISSEMENT
 Les limites de morcellement foncier représentées sur cette carte n'ont aucune valeur légale. Ces limites sont NON OFFICIELLES et sont utilisées qu'à titre indicatif.

La couche de chemin est produite par le MRNF à partir du système ROUTARD et présente l'information la plus à jour disponible.

© Gouvernement du Québec