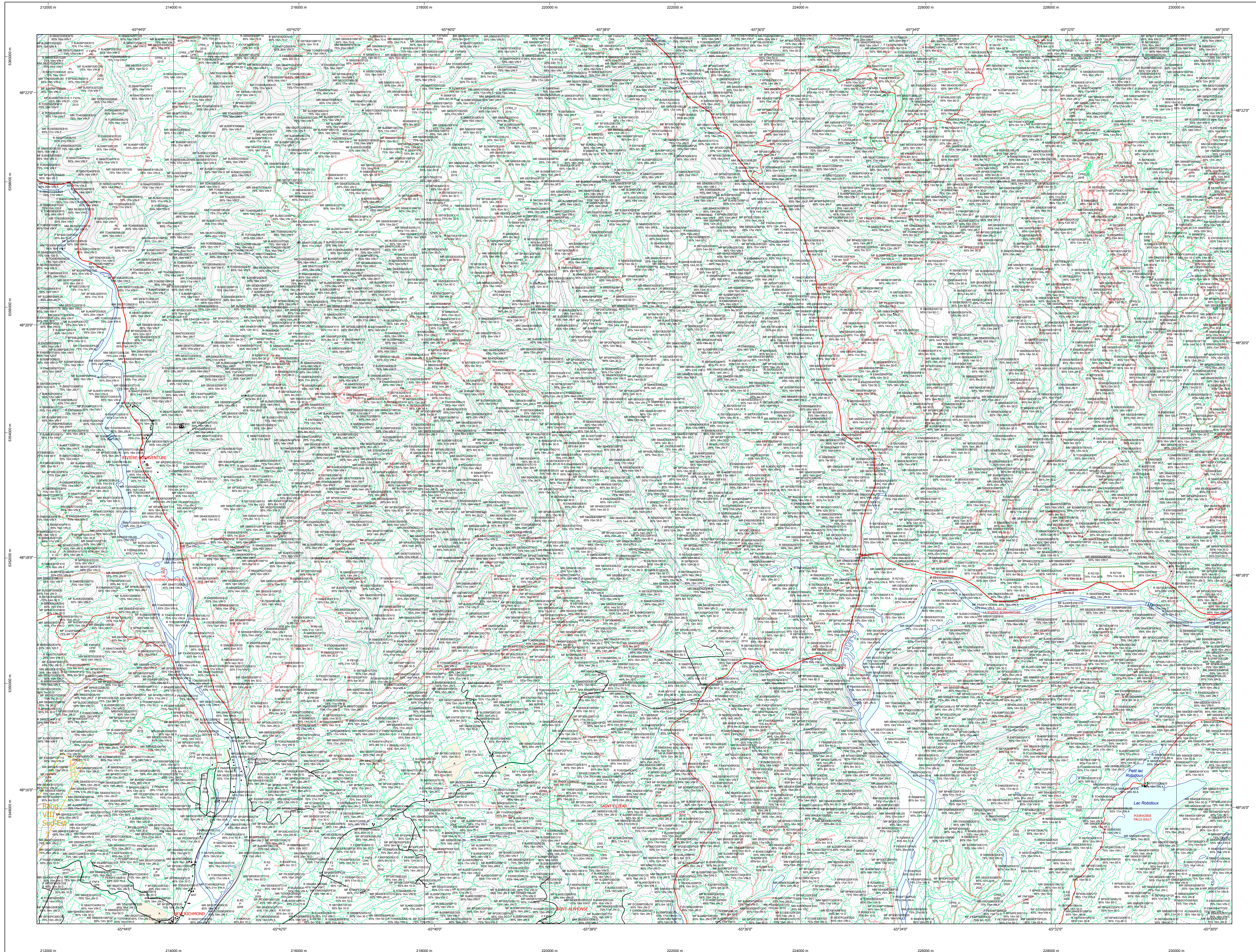


# Carte écoforestière

## STRATIFICATION ÉCOFORESTIÈRE



### Paramètres utilisés pour la cartographie

Code	Description	+7m	-7m	Improductif	Non forestier
EMPSBDM10	Essence de Sa APT	X	X		
10	Général du couvert forestier (NF)	X	X		
12	Hauteur (mètres pas)	X	X		
CT	Intervention d'origine	X	X		
2007	Année d'intervention d'origine	X	X		
EP	Essence d'origine	X	X		
EP18	Intervention partielle	X	X		
2018	Année d'intervention partielle	X	X		
FR	Classe de densité	X	X		
NI	Code de terrain de la APT	X			X

### Exemple d'appellation

+7m de hauteur	-7m de hauteur	Intervention d'origine	Intervention partielle	Improductif	Non forestier
F 75% 12m JN10	F 75% 4m 201	R 2007	EP 2018	DM	NF

### TYPES DE COUVERT ET ESSENCES

**RÉSINEUX**  
Les résineux constituent 75% ou plus de la surface terrière du peuplement.

**MIXTE À DOMINANCE RÉSINEUX**  
Les résineux constituent de 55% à 74% de la surface terrière du peuplement.

**MIXTE SANS DOMINANCE**  
Les résineux constituent de 45% à 54% de la surface terrière du peuplement.

**MIXTE À DOMINANCE FEUILLEUSE**  
Les résineux constituent de 25% à 44% de la surface terrière du peuplement.

**FEUILLEUX**  
Les résineux constituent moins de 25% de la surface terrière du peuplement.

CODE RÉSINEUSES	CODE FEUILLEUSES	CODE FEUILLEUSES
EB Épicéa blanche	BO Bouleau gris	FO Fôine noire
EN Épicéa nord	BJ Bouleau jaune	FR Fôine rouge
EU Épicéa rouge	BP Bouleau à papier (blanc)	FA Feuilles exotiques
EV Épicéa de Norvège	CB Chêne blanc	FX Feuilles exotiques
ME Mélèze	CC Chêne rouge	FZ Feuilles indistinctes
MH Mélèze hybride	CG Chêne à gros fruits	FR Feuilles indistinctes
MA Mélèze asiatique	CH Chêne à gros fruits	FX Feuilles exotiques
ML Mélèze laricin	CI Chêne bicolor	NC Noyer cendré
MC Mélèze commun	CM Chêne rouge	NE Noyer noir
PC Pin rigide (des côtes)	CR Chêne rouge	OA Orme d'Allemagne
PI Pin rigide (des côtes)	CS Chêne rouge	OM Orme
PN Pin sylvestre	EA Épicéa argente	OV Orme de Virginie
PS Pin sylvestre	EB Épicéa blanc	PE Peuplier naturel
RK Résineux mélangés	ED Épicéa rouge	PF Peuplier de France
RS Résineux mélangés	ES Épicéa de Sibirie (E.S.)	PT Peuplier de Turquie
SX Sapin baumier	EA Épicéa argente	PL Peuplier de Louisiane
SB Sapin baumier	EB Épicéa blanc	PT Peuplier de Turquie
TO Thuja occidentale	ES Épicéa de Sibirie (E.S.)	TA Tilleul d'Amérique
	FR Résineux mélangés	TA Tilleul d'Amérique
	FX Feuilles exotiques	
	NC Noyer cendré	
	NE Noyer noir	
	OA Orme d'Allemagne	
	OM Orme	
	OV Orme de Virginie	
	PE Peuplier naturel	
	PF Peuplier de France	
	PT Peuplier de Turquie	
	PL Peuplier de Louisiane	
	TA Tilleul d'Amérique	
	TA Tilleul d'Amérique	
	TA Tilleul d'Amérique	
	TA Tilleul d'Amérique	
	TA Tilleul d'Amérique	
	TA Tilleul d'Amérique	
	TA Tilleul d'Amérique	

### CLASSES D'ÂGE

FEUILLEUX (0 à 20)	10	20	30	40	50	60	70	80	90	100	110	120	130
ÉQUIVALES	0	20	40	60	80	100	120	140	160	180	200	220	240
ÉQUIVALES	0	20	40	60	80	100	120	140	160	180	200	220	240

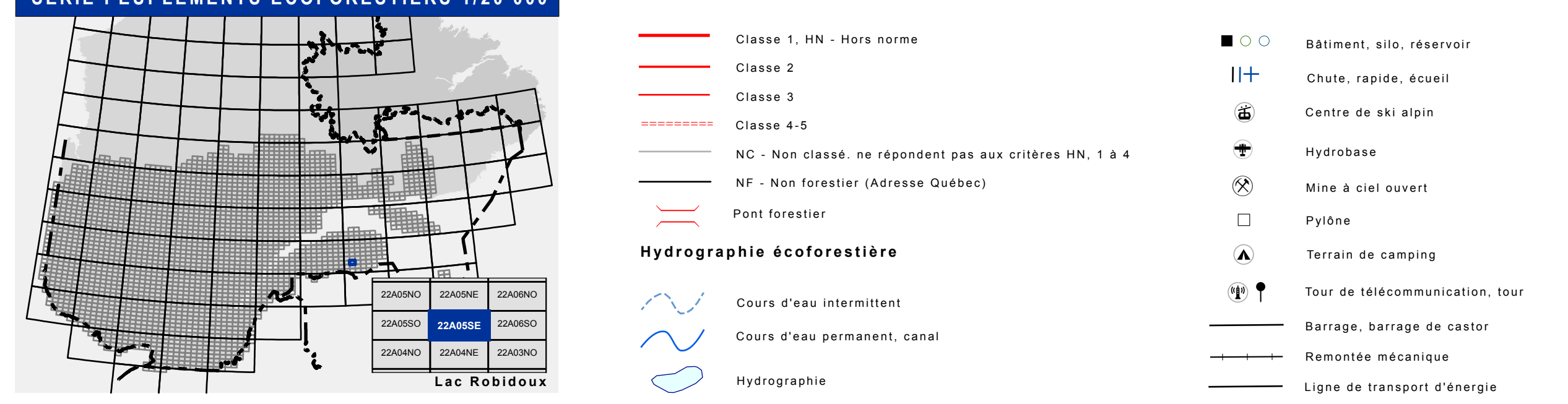
### CLASSES D'ÂGE

Étage	Inférieur (INF)	Supérieur (SUP)
Monotage (MO)	Un seul étage composé de tiges homogènes en hauteur et couverture > 25%	
B-étage (BI)	Couverture > 25%	Couverture > 25%
Multitâge (MU)	Plus de 2 étages de tiges de 7 mètres et plus. Se retrouvent dans cette catégorie les peuplements jeunes irréguliers (JIR) et vieux irréguliers (VIR).	

CODE TERRAINS FORESTIERS IMPRODUCTIFS	CODE CLASSES DE PENTE	DÉSIGNATION	Taux d'inclinaison
DH	A	Nulle	0% à 3%
DS	B	Faible	4% à 9%
AL	C	Douce	9% à 15%
	D	Moyenne	16% à 25%
	E	Forte	26% à 40%
	F	Écroulée	41% à plus
	S	Sommet	Entouré de 41% et plus

CODE NON FORESTIER	CODE NON FORESTIER
A	GR
AEP	ND
AF	LT
ANT	MX
CFO	RO

### SÉRIE PEUPELEMENTS ÉCOFORESTIERS 1/20 000



### Matadonnées

Surface de référence géodésique  
Système de référence géodésique  
Projeté cartographique  
Origine des altitudes  
Équidistance des courbes de niveau  
Déclinaison magnétique au centre de la feuille en 2024  
Coordonnées géographiques au centre de la feuille  
Longitude (origine méridien central)  
Latitude d'origine (équateur) 0°  
Coordonnées d'origine  
Facteur d'échelle 0,999

### Sources

Donnée  
Asse cartographique (données topographiques)  
hydrographie surfeuse

### Informations forestières

Année de photos pour la production de la carte (Espaces de recensement forestiers)  
Date de mise à jour provinciale  
Superficie minimale d'appellation des peuplements 4 hectares

### Réalisation

Ministère des Forêts, de la Faune, et des Parcs  
2016  
Date de mise à jour provinciale  
Superficie minimale d'appellation des peuplements 4 hectares

### AVERTISSEMENT

Les limites de morcellement foncier représentées sur cette carte n'ont aucune valeur légale. Ces limites sont NON OFFICIELLES et sont utilisées à titre indicatif.

La couche de chemin est produite par le MFFP avec la collaboration du MERN via le système ROUTARD et présente l'information la plus à jour disponible.