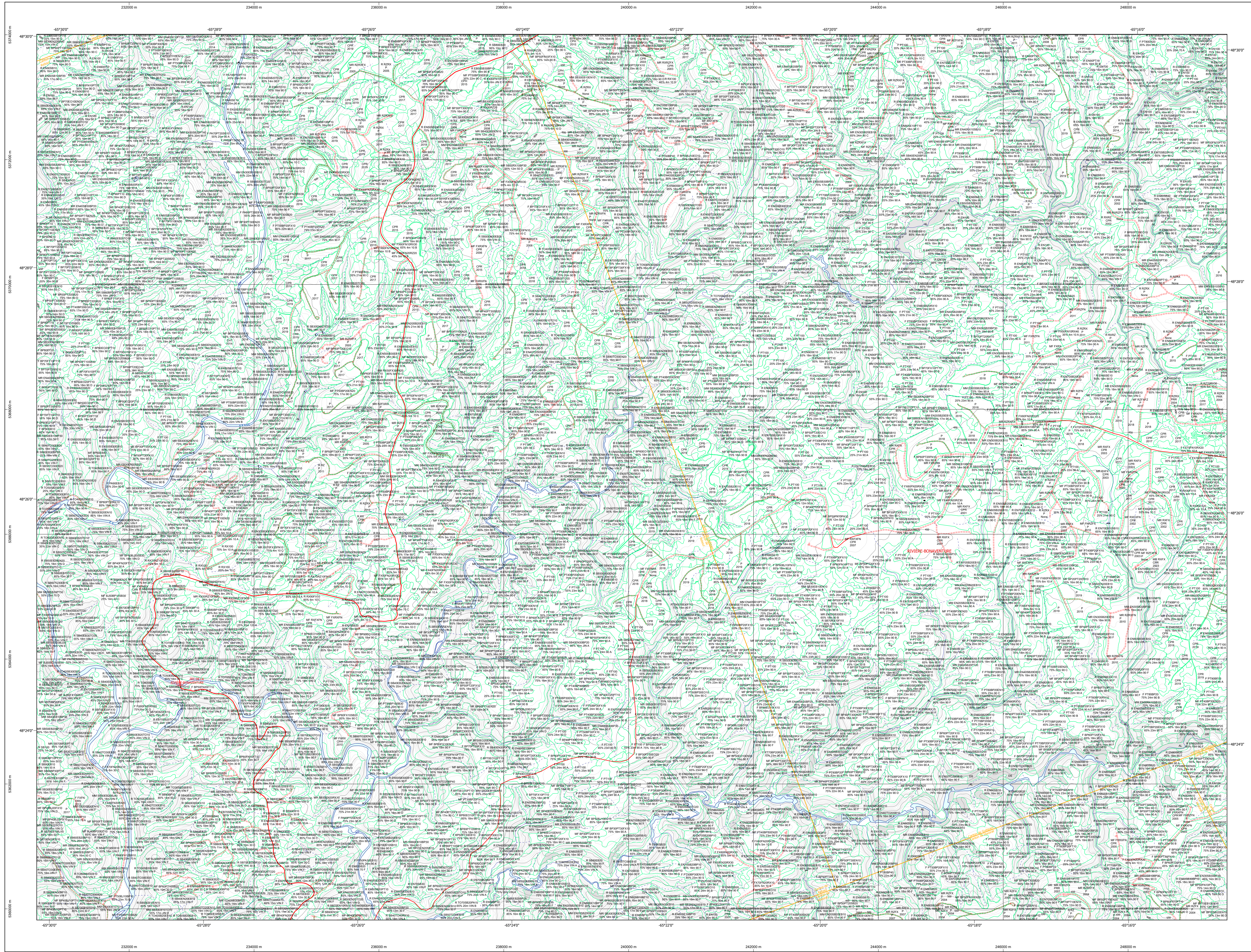


Carte écoforestière

STRATIFICATION ÉCOFORESTIÈRE



Code	Description	+7m	-7m	Improductif	Non forestier
ES	Essence de Se-APP	X	X		
12	Général du couvert forestier (NF)	X	X		
13	Hauteur (mètres pds)	X	X		
CT	Intervention d'origine	X	X		
2007	Année d'intervention d'origine	X	X		
MI	Classe d'âge	X	X		
EPC	Intervention partielle	X	X		
2018	Année d'intervention partielle	X	X		
RI	Classe de coupe	X	X		
RI	Cote de coupe (m) - Au APP	X	X		X

+7m de hauteur	-7m de hauteur	Intervention d'origine	Intervention partielle	Improductif	Non forestier
F 500000000 10	R 100000 100	R 2007	EPC 2018	DH	NF
75% 12m J10	75% 4m 20	CT	2007		

TYPES DE COUVERT ET ESSENCES
RESINEUX
Les résineux constituent 75% ou plus de la surface terrière du peuplement.
MIXTE À DOMINANCE RESINEUSE
Les résineux constituent de 55% à 74% de la surface terrière du peuplement.
MIXTE SANS DOMINANCE
Les résineux constituent de 45% à 54% de la surface terrière du peuplement.
MIXTE À DOMINANCE FEUILLEUSE
Les résineux constituent de 25% à 44% de la surface terrière du peuplement.
FEUILLEUX
Les résineux constituent moins de 25% de la surface terrière du peuplement.

CODE RESINEUX	CODE FEUILLEUX	CODE FEUILLEUX
EB Épinette blanche	BO Bouleau gris	FO Faine noire
EN Épinette noire	BJ Bouleau jaune	FP Faine rouge
EU Épinette rouge	BL Bouleau à queue (blanc)	FR Faine
EV Épinette de Norvège	CB Chêne blanc	FT Feuillus tolérants à l'ombre
ME Mélèze européen	CE Chêne cerise	FX Feuillus indistincts
MH Mélèze hybride	CH Chêne à gros truits	FZ Feuillus reboucs indistincts
ML Mélèze laricin	CA Chêne blanc	HA Hétraux et grandes feuillures
PC Pin rigide (des côtes)	CI Chêne coccolaire	NC Noyer cendré
PI Pin sylvestre	CO Chêne rouge	CA Omelette d'Annapolis
PN Pin	EA Ébale noir	CB Omelette de Virginie
PO Pin d'épicéa	EB Ébale blanc	EA Ébale rouge
PS Pin sylvestre	ED Ébale rouge	EP Peuplier naturel
PT Pin tordu	EE Ébale à sucre	EV Peuplier velouté
RI Résineux indistincts	EF Ébale à sucre	ET Ébale à sucre (de l'Est)
RK Résineux reboucs indistincts	FA Feuillus à gros truits	FR Feuillus à gros truits
SB Sapin baumier	FB Feuillus sur stations humides	TA Tilleul d'Amérique
TO Tuya occidental	FC Feuillus non commerciaux	FN Feuillus non commerciaux

FEUILLEMENTS ÉQUILIBRÉS	0 à 20	30	40	(41 à 60)	60	90	110	120	130
FEUILLEMENTS INÉQUILIBRÉS	Jeune inéquivalente (JI)				Vieux inéquivalente (VI)				

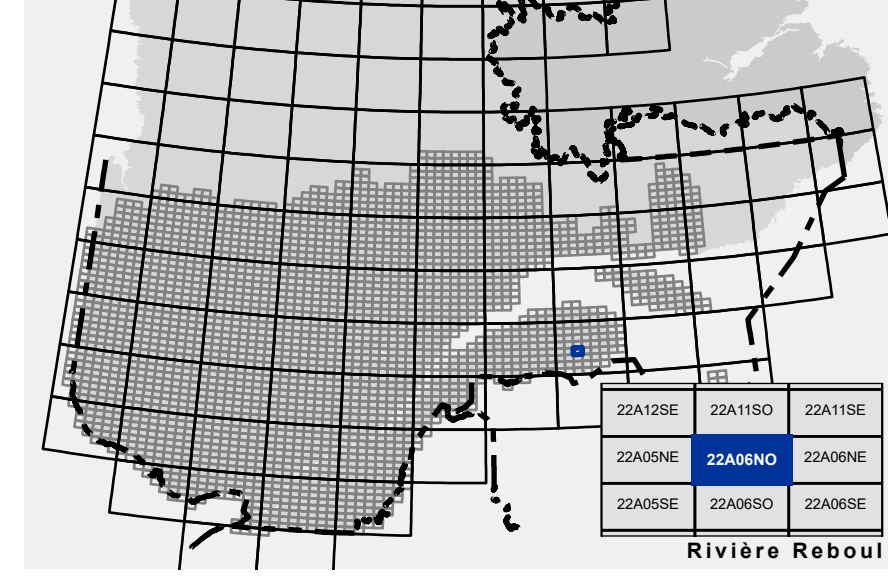
Étage	Inférieur (INF)	Supérieur (SUP)
Monotage (MO)	Un seul étage composé de tiges homogènes en hauteur et en couverture > 25%	
B-étage (BI)	Couverture > 25%	Couverture > 25%
Multitige (MU)	Plus de 2 étages de tiges de 7 mètres ou plus. Se retrouvent dans cette catégorie les peuplements jeunes inégaux (JI) et vieux inégaux (VI).	

CODE PERTURBATIONS D'ORIGINE	CODE INTERVENTIONS PARTIELLES
BR Brûls total	CA Coupe d'assainissement
CH Chablis total	CC Coupe de nettoyage
DT Déplacement total	CD Coupe d'arrondissement
EG Epidémie grave	CE Coupe en damier
VG Végétation grise	CF Coupe à diamètre limite
	CG Coupe de présélection
	CH Coupe progressive régulière
	CI Coupe de jarriage
	CJ Coupe progressive par pied d'arbre ou groupe d'arbres
	CK Coupe de jarriage par trouées
	CL Coupe progressive par trouées
	CM Conversion de peuplement
	CN Coupe progressive d'ensemencement (feuillus)
	CO Coupe progressive d'ensemencement (résineux)
	CP Coupe progressive inégale
	CQ Coupe progressive inégale (mélange)
	CR Coupe progressive d'ensemencement (mélange)
	CS Coupe progressive d'ensemencement
	CT Coupe par trouées
	CU Coupe à diamètre limite et déchargement de la plantation
	DLD Coupe à diamètre limite et déchargement des années d'âge
	DP Dépeçage partiel
	DR Dépeçage complet de la régénération naturelle
	DJ Dépeçage mécanique de la régénération naturelle
	ECC Éclaircie commerciale
	ECE Éclaircie commerciale d'étagement
	ENL Récolte dans les boisements
	ESC Éclaircie commerciale
	ESR Enrichissement
	ESS Éclaircie sélective individuelle
	ESE Coupe progressive inégale à couv partiel
	EPC Recupération partielle en vert/s d'un plan spécial d'aménagement
	EPI Recupération partielle en vert/s d'un plan spécial d'aménagement
	PTA Coupe progressive inégale par trouées agrandies
	RPB Recupération partielle dans les bandes vertes
	RPL Recupération partielle dans les bandes vertes
	RPM Recupération partielle
	RPN Recupération partielle
	RPP Recupération partielle
	RPS Recupération partielle
	RPT Recupération partielle
	RPU Recupération partielle
	RPV Recupération partielle
	RPP Recupération partielle
	RPP Recupération partielle
	RPP Recupération partielle
	RPP Recupération partielle

CODE TERRAINS FORESTIERS IMPRODUCTIFS	CODE CLASSES DE PENTE
DH Dénivelé ou semi-dénivelé humide	A Nulle
DS Dénivelé ou semi-dénivelé sec	B Faible
AL Aulnaie	C 0% à 15%
	D Douce
	E Modérée
	F Forte
	G Écroulée
	S Sommet
	Entouré de 41% et plus

CODE NON FORESTIER	CODE NON FORESTIER
A Terrain agricole	GR Gravier
AEP Aire d'épandage et d'épandage de plus	ND Site inondé, site exposé
AF Terrain agricole utilisé dans les secteurs à vocation forestière	ITE Ligne de transport d'énergie
ANT Mieux forestier perturbé par l'activité humaine (non boisé)	MI Mieux forestier perturbé par l'activité humaine (boisé)
CF Camp forestier	NX Inclusion non exploitée à l'intérieur d'un traitement (boisé)
	RO Route et autoroute (emprius)

SÉRIE PEUPELEMENTS ÉCOFORESTIERS 1/20 000



- Voies de communication et ponts**
 - Classe 1, HN - Hors norme
 - Classe 2
 - Classe 3
 - Classe 4
 - NF - Non classé, ne répond pas aux critères HN, 1 à 4
 - NF - Non forestier (Adresse Québec)
 - Pont forestier
- Hydrographie écoforestière**
 - Cours d'eau intermittent
 - Cours d'eau permanent, canal
 - Hydrographie
- Obstacles et infrastructures**
 - Bâtiment, site, réservoir
 - Chute, rapide, écueil
 - Centre de ski alpin
 - Hydrobase
 - Mine à ciel ouvert
 - Pylône
 - Terrain de camping
 - Tour de télécommunication, tour
 - Barrière, barrage de castor
 - Remonte mécanique
 - Ligne de transport d'énergie
- Courbe de niveau**
 - Courbe de niveau mâtresse
 - Courbe de niveau intermédiaire
 - Esker
- Peuplement écoforestier**
 - Peuplement écoforestier
 - Peuplement improductif
 - Peuplement non forestier
- Matadonnées**
 - Surface de référence géodésique
 - Système de référence géodésique
 - Projet cartographique
 - Origine des altitudes
 - Équidistance des courbes de niveau
 - Déclinaison magnétique au centre de la feuille en 2006
 - Coordonnées géographiques au centre de la feuille
 - Longitude (origine méridien central)
 - Latitude (origine équateur) 0°
 - Coordonnées d'origine
 - Facteur d'échelle

Sources
Donnée: Assise cartographique (données topographiques) et hydrographiques (inventaire hydrographique)
Organisme: Ministère des Ressources naturelles et de la Faune, Ministère des Forêts, de la Faune et des Parcs
Date: 14/04/2005
08/06/2021

Informations forestières
Nombre d'inventaires effectués: 56 programmes
Année des photos pour la production de la carte (Emplois de recensement prioritaires): 2016
Date de mise à jour provinciale: Juin 2021
Superficie minimale d'appellation des peuplements: 4 hectares

Réalisation
Production: Ministère des Forêts, de la Faune, et des Parcs
2105, 44 Avenue Ouest, Québec Q1A 0H3
Diffusion: Directions des inventaires forestiers

AVERTISSEMENT
Les lignes de morcellement foncier représentées sur cette carte n'ont aucune valeur légale. Ces limites sont NON OFFICIELLES et sont utilisées à titre indicatif.
La couche de chemin est produite par le MFPF avec la collaboration du MERN via le système ROUTARD et présente l'information la plus à jour disponible.
© Gouvernement du Québec

