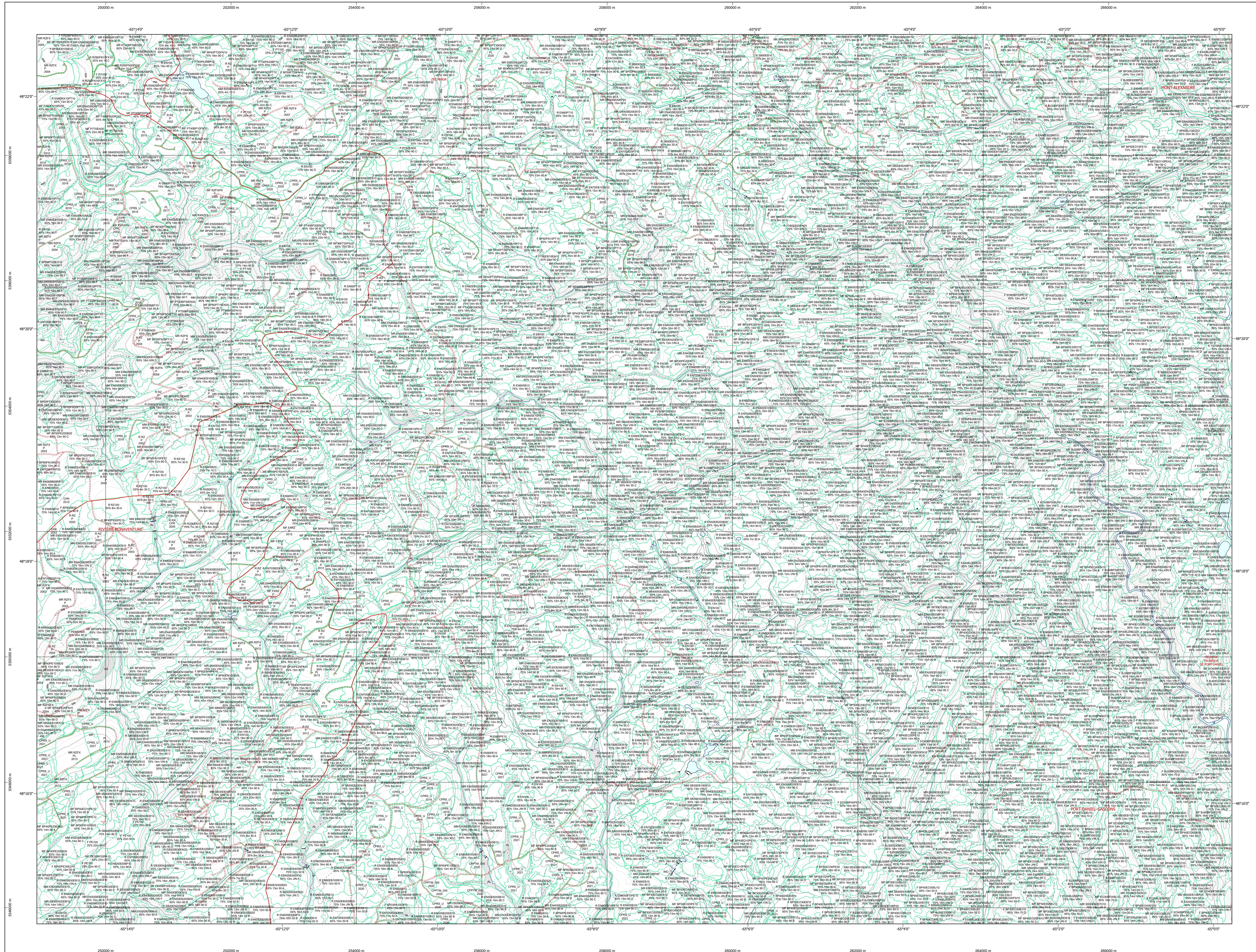


# Carte écoforestière

## STRATIFICATION ÉCOFORESTIÈRE



**Paramètres utilisés pour la cartographie**

Code	Description	+7m	-7m	Improductif	Non Forestier
ES	Essence de Sa de APT	X	X	X	X
ES	Déclasse de couvert forestier (NF)	X	X	X	X
CT	Intervention d'origine	X	X	X	X
2007	Année d'intervention d'origine	X	X	X	X
ES	Intervention partielle	X	X	X	X
2018	Année d'intervention partielle	X	X	X	X
ES	Classe de coupe	X	X	X	X
ES	Cote de pente (du NF, APT)	X	X	X	X

La densité est estimée par drone, soit avec des valeurs  $\pm 5\%$ , à l'exception de la valeur (25%  $\pm 20\%$ )

**Exemple d'appellation**

Code	Intervention d'origine	Intervention partielle	Improductif	Non forestier
ES	ES	ES	ES	ES
ES	ES	ES	ES	ES

**TYPES DE COUVERT ET ESSENCES**  
Les résineux constituent 75% ou plus de la surface terrière du peuplement.  
**MIKÉ À DOMINANCE RÉSINEUSE**  
Les résineux constituent de 55% à 74% de la surface terrière du peuplement.  
**MIKÉ SANS DOMINANCE**  
Les résineux constituent de 45% à 54% de la surface terrière du peuplement.  
**MIKÉ À DOMINANCE FEUILLEUSE**  
Les résineux constituent de 25% à 44% de la surface terrière du peuplement.  
**FEUILLEUX**  
Les résineux constituent moins de 25% de la surface terrière du peuplement.

CODE RÉSINEUX	CODE FEUILLEUX	CODE FEUILLEUX
EB	BO	FO
EN	BU	FP
EU	BU	FR
EV	CB	FX
ME	CH	FT
MA	CH	FZ
ML	CH	FA
MR	CH	FB
MS	CH	FC
MT	CH	FD
MT	CH	FE
MT	CH	FF
MT	CH	FG
MT	CH	FH
MT	CH	FI
MT	CH	FJ
MT	CH	FK
MT	CH	FL
MT	CH	FM
MT	CH	FN

**CLASSES D'ÂGE**

PEUPLIEMENTS ÉQUIVENS	0	30	(14 à 80)	90	110	130
PEUPLIEMENTS INÉQUIVENS	Jeune inéquienne (JIN)			Vieux inéquienne (VIN)		

**Étage**  
Intérieur (INT) / Supérieur (SUP)

**Structure verticale des tiges de 7 m et plus**

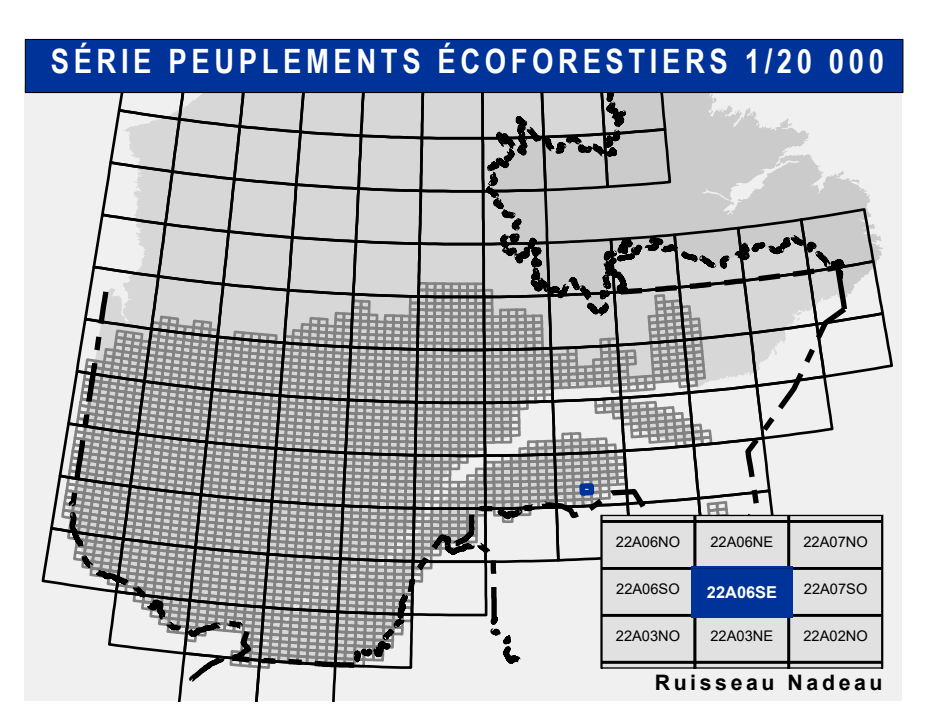
Monotage (MO) : Un seul étage composé de tiges homogènes en hauteur et en couverture > 25%  
B-étage (BU) : Couverture > 25% et Couverture > 25%  
Muitage (MU) : Plus de 2 étages de tiges de 7 mètres et plus. Se retrouvent dans cette catégorie les peuplements jeunes inéquiers (JIN) et vieux inéquiers (VIN).

CODE PERTURBATIONS D'ORIGINE	CODE INTERVENTIONS PARTIELLES
BR	CA
BT	CB
BT	CC
BT	CD
BT	CE
BT	CF
BT	CG
BT	CH
BT	CI
BT	CJ
BT	CK
BT	CL
BT	CM
BT	CN
BT	CO
BT	CP
BT	CQ
BT	CR
BT	CS
BT	CT
BT	CU
BT	CV
BT	CW
BT	CX
BT	CY
BT	CZ
BT	CA
BT	CB
BT	CC
BT	CD
BT	CE
BT	CF
BT	CG
BT	CH
BT	CI
BT	CJ
BT	CK
BT	CL
BT	CM
BT	CN
BT	CO
BT	CP
BT	CQ
BT	CR
BT	CS
BT	CT
BT	CU
BT	CV
BT	CW
BT	CX
BT	CY
BT	CZ

**TERRAINS FORESTIERS IMPRODUCTIFS**

CODE	DÉSIGNATION	Taux d'inclinaison
DH	Déclive ou semi-déclive humide	0% à 3%
DS	Déclive ou semi-déclive sec.	4% à 9%
AL	Aulnaie	9% à 15%
AL	Aulnaie	16% à 20%
AL	Aulnaie	21% à 40%
AL	Aulnaie	41% et plus

CODE NON FORESTIER	CODE NON FORESTIER
A	Graville
AP	Site inondé, site exposé
AF	Ligne de transport d'énergie
ANT	Milieu forestier localisé dans les secteurs à vocation forestière
ANT	Milieu forestier perturbé par l'activité humaine (non-bois)
CFO	Camp forestier
RO	Route et autoroute (emprise)



**Voies de communication et ponts**

- Classe 1, HN - Hors norme
- Classe 2
- Classe 3
- Classe 4-5
- NC : Non classé, ne répond pas aux critères HN, 1 à 4
- NF : Non forestier (Adresse Québec)
- Pont forestier

**Hydrographie écoforestière**

- Cours d'eau intermittent
- Cours d'eau permanent, canal
- Hydrographie

**Obstacles et infrastructures**

- Bâtiment, silo, réservoir
- Chute, rapide, écueil
- Centre de ski alpin
- Hydrobase
- Mine à ciel ouvert
- Pylône
- Terrain de camping
- Tour de télécommunication, tour
- Barrière, barrage de castor
- Remonte mécanique
- Ligne de transport d'énergie

**Corbe de niveau**

- Courbe de niveau maitresse
- Courbe de niveau intermédiaire
- Esker

**Morcellement**

- Morcellement foncier

**Frontières**

- Frontière internationale
- Frontière interprovinciale
- Frontière Québec - Terre-Neuve-et-Labrador (cette frontière n'est pas définitive)

**Peuplement écoforestier**

- Peuplement écoforestier
- Peuplement improductif
- Peuplement non forestier

**Métadonnées**

- Surface de référence géodésique
- Système de référence géodésique
- Projet cartographique
- Origine des altitudes
- Équidistance des courbes de niveau
- Déclinaison magnétique au centre de la feuille en 2006
- Coordonnées géographiques au centre de la feuille en 2006
- Longitude (origine méridien central)
- Latitude (origine Équateur) 0°
- Coordonnées d'origine
- Facteur d'échelle

**Sources**

- Donnée
- Assise cartographique (données topographiques)
- Organisme
- Ministère des Ressources naturelles et de la Faune
- Ministère des Ressources naturelles et des Forêts

**Informations forestières**

- Nombre d'inventaires effectués
- Année des photos pour la production de la carte (Expertise de recensement forestier)
- Date de mise à jour principale
- Superficie minimale d'appellation des peuplements

**Réalisation**

- Production : Ministère des Ressources naturelles et des Forêts
- Projet de loi (projet de loi 100) / Direction des inventaires forestiers
- 2016 / Direction des inventaires forestiers
- 1700, de l'avenue Duval, suite A109
- Québec, Québec, G1R 5P5
- 2023
- 4 hectares

**Diffusion**

- Direction des inventaires forestiers

**AVERTISSEMENT**

Les limites de morcellement foncier représentées sur cette carte n'ont aucune valeur légale. Ces limites sont NON OFFICIELLES et sont utilisées à titre indicatif.

La couche de chemin est produite par le MRNF à partir du système ROUTARD et présente l'information la plus à jour disponible.

© Gouvernement du Québec