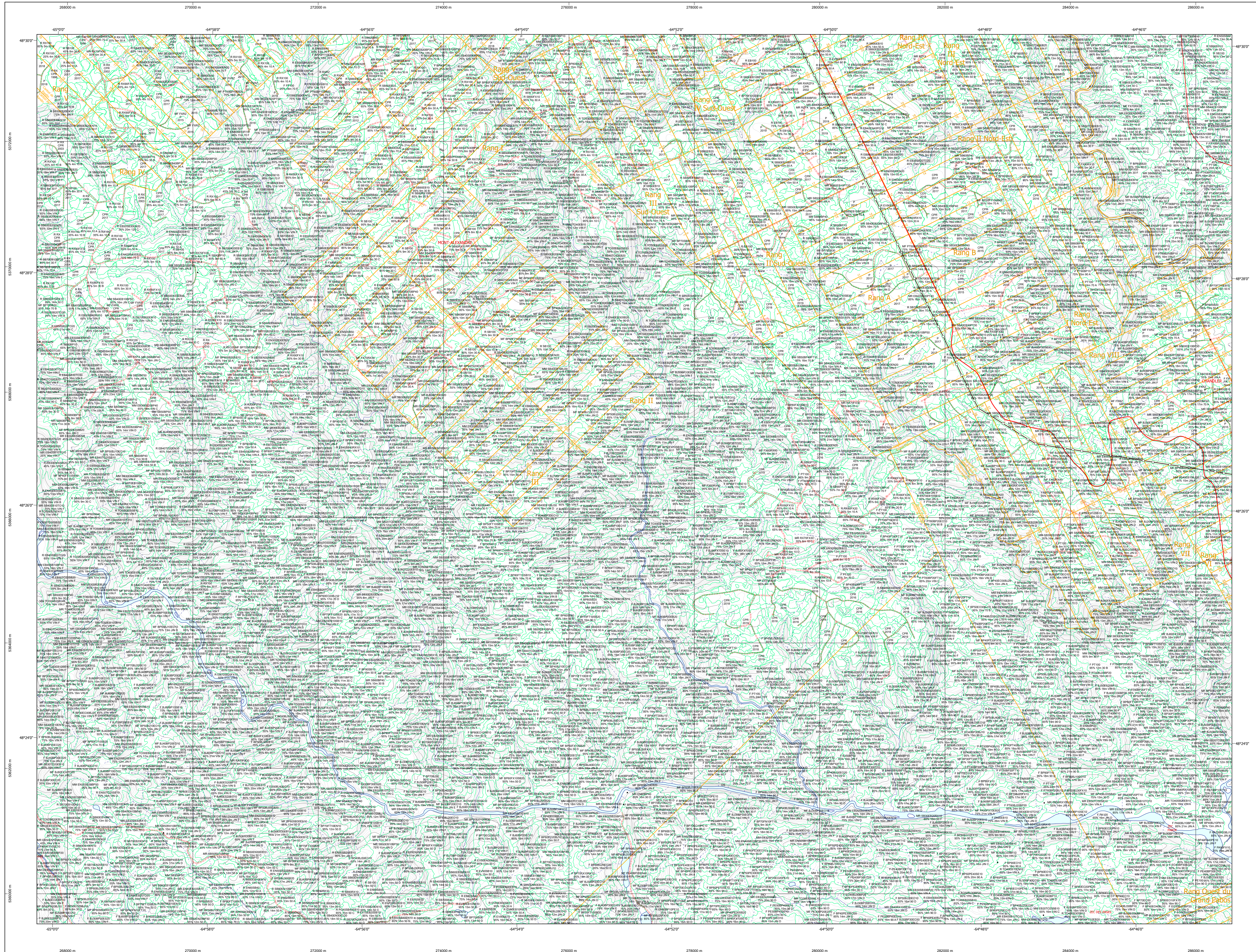


# Carte écoforestière

## STRATIFICATION ÉCOFORESTIÈRE



**Paramètres utilisés pour la cartographie**

F	Code	Description	+7m	-7m	Improductif	Non forestier
1	EMBOUSPOM10	Essence de Sa-AFP	X	X		
2	EM	Général du couvert forestier (NF)	X	X		
3	12	Hauteur (mètres pds)	X	X		
4	CT	Intervention d'origine	X	X		
5	2007	Année d'intervention d'origine	X	X		
6	EP	Essence d'origine	X	X		
7	EP	Intervention partielle	X	X		
8	2018	Année d'intervention partielle	X	X		
9	EP	Classe de coupe	X	X		
10	EP	Classe de coupe - Sa-AFP	X	X		

La densité est estimée par classe, soit avec des valeurs ± 5%, à l'exception de la valeur 25% (25 ± 25%)

**Exemple d'appellation**

+7m de hauteur	-7m de hauteur	Intervention d'origine	Intervention partielle	Improductif	Non forestier
F#EMBOUSPOM10	R#A007100	R#CT	R#EP	R#DH	R#NF
75% 12m J#II	75% 4m 20	CT 2007	EP 2018		

**TYPES DE COUVERT ET ESSENCES**

**RÉSINEUX**  
Les résineux constituent 75% ou plus de la surface terrière du peuplement.

**MIXTE À DOMINANCE RÉSINEUSE**  
Les résineux constituent de 55% à 74% de la surface terrière du peuplement.

**MIXTE SANS DOMINANCE**  
Les résineux constituent de 45% à 54% de la surface terrière du peuplement.

**MIXTE À DOMINANCE FEUILLEUE**  
Les résineux constituent de 25% à 44% de la surface terrière du peuplement.

**FEUILLEU**  
Les résineux constituent moins de 25% de la surface terrière du peuplement.

CODE RÉSINEUX	CODE FEUILLEUX	CODE FEUILLEUX
EB Épénette blanche	BO Bouleau gris	FO Féline noir
EN Épénette noire	BJ Bouleau jaune	FR Féline rouge
EU Épénette rouge	BL Bouleau à papier (blanc)	FA Feuilles exotiques
EV Épénette de Norvège	CB Chêne blanc	FT Feuilles tolérants à l'ombre
ME Mélèze	CC Cèdre commun	FX Feuilles exotiques
MI Mélèze hybride	CC Chêne à gros fruits	FZ Feuilles rebossés intermédiaires
MA Mélèze japonais	CH Chêne	FA Feuilles à grandes feuilles
ML Mélèze laricin	CC Chêneicolore	NC Noyer cendré
MC Mélèze commun	CA Cèdre à trois cônes	NO Noyer noir
PC Pin rigide (des cônesux)	CR Chêne rouge	CA Oméga d'Amérique
PN Pin	CV Chêne vert	OB Oméga de Belgique
PI Pin naturel	EA Élabie argente	OV Olivier de Virginie
PE Pin sylvestre	EA Élabie rouge	PE Peuplier baumé
PS Pin sylvestre	EO Élabie rouge	PE Peuplier naturel
RS Résineux résineux	ES Élabie à sucre	PE Peuplier de Virginie
RX Résineux résineux intermédiaires	ES Élabie à sucre	PT Peuplier d'Amérique
SB Sapin Baumeier	ES Élabie à sucre	TA Tilia d'Amérique
TO Thuja occidentale	FN Feuilles non commerciaux	

**CLASSES D'ÂGE**

FEUILLEMENTS ÉQUIVENS	10	30	50	80	110	130
FEUILLEMENTS INÉQUIVENS	Jeune inéquienne (J#I)					
	Vieux inéquienne (V#I)					

**Étage**  
Intérieur (INF) / Supérieur (SUP)

**Monétage (MO) et 110**  
Un seul étage composé de tiges homogènes en hauteur et en couverture > 25%

**B-étage (BI) et 120**  
Couverture > 25% et Couverture > 25%

**Multitage (MU)**  
Plus de 2 étages de tiges de 7 mètres et plus. Se retrouvent dans cette catégorie les peuplements jeunes inéquiers (J#I) et vieux inéquiers (V#I).

CODE PERTURBATIONS D'ORIGINE	CODE INTERVENTIONS PARTIELLES
BR Brûls total	CA Coupe d'assainissement
CH Chêne total	CD Coupe d'amélioration
DT Dépeçage total	CO Coupe en damier
EP Epidémie grave	CP Coupe à diamètre limite
VER Végétation grave	CJ Coupe de préséjour
	CE Coupe progressive inéquière
	CU Coupe de préséjour
	CG Coupe de préséjour par pied d'arbre ou groupe d'arbres
	CH Coupe de préséjour par trouées
	CI Coupe progressive inéquière
	CL Coupe progressive inéquière
	CM Coupe progressive inéquière
	CN Coupe progressive inéquière
	CO Coupe progressive inéquière
	CP Coupe progressive inéquière
	CQ Coupe progressive inéquière
	CR Coupe progressive inéquière
	CS Coupe progressive inéquière
	CT Coupe progressive inéquière
	CU Coupe progressive inéquière
	CV Coupe progressive inéquière
	CW Coupe progressive inéquière
	CX Coupe progressive inéquière
	CY Coupe progressive inéquière
	CZ Coupe progressive inéquière
	DA Coupe progressive inéquière
	DB Coupe progressive inéquière
	DC Coupe progressive inéquière
	DD Coupe progressive inéquière
	DE Coupe progressive inéquière
	DF Coupe progressive inéquière
	DG Coupe progressive inéquière
	DH Coupe progressive inéquière
	DI Coupe progressive inéquière
	DJ Coupe progressive inéquière
	DK Coupe progressive inéquière
	DL Coupe progressive inéquière
	DM Coupe progressive inéquière
	DN Coupe progressive inéquière
	DO Coupe progressive inéquière
	DP Coupe progressive inéquière
	DQ Coupe progressive inéquière
	DR Coupe progressive inéquière
	DS Coupe progressive inéquière
	DT Coupe progressive inéquière
	DU Coupe progressive inéquière
	DV Coupe progressive inéquière
	DW Coupe progressive inéquière
	DX Coupe progressive inéquière
	DY Coupe progressive inéquière
	DZ Coupe progressive inéquière
	EA Coupe progressive inéquière
	EB Coupe progressive inéquière
	EC Coupe progressive inéquière
	ED Coupe progressive inéquière
	EE Coupe progressive inéquière
	EF Coupe progressive inéquière
	EG Coupe progressive inéquière
	EH Coupe progressive inéquière
	EI Coupe progressive inéquière
	EJ Coupe progressive inéquière
	EK Coupe progressive inéquière
	EL Coupe progressive inéquière
	EM Coupe progressive inéquière
	EN Coupe progressive inéquière
	EO Coupe progressive inéquière
	EP Coupe progressive inéquière
	EQ Coupe progressive inéquière
	ER Coupe progressive inéquière
	ES Coupe progressive inéquière
	ET Coupe progressive inéquière
	EU Coupe progressive inéquière
	EV Coupe progressive inéquière
	EW Coupe progressive inéquière
	EX Coupe progressive inéquière
	EY Coupe progressive inéquière
	EZ Coupe progressive inéquière
	FA Coupe progressive inéquière
	FB Coupe progressive inéquière
	FC Coupe progressive inéquière
	FD Coupe progressive inéquière
	FE Coupe progressive inéquière
	FF Coupe progressive inéquière
	FG Coupe progressive inéquière
	FH Coupe progressive inéquière
	FI Coupe progressive inéquière
	FJ Coupe progressive inéquière
	FK Coupe progressive inéquière
	FL Coupe progressive inéquière
	FM Coupe progressive inéquière
	FN Coupe progressive inéquière
	FO Coupe progressive inéquière
	FP Coupe progressive inéquière
	FQ Coupe progressive inéquière
	FR Coupe progressive inéquière
	FS Coupe progressive inéquière
	FT Coupe progressive inéquière
	FU Coupe progressive inéquière
	FV Coupe progressive inéquière
	FW Coupe progressive inéquière
	FX Coupe progressive inéquière
	FY Coupe progressive inéquière
	FZ Coupe progressive inéquière
	GA Coupe progressive inéquière
	GB Coupe progressive inéquière
	GC Coupe progressive inéquière
	GD Coupe progressive inéquière
	GE Coupe progressive inéquière
	GF Coupe progressive inéquière
	GG Coupe progressive inéquière
	GH Coupe progressive inéquière
	GI Coupe progressive inéquière
	GO Coupe progressive inéquière
	GP Coupe progressive inéquière
	GQ Coupe progressive inéquière
	GR Coupe progressive inéquière
	GS Coupe progressive inéquière
	GT Coupe progressive inéquière
	GU Coupe progressive inéquière
	GV Coupe progressive inéquière
	GW Coupe progressive inéquière
	GX Coupe progressive inéquière
	GY Coupe progressive inéquière
	GZ Coupe progressive inéquière
	HA Coupe progressive inéquière
	HB Coupe progressive inéquière
	HC Coupe progressive inéquière
	HD Coupe progressive inéquière
	HE Coupe progressive inéquière
	HF Coupe progressive inéquière
	HG Coupe progressive inéquière
	HH Coupe progressive inéquière
	HI Coupe progressive inéquière
	HJ Coupe progressive inéquière
	HK Coupe progressive inéquière
	HL Coupe progressive inéquière
	HM Coupe progressive inéquière
	HN Coupe progressive inéquière
	HO Coupe progressive inéquière
	HP Coupe progressive inéquière
	HQ Coupe progressive inéquière
	HR Coupe progressive inéquière
	HS Coupe progressive inéquière
	HT Coupe progressive inéquière
	HU Coupe progressive inéquière
	HV Coupe progressive inéquière
	HW Coupe progressive inéquière
	HX Coupe progressive inéquière
	HY Coupe progressive inéquière
	HZ Coupe progressive inéquière
	IA Coupe progressive inéquière
	IB Coupe progressive inéquière
	IC Coupe progressive inéquière
	ID Coupe progressive inéquière
	IE Coupe progressive inéquière
	IF Coupe progressive inéquière
	IG Coupe progressive inéquière
	IH Coupe progressive inéquière
	II Coupe progressive inéquière
	IO Coupe progressive inéquière
	IP Coupe progressive inéquière
	IQ Coupe progressive inéquière
	IR Coupe progressive inéquière
	IS Coupe progressive inéquière
	IT Coupe progressive inéquière
	IU Coupe progressive inéquière
	IV Coupe progressive inéquière
	IW Coupe progressive inéquière
	IX Coupe progressive inéquière
	IY Coupe progressive inéquière
	IZ Coupe progressive inéquière
	JA Coupe progressive inéquière
	JB Coupe progressive inéquière
	JC Coupe progressive inéquière
	JD Coupe progressive inéquière
	JE Coupe progressive inéquière
	JF Coupe progressive inéquière
	JG Coupe progressive inéquière
	JH Coupe progressive inéquière
	JI Coupe progressive inéquière
	JO Coupe progressive inéquière
	JP Coupe progressive inéquière
	JK Coupe progressive inéquière
	JO Coupe progressive inéquière
	JQ Coupe progressive inéquière
	JR Coupe progressive inéquière
	JS Coupe progressive inéquière
	JT Coupe progressive inéquière
	JU Coupe progressive inéquière
	JV Coupe progressive inéquière
	JW Coupe progressive inéquière
	JX Coupe progressive inéquière
	JY Coupe progressive inéquière
	JZ Coupe progressive inéquière
	KA Coupe progressive inéquière
	KB Coupe progressive inéquière
	KC Coupe progressive inéquière
	KD Coupe progressive inéquière
	KE Coupe progressive inéquière
	KF Coupe progressive inéquière
	KG Coupe progressive inéquière
	KH Coupe progressive inéquière
	KI Coupe progressive inéquière
	KJ Coupe progressive inéquière
	KK Coupe progressive inéquière
	KL Coupe progressive inéquière
	KM Coupe progressive inéquière
	KN Coupe progressive inéquière
	KO Coupe progressive inéquière
	KP Coupe progressive inéquière
	KQ Coupe progressive inéquière
	KR Coupe progressive inéquière
	KS Coupe progressive inéquière
	KT Coupe progressive inéquière
	KU Coupe progressive inéquière
	KV Coupe progressive inéquière
	KW Coupe progressive inéquière
	KX Coupe progressive inéquière
	KY Coupe progressive inéquière
	KZ Coupe progressive inéquière
	LA Coupe progressive inéquière
	LB Coupe progressive inéquière
	LC Coupe progressive inéquière
	LD Coupe progressive inéquière
	LE Coupe progressive inéquière
	LF Coupe progressive inéquière
	LG Coupe progressive inéquière
	LH Coupe progressive inéquière
	LI Coupe progressive inéquière
	LJ Coupe progressive inéquière
	LK Coupe progressive inéquière
	LO Coupe progressive inéquière
	LP Coupe progressive inéquière
	LQ Coupe progressive inéquière
	LR Coupe progressive inéquière
	LS Coupe progressive inéquière
	LT Coupe progressive inéquière
	LU Coupe progressive inéquière
	LV Coupe progressive inéquière
	LW Coupe progressive inéquière
	LX Coupe progressive inéquière
	LY Coupe progressive inéquière
	LZ Coupe progressive inéquière
	MA Coupe progressive inéquière
	MB Coupe progressive inéquière
	MC Coupe progressive inéquière
	MD Coupe progressive inéquière
	ME Coupe progressive inéquière
	MF Coupe progressive inéquière
	MG Coupe progressive inéquière
	MH Coupe progressive inéquière
	MI Coupe progressive inéquière
	MO Coupe progressive inéquière
	MP Coupe progressive inéquière
	MQ Coupe progressive inéquière
	MR Coupe progressive inéquière
	MS Coupe progressive inéquière
	MT Coupe progressive inéquière
	MU Coupe progressive inéquière
	MV Coupe progressive inéquière
	MW Coupe progressive inéquière
	MX Coupe progressive inéquière
	MY Coupe progressive inéquière
	MZ Coupe progressive inéquière
	NA Coupe progressive inéquière
	NB Coupe progressive inéquière
	NC Coupe progressive inéquière
	ND Coupe progressive inéquière
	NE Coupe progressive inéquière
	NF Coupe progressive inéquière
	NG Coupe progressive inéquière
	NH Coupe progressive inéquière
	NI Coupe progressive inéquière
	NO Coupe progressive inéquière
	NP Coupe progressive inéquière
	NQ Coupe progressive inéquière
	NR Coupe progressive inéquière
	NS Coupe progressive inéquière
	NT Coupe progressive inéquière
	NU Coupe progressive inéquière
	NV Coupe progressive inéquière
	NW Coupe progressive inéquière
	NX Coupe progressive inéquière
	NY Coupe progressive inéquière
	NZ Coupe progressive inéquière
	OA Coupe progressive inéquière
	OB Coupe progressive inéquière
	OC Coupe progressive inéquière
	OD Coupe progressive inéquière
	OE Coupe progressive inéquière
	OF Coupe progressive inéquière
	OG Coupe progressive inéquière
	OH Coupe progressive inéquière
	OI Coupe progressive inéquière
	OJ Coupe progressive inéquière
	OK Coupe progressive inéquière
	OL Coupe progressive inéquière
	OM Coupe progressive inéquière
	ON Coupe progressive inéquière
	OO Coupe progressive inéquière
	OP Coupe progressive inéquière
	OQ Coupe progressive inéquière
	OR Coupe progressive inéquière
	OS Coupe progressive inéquière
	OT Coupe progressive inéquière
	OU Coupe progressive inéquière
	OV Coupe progressive inéquière
	OW Coupe progressive inéquière
	OX Coupe progressive inéquière
	OY Coupe progressive inéquière
	OZ Coupe progressive inéquière
	PA Coupe progressive inéquière
	PB Coupe progressive inéquière
	PC Coupe progressive inéquière
	PD Coupe progressive inéquière
	PE Coupe progressive inéquière
	PF Coupe progressive inéquière
	PG Coupe progressive inéquière
	PH Coupe progressive inéquière
	PI Coupe progressive inéquière
	PO Coupe progressive inéquière
	PP Coupe progressive inéquière
	PQ Coupe progressive inéquière
	PR Coupe progressive inéquière
	PS Coupe progressive inéquière
	PT Coupe progressive inéquière
	PV Coupe progressive inéquière
	PW Coupe progressive inéquière
	PX Coupe progressive inéquière
	PY Coupe progressive inéquière
	PZ Coupe progressive inéquière
	QA Coupe progressive inéquière
	QB Coupe progressive inéquière
	QC Coupe progressive inéquière
	QD Coupe progressive inéquière
	QE Coupe progressive inéquière
	QF Coupe progressive inéquière
	QG Coupe progressive inéquière
	QH Coupe progressive inéquière
	QI Coupe progressive inéquière
	QJ Coupe progressive inéquière
	QK Coupe progressive inéquière
	QL Coupe progressive inéquière
	QM Coupe progressive inéquière
	QN Coupe progressive inéquière
	QO Coupe progressive inéquière
	QP Coupe progressive inéquière
	QQ Coupe progressive inéquière
	QR Coupe progressive inéquière
	QS Coupe progressive inéquière
	QT Coupe progressive inéquière
	QU Coupe progressive inéquière
	QV Coupe progressive inéquière
	QW Coupe progressive inéquière
	QX Coupe progressive inéquière
	QY Coupe progressive inéquière
	QZ Coupe progressive inéquière
	RA Coupe progressive inéquière
	RB Coupe progressive inéquière
	RC Coupe progressive inéquière
	RD Coupe progressive inéquière
	RE Coupe progressive inéquière
	RF Coupe progressive inéquière
	RG Coupe progressive inéquière
	RH Coupe progressive inéquière
	RI Coupe progressive inéquière
	RO Coupe progressive inéquière
	RP Coupe progressive inéquière
	RQ Coupe progressive inéquière
	RR Coupe progressive inéquière
	RS Coupe progressive inéquière
	RT Coupe progressive inéquière
	RU Coupe progressive inéquière
	RV Coupe progressive inéquière
	RW Coupe progressive inéquière
	RX Coupe progressive inéquière
	RY Coupe progressive inéquière
	RZ Coupe progressive inéquière
	SA Coupe progressive inéquière
	SB Coupe progressive inéquière
	SC Coupe progressive inéquière
	SD Coupe progressive inéquière
	SE Coupe progressive inéquière
	SF Coupe progressive inéquière
	SG Coupe progressive inéquière
	SH Coupe progressive inéquière
	SI Coupe progressive inéquière
	SJ Coupe progressive inéquière
	SK Coupe progressive inéquière
	SL Coupe progressive inéquière
	SM Coupe progressive inéquière
	SN Coupe progressive inéquière
	SO Coupe progressive inéquière
	SP Coupe progressive inéquière
	SQ Coupe progressive inéquière
	SR Coupe progressive inéquière
	SS Coupe progressive inéquière
	ST