

Carte écoforestière

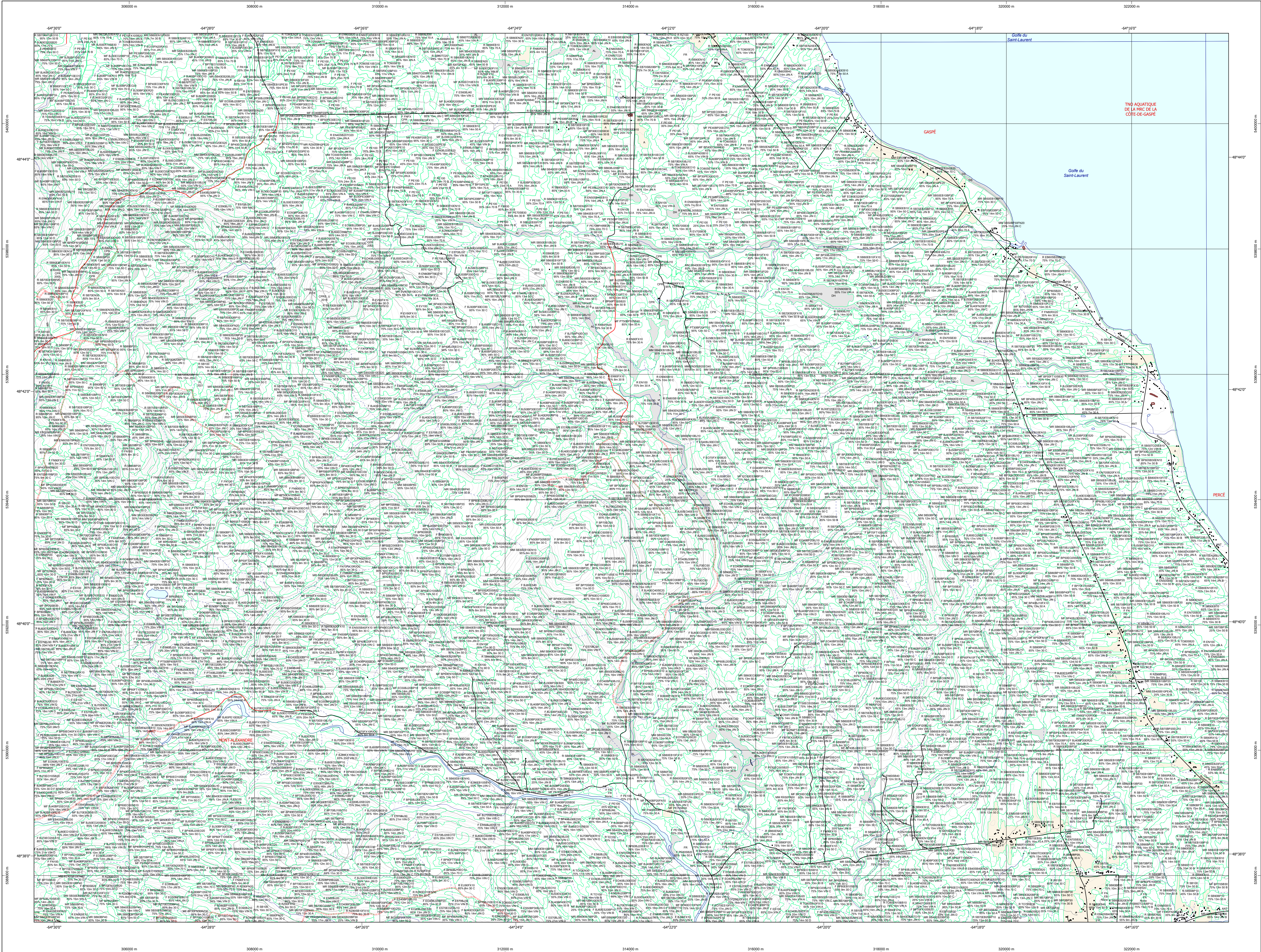


Table titled 'Paramètres utilisés pour la cartographie' with columns for Code, Description, +7m, -7m, Improductif, and Non forestier.

Table titled 'Exemple d'appellation' showing codes for forest types and their corresponding descriptions.

TYPES DE COUVERT ET ESSENCES

RESINEUX: Les résineux constituent 75% plus de la surface terrière du peuplement.
MIXTE À DOMINANCE RESINEUSE: Les résineux constituent de 55% à 74% de la surface terrière du peuplement.
MIXTE SANS DOMINANCE: Les résineux constituent de 45% à 54% de la surface terrière du peuplement.

Table listing forest codes and their corresponding species names under categories: CODE RÉSINEUX, CODE FEUILLEUX, and CODE FEUILLEUX.

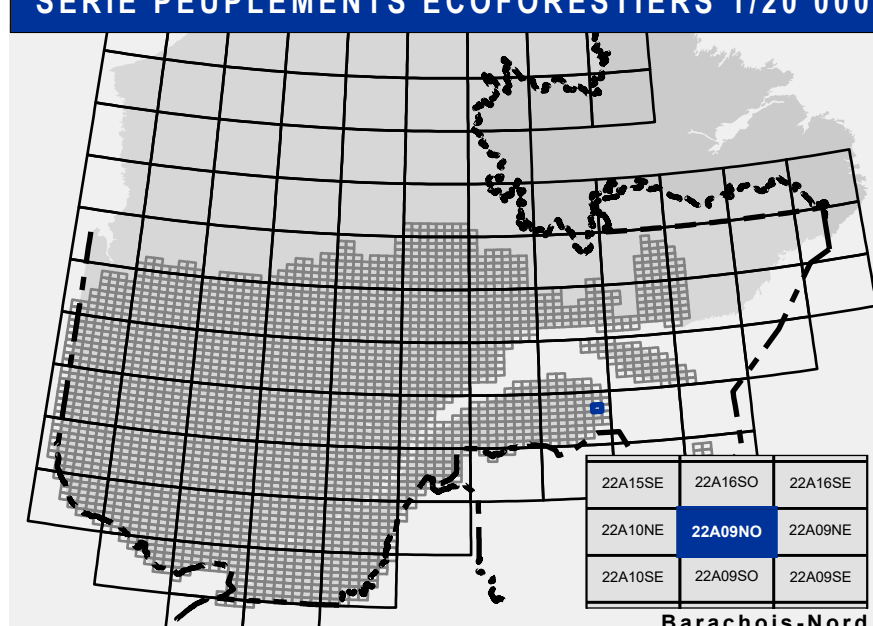
Table titled 'CLASSES D'ÂGE' showing age classes (1 to 130) and their corresponding age ranges.

Table listing various forest codes and their descriptions under categories: CODE PERTURBATIONS D'ORIGINE, INTERVENTIONS D'ORIGINE, and CODE PERTURBATIONS MOYENNES.

Table titled 'TERRAINS FORESTIERS IMPRODUCTIFS' and 'CLASSES DE PENTE' showing codes and descriptions for forest types and slopes.

Table titled 'CODE NON FORESTIER' showing codes and descriptions for non-forest areas.

SERIE PEUPLIEMENTS ECOFORESTIERS 1/20 000



Voies de communication et ponts: Classe 1, HN - Hors norme; Classe 2; Classe 3; Classe 4-5.

Obstacles et infrastructures: Bâtiment, site réservoir; Chute, rapide, écueil; Centre de ski alpin; Hydrobase; Mine à ciel ouvert; Pylône; Terrain de camping; Tour de télécommunication, tour; Barrage, barrage de castor; Remonte mécanique; Ligne de transport d'énergie.

Courbe de niveau: Courbe de niveau maâtresse; Courbe de niveau intermédiaire; Esker; Morcellement: Morcellement foncier; Frontières: Frontière internationale; Frontière interprovinciale; Frontière Québec - Terre-Neuve-et-Labrador; Frontière de l'Etat (pas définitive); Facteur d'échelle: 0.9999.

Peuplement écoforestier: Peuplement écoforestier; Peuplement improductif; Peuplement non forestier.

Matadonnées: Ellipsoïde GRS 80; Système de référence géodésique; Système de coordonnées planaires du Québec (SCOPQ); Métrage transverse modifiée (MTM), zone de 3°; Système de coordonnées planaires du Québec (SCOPQ); Origine des altitudes; Projection cartographique; Coordonnées géographiques au centre de la feuille en 2006; Déclinaison magnétique au centre de la feuille en 2006; Coordonnées géographiques au centre de la feuille (médian centre): 64° 22' 29" 48.414 15" N; Longitude d'origine (méridien central): 64° 30' ouest; Latitude d'origine (équateur): 0°; Coordonnées d'échelle: X : 304 800 mètres; Y : 0 mètre; Facteur d'échelle: 0.9999.

Sources: Donnez; Assise cartographique (données topographiques); Informations forestières: Numéro inventaire adosséforest; Années des photos pour la production de la carte (Superficie de recensement principale); Date de mise à jour provinciale: Octobre 2023; Surface minimale d'appellation des peuplements: 4 hectares.

Production: Ministère des Ressources naturelles et des Forêts; Diffusion: Direction des inventaires forestiers; Avertissement: Les limites de morcellement foncier représentées sur cette carte n'ont aucune valeur légale. Ces limites sont NON OFFICIELLES et sont utilisées à titre indicatif.