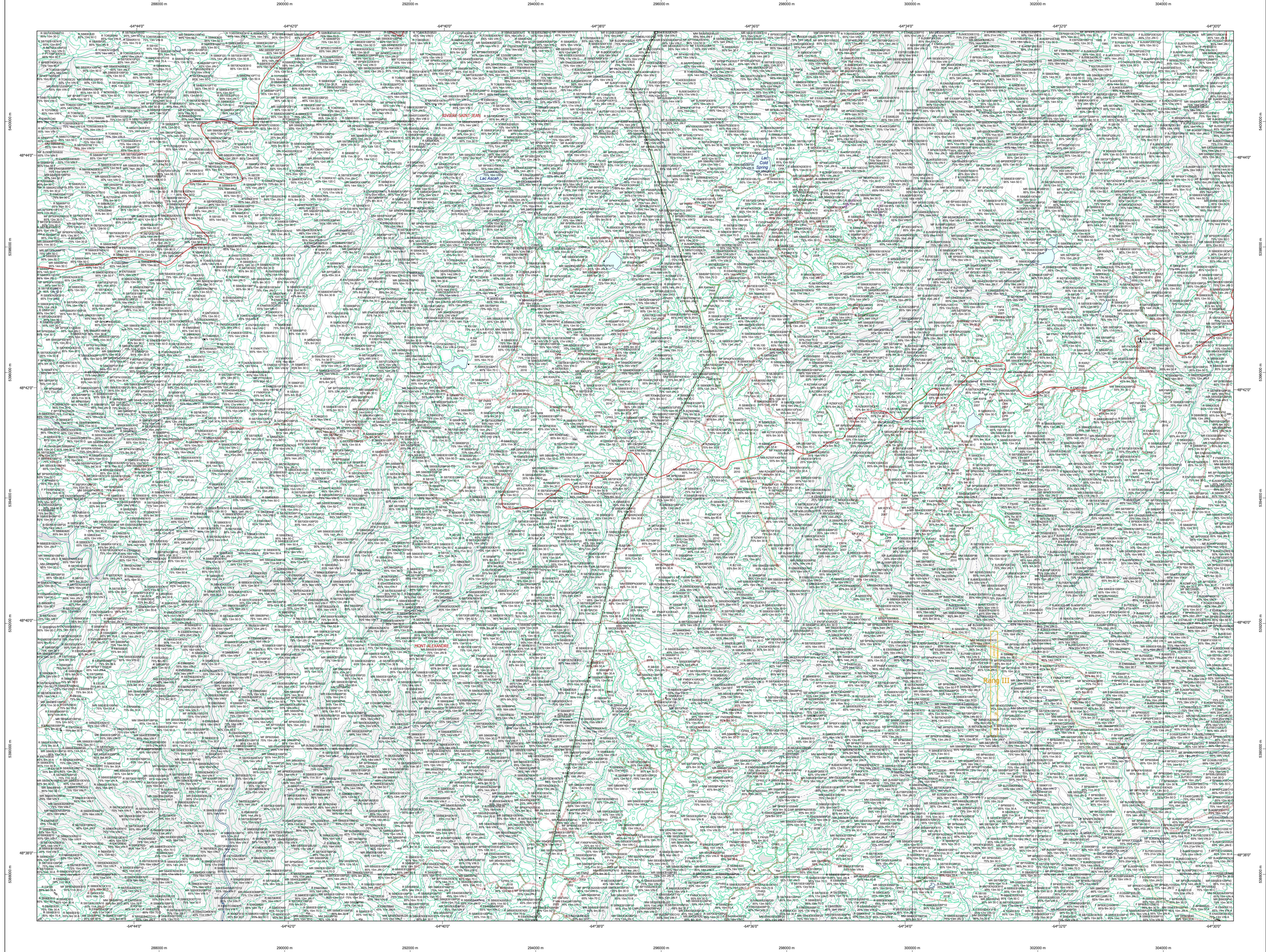


Carte écoforestière

STRATIFICATION ÉCOFORESTIÈRE



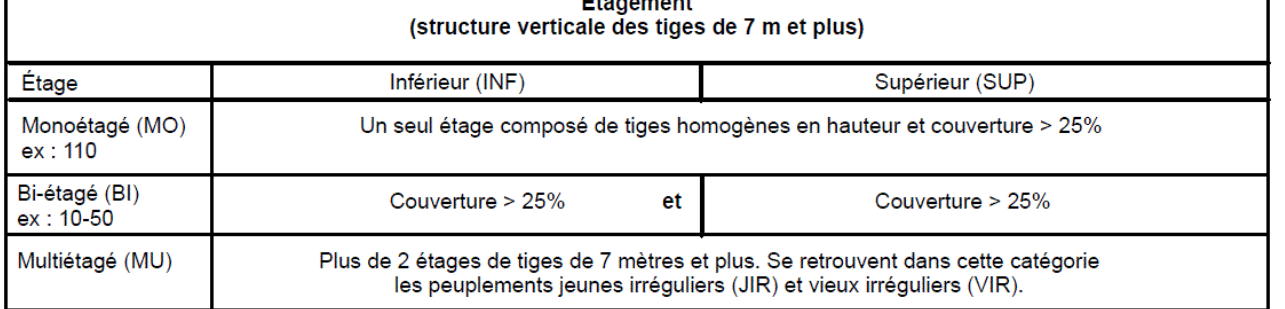
Code	Description	+7m	-7m	Improductif	Non forestier
EM	Essence de Sa de l'APP	X	X	X	X
EN	Général de coupe forestière (NF)	X	X	X	X
CT	Intervention d'origine	X	X	X	X
2007	Année d'intervention d'origine	X	X	X	X
IP	Intervention partielle	X	X	X	X
2018	Année d'intervention partielle	X	X	X	X
FC	Classe de coupe	X	X	X	X
NT	Cote de terrain de l'APP	X	X	X	X

+7m de hauteur	-7m de hauteur	Intervention d'origine	Intervention partielle	Improductif	Non forestier
EM	EM	IP	IP	IM	NF
75% 12m JIII	75% 4m 20	CT 2007	IP	IM	NF

- TYPES DE COUVERT ET ESSENCES**
- RESINEUX: Les résineux constituent 75% ou plus de la surface terrière du peuplement.
- MIXTE À DOMINANCE RESINEUSE: Les résineux constituent de 55% à 74% de la surface terrière du peuplement.
- MIXTE SANS DOMINANCE: Les résineux constituent de 45% à 54% de la surface terrière du peuplement.
- MIXTE À DOMINANCE FEUILLEUSE: Les résineux constituent de 25% à 44% de la surface terrière du peuplement.
- FEUILLEUX: Les résineux constituent moins de 25% de la surface terrière du peuplement.

CODE RESINEUSES	CODE FEUILLEUSES	CODE FEUILLEUSES
EB: Épinette blanche	BO: Bouleau gris	FO: Fêve noir
EN: Épinette noire	BK: Bouleau jaune	FR: Fêve rouge
EU: Épinette rouge	BL: Bouleau à paquer (blanc)	FA: Fêve à grandes feuilles
EV: Épinette de Norvège	CB: Chêne blanc	FX: Feuilles latérales à l'ombre
ME: Mélèze européen	CH: Chêne chevre	FC: Feuilles latérales inférieures
MA: Mélèze hybride	CG: Chêne à gros fruits	FZ: Feuilles redoublées inférieures
ML: Mélèze laricin	CC: Chêne à feuilles caduques	HC: Hêtres à grandes feuilles
PC: Pin rigide (des côtes)	CI: Chêne icolore	NC: Noyer canadien
PI: Pin sylvestre	CR: Chêne rouge	CA: Orme d'Amérique
PN: Pin de la Nouvelle-Écosse	CO: Chêne ovale	CV: Orme de Virginie
PN: Pin naturel	EA: Érable argente	EC: Érable commun
PN: Pin roux	EL: Érable rouge	PE: Peuplier hybride
PN: Pin sylvestre	EO: Érable rouge	PO: Peuplier blanc
RN: Résineux non identifiés	ES: Érable à sucre	PL: Peuplier d'Aleoutik
RS: Sapin baumier	FB: Fritillaire (de l'Est)	FT: Peuplier faux-tremble
SB: Sapin baumier	FD: Fritillaire (de l'ouest)	PL: Peuplier de l'Atlantique
TO: Thuja occidentale	FH: Feuilles sur stations humides	TA: Tilleul d'Amérique
	FN: Feuilles non commerciales	

PEUPLIEMENTS ÉQUINIENS (0 à 20)	CLASSES D'ÂGE				Jeunes inéquies (JII)			Vieux inéquies (VI)	
	0	30	(21 à 40)	(41 à 60)	(61 à 80)	(81 à 100)	(101 à 120)	121 et plus	



CODE PERTURBATIONS D'ORIGINE	CODE INTERVENTIONS PARTIELLES
BR: Brûls totaux	CA: Coupe d'assainissement
CH: Chablis total	CM: Coupe d'amélioration
DT: Dépassement total	CO: Coupe en damier
EL: Épidémie grave	CE: Coupe à diamètre limité
VER: Végétation	CP: Coupe progressive irrégulière
	CO: Coupe de préséjour
	CJ: Coupe progressive irrégulière par pied d'arbre ou groupe d'arbres
	CU: Coupe progressive irrégulière par parquets
	CO: Coupe progressive irrégulière phase finale
	CO: Coupe progressive irrégulière (coupe finale)
	CO: Conversion de peuplement
	CO: Conversion de peuplement (beauté)
	CO: Conversion progressive d'ensemencement (mélange)
	CO: Conversion progressive irrégulière
	CO: Conversion progressive d'ensemencement
	CO: Coupe par trouées
	CO: Déplacement de la régénération naturelle
	CO: Recoupe dans les bandes vertes
	CO: Déplacement de la régénération naturelle ou de plantation
	CO: Coupe de succession
	CO: Coupe à diamètre limité et dégagement des arbres divers
	CO: Déplacement partiel
	CO: Dégagement complet de la régénération naturelle
	CO: Élimination des types résistants
	CO: Friche
	CO: Plantation
	CO: Plantation de boutures
	CO: Plantation de racines nues
	CO: Plantation avec semis en récipients
	CO: Régime de régénération pour constituer l'équivalent d'une plantation
	CO: Régénération d'une régénération abandonnée
	CO: Régénération de site d'infrastructure abandonnée
	CO: Régénération en vert d'un plan spécial d'aménagement
	CO: Coupe progressive irrégulière par trouées grandes
	CO: Coupe de régénération partiel dans un troué
	CO: Recoupe dans les bandes vertes
	CO: Régime de régénération
	CO: Régime de régénération
	CO: Régime de régénération
	CO: Régime de régénération
	CO: Régime de régénération
	CO: Régime de régénération

CODE PERTURBATIONS MOYENNES	CODE INTERVENTIONS MOYENNES
BRP: Brûls partiels	CM: Coupe d'amélioration
CHP: Chablis partiel	CO: Coupe en damier
ELP: Épidémie légère	CE: Coupe à diamètre limité
VERP: Végétation partiel	CP: Coupe progressive irrégulière

TERRAINS FORESTIERS IMPRODUCTIFS	CLASSES DE PENTE	
CODE	DÉSIGNATION	TAUX D'INCLINAISON
DH	Dénué ou semi-dénué humide	A: Nulle
DS	Dénué ou semi-dénué sec	B: Faible
AL	Aulnaie	C: Douce
		D: Modérée
		E: Forte
		F: Extrême
		S: Sommet

CODE NON FORESTIER	CODE NON FORESTIER
A: Terrain agricole	GR: Gravier
AP: Ane d'emplacement d'abandon de plus d'un an	ND: Né sur la surface d'un an
AE: Terrain agricole localisé dans les secteurs à vocation forestière	LE: Ligne de transport d'énergie
AN: Mieux fortement perturbé par l'activité humaine (non-bois)	NX: Inclusion non exploitée à l'intérieur d'un traitement (non-bois)
CFO: Camp forestier	RO: Route et autoroute (emprise)

