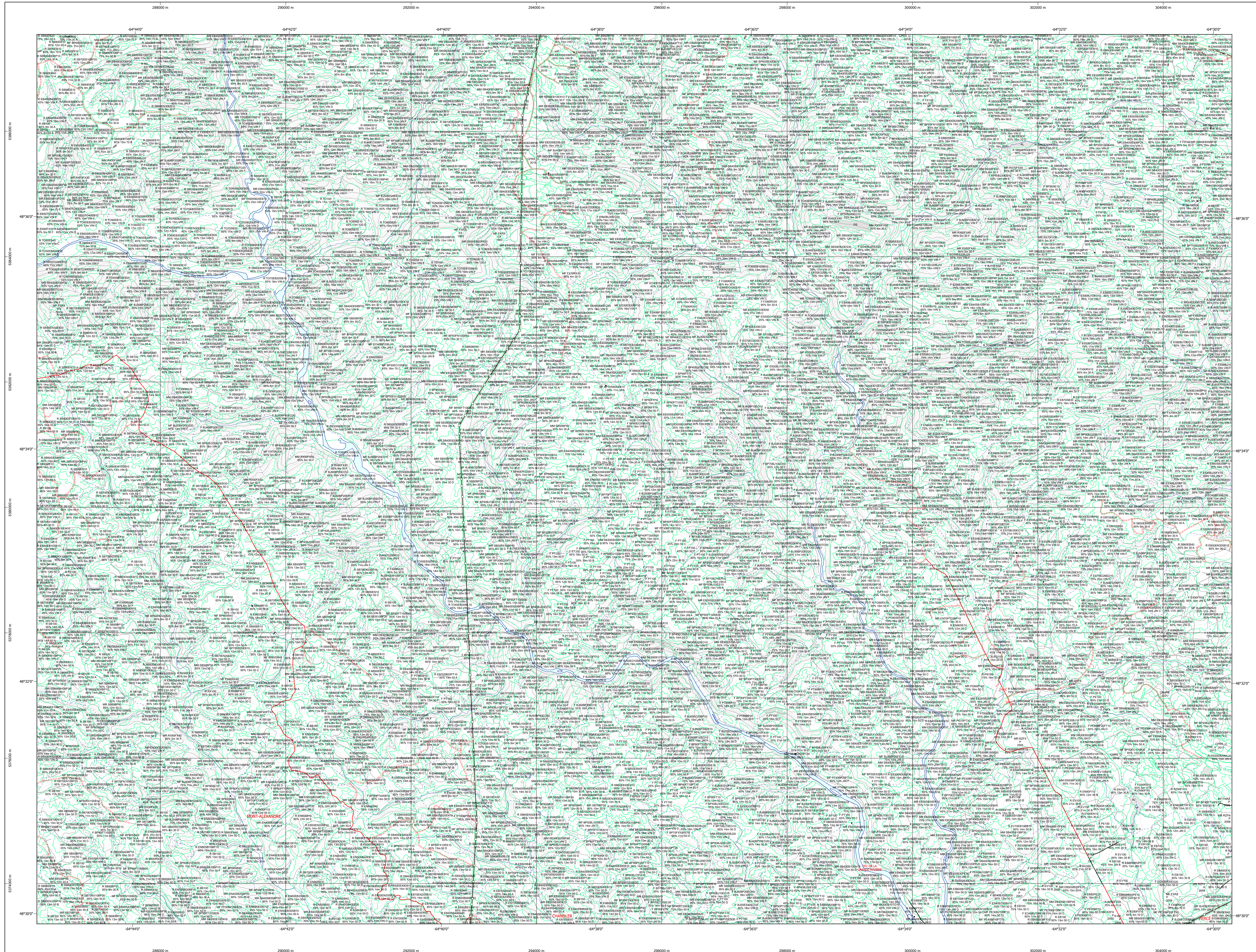


Carte écoforestière

STRATIFICATION ÉCOFORESTIÈRE



Paramètres utilisés pour la cartographie					
Code	Description	+7m	-7m	Improductif	Non forestier
EM	Émission de Se-AFP	X	X		
12	Général d'occupation forestier (NF)	X	X		
13	Hauteur (mètres pds)	X	X		
CT	Intervention d'origine	X	X		
2007	Année d'intervention d'origine	X	X		
EP	Épave d'origine	X	X		
EP	Intervention partielle	X	X		
2018	Année d'intervention partielle	X	X		
EP	Classe de coupe	X	X		
EP	Cote de coupe de Se-AFP	X	X		

Exemple d'appellation					
+7m de hauteur	-7m de hauteur	Intervention d'origine	Intervention partielle	Improductif	Non forestier
EM	12	CT	EP	DH	AF
75% 12m JUI	75% 4m 20	CT 2007	EP 2018		

TYPES DE COUVERT ET ESSENCES
Les résineux constituent 75% et plus de la surface terrière du peuplement.
RÉSINEUX
Les résineux constituent 75% et plus de la surface terrière du peuplement.
MIXTE À DOMINANCE RÉSINEUSE
Les résineux constituent de 55% à 74% de la surface terrière du peuplement.
MIXTE SANS DOMINANCE
Les résineux constituent de 45% à 54% de la surface terrière du peuplement.
MIXTE À DOMINANCE FEUILLEUSE
Les résineux constituent de 25% à 44% de la surface terrière du peuplement.
FEUILLEUX
Les résineux constituent moins de 25% de la surface terrière du peuplement.

CODE RÉSINEUX			CODE FEUILLEUX			CODE FEUILLEUX			
EB	Épave blanc	BO	Boulaie gris	FO	Faîne noir	FB	Boulaie jeune	FR	Faîne rouge
EN	Épave noir	BU	Boulaie brun	FP	Faîne rouge	FE	Épave feuillue	FR	Faîne rouge
EU	Épave rouge	BL	Boulaie à queue (blanc)	FR	Faîne rouge	FE	Épave feuillue	FR	Faîne rouge
EV	Épave de Norvège	CB	Chêne blanc	FX	Faune foliaire à l'ombre	FR	Faîne rouge	FR	Faîne rouge
ME	Mélèze européen	CC	Caper cordonné	FZ	Faune foliaire à l'ombre	FR	Faîne rouge	FR	Faîne rouge
MI	Mélèze hybride	CG	Chêne à gros fruits	FZ	Faune foliaire à l'ombre	FR	Faîne rouge	FR	Faîne rouge
MA	Mélèze asiatique	CC	Chêne à gros fruits	FZ	Faune foliaire à l'ombre	FR	Faîne rouge	FR	Faîne rouge
ML	Mélèze laricin	CC	Chêne à gros fruits	FZ	Faune foliaire à l'ombre	FR	Faîne rouge	FR	Faîne rouge
MR	Mélèze rouge	CC	Chêne à gros fruits	FZ	Faune foliaire à l'ombre	FR	Faîne rouge	FR	Faîne rouge
PC	Pin rigide (des cônes)	CC	Chêne à gros fruits	FZ	Faune foliaire à l'ombre	FR	Faîne rouge	FR	Faîne rouge
PN	Pin naturel	CC	Chêne à gros fruits	FZ	Faune foliaire à l'ombre	FR	Faîne rouge	FR	Faîne rouge
PN	Pin rouge	CC	Chêne à gros fruits	FZ	Faune foliaire à l'ombre	FR	Faîne rouge	FR	Faîne rouge
PS	Pin sylvestre	CC	Chêne à gros fruits	FZ	Faune foliaire à l'ombre	FR	Faîne rouge	FR	Faîne rouge
PS	Pin sylvestre	CC	Chêne à gros fruits	FZ	Faune foliaire à l'ombre	FR	Faîne rouge	FR	Faîne rouge
RS	Résineux résineux	CC	Chêne à gros fruits	FZ	Faune foliaire à l'ombre	FR	Faîne rouge	FR	Faîne rouge
RS	Résineux résineux	CC	Chêne à gros fruits	FZ	Faune foliaire à l'ombre	FR	Faîne rouge	FR	Faîne rouge
SB	Sapin baumier	CC	Chêne à gros fruits	FZ	Faune foliaire à l'ombre	FR	Faîne rouge	FR	Faîne rouge
SB	Sapin baumier	CC	Chêne à gros fruits	FZ	Faune foliaire à l'ombre	FR	Faîne rouge	FR	Faîne rouge
TO	Thuja occidentale	CC	Chêne à gros fruits	FZ	Faune foliaire à l'ombre	FR	Faîne rouge	FR	Faîne rouge

CLASSES D'ÂGE					
FEUILLEUX (0 à 20)	10	30	40 à 60	60	100
FEUILLEUX	(0 à 20)	(21 à 40)	(41 à 60)	(61 à 80)	(81 à 100)
FEUILLEUX	Jeune inéquie (JIN)			Vieux inéquie (VIN)	
MEURTRIÈRES					

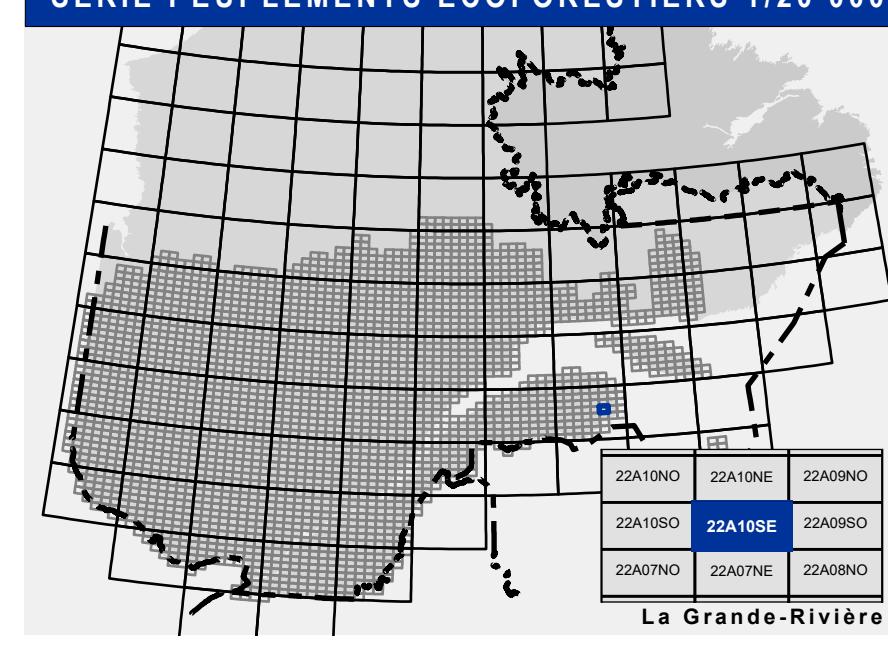
Étage		Intérieur (INT)	Supérieur (SUP)
Monotage (MO)	et 110	Un seul étage composé de tiges homogènes en hauteur et en couverture = 25%	
B-étage (BI)	et 120	Couverture = 25%	Couverture = 25%
Multitage (MU)		Plus de 2 étages de tiges de 7 mètres et plus. Se retrouver dans cette catégorie les peuplements jeunes inéquie (JIN) et vieux inéquie (VIN).	

CODE PERTURBATIONS D'ORIGINE		CODE INTERVENTIONS PARTIELLES	
BR	Brûls total	CA	Coupe d'assainissement
CH	Chablis total	CD	Coupe de diamètre
DT	Dépassement total	CEA	Coupe à diamètre limité
ES	Épidémie grave	CEP	Coupe progressive inéquie
VER	Verges grave	CEP	Coupe progressive inéquie

TERRAINS FORESTIERS IMPRODUCTIFS		CLASSES DE PENTE		
DH	Dénué ou semi-dénué humide	A	Null	0% à 3%
DS	Dénué ou semi-dénué sec	B	Faible	4% à 9%
AL	Aulnaie	C	Douce	9% à 15%
		D	Moyenne	16% à 25%
		E	Fort	26% à 35%
		F	Extrême	36% à 45%
		S	Sommet	Entouré de 41% et plus

CODE NON FORESTIER		CODE NON FORESTIER	
A	Terrain agricole	GR	Graville
AEF	Aire d'emplacement d'éclairage de plus	ND	Site inondé, site exposé
AF	Terrain agricole localisé dans les secteurs à vocation forestière	LE	Ligne de transport d'énergie
ANT	Mieux forestier perturbé par l'activité humaine	MT	Mieux forestier perturbé par l'activité humaine
CFO	Camp forestier	NX	Inclusion non exploitée à l'intérieur d'un traitement (non-bois)
		RO	Route et autoroute (empiré)

SÉRIE PEUPLLEMENTS ÉCOFORESTIERS 1/20 000



- Voies de communication et ponts**
 - Classe 1, HN - Hors norme
 - Classe 2
 - Classe 3
 - Classe 4-5
 - NF : Non classé, ne répond pas aux critères HN, 1 à 4
 - NF : Non forestier (Adresse Québec)
 - Pont forestier
- Hydrographie écoforestière**
 - Cours d'eau intermittent
 - Cours d'eau permanent, canal
 - Hydrographie
- Obstacles et infrastructures**
 - Bâtiment, silo, réservoir
 - Chute, rapide, écueil
 - Centre de ski alpin
 - Hydrobase
 - Mine à ciel ouvert
 - Pylône
 - Terrain de camping
 - Tour de télécommunication, tour
 - Barrière, barrage de castor
 - Remonte mécanique
 - Ligne de transport d'énergie
- Courbe de niveau**
 - Courbe de niveau maîtresse
 - Courbe de niveau intermédiaire
 - Esker
- Morcellement**
 - Morcellement foncier
- Frontières**
 - Frontière internationale
 - Frontière interprovinciale
 - Frontière Québec - Terre-Neuve-et-Labrador (cette frontière n'est pas définitive)
- Peuplement écoforestier**
 - Peuplement écoforestier
 - Peuplement improductif
 - Peuplement non forestier
- Métadonnées**
 - Surface de référence géodésique
 - Système de référence géodésique
 - Projet cartographique
 - Origine des altitudes
 - Déclinaison magnétique au centre de la feuille en 2006
 - Coordonnées géographiques au centre de la feuille
 - Longitude (origine méridien central)
 - Latitude (origine Équateur) 0°
 - Coordonnées d'équateur X : 304 800 mètres; Y : 0 mètre
 - Facteur d'échelle 0,999

Sources
Donnée : Assise cartographique (données topographiques)
Organisme : Ministère des Ressources naturelles et de la Faune / Ministère des Ressources naturelles et des Forêts
Date : 14/04/2005 / 22/08/2023

Informations forestières
Nombre inventaire : 56 inventaire
Année des photos pour la production de la carte (Expertise des recensements forestiers) : 2016
Date de mise à jour de l'application : Octobre 2023
Superficie minimale d'appellation des peuplements : 4 hectares

Réalisation
Production : Ministère des Ressources naturelles et des Forêts
2705, de l'avenue Industrielle, Québec, Québec (Québec) G1M 3V9
Date de production : 2023

Diffusion
Direction des inventaires forestiers

AVERTISSEMENT
Les limites de morcellement foncier représentées sur cette carte n'ont aucune valeur légale. Ces limites sont NON OFFICIELLES et sont utilisées qu'à titre indicatif.

La couche de chemin est produite par le MRNF à partir du système ROUTARD et présente l'information la plus à jour disponible.
© Gouvernement du Québec