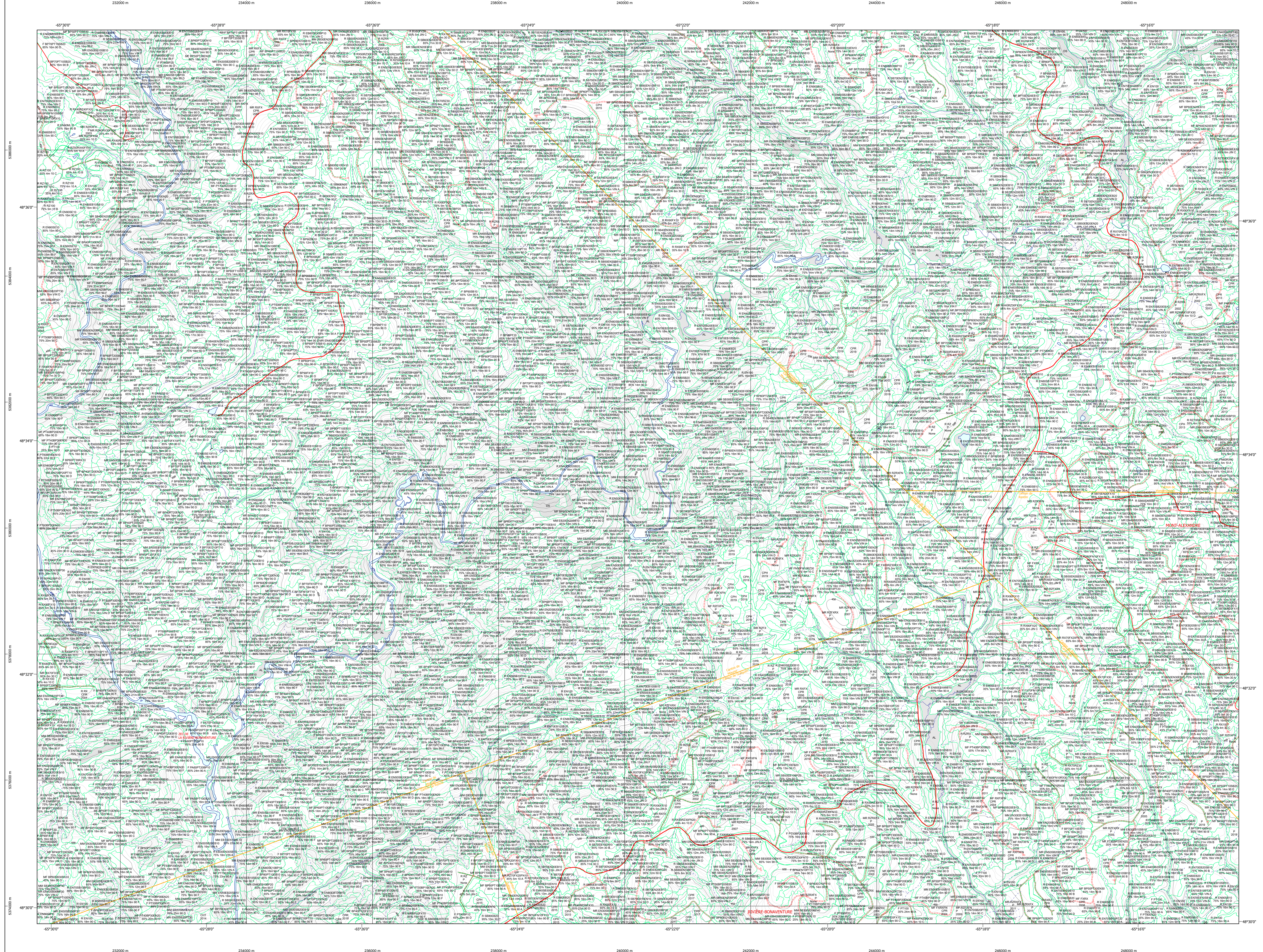


Carte écoforestière

STRATIFICATION ÉCOFORESTIÈRE



Paramètres utilisés pour la cartographie

Code	Description	+7m	-7m	Improductif	Non Forestier
H08030DAM10	Essence de Se-APPT	X	X	X	X
H12	Hauteur (mètre pieds)	X	X	X	X
CT	Intervention d'origine	X	X	X	X
2007	Année d'intervention d'origine	X	X	X	X
H18	Hauteur (mètre pieds)	X	X	X	X
H2018	Année d'intervention partielle	X	X	X	X
H20	Classe de coupe	X	X	X	X
H21	Code de coupe du FTA APPT	X	X	X	X

La densité est estimée par drone, soit avec des valeurs ± 5%, à l'exception de la valeur 25% (± 20%).

Exemple d'appellation

+7m de hauteur	-7m de hauteur	Intervention d'origine	Intervention partielle	Improductif	Non forestier
H08030DAM10	H1207100	H1207	H2018	DM	NF
75% 12m JUI1	75% 4m 201	CT 2007			

TYPES DE COUVERT ET ESSENCES

RÉSINEUX
Les résineux constituent 75% ou plus de la surface terrière du peuplement.
MI
MIK
MIKX

MIXTE À DOMINANCE RÉSINEUSE
Les résineux constituent de 55% à 74% de la surface terrière du peuplement.
MI
MIK

MIXTE SANS DOMINANCE
Les résineux constituent de 45% à 54% de la surface terrière du peuplement.
MI

MIXTE À DOMINANCE FEUILLEUSE
Les feuillus constituent de 25% à 84% de la surface terrière du peuplement.
MI
MIK

FEUILLEUX
Les feuillus constituent moins de 25% de la surface terrière du peuplement.
MI
MIK

CODE RÉSINEUX	CODE FEUILLEUX	CODE FEUILLEUX
EB Épicéa blanche	BO Bouleau gris	FO Fâche noir
EN Épicéa noir	BJ Bouleau jaune	FP Fâche rouge
EP Épicéa rouge	BL Bouleau à épave (blanc)	FS Fâche
EV Épicéa de Norvège	CB Chêne blanc	FT Feuillus tolérants à l'ombre
ME Mélèze européen	CC Chêne rouge	FE Feuillus exigeants
MI Mélèze hybride	CH Chêne à gros fruits	FZ Feuillus redoux intermédiaires
MA Mélèze américain	CL Chêne liège	HL Hêtres à grandes feuilles
ML Mélèze laricin	CM Chêne muic	MC Myrica
MA Mélèze à queue d'aronie	CI Chêne isolaire	NC Noyer cendre
MA Mélèze à queue d'aronie	CC Chêne à gros fruits	CA Corylus à gros fruits
MI Mélèze hybride	CR Chêne rouge	CA Corylus
MI Mélèze hybride	CV Chêne vert	CA Corylus
MI Mélèze hybride	CR Chêne rouille	CA Corylus
MI Mélèze hybride	CR Chêne rouille	CA Corylus
MI Mélèze hybride	CR Chêne rouille	CA Corylus
MI Mélèze hybride	CR Chêne rouille	CA Corylus

CLASSES D'ÂGE

PEUPLIEMENTS ÉQUIVALENTS (0 à 20)	30	40	50	60	70	80	90	100	110	120	130
PEUPLIEMENTS ÉQUIVALENTS	Jeunes inéquités (JIN)										
PEUPLIEMENTS INÉQUITÉS	Vieux inéquités (VIN)										

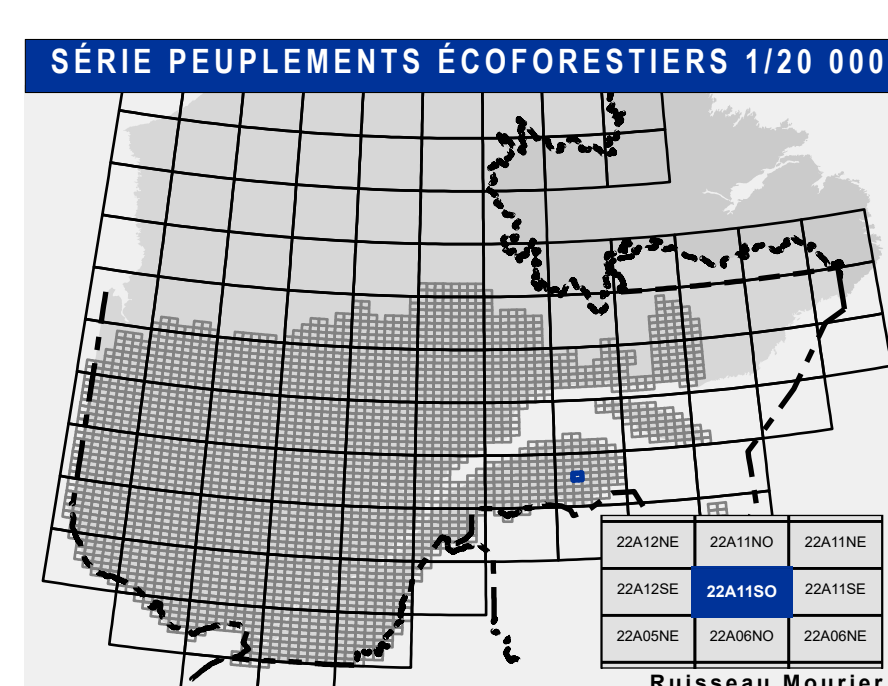
Éagement
(structure verticale des tiges de 7m et plus)

Étage	Inférieur (INF)	Supérieur (SUP)
Monotage (MO)	Un seul étage composé de tiges homogènes en hauteur et en couverture > 25%	
B-étagé (BU)	Couverture > 25%	Couverture > 25%
Multiétagé (MI)	Plus de 2 étages de tiges de 7 mètres et plus. Se retrouvent dans cette catégorie les peuplements jeunes inéquités (JIN) et vieux inéquités (VIN).	

CODE PERTURBATIONS D'ORIGINE	CODE INTERVENTIONS PARTIELLES
BR Brûls total	CA Coupe d'aménagement
BR Brûls partiel	CA Coupe d'aménagement
DT Déboisement total	CD Coupe en damier
EP Epidémie grave	CE Coupe à diamètre limite
VER Végétation grise	CE Coupe progressive inéquilatère
	CE Coupe de présilage
	CE Coupe progressive inéquilatère
	CP Coupe de présilage
	CP Coupe progressive inéquilatère
	CP Coupe progressive inéquilatère
	CP Coupe progressive inéquilatère

CODE TERRAINS FORESTIERS IMPRODUCTIFS	CODE CLASSES DE PENTE
CH Déneigé ou semi-déneigé humide	A Nulle
CS Déneigé ou semi-déneigé sec	B Faible
AL Aulnaie	C 0% à 3%
	D 3% à 5%
	E 5% à 15%
	F 15% à 30%
	G 30% à 40%
	H 40% à 45%
	I 45% et plus

CODE NON FORESTIER	CODE NON FORESTIER
A Terrain agricole	GR Gravier
AP Aire d'implémentation et d'ébranchage de plus d'un an	ND Site inondé, site exposé
AF Terrain agricole localisé dans les secteurs à vocation forestière	LE Ligne de transport d'énergie
ANT Mieux forestier perturbé par l'activité humaine (non-bois)	NX Mieux forestier perturbé par l'activité humaine (non-bois)
CFO Camp forestier	RO Route et autoroute (emprise)



Voies de communication et ponts

- Classe 1, HN - Hors norme
- Classe 2
- Classe 3
- Classe 4
- NC: Non classé, ne répond pas aux critères HN, 1 à 4
- NF: Non forestier (Adresse Québec)
- Pont forestier

Hydrographie écoforestière

- Cours d'eau intermittent
- Cours d'eau permanent, canal
- Hydrographie

Obstacles et infrastructures

- ○ ○ Bâtiment, site, réservoir
- Chute, rapide, écueil
- Centre de ski alpin
- Hydrobas
- Mine à ciel ouvert
- Pylône
- Terrain de camping
- Tour de télécommunication, tour
- Barrage, barrage de castor
- Remonte mécanique
- Ligne de transport d'énergie

Courbe de niveau

- Courbe de niveau maitresse
- Courbe de niveau intermédiaire
- Esker

Morcellement

- Morcellement foncier

Frontières

- Frontière internationale
- Frontière interprovinciale
- Frontière Québec - Terre-Neuve-et-Labrador (cette frontière n'est pas définitive)

Matadonnées

- Surface de référence géodésique: Ellipsoïde GRS 80
- Système de référence géodésique: NAD 83 (CGCR2)
- Projection cartographique: Métrator transverse modifiée (MTM), zone de 3°
- Système de coordonnées planaires du Québec (SCQP) faussé
- Origine des altitudes: CGVD 28 (Niveau moyen de mers)
- Équidistance des courbes de niveau: 10 mètres
- Déclinaison magnétique au centre de la feuille en 2006: 20° 08' OUEST
- Coordonnées géographiques au centre: 62°23'10" 48°33'45"
- Longitude d'origine (méridien central): 64° 30' ouest
- Latitude d'origine (équateur): 0°
- Coordonnées d'origine: X : 304 800 mètres; Y : 0 mètre
- Facteur d'échelle: 0,9999

Sources

Donnée: Assise cartographique (données topographiques)
 Organisme: Ministère des Ressources naturelles et de la Faune
 Date: 14/04/2005
 Ministère des Forêts, de la Faune et des Parcs
 08/06/2021

Informations forestières

Nombre d'inventaires arborescents: 56 programme
 Année des photos pour la production de la carte (Superficie de recensement prioritaires): 2016
 Date de mise à jour provinciale: Juin 2021
 Superficie minimale d'appellation des peuplements: 4 hectares

Réalisation

Production: Ministère des Forêts, de la Faune, et des Parcs
 Rédaction: Direction des inventaires forestiers
 2103, 4e Avenue Ouest, Québec, QC G1R 2G5
 Diffusion: Direction des inventaires forestiers

AVERTISSEMENT

Les lignes de morcellement foncier représentées sur cette carte n'ont aucune valeur légale. Ces limites sont NON OFFICIELLES et sont utilisées à titre indicatif.

La couche de chemins est produite par le MFFP avec la collaboration du MERN via le système ROUTARD et présente l'information la plus à jour disponible.

© Gouvernement du Québec