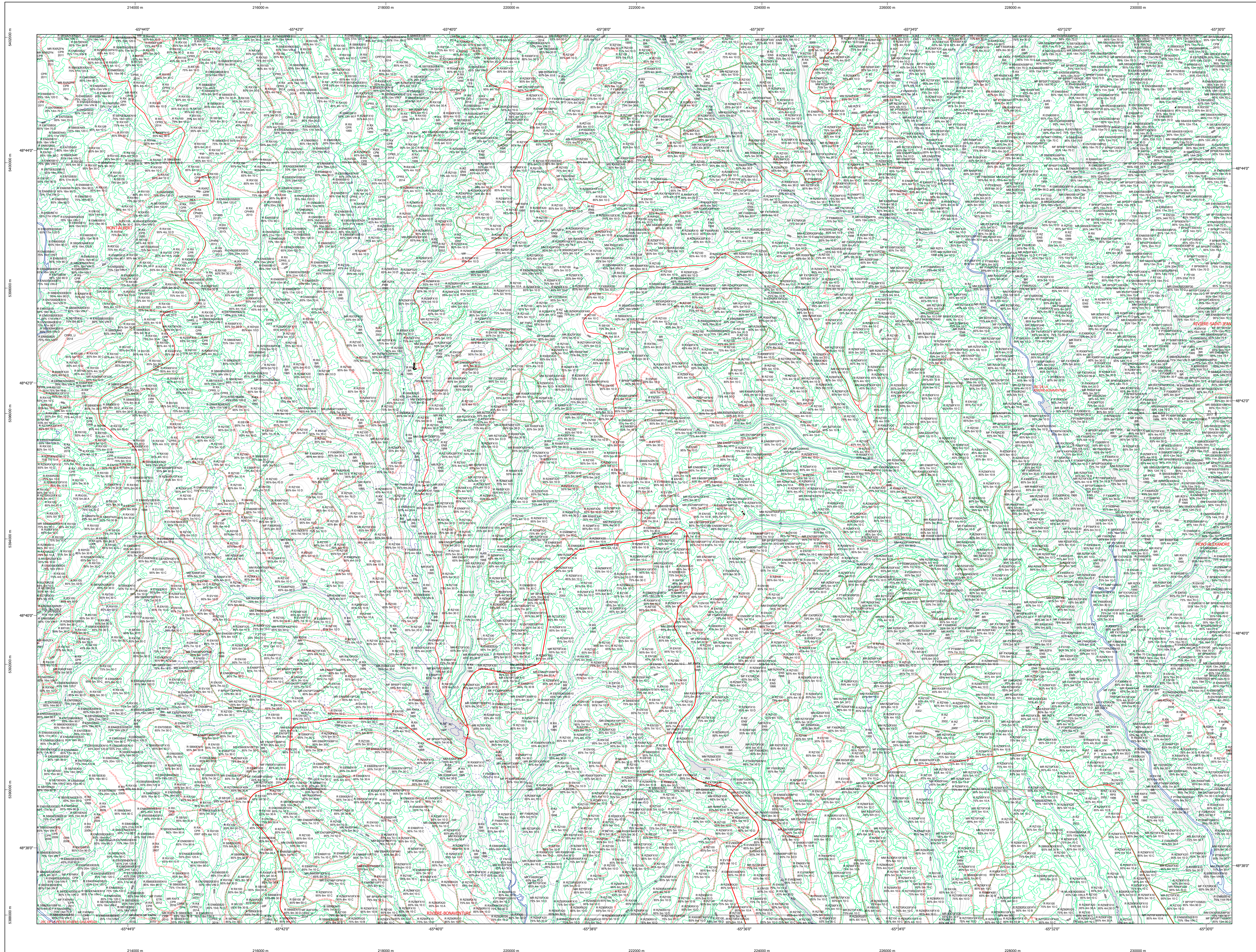


# Carte écoforestière

## STRATIFICATION ÉCOFORESTIÈRE



**Paramètres utilisés pour la cartographie**

Code	Description	+7m	-7m	Improductif	Non forestier
ES	Essence de Saie (AEP)	X	X	X	X
ES	Général du couvert forestier (NF)	X	X	X	X
ES	Hauteur (mètres-pieds)	X	X	X	X
CT	Intervention d'origine	X	X	X	X
2007	Année d'intervention d'origine	X	X	X	X
ES	Essence de Saie (AEP)	X	X	X	X
ES	Intervention partielle	X	X	X	X
2018	Année d'intervention partielle	X	X	X	X
ES	Essence de Saie (AEP)	X	X	X	X
ES	Code de source de Saie (AEP)	X	X	X	X

*La densité est estimée par classe, soit avec des valeurs à + 5%, à l'exception de la valeur 25% (25 ± 25%)*

**Exemple d'appellation**

+7m de hauteur	-7m de hauteur	Intervention d'origine	Intervention partielle	Improductif	Non forestier
ES	ES	CT	ES	ES	ES
75% 12m JH1U	75% 4m 20	2007	2018	ES	ES

**TYPES DE COUVERT ET ESSENCES**

**RÉSINEUX**  
Les résineux constituent 75% ou plus de la surface terrière du peuplement.

**MIXTE À DOMINANCE RÉSINEUSE**  
Les résineux constituent de 55% à 74% de la surface terrière du peuplement.

**MIXTE SANS DOMINANCE**  
Les résineux constituent de 45% à 54% de la surface terrière du peuplement.

**MIXTE À DOMINANCE FEUILLEUSE**  
Les résineux constituent de 25% à 44% de la surface terrière du peuplement.

**FEUILLEUX**  
Les résineux constituent moins de 25% de la surface terrière du peuplement.

CODE RÉSINEUX	CODE FEUILLEUX	CODE FEUILLEUX
EB	BO	FO
EN	BU	FR
EU	BP	FA
EV	CB	FX
ME	CC	FZ
MI	CD	FT
MA	CE	FD
ML	CF	FC
MR	CG	CA
MS	CH	CC
MT	CI	CB
MU	CM	CC
MY	CO	CC
MA	CP	CC
MB	CR	CC
MC	CS	CC
MD	CT	CC
ME	CU	CC
MF	CV	CC
MG	CA	CC
MH	CB	CC
MI	CC	CC
ML	CD	CC
MM	CE	CC
MO	CF	CC
MP	CG	CC
MQ	CH	CC
MR	CI	CC
MS	CM	CC
MT	CO	CC
MU	CP	CC
MV	CQ	CC
MY	CR	CC
MA	CS	CC
MB	CT	CC
MC	CU	CC
MD	CV	CC
ME	CA	CC
MF	CB	CC
MG	CC	CC
MH	CD	CC
MI	CE	CC
ML	CF	CC
MM	CG	CC
MO	CH	CC
MP	CI	CC
MQ	CM	CC
MR	CO	CC
MS	CP	CC
MT	CQ	CC
MU	CR	CC
MV	CS	CC
MY	CT	CC
MA	CU	CC
MB	CV	CC
MC	CA	CC
MD	CB	CC
ME	CC	CC
MF	CD	CC
MG	CE	CC
MH	CF	CC
MI	CG	CC
ML	CH	CC
MM	CI	CC
MO	CM	CC
MP	CO	CC
MQ	CP	CC
MR	CQ	CC
MS	CR	CC
MT	CS	CC
MU	CT	CC
MV	CU	CC
MY	CV	CC
MA	CA	CC
MB	CB	CC
MC	CC	CC
MD	CD	CC
ME	CE	CC
MF	CF	CC
MG	CG	CC
MH	CH	CC
MI	CI	CC
ML	CM	CC
MM	CO	CC
MO	CP	CC
MP	CQ	CC
MQ	CR	CC
MR	CS	CC
MS	CT	CC
MT	CU	CC
MU	CV	CC
MV	CA	CC
MY	CB	CC
MA	CC	CC
MB	CD	CC
MC	CE	CC
MD	CF	CC
ME	CG	CC
MF	CH	CC
MG	CI	CC
MH	CM	CC
MI	CO	CC
ML	CP	CC
MM	CQ	CC
MO	CR	CC
MP	CS	CC
MQ	CT	CC
MR	CU	CC
MS	CV	CC
MT	CA	CC
MU	CB	CC
MV	CC	CC
MY	CD	CC
MA	CE	CC
MB	CF	CC
MC	CG	CC
MD	CH	CC
ME	CI	CC
MF	CM	CC
MG	CO	CC
MH	CP	CC
MI	CQ	CC
ML	CR	CC
MM	CS	CC
MO	CT	CC
MP	CU	CC
MQ	CV	CC
MR	CA	CC
MS	CB	CC
MT	CC	CC
MU	CD	CC
MV	CE	CC
MY	CF	CC
MA	CG	CC
MB	CH	CC
MC	CI	CC
MD	CM	CC
ME	CO	CC
MF	CP	CC
MG	CQ	CC
MH	CR	CC
MI	CS	CC
ML	CT	CC
MM	CU	CC
MO	CV	CC
MP	CA	CC
MQ	CB	CC
MR	CC	CC
MS	CD	CC
MT	CE	CC
MU	CF	CC
MV	CG	CC
MY	CH	CC
MA	CI	CC
MB	CM	CC
MC	CO	CC
MD	CP	CC
ME	CQ	CC
MF	CR	CC
MG	CS	CC
MH	CT	CC
MI	CU	CC
ML	CV	CC
MM	CA	CC
MO	CB	CC
MP	CC	CC
MQ	CD	CC
MR	CE	CC
MS	CF	CC
MT	CG	CC
MU	CH	CC
MV	CI	CC
MY	CM	CC
MA	CO	CC
MB	CP	CC
MC	CQ	CC
MD	CR	CC
ME	CS	CC
MF	CT	CC
MG	CU	CC
MH	CV	CC
MI	CA	CC
ML	CB	CC
MM	CC	CC
MO	CD	CC
MP	CE	CC
MQ	CF	CC
MR	CG	CC
MS	CH	CC
MT	CI	CC
MU	CM	CC
MV	CO	CC
MY	CP	CC
MA	CQ	CC
MB	CR	CC
MC	CS	CC
MD	CT	CC
ME	CU	CC
MF	CV	CC
MG	CA	CC
MH	CB	CC
MI	CC	CC
ML	CD	CC
MM	CE	CC
MO	CF	CC
MP	CG	CC
MQ	CH	CC
MR	CI	CC
MS	CM	CC
MT	CO	CC
MU	CP	CC
MV	CQ	CC
MY	CR	CC
MA	CS	CC
MB	CT	CC
MC	CU	CC
MD	CV	CC
ME	CA	CC
MF	CB	CC
MG	CC	CC
MH	CD	CC
MI	CE	CC
ML	CF	CC
MM	CG	CC
MO	CH	CC
MP	CI	CC
MQ	CM	CC
MR	CO	CC
MS	CP	CC
MT	CQ	CC
MU	CR	CC
MV	CS	CC
MY	CT	CC
MA	CU	CC
MB	CV	CC
MC	CA	CC
MD	CB	CC
ME	CC	CC
MF	CD	CC
MG	CE	CC
MH	CF	CC
MI	CG	CC
ML	CH	CC
MM	CI	CC
MO	CM	CC
MP	CO	CC
MQ	CP	CC
MR	CQ	CC
MS	CR	CC
MT	CS	CC
MU	CT	CC
MV	CU	CC
MY	CV	CC
MA	CA	CC
MB	CB	CC
MC	CC	CC
MD	CD	CC
ME	CE	CC
MF	CF	CC
MG	CG	CC
MH	CH	CC
MI	CI	CC
ML	CM	CC
MM	CO	CC
MO	CP	CC
MP	CQ	CC
MQ	CR	CC
MR	CS	CC
MS	CT	CC
MT	CU	CC
MU	CV	CC
MV	CA	CC
MY	CB	CC
MA	CC	CC
MB	CD	CC
MC	CE	CC
MD	CF	CC
ME	CG	CC
MF	CH	CC
MG	CI	CC
MH	CM	CC
MI	CO	CC
ML	CP	CC
MM	CQ	CC
MO	CR	CC
MP	CS	CC
MQ	CT	CC
MR	CU	CC
MS	CV	CC
MT	CA	CC
MU	CB	CC
MV	CC	CC
MY	CD	CC
MA	CE	CC
MB	CF	CC
MC	CG	CC
MD	CH	CC
ME	CI	CC
MF	CM	CC
MG	CO	CC
MH	CP	CC
MI	CQ	CC
ML	CR	CC
MM	CS	CC
MO	CT	CC
MP	CU	CC
MQ	CV	CC
MR	CA	CC
MS	CB	CC
MT	CC	CC
MU	CD	CC
MV	CE	CC
MY	CF	CC
MA	CG	CC
MB	CH	CC
MC	CI	CC
MD	CM	CC
ME	CO	CC
MF	CP	CC
MG	CQ	CC
MH	CR	CC
MI	CS	CC
ML	CT	CC
MM	CU	CC
MO	CV	CC
MP	CA	CC
MQ	CB	CC
MR	CC	CC
MS	CD	CC
MT	CE	CC
MU	CF	CC
MV	CG	CC
MY	CH	CC
MA	CI	CC
MB	CM	CC
MC	CO	CC
MD	CP	CC
ME	CQ	CC
MF	CR	CC
MG	CS	CC
MH	CT	CC
MI	CU	CC
ML	CV	CC
MM	CA	CC
MO	CB	CC
MP	CC	CC
MQ	CD	CC
MR	CE	CC
MS	CF	CC
MT	CG	CC
MU	CH	CC
MV	CI	CC
MY	CM	CC
MA	CO	CC
MB	CP	CC
MC	CQ	CC
MD	CR	CC
ME	CS	CC
MF	CT	CC
MG	CU	CC
MH	CV	CC
MI	CA	CC
ML	CB	CC
MM	CC	CC
MO	CD	CC
MP	CE	CC
MQ	CF	CC
MR	CG	CC
MS	CH	CC
MT	CI	CC
MU	CM	CC
MV	CO	CC
MY	CP	CC
MA	CQ	CC
MB	CR	CC
MC	CS	CC
MD	CT	CC
ME	CU	CC
MF	CV	CC
MG	CA	CC
MH	CB	CC
MI	CC	CC
ML	CD	CC
MM	CE	CC
MO	CF	CC
MP	CG	CC
MQ	CH	CC
MR	CI	CC
MS	CM	CC