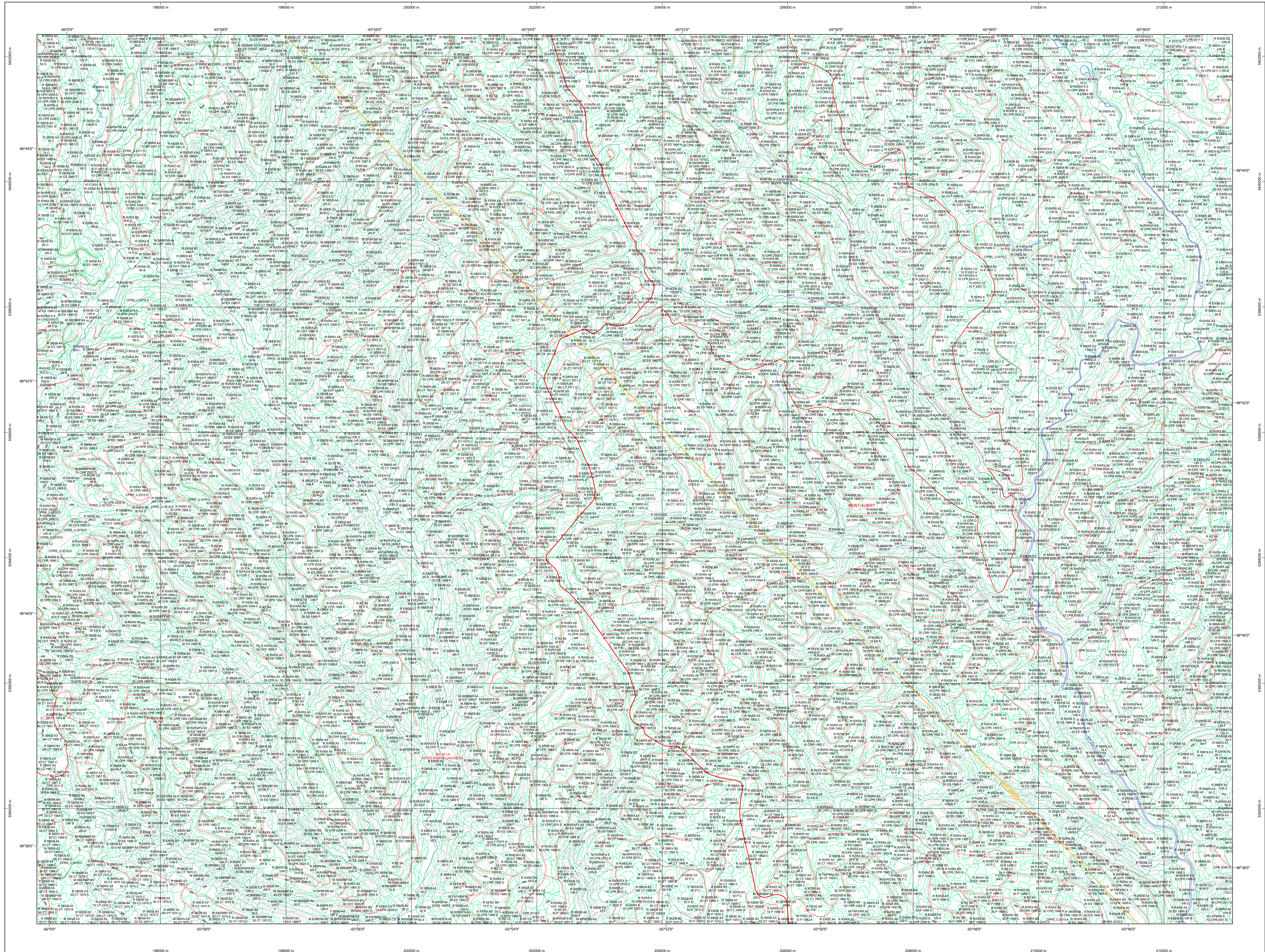


Carte écoforestière



STRATIFICATION ÉCOFORESTIÈRE

Paramètres utilisés pour la cartographie

Code	Type de couvert	7m	1m	Indicatif	Non forestier
00	Non forestier	X	X		
01	Forêt	X	X		
02	Forêt	X	X		
03	Forêt	X	X		
04	Forêt	X	X		
05	Forêt	X	X		
06	Forêt	X	X		
07	Forêt	X	X		
08	Forêt	X	X		
09	Forêt	X	X		
10	Forêt	X	X		
11	Forêt	X	X		
12	Forêt	X	X		
13	Forêt	X	X		
14	Forêt	X	X		
15	Forêt	X	X		
16	Forêt	X	X		
17	Forêt	X	X		
18	Forêt	X	X		
19	Forêt	X	X		
20	Forêt	X	X		
21	Forêt	X	X		
22	Forêt	X	X		
23	Forêt	X	X		
24	Forêt	X	X		
25	Forêt	X	X		
26	Forêt	X	X		
27	Forêt	X	X		
28	Forêt	X	X		
29	Forêt	X	X		
30	Forêt	X	X		
31	Forêt	X	X		
32	Forêt	X	X		
33	Forêt	X	X		
34	Forêt	X	X		
35	Forêt	X	X		
36	Forêt	X	X		
37	Forêt	X	X		
38	Forêt	X	X		
39	Forêt	X	X		
40	Forêt	X	X		
41	Forêt	X	X		
42	Forêt	X	X		
43	Forêt	X	X		
44	Forêt	X	X		
45	Forêt	X	X		
46	Forêt	X	X		
47	Forêt	X	X		
48	Forêt	X	X		
49	Forêt	X	X		
50	Forêt	X	X		

TYPES DE COUVERT ET ESSENCES SELON LE PROGRAMME D'INVENTAIRE

RESINEUX
 Feuilles de résineux plus de 75% de la surface totale et occupé par des essences résineuses.

FEUILLES
 Feuilles de feuillus plus de 75% de la surface totale et occupé par des essences feuillues.

MÉLANGES
 Feuilles de feuillus plus de 25% et résineux plus de 25% de la surface totale.

CODE	ESSENCES RESINEUSES #1	CODE	ESSENCES FEUILLES #1	CODE	ESSENCES FEUILLES #2
01	Épicéa blanc	01	Épicéa blanc	01	Épicéa blanc
02	Épicéa rouge	02	Épicéa rouge	02	Épicéa rouge
03	Pin	03	Pin	03	Pin
04	Épicéa	04	Épicéa	04	Épicéa
05	Pin	05	Pin	05	Pin
06	Épicéa	06	Épicéa	06	Épicéa
07	Pin	07	Pin	07	Pin
08	Épicéa	08	Épicéa	08	Épicéa
09	Pin	09	Pin	09	Pin
10	Épicéa	10	Épicéa	10	Épicéa
11	Pin	11	Pin	11	Pin
12	Épicéa	12	Épicéa	12	Épicéa
13	Pin	13	Pin	13	Pin
14	Épicéa	14	Épicéa	14	Épicéa
15	Pin	15	Pin	15	Pin
16	Épicéa	16	Épicéa	16	Épicéa
17	Pin	17	Pin	17	Pin
18	Épicéa	18	Épicéa	18	Épicéa
19	Pin	19	Pin	19	Pin
20	Épicéa	20	Épicéa	20	Épicéa
21	Pin	21	Pin	21	Pin
22	Épicéa	22	Épicéa	22	Épicéa
23	Pin	23	Pin	23	Pin
24	Épicéa	24	Épicéa	24	Épicéa
25	Pin	25	Pin	25	Pin
26	Épicéa	26	Épicéa	26	Épicéa
27	Pin	27	Pin	27	Pin
28	Épicéa	28	Épicéa	28	Épicéa
29	Pin	29	Pin	29	Pin
30	Épicéa	30	Épicéa	30	Épicéa
31	Pin	31	Pin	31	Pin
32	Épicéa	32	Épicéa	32	Épicéa
33	Pin	33	Pin	33	Pin
34	Épicéa	34	Épicéa	34	Épicéa
35	Pin	35	Pin	35	Pin
36	Épicéa	36	Épicéa	36	Épicéa
37	Pin	37	Pin	37	Pin
38	Épicéa	38	Épicéa	38	Épicéa
39	Pin	39	Pin	39	Pin
40	Épicéa	40	Épicéa	40	Épicéa
41	Pin	41	Pin	41	Pin
42	Épicéa	42	Épicéa	42	Épicéa
43	Pin	43	Pin	43	Pin
44	Épicéa	44	Épicéa	44	Épicéa
45	Pin	45	Pin	45	Pin
46	Épicéa	46	Épicéa	46	Épicéa
47	Pin	47	Pin	47	Pin
48	Épicéa	48	Épicéa	48	Épicéa
49	Pin	49	Pin	49	Pin
50	Épicéa	50	Épicéa	50	Épicéa

INDICES DENSITÉ-HAUTEUR

CLASSE DE DENSITÉ	CLASSE DE HAUTEUR	A1	A2	A3	A4	A5	A6	A7	A8	A9	A10
1	1	0	0	0	0	0	0	0	0	0	0
2	2	1	1	1	1	1	1	1	1	1	1
3	3	2	2	2	2	2	2	2	2	2	2
4	4	3	3	3	3	3	3	3	3	3	3
5	5	4	4	4	4	4	4	4	4	4	4
6	6	5	5	5	5	5	5	5	5	5	5
7	7	6	6	6	6	6	6	6	6	6	6
8	8	7	7	7	7	7	7	7	7	7	7
9	9	8	8	8	8	8	8	8	8	8	8
10	10	9	9	9	9	9	9	9	9	9	9
11	11	10	10	10	10	10	10	10	10	10	10

CLASSES D'ÂGE

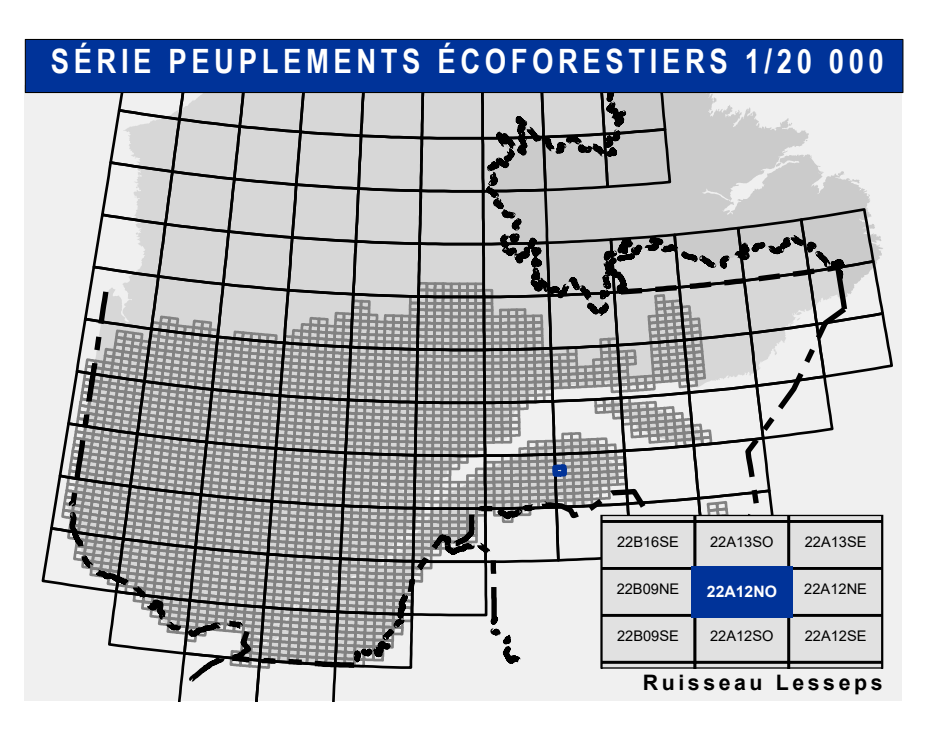
REPLÈMENTS	10	20	30	40	50	60	70	80	90
REGULIER	10	20	30	40	50	60	70	80	90
IRREGULIER	10	20	30	40	50	60	70	80	90

PERTURBATIONS D'ORIGINE

CODE	DESCRIPTION	INTERVENTIONS PARTICULIÈRES
01	Chablis total	CCN
02	Débardement total	CCD
03	Épandage grave	CCG
04	Brûlis total	CCB
05	Feu	CCF
06	Ver	CCV
07	Brûlis partiel	CCP
08	Feu partiel	CCFP
09	Ver partiel	CCVP
10	Chablis partiel	CCCN
11	Débardement partiel	CCDN
12	Épandage partiel	CCGN
13	Brûlis partiel	CCBN
14	Feu partiel	CCFPN
15	Ver partiel	CCVPN

TERRENS FORESTIERS

CODE	DESCRIPTION	CLASSES DE PENTE
01	Défilé ou semi-défilé humide	A
02	Défilé ou semi-défilé sec	B
03	Autre	C
04		D
05		E
06		F
07		G
08		H
09		I
10		J
11		K
12		L
13		M
14		N
15		O
16		P
17		Q
18		R
19		S
20		T
21		U
22		V
23		W
24		X
25		Y
26		Z



SERIE PEUPLEMENTS ÉCOFORESTIERS 1/20 000

Voies de communication et ponts

- Classe 1, HN - Hors norme
- Classe 2
- Classe 3
- Classe 4
- NC: Non classé, ne répond pas aux critères HN, 1 à 4
- NF: Non forestier (Adresse Québec)
- Pont forestier

Hydrographie écoforestière

- Cours d'eau intermittent
- Cours d'eau permanent, canal
- Hydrographie

Obstacles et infrastructures

- Bâtiment, silo, réservoir
- Chute, rapide, écueil
- Centre de ski alpin
- Hydrobase
- Mine à ciel ouvert
- Pylône
- Terrain de camping
- Tour de télécommunication, tour
- Barrière, barrage de castor
- Remonte mécanique
- Ligne de transport d'énergie

Courbe de niveau

- Courbe de niveau maîtresse
- Courbe de niveau intermédiaire
- Esker

Morcellement

- Morcellement foncier

Frontières

- Frontière internationale
- Frontière interprovinciale
- Frontière Québec - Terre-Neuve-et-Labrador
- Cette frontière n'est pas définitive

Peuplement écoforestier

- Peuplement écoforestier
- Peuplement improduttif
- Peuplement non forestier

Métadonnées

- Surface de référence géodésique
- Système de référence géodésique
- Projection cartographique
- Origine des altitudes
- Équidistance des courbes de niveau
- Déclinaison magnétique au centre de la feuille en 2006
- Coordonnées géographiques au centre
- Longitude (mésure universelle)
- Longitude (origine méridien central)
- Latitude (origine Équateur) 0°
- Coordonnées d'origine
- Facteur d'échelle

Sources

- Donnée
- Assise cartographique (données topographiques)
- Organisation
- Ministère des Ressources naturelles et de la Faune
- Ministère des Forêts, de la Faune et des Parcs

Informations forestières

- Année de photos pour la production de la carte
- Année de l'inventaire écoforestier
- Année de mise à jour provinciale
- Superficie minimale d'appellation des peuplements
- 4 hectares
- 6e programme
- 2019
- 4e inventaire
- 4 hectares

Réalisation

- Ministère des Forêts, Faune, et des Parcs
- Production: Ministère des Forêts, Faune, et des Parcs
- 2700, 4e Avenue Ouest, Québec G1R 4A9
- Diffusion: Directions des inventaires forestiers

AVERTISSEMENT

Les limites de morcellement foncier représentées sur cette carte n'ont AUCUNE valeur légale. Ces limites sont NON OFFICIELLES et sont utilisées à titre indicatif.

©Gouvernement du Québec