

Carte écoforestière

STRATIFICATION ÉCOFORESTIÈRE

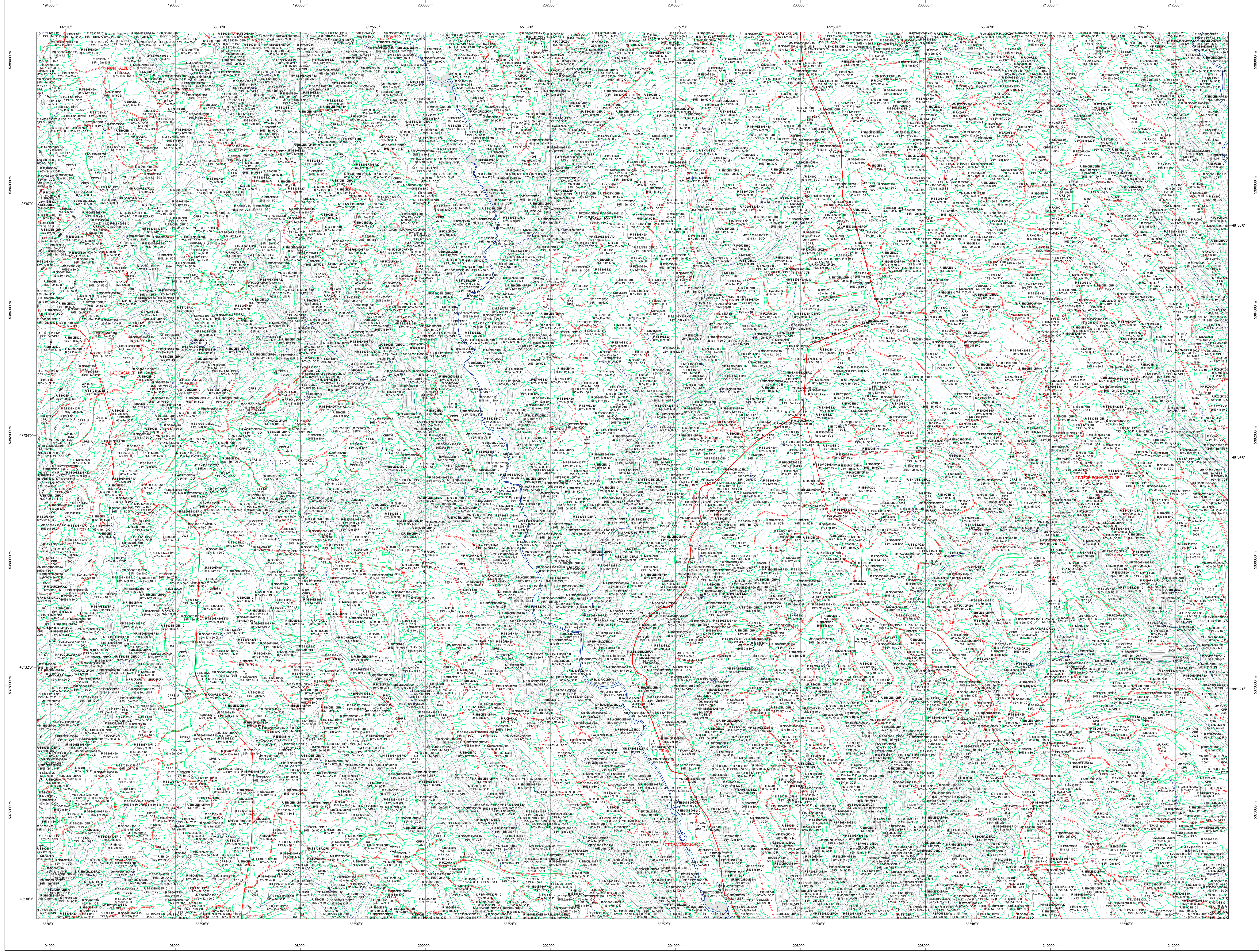


Table with 5 columns: Code, Description, +7m, -7m, Improductif, Non Forestier. Contains codes for various forest types and their characteristics.

Table titled 'Exemple d'appellation' showing forest codes and their corresponding characteristics like height, intervention date, and status.

- TYPES DE COUVERT ET ESSENCES
RESEUX: Les résineux constituent 75% ou plus de la surface terrière du peuplement.
MIXTE À DOMINANCE RÉSEINEUX: Les résineux constituent de 55% à 74% de la surface terrière du peuplement.
MIXTE SANS DOMINANCE: Les résineux constituent de 45% à 54% de la surface terrière du peuplement.
MIXTE À DOMINANCE FEUILLEUSE: Les résineux constituent de 25% à 44% de la surface terrière du peuplement.
FEUILLEUX: Les résineux constituent moins de 25% de la surface terrière du peuplement.

Table with 3 columns: CODE RÉSEINEUX, CODE FEUILLEUX, CODE FEUILLEUX. Lists species codes for coniferous and deciduous trees.

Table showing 'CLASSES D'ÂGE' (Age Classes) for different forest types and their corresponding age ranges.

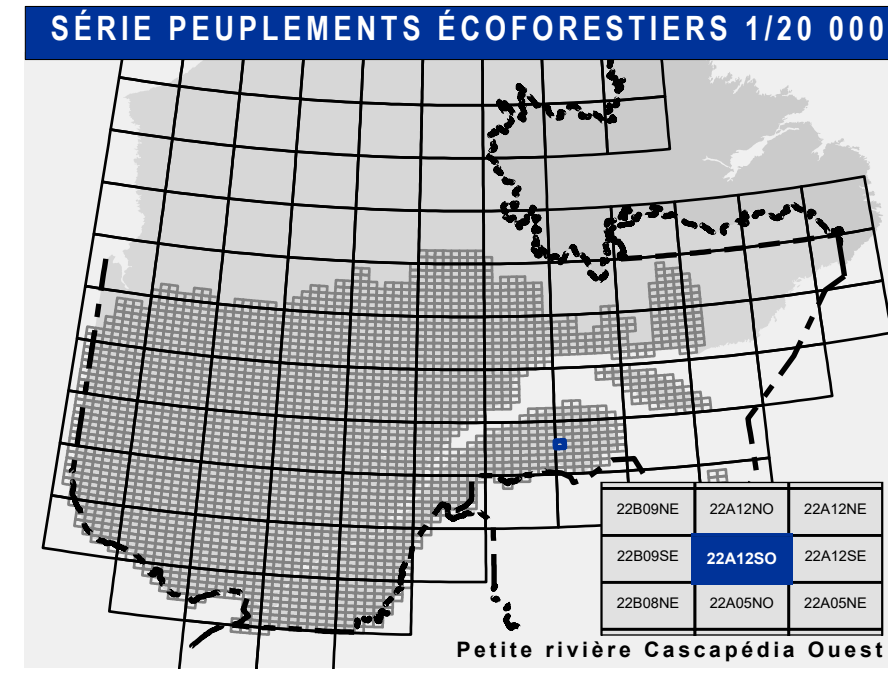
Table titled 'Etagement' showing vertical structure of forests based on height and canopy cover percentages.

Table with 2 columns: CODE PERTURBATIONS D'ORIGINE, CODE INTERVENTIONS PARTIELLES. Lists codes for natural disturbances and partial forest management interventions.

Table with 2 columns: CODE PERTURBATIONS MOYENNES, CODE INTERVENTIONS MOYENNES. Lists codes for average natural disturbances and average management interventions.

Table with 2 columns: CODE TERRAINS FORESTIERS IMPRODUCTIFS, CODE CLASSES DE PENTE. Lists codes for unproductive forest lands and slope classes.

Table with 2 columns: CODE NON FORESTIER, CODE NON FORESTIER. Lists codes for non-forest areas.



- Voies de communication et ponts
Obstacles et infrastructures
Courbe de niveau
Peuplement écoforestier
Métadonnées
Sources
Informations forestières
Réalisation
Diffusion
AVERTISSEMENT