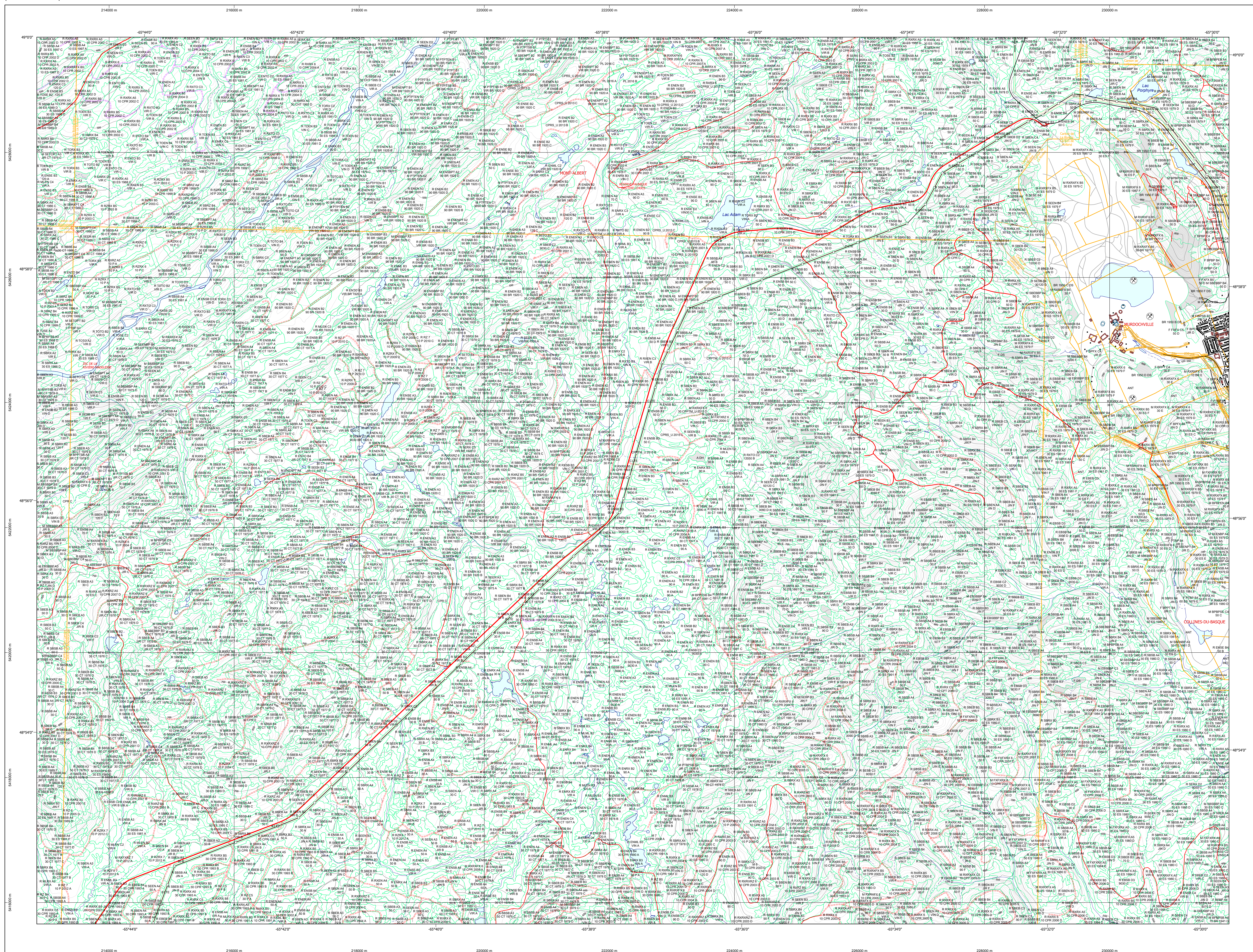


Carte écoforestière



STRATIFICATION ÉCOFORESTIÈRE

Code	Type de description	Fin de hauteur	Indicatif	Non forestier
0	Épave	X		
1	Forêt	X		
2	Forêt	X		
3	Forêt	X		
4	Forêt	X		
5	Forêt	X		
6	Forêt	X		
7	Forêt	X		
8	Forêt	X		
9	Forêt	X		
10	Forêt	X		
11	Forêt	X		
12	Forêt	X		
13	Forêt	X		
14	Forêt	X		
15	Forêt	X		
16	Forêt	X		
17	Forêt	X		
18	Forêt	X		
19	Forêt	X		
20	Forêt	X		
21	Forêt	X		
22	Forêt	X		
23	Forêt	X		
24	Forêt	X		
25	Forêt	X		
26	Forêt	X		
27	Forêt	X		
28	Forêt	X		
29	Forêt	X		
30	Forêt	X		
31	Forêt	X		
32	Forêt	X		
33	Forêt	X		
34	Forêt	X		
35	Forêt	X		
36	Forêt	X		
37	Forêt	X		
38	Forêt	X		
39	Forêt	X		
40	Forêt	X		
41	Forêt	X		
42	Forêt	X		
43	Forêt	X		
44	Forêt	X		
45	Forêt	X		
46	Forêt	X		
47	Forêt	X		
48	Forêt	X		
49	Forêt	X		
50	Forêt	X		

Code	Type de description	Fin de hauteur	Indicatif	Non forestier
51	Forêt	X		
52	Forêt	X		
53	Forêt	X		
54	Forêt	X		
55	Forêt	X		
56	Forêt	X		
57	Forêt	X		
58	Forêt	X		
59	Forêt	X		
60	Forêt	X		

Code	Type de description	Fin de hauteur	Indicatif	Non forestier
61	Forêt	X		
62	Forêt	X		
63	Forêt	X		
64	Forêt	X		
65	Forêt	X		
66	Forêt	X		
67	Forêt	X		
68	Forêt	X		
69	Forêt	X		
70	Forêt	X		

TYPES DE COUVERT ET ESSENCES SELON LE PROGRAMME D'INVENTAIRE

REINEX
Échantilloné plus de 75% de la surface totale et occupé par les essences réinventées.

REX
Échantilloné plus de 75% de la surface totale et occupé par les essences réinventées.

MELANGES
Échantilloné plus de 75% de la surface totale et occupé par les essences réinventées.

CODE	ESSENCES RÉINVENTÉES #1	CODE	ESSENCES RÉINVENTÉES #2	CODE	ESSENCES RÉINVENTÉES #3
0	Épave	00	Bois blanc	00	Bois blanc
1	Forêt	01	Bois blanc	01	Bois blanc
2	Forêt	02	Bois blanc	02	Bois blanc
3	Forêt	03	Bois blanc	03	Bois blanc
4	Forêt	04	Bois blanc	04	Bois blanc
5	Forêt	05	Bois blanc	05	Bois blanc
6	Forêt	06	Bois blanc	06	Bois blanc
7	Forêt	07	Bois blanc	07	Bois blanc
8	Forêt	08	Bois blanc	08	Bois blanc
9	Forêt	09	Bois blanc	09	Bois blanc
10	Forêt	10	Bois blanc	10	Bois blanc
11	Forêt	11	Bois blanc	11	Bois blanc
12	Forêt	12	Bois blanc	12	Bois blanc
13	Forêt	13	Bois blanc	13	Bois blanc
14	Forêt	14	Bois blanc	14	Bois blanc
15	Forêt	15	Bois blanc	15	Bois blanc
16	Forêt	16	Bois blanc	16	Bois blanc
17	Forêt	17	Bois blanc	17	Bois blanc
18	Forêt	18	Bois blanc	18	Bois blanc
19	Forêt	19	Bois blanc	19	Bois blanc
20	Forêt	20	Bois blanc	20	Bois blanc
21	Forêt	21	Bois blanc	21	Bois blanc
22	Forêt	22	Bois blanc	22	Bois blanc
23	Forêt	23	Bois blanc	23	Bois blanc
24	Forêt	24	Bois blanc	24	Bois blanc
25	Forêt	25	Bois blanc	25	Bois blanc
26	Forêt	26	Bois blanc	26	Bois blanc
27	Forêt	27	Bois blanc	27	Bois blanc
28	Forêt	28	Bois blanc	28	Bois blanc
29	Forêt	29	Bois blanc	29	Bois blanc
30	Forêt	30	Bois blanc	30	Bois blanc
31	Forêt	31	Bois blanc	31	Bois blanc
32	Forêt	32	Bois blanc	32	Bois blanc
33	Forêt	33	Bois blanc	33	Bois blanc
34	Forêt	34	Bois blanc	34	Bois blanc
35	Forêt	35	Bois blanc	35	Bois blanc
36	Forêt	36	Bois blanc	36	Bois blanc
37	Forêt	37	Bois blanc	37	Bois blanc
38	Forêt	38	Bois blanc	38	Bois blanc
39	Forêt	39	Bois blanc	39	Bois blanc
40	Forêt	40	Bois blanc	40	Bois blanc
41	Forêt	41	Bois blanc	41	Bois blanc
42	Forêt	42	Bois blanc	42	Bois blanc
43	Forêt	43	Bois blanc	43	Bois blanc
44	Forêt	44	Bois blanc	44	Bois blanc
45	Forêt	45	Bois blanc	45	Bois blanc
46	Forêt	46	Bois blanc	46	Bois blanc
47	Forêt	47	Bois blanc	47	Bois blanc
48	Forêt	48	Bois blanc	48	Bois blanc
49	Forêt	49	Bois blanc	49	Bois blanc
50	Forêt	50	Bois blanc	50	Bois blanc

(1) Carte, Chêne, Hêtre, Pin, Sapin, Mélèze, Épicéa, Spruce, Douglas, etc.
(2) Mélèze, Douglas, Épicéa, Spruce, Douglas, etc.
(3) Pin, Sapin, Mélèze, Épicéa, Spruce, Douglas, etc.

INDICES DENSITÉ-HAUTEUR		HAUTEUR MOYENNE DES TIGES DOMINANTES ET COORDONNÉES	
Classe de densité	Classe de hauteur	Classe de hauteur	Classe de hauteur
1	1	1	1
2	2	2	2
3	3	3	3
4	4	4	4
5	5	5	5
6	6	6	6
7	7	7	7
8	8	8	8
9	9	9	9
10	10	10	10
11	11	11	11
12	12	12	12
13	13	13	13
14	14	14	14
15	15	15	15
16	16	16	16
17	17	17	17
18	18	18	18
19	19	19	19
20	20	20	20
21	21	21	21
22	22	22	22
23	23	23	23
24	24	24	24
25	25	25	25
26	26	26	26
27	27	27	27
28	28	28	28
29	29	29	29
30	30	30	30
31	31	31	31
32	32	32	32
33	33	33	33
34	34	34	34
35	35	35	35
36	36	36	36
37	37	37	37
38	38	38	38
39	39	39	39
40	40	40	40
41	41	41	41
42	42	42	42
43	43	43	43
44	44	44	44
45	45	45	45
46	46	46	46
47	47	47	47
48	48	48	48
49	49	49	49
50	50	50	50

(*) Information provenant d'imagerie satellite

CLASSES D'ÂGE	
REPLÈMENTS	REPLÈMENTS
1	1
2	2
3	3
4	4
5	5
6	6
7	7
8	8
9	9
10	10
11	11
12	12
13	13
14	14
15	15
16	16
17	17
18	18
19	19
20	20
21	21
22	22
23	23
24	24
25	25
26	26
27	27
28	28
29	29
30	30
31	31
32	32
33	33
34	34
35	35
36	36
37	37
38	38
39	39
40	40
41	41
42	42
43	43
44	44
45	45
46	46
47	47
48	48
49	49
50	50

REPLÈMENTS ÉTAGÉS	
REPLÈMENTS	REPLÈMENTS
1	1
2	2
3	3
4	4
5	5
6	6
7	7
8	8
9	9
10	10
11	11
12	12
13	13
14	14
15	15
16	16
17	17
18	18
19	19
20	20
21	21
22	22
23	23
24	24
25	25
26	26
27	27
28	28
29	29
30	30
31	31
32	32
33	33
34	34
35	35
36	36
37	37
38	38
39	39
40	40
41	41
42	42
43	43
44	44
45	45
46	46
47	47
48	48
49	49
50	50

PERTURBATIONS D'ORIGINE		INTERVENTIONS PARTIELLES	
01	Chêne total	01	Coupe de plantation
02	Défrichage total	02	Coupe à diamètres variés
03	Épave	03	Coupe à diamètres variés et coupe de plantation
04	Bois total	04	Coupe de plantation
05	Bois partiel	05	Coupe de plantation par trouées
06	Bois partiel	06	Coupe de plantation par trouées
07	Bois partiel	07	Coupe de plantation par trouées
08	Bois partiel	08	Coupe de plantation par trouées
09	Bois partiel	09	Coupe de plantation par trouées
10	Bois partiel	10	Coupe de plantation par trouées
11	Bois partiel	11	Coupe de plantation par trouées
12	Bois partiel	12	Coupe de plantation par trouées
13	Bois partiel	13	Coupe de plantation par trouées
14	Bois partiel	14	Coupe de plantation par trouées
15	Bois partiel	15	Coupe de plantation par trouées
16	Bois partiel	16	Coupe de plantation par trouées
17	Bois partiel	17	Coupe de plantation par trouées
18	Bois partiel	18	Coupe de plantation par trouées
19	Bois partiel	19	Coupe de plantation par trouées
20	Bois partiel	20	Coupe de plantation par trouées
21	Bois partiel	21	Coupe de plantation par trouées
22	Bois partiel	22	Coupe de plantation par trouées
23	Bois partiel	23	Coupe de plantation par trouées
24	Bois partiel	24	