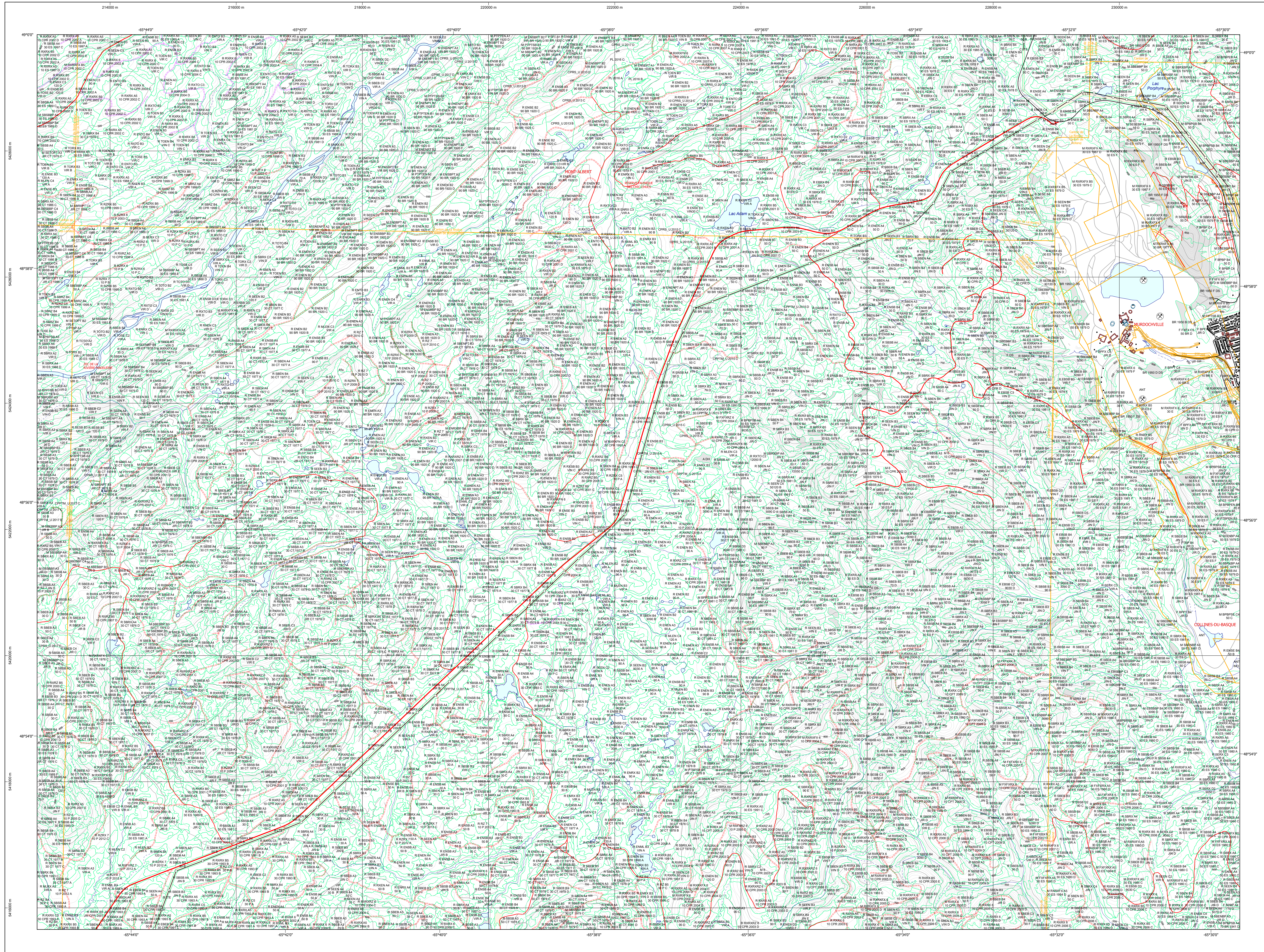


STRATIFICATION ÉCOFORESTIÈRE



Paramètres utilisés pour la cartographie

Code	Type de couvert	Tm	Im	Indicé	Non forestier
0	Épave terrestre	X	X	X	X
1	Espace nu	X	X	X	X
2	Forêt de feuillus	X	X	X	X
3	Forêt de résineux	X	X	X	X
4	Forêt mixte	X	X	X	X
5	Forêt de feuillus à grande échelle	X	X	X	X
6	Forêt de résineux à grande échelle	X	X	X	X
7	Forêt mixte à grande échelle	X	X	X	X
8	Forêt de feuillus à petite échelle	X	X	X	X
9	Forêt de résineux à petite échelle	X	X	X	X
10	Forêt mixte à petite échelle	X	X	X	X

Exemple d'appellation

Code	Type de couvert	Tm	Im	Indicé	Non forestier
0	Épave terrestre	X	X	X	X
1	Espace nu	X	X	X	X
2	Forêt de feuillus	X	X	X	X
3	Forêt de résineux	X	X	X	X
4	Forêt mixte	X	X	X	X

TYPES DE COUVERT ET ESSENCES SELON LE PROGRAMME D'INVENTAIRE

RESINEUX
Représentent au plus 70% de la surface forestière totale et occupent par les espèces résineuses.

FEUILLEUX
Représentent au plus 30% de la surface forestière totale et occupent par les espèces feuillues.

MELANGES

ESSENCES RESINEUSES #1	ESSENCES FEUILLEUSES #1	ESSENCES RESINEUSES #2	ESSENCES FEUILLEUSES #2
0	Espace nu	10	Bois blanc
1	Espace nu	20	Bois blanc
2	Espace nu	30	Bois blanc
3	Espace nu	40	Bois blanc
4	Espace nu	50	Bois blanc
5	Espace nu	60	Bois blanc
6	Espace nu	70	Bois blanc
7	Espace nu	80	Bois blanc
8	Espace nu	90	Bois blanc
9	Espace nu	100	Bois blanc

INDICES DENSITE-HAUTEUR

ESSENCES RESINEUSES #1	ESSENCES FEUILLEUSES #1	ESSENCES RESINEUSES #2	ESSENCES FEUILLEUSES #2
0	Espace nu	10	Bois blanc
1	Espace nu	20	Bois blanc
2	Espace nu	30	Bois blanc
3	Espace nu	40	Bois blanc
4	Espace nu	50	Bois blanc
5	Espace nu	60	Bois blanc
6	Espace nu	70	Bois blanc
7	Espace nu	80	Bois blanc
8	Espace nu	90	Bois blanc
9	Espace nu	100	Bois blanc

(*) Carte: Chabot, Fidler, Velly, Neveu, Ouellet, Thibaut, Gagnaire et al.
© Les données: Québec, États-Unis et données géographiques de 2010.
© 2010: Philipe Jour, Centre de Recherche, Centre de Recherche de l'INFORM.

INDICES DENSITE-HAUTEUR

ESSENCES RESINEUSES #1	ESSENCES FEUILLEUSES #1	ESSENCES RESINEUSES #2	ESSENCES FEUILLEUSES #2
0	Espace nu	10	Bois blanc
1	Espace nu	20	Bois blanc
2	Espace nu	30	Bois blanc
3	Espace nu	40	Bois blanc
4	Espace nu	50	Bois blanc
5	Espace nu	60	Bois blanc
6	Espace nu	70	Bois blanc
7	Espace nu	80	Bois blanc
8	Espace nu	90	Bois blanc
9	Espace nu	100	Bois blanc

(*) Informations provenant d'imagerie satellite.

CLASSES D'ÂGE

REPLEUMENTS	10-20	21-40	41-60	61-80	81-100	101-120
REPLEUMENTS ÉTAGES	10	20	30	40	50	60
REPLEUMENTS ÉTAGES	10	20	30	40	50	60
REPLEUMENTS ÉTAGES	10	20	30	40	50	60

CLASSES D'ÂGE

REPLEUMENTS	10-20	21-40	41-60	61-80	81-100	101-120
REPLEUMENTS ÉTAGES	10	20	30	40	50	60
REPLEUMENTS ÉTAGES	10	20	30	40	50	60
REPLEUMENTS ÉTAGES	10	20	30	40	50	60

CLASSES D'ÂGE

REPLEUMENTS	10-20	21-40	41-60	61-80	81-100	101-120
REPLEUMENTS ÉTAGES	10	20	30	40	50	60
REPLEUMENTS ÉTAGES	10	20	30	40	50	60
REPLEUMENTS ÉTAGES	10	20	30	40	50	60

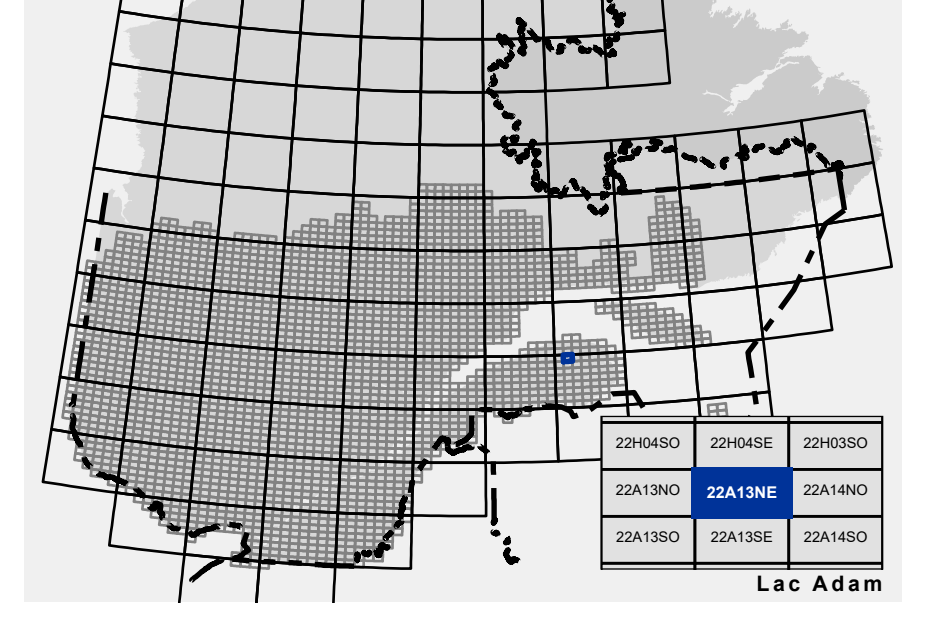
CLASSES D'ÂGE

REPLEUMENTS	10-20	21-40	41-60	61-80	81-100	101-120
REPLEUMENTS ÉTAGES	10	20	30	40	50	60
REPLEUMENTS ÉTAGES	10	20	30	40	50	60
REPLEUMENTS ÉTAGES	10	20	30	40	50	60

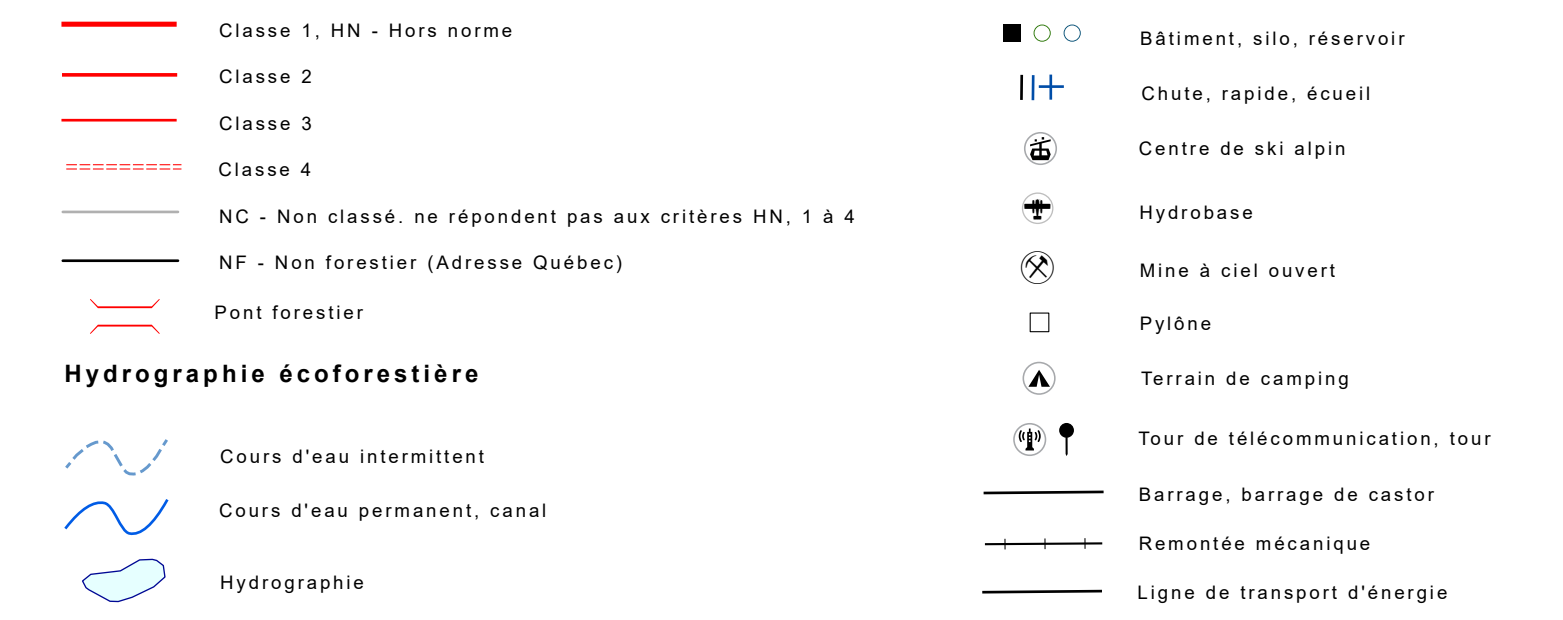
CLASSES D'ÂGE

REPLEUMENTS	10-20	21-40	41-60	61-80	81-100	101-120
REPLEUMENTS ÉTAGES	10	20	30	40	50	60
REPLEUMENTS ÉTAGES	10	20	30	40	50	60
REPLEUMENTS ÉTAGES	10	20	30	40	50	60

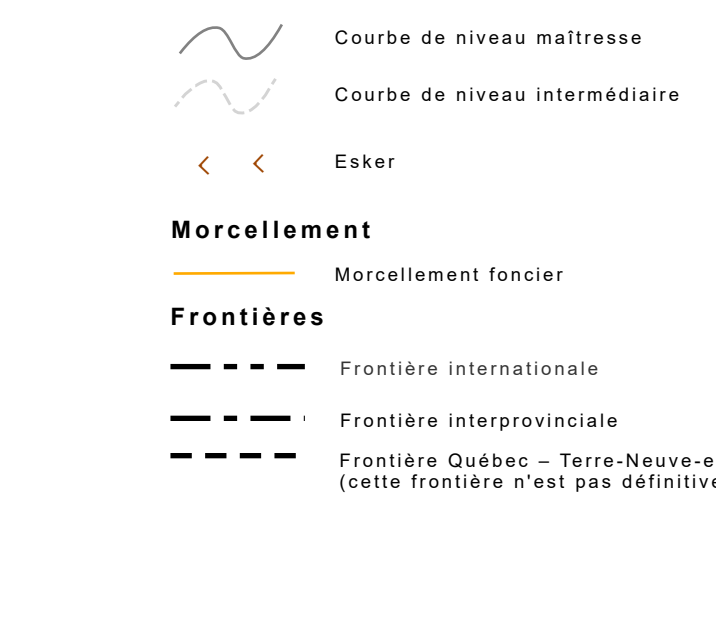
SERIE PEUPELEMENTS ÉCOFORESTIERS 1/20 000



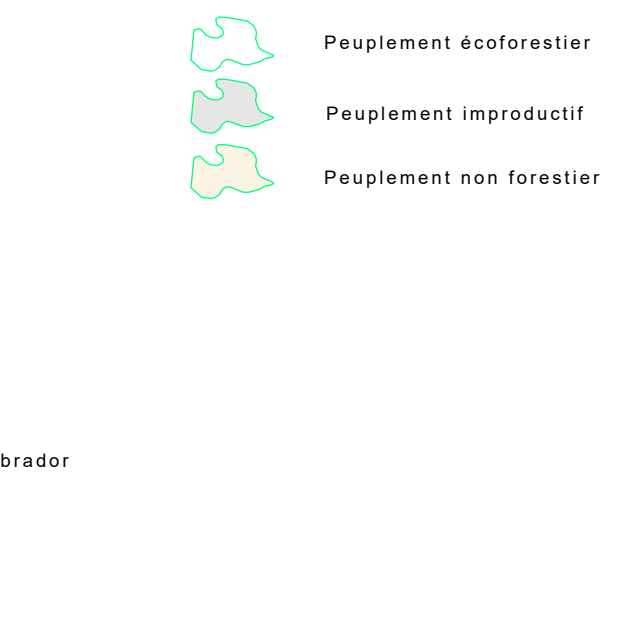
Voies de communication et ponts



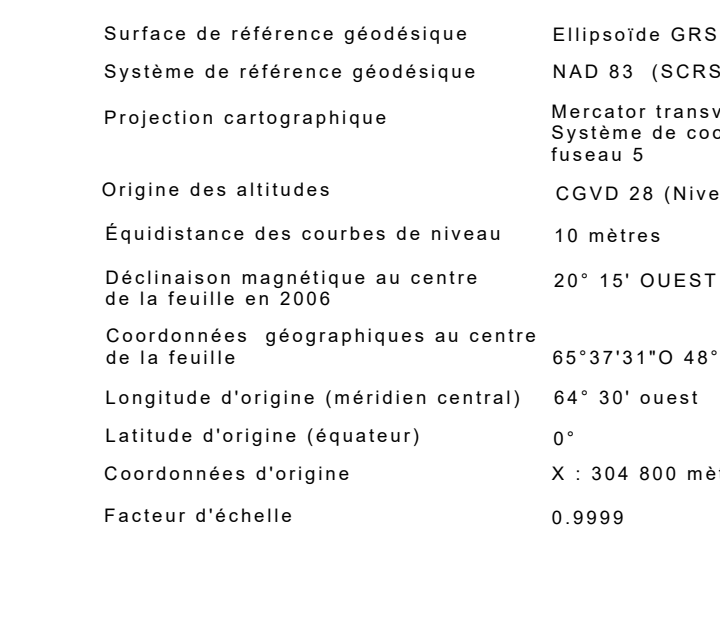
Obstacles et infrastructures



Obstacles et infrastructures



Obstacles et infrastructures



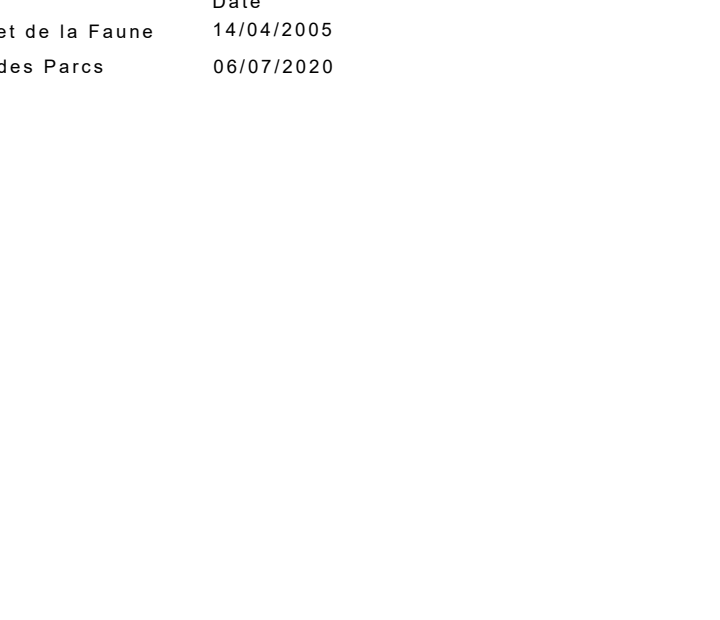
Obstacles et infrastructures



Obstacles et infrastructures



Obstacles et infrastructures



Obstacles et infrastructures

