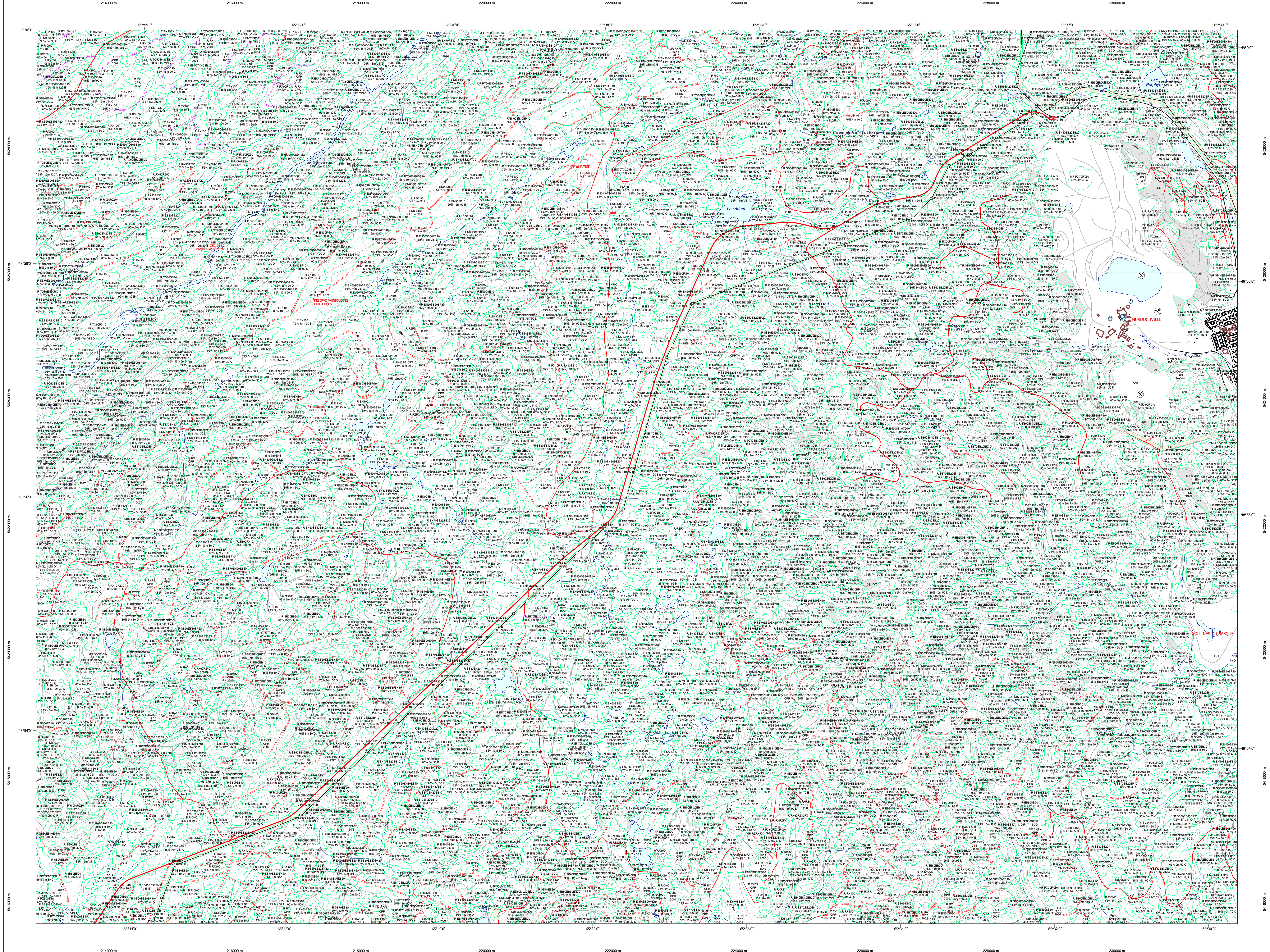


Carte écoforestière

STRATIFICATION ÉCOFORESTIÈRE



Paramètres utilisés pour la cartographie

Code	Description	>7m	7m	Improductif	Non forestier
E	Essence de feuilles	X	X	X	X
EB	Épétine blanche	X	X	X	X
EBL	Épétine blanche	X	X	X	X
EBJ	Épétine blanche	X	X	X	X
EBK	Épétine blanche	X	X	X	X
EBL	Épétine blanche	X	X	X	X
EBM	Épétine blanche	X	X	X	X
EBN	Épétine blanche	X	X	X	X
EBO	Épétine blanche	X	X	X	X
EBP	Épétine blanche	X	X	X	X
EBQ	Épétine blanche	X	X	X	X
EBR	Épétine blanche	X	X	X	X
EBS	Épétine blanche	X	X	X	X
EBT	Épétine blanche	X	X	X	X
EBU	Épétine blanche	X	X	X	X
EBV	Épétine blanche	X	X	X	X
EBW	Épétine blanche	X	X	X	X
EBX	Épétine blanche	X	X	X	X
EBY	Épétine blanche	X	X	X	X
EBZ	Épétine blanche	X	X	X	X

Exemple d'appellation

Code	Essence de feuilles	Intervention d'origine	Intervention partielle	Improductif	Non forestier
E	Essence de feuilles	CT 2007	EPC 2018	DH	NF

TYPES DE COUVERT ET ESSENCES
RESINEUX
 Les résineux constituent 75% ou plus de la surface terrière du peuplement.
MIXTE À DOMINANCE RESINEUSE
 Les résineux constituent de 55% à 74% de la surface terrière du peuplement.
MIXTE SANS DOMINANCE
 Les résineux constituent de 45% à 54% de la surface terrière du peuplement.
MIXTE À DOMINANCE FEUILLEUSE
 Les feuillus constituent de 25% à 44% de la surface terrière du peuplement.
FEUILLEUX
 Les feuillus constituent moins de 25% de la surface terrière du peuplement.

CODE RESINEUX	CODE FEUILLES	CODE FEUILLES
EB	BO	FO
EBL	BL	FL
EBJ	BJ	FL
EBK	BK	FL
EBM	BM	FL
EBN	BN	FL
EBO	BO	FL
EBP	BP	FL
EBQ	BQ	FL
EBR	BR	FL
EBS	BS	FL
EBT	BT	FL
EBU	BU	FL
EBV	BV	FL
EBW	BW	FL
EBX	BX	FL
EBY	BY	FL
EBZ	BZ	FL

CLASSES D'ÂGE

MEUREMENTS ÉQUIVALENTS	10	30	60	90	120	150
ÉQUIVALENTS	(0 à 20)	(21 à 40)	(41 à 60)	(61 à 80)	(81 à 100)	(101 à 120) (121 et plus)

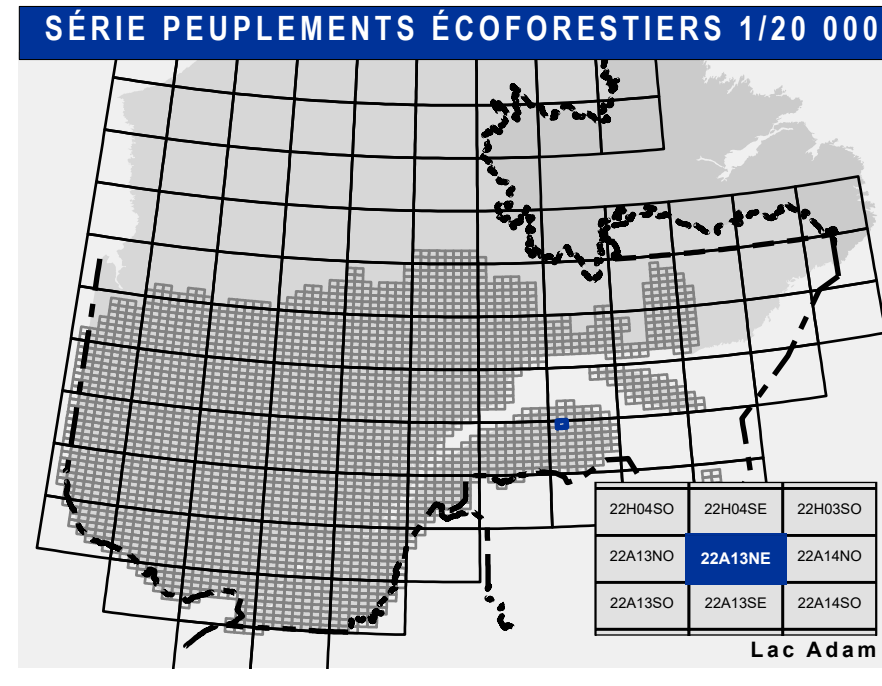
Étagement (structure verticale des tiges de 7 m et plus)

Étage	Intérieur (INF)	Supérieur (SUP)
Monétage (MO) ex: 110	Un seul étage composé de tiges homogènes en hauteur et en couverture > 25%	
B-étage (BI) ex: 120	Couverture > 25%	Couverture > 25%
Multietage (MU)	Plus de 2 étages de tiges de 7 mètres et plus. Se retrouvent dans cette catégorie les peuplements jeunes irréguliers (JRI) et vieux irréguliers (VRI).	

CODE PERTURBATIONS D'ORIGINE	CODE INTERVENTIONS PARTIELLES
BR	CA
BRB	CB
BRC	CC
BRD	CD
BRE	CE
BRF	CF
BRG	CG
BRH	CH
BRJ	CI
BRK	CJ
BRM	CK
BRN	CL
BRP	CM
BRQ	CN
BRR	CO
BRU	CP
BRV	CQ
BRW	CR
BRX	CS
BRZ	CT

CODE TERRAINS FORESTIERS IMPRODUCTIFS	CODE CLASSES DE PENTE	DÉSIGNATION	TAUX D'INCLINAISON
DH	A	Null	0% à 3%
DS	B	Faible	4% à 9%
AL	C	Douce	10% à 15%
	D	Moyenne	16% à 25%
	E	Fort	26% à 40%
	F	Écroulé	41% et plus
	S	Entouré de 41% et plus	

CODE NON FORESTIER	CODE NON FORESTIER
A	GR
AEF	IND
AF	LI
ANT	NX
CFO	RO



Voies de communication et ponts

- Classe 1, HN - Hors norme
- Classe 2
- Classe 3
- Classe 4-5
- NC - Non classé, ne répond pas aux critères HN, 1 à 4
- NF - Non forestier (Adresse Québec)
- Post forestier

Hydrographie écoforestière

- Cours d'eau intermittent
- Cours d'eau permanent, canal
- Hydrographie
- Lac Adam

Obstacles et infrastructures

- Bâtiment, silo, réservoir
- Chute, rapide, écueil
- Centre de ski alpin
- Hydrobase
- Mine à ciel ouvert
- Pyloène
- Terrain de camping
- Tour de télécommunication, tour
- Barrière, barrage de castor
- Remonte mécanique
- Ligne de transport d'énergie

Courbe de niveau

- Courbe de niveau maîtresse
- Courbe de niveau intermédiaire
- Esker

Morcellement

- Morcellement foncier

Frontières

- Frontière internationale
- Frontière interprovinciale
- Frontière Québec - Terre-Neuve-et-Labrador (cette frontière n'est pas définitive)

Matadonnées

- Surface de référence géodésique: Système de référence géodésique
- Projection cartographique: Système de coordonnées planes du Québec (SCQP)
- Origine des altitudes: CGVD 28 (Niveau moyen de la mer)
- Équidistance des courbes de niveau: 10 mètres
- Déclinaison magnétique au centre de la feuille en 2026: 20° 15' OUEST
- Coordonnées géographiques au centre de la feuille: 64° 33' 10" 48' 56" 15" N, 64° 30' 00" 00" 00" W
- Longitude (origine méridien central): 0°
- Latitude d'origine (équateur): 0°
- Coordonnées d'origine: X: 304 800 mètres; Y: 0 mètre
- Facteur d'échelle: 0,999

Sources

Donnée: Assise cartographique (données topographiques)

Organisme: Ministère des Ressources naturelles et de la Faune / Ministère des Ressources naturelles et des Forêts

Date: 14/04/2025

Informations forestières

Année de photos pour la production de la carte (Espèces de recensement principales): 2016

Année de mise à jour provinciale: Octobre 2023

Superficie minimale d'appellation des peuplements: 4 hectares

Réalisation

Ministère des Ressources naturelles et des Forêts

Diffusion

Direction des inventaires forestiers