

STRATIFICATION ÉCOFORESTIÈRE

Table with columns: Paramètres utilisés pour la cartographie, Exemple d'appellation. Rows include codes like 1, 2, 3, 4, 5 and their corresponding descriptions and values.

TYPES DE COUVERT ET ESSENCES SELON LE PROGRAMME D'INVENTAIRE
RESEAUX
Peuplement dont plus de 75% de la surface terrière totale est occupée par les essences résineuses.

Table with columns: CODE, ESSENCES RÉSEAUSES 1, ESSENCES RÉSEAUSES 2, ESSENCES RÉSEAUSES 3, ESSENCES RÉSEAUSES 4. Rows list various tree species and their codes.

Table: INDICES DENSITÉ-HAUTEUR. Columns: Classe de densité, Indice de densité, Indice de hauteur, etc.

Table: CLASSES D'ÂGE. Columns: Classe d'âge, Nombre de peuplements, etc.

Table: PERTURBATIONS D'ORIGINE. Columns: CODE, Description, Interventions partielles.

Table: TERRAINS FORESTIERS. Columns: CODE, Désignation, Taux d'inclinaison.

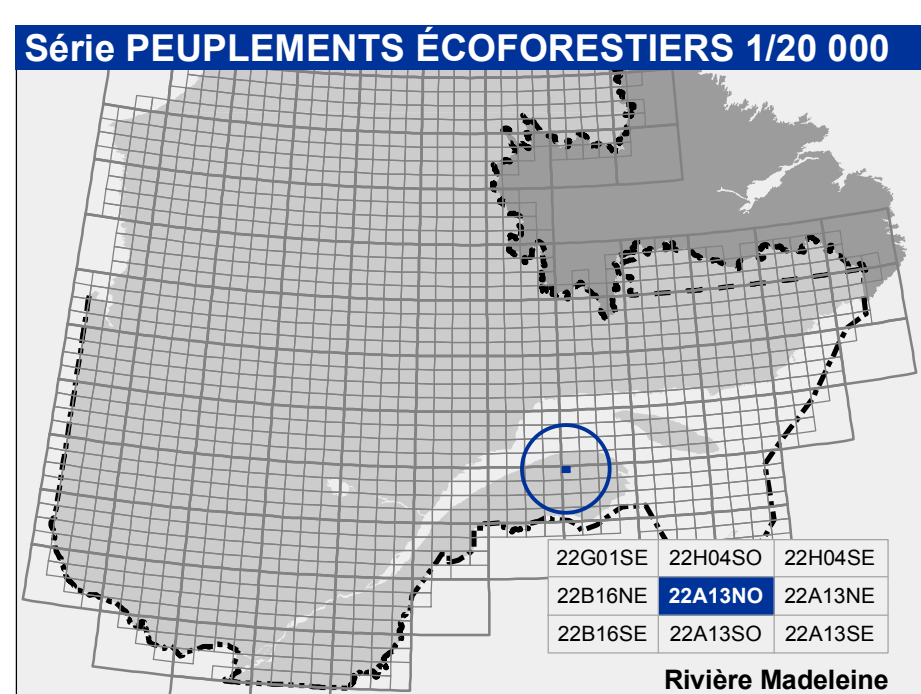
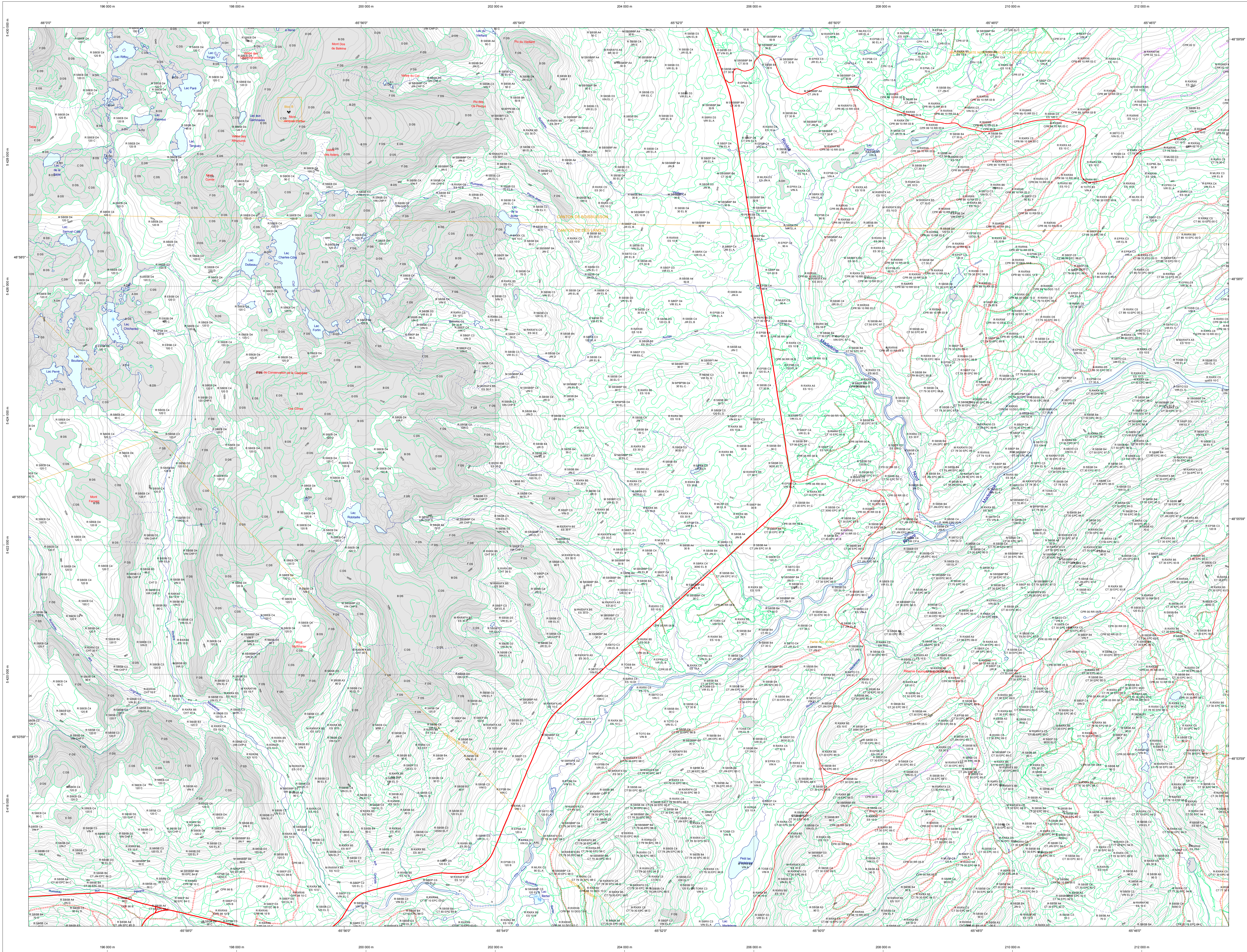


Table: Voies de communication et ponts. Lists various types of roads and bridges with their corresponding symbols.

Table: Hydrographie écoforestière. Lists hydrographic features like permanent streams and wetlands.

Table: Peuplement écoforestier. Lists different types of forest stands and their symbols.

Table: Courbe de niveau. Lists contour lines and other topographic features.

Table: Mésodonées. Lists various forest management parameters and their values.

Table: Sources. Lists the data sources used for the map, including cartographic and inventory data.

22A13NO  
(22A13-200-0201)