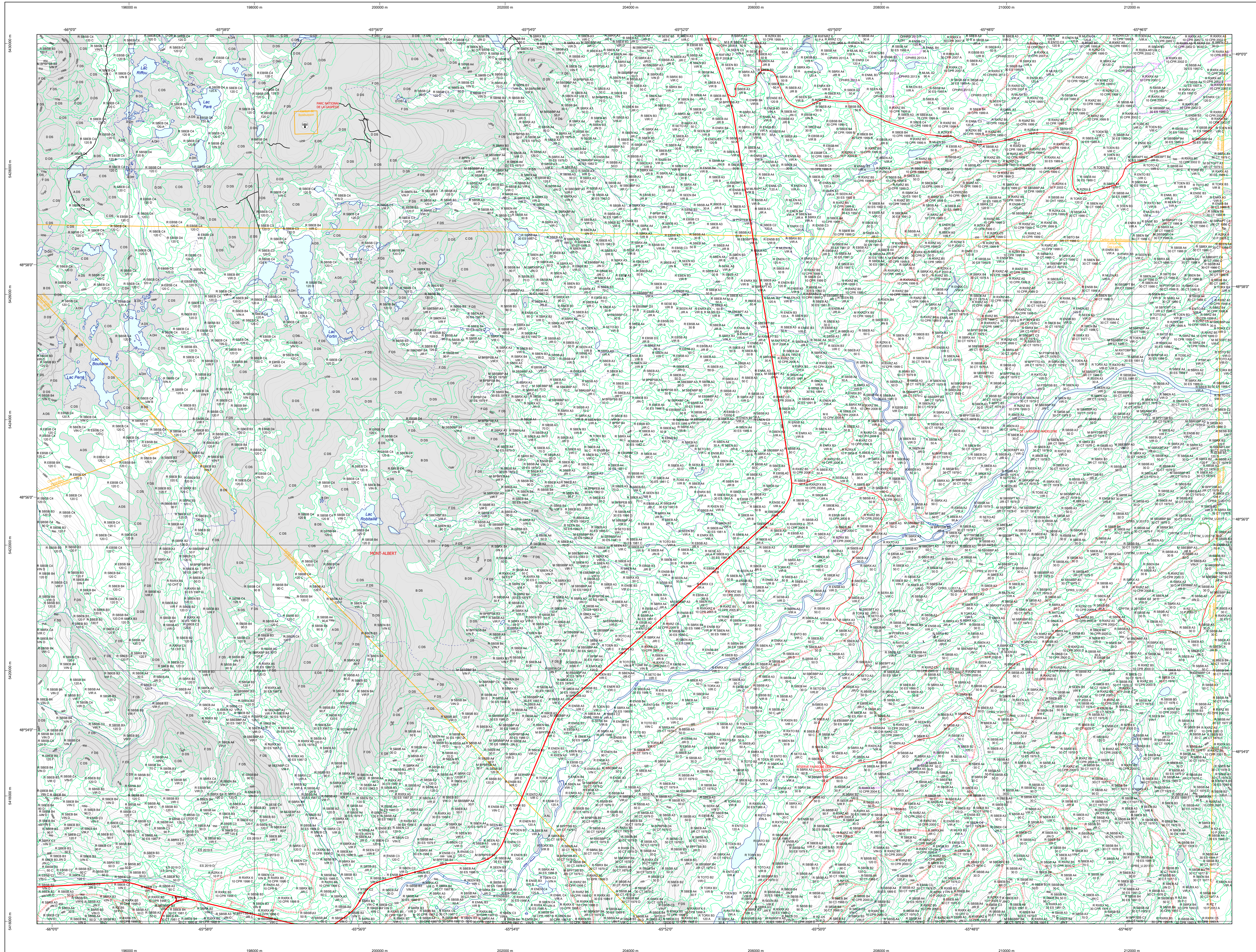


Carte écoforestière



STRATIFICATION ÉCOFORESTIÈRE

Paramètres utilisés pour la cartographie

Code	Type de couvert	Indicatif	Non forestier
00	Non forestier	X	X
01	Forêt	X	X
02	Forêt	X	X
03	Forêt	X	X
04	Forêt	X	X
05	Forêt	X	X
06	Forêt	X	X
07	Forêt	X	X
08	Forêt	X	X
09	Forêt	X	X
10	Forêt	X	X
11	Forêt	X	X
12	Forêt	X	X
13	Forêt	X	X
14	Forêt	X	X
15	Forêt	X	X
16	Forêt	X	X
17	Forêt	X	X
18	Forêt	X	X
19	Forêt	X	X
20	Forêt	X	X
21	Forêt	X	X
22	Forêt	X	X
23	Forêt	X	X
24	Forêt	X	X
25	Forêt	X	X
26	Forêt	X	X
27	Forêt	X	X
28	Forêt	X	X
29	Forêt	X	X
30	Forêt	X	X
31	Forêt	X	X
32	Forêt	X	X
33	Forêt	X	X
34	Forêt	X	X
35	Forêt	X	X
36	Forêt	X	X
37	Forêt	X	X
38	Forêt	X	X
39	Forêt	X	X
40	Forêt	X	X
41	Forêt	X	X
42	Forêt	X	X
43	Forêt	X	X
44	Forêt	X	X
45	Forêt	X	X
46	Forêt	X	X
47	Forêt	X	X
48	Forêt	X	X
49	Forêt	X	X
50	Forêt	X	X

Exemple d'appellation

Code	Type de couvert	Indicatif	Non forestier
01	Forêt	X	X
02	Forêt	X	X
03	Forêt	X	X
04	Forêt	X	X
05	Forêt	X	X
06	Forêt	X	X
07	Forêt	X	X
08	Forêt	X	X
09	Forêt	X	X
10	Forêt	X	X
11	Forêt	X	X
12	Forêt	X	X
13	Forêt	X	X
14	Forêt	X	X
15	Forêt	X	X
16	Forêt	X	X
17	Forêt	X	X
18	Forêt	X	X
19	Forêt	X	X
20	Forêt	X	X
21	Forêt	X	X
22	Forêt	X	X
23	Forêt	X	X
24	Forêt	X	X
25	Forêt	X	X
26	Forêt	X	X
27	Forêt	X	X
28	Forêt	X	X
29	Forêt	X	X
30	Forêt	X	X
31	Forêt	X	X
32	Forêt	X	X
33	Forêt	X	X
34	Forêt	X	X
35	Forêt	X	X
36	Forêt	X	X
37	Forêt	X	X
38	Forêt	X	X
39	Forêt	X	X
40	Forêt	X	X
41	Forêt	X	X
42	Forêt	X	X
43	Forêt	X	X
44	Forêt	X	X
45	Forêt	X	X
46	Forêt	X	X
47	Forêt	X	X
48	Forêt	X	X
49	Forêt	X	X
50	Forêt	X	X

TYPES DE COUVERT ET ESSENCES SELON LE PROGRAMME D'INVENTAIRE

RELIÈVÉS
Représentent plus de 75% de la surface totale et occupent plus des essences répertoriées.

NON RELIÈVÉS
Représentent plus de 75% de la surface totale et occupent plus des essences répertoriées.

MÉLANGES
Représentent les essences forestières et répertoriées occasionnellement par plus de 25% et moins de 75% de la surface totale.

ESSENCES RELIÈVÉS #1	ESSENCES RELIÈVÉS #2	ESSENCES RELIÈVÉS #3	ESSENCES RELIÈVÉS #4	ESSENCES RELIÈVÉS #5
01	02	03	04	05
06	07	08	09	10
11	12	13	14	15
16	17	18	19	20
21	22	23	24	25
26	27	28	29	30
31	32	33	34	35
36	37	38	39	40
41	42	43	44	45
46	47	48	49	50

INDICES DENSITÉ-HAUTEUR

Classes de densité	HAUTEUR MOYENNE DES TIGES DOMINANTES ET COORDONNÉES									
	20 m	25 m	30 m	35 m	40 m	45 m	50 m	55 m	60 m	65 m
1	10	15	20	25	30	35	40	45	50	55
2	15	20	25	30	35	40	45	50	55	60
3	20	25	30	35	40	45	50	55	60	65
4	25	30	35	40	45	50	55	60	65	70
5	30	35	40	45	50	55	60	65	70	75
6	35	40	45	50	55	60	65	70	75	80
7	40	45	50	55	60	65	70	75	80	85
8	45	50	55	60	65	70	75	80	85	90
9	50	55	60	65	70	75	80	85	90	95
10	55	60	65	70	75	80	85	90	95	100

CLASSES D'ÂGE

REPLEUMENTS ÉTAGES	REPLEUMENTS ÉTAGES									
	10	20	30	40	50	60	70	80	90	100
1	10	20	30	40	50	60	70	80	90	100
2	20	30	40	50	60	70	80	90	100	110
3	30	40	50	60	70	80	90	100	110	120
4	40	50	60	70	80	90	100	110	120	130
5	50	60	70	80	90	100	110	120	130	140
6	60	70	80	90	100	110	120	130	140	150
7	70	80	90	100	110	120	130	140	150	160
8	80	90	100	110	120	130	140	150	160	170
9	90	100	110	120	130	140	150	160	170	180
10	100	110	120	130	140	150	160	170	180	190

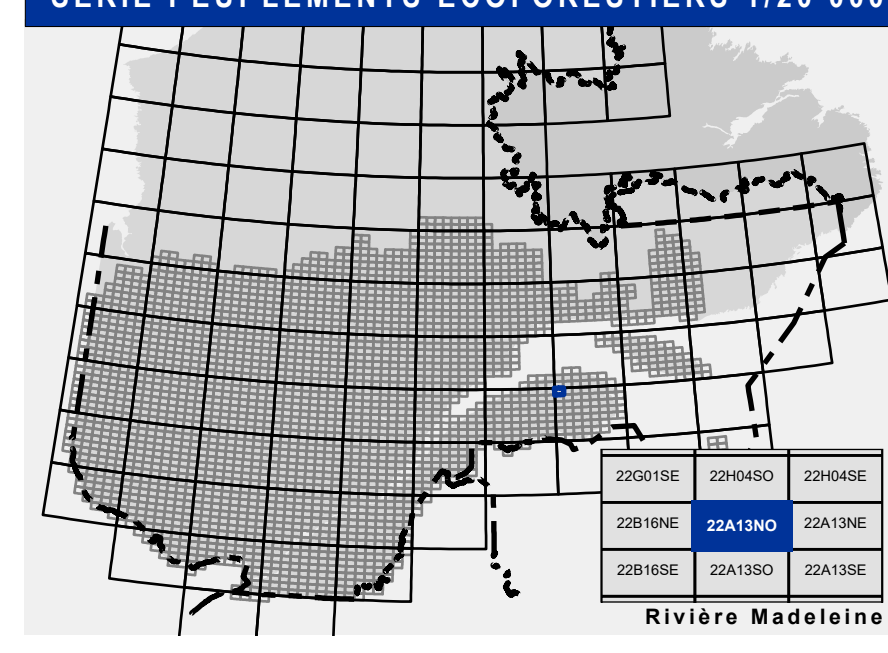
PERTURBATIONS D'ORIGINE

CODE	PERTURBATIONS D'ORIGINE	INTERVENTIONS PARTICULIÈRES	
01	Chablis total	CON	Conversion de peuplement
02	Défrichement total	COU	Coupe à diamètres totale
03	Épandage grave	COU	Coupe à diamètres totale
04	Bûche totale	CAM	Aménagement des bûches d'œuvre
05	Feuille	CA	Coupe de démarrage
06	Verger grave	COU	Coupe de démarrage
07		COU	Coupe de démarrage
08		COU	Coupe de démarrage
09		COU	Coupe de démarrage
10		COU	Coupe de démarrage
11		COU	Coupe de démarrage
12		COU	Coupe de démarrage
13		COU	Coupe de démarrage
14		COU	Coupe de démarrage
15		COU	Coupe de démarrage
16		COU	Coupe de démarrage
17		COU	Coupe de démarrage
18		COU	Coupe de démarrage
19		COU	Coupe de démarrage
20		COU	Coupe de démarrage
21		COU	Coupe de démarrage
22		COU	Coupe de démarrage
23		COU	Coupe de démarrage
24		COU	Coupe de démarrage
25		COU	Coupe de démarrage
26		COU	Coupe de démarrage
27		COU	Coupe de démarrage
28		COU	Coupe de démarrage
29		COU	Coupe de démarrage
30		COU	Coupe de démarrage
31		COU	Coupe de démarrage
32		COU	Coupe de démarrage
33		COU	Coupe de démarrage
34		COU	Coupe de démarrage
35		COU	Coupe de démarrage
36		COU	Coupe de démarrage
37		COU	Coupe de démarrage
38		COU	Coupe de démarrage
39		COU	Coupe de démarrage
40		COU	Coupe de démarrage
41		COU	Coupe de démarrage
42		COU	Coupe de démarrage
43		COU	Coupe de démarrage
44		COU	Coupe de démarrage
45		COU	Coupe de démarrage
46		COU	Coupe de démarrage
47		COU	Coupe de démarrage
48		COU	Coupe de démarrage
49		COU	Coupe de démarrage
50		COU	Coupe de démarrage

TERRAINS FORESTIERS

CODE	DESCRIPTION	TAILLAGE D'INCLINAISON	
01	Défriché ou semi-défriché humide	A	0% à 4%
02	Défriché ou semi-défriché sec	B	4% à 8%
03	Autre	C	8% à 12%
04		D	12% à 16%
05		E	16% à 20%
06		F	20% à 24%
07		G	24% à 28%
08		H	28% à 32%
09		I	32% à 36%
10		J	36% à 40%
11		K	40% à 44%
12		L	44% à 48%
13		M	48% à 52%
14		N	52% à 56%
15		O	56% à 60%
16		P	60% à 64%
17		Q	64% à 68%
18		R	68% à 72%
19		S	72% à 76%
20		T	76% à 80%
21		U	80% à 84%
22		V	84% à 88%
23		W	88% à 92%
24		X	92% à 96%
25		Y	96% à 100%

SÉRIE PEUPLIEMENTS ÉCOFORESTIERS 1/20 000



Voies de communication et ponts

- Classe 1, HN - Hors norme
- Classe 2
- Classe 3
- Classe 4
- NC - Non classé, ne répond pas aux critères HN, 1 à 4
- NF - Non forestier (Adresse Québec)
- Pont forestier

Hydrographie écoforestière

- Cours d'eau intermittent
- Cours d'eau permanent, canal
- Hydrographie

Obstacles et infrastructures

- Bâtiment, site, réservoir
- Chute, rapide, écueil
- Centre de ski alpin
- Hydrobase
- Mine à ciel ouvert
- Pyloène
- Terrain de camping
- Barrière, barrage de castor
- Remonte mécanique
- Ligne de transport d'énergie

Courbe de niveau

- Courbe de niveau maîtresse
- Courbe de niveau intermédiaire
- Esker

Morcellement

- Morcellement foncier

Frontières

- Frontière internationale
- Frontière interprovinciale
- Frontière Québec - Terre-Neuve-et-Labrador (cette frontière n'est pas définie)

Peuplement écoforestier

- Peuplement écoforestier
- Peuplement improductif
- Peuplement non forestier

Métadonnées

- Surface de référence géodésique
- Système de référence géodésique
- Projection cartographique
- Origine des altitudes
- Équidistance des courbes de niveau
- Déclinaison magnétique au centre de la feuille en 2006
- Coordonnées géographiques au centre
- Longitude (origine méridien central)
- Latitude (origine équateur) 0°
- Coordonnées d'origine
- Facteur d'échelle

Sources

- Donnée
- Assise cartographique (données topographiques)
- Informations forestières
- Année des photos pour la production de la carte (Espèces de recensement principales)
- Date de mise à jour provinciale
- Superficie minimale d'appellation des peuplements

Organisation

- Ministère des Ressources naturelles et de la Faune
- Ministère des Forêts, de la Faune et des Parcs

5e programme

2016

Juillet 2020

4 hectares

Ministère des Forêts, Faune, et des Parcs

2702, 4e Avenue Ouest, Québec, QC G1R 4L9

Diffusion : Directions des inventaires forestiers

AVERTISSEMENT

Les limites de morcellement foncier représentées sur cette carte n'ont aucune valeur légale. Ces limites sont NON OFFICIELLES et sont utilisées à titre indicatif.

©Gouvernement du Québec