

Carte écoforestière

STRATIFICATION ÉCOFORESTIÈRE

Paramètres utilisés pour la cartographie

Code	Type de description	Min	Max	Improductif	Non forestier
81B	Conspécimen forestier B	X	X	X	X
82	Tronçage	X	X	X	X
83	Aménagement forestier	X	X	X	X
84	Aménagement forestier	X	X	X	X
85	Aménagement forestier	X	X	X	X
86	Aménagement forestier	X	X	X	X
87	Aménagement forestier	X	X	X	X
88	Aménagement forestier	X	X	X	X
89	Aménagement forestier	X	X	X	X
90	Aménagement forestier	X	X	X	X

Exemple d'appellation

7m de hauteur	CJ 98 D	Improductif	Non forestier
50 à 79 m	CJ 98 D	A D1	ND
80 à 99 m	CJ 98 D	A D1	ND

TIRES DE COUVERT ET ESSENCES SELON LE PROGRAMME D'INVENTAIRE

RELIÈVÉS
Couverture de plus de 75% de la surface totale et occupé par les essences liégeuses.

RELIEVÉS
Couverture de plus de 75% de la surface totale et occupé par les essences feuillues.

MÉLANGES
Ces mélanges sont classés comme des forêts ou des terres non forestières en fonction de la surface totale couverte.

ESSENCES FEUILLUES #1		ESSENCES FEUILLUES #2		ESSENCES FEUILLUES #3	
EP	Épicéa	BB	Bois blanc	FR	Frasier
ES	Épicéa	BS	Bois blanc	FC	Frasier commun
EM	Épicéa	BR	Bois blanc	FE	Frasier commun
EA	Épicéa	BT	Bois blanc	FD	Frasier commun
EB	Épicéa	BU	Bois blanc	FE	Frasier commun
EC	Épicéa	BS	Bois blanc	FC	Frasier commun
ED	Épicéa	BR	Bois blanc	FE	Frasier commun
EE	Épicéa	BT	Bois blanc	FD	Frasier commun
EF	Épicéa	BU	Bois blanc	FE	Frasier commun
EG	Épicéa	BS	Bois blanc	FC	Frasier commun
EH	Épicéa	BR	Bois blanc	FE	Frasier commun
EI	Épicéa	BT	Bois blanc	FD	Frasier commun
EJ	Épicéa	BU	Bois blanc	FE	Frasier commun

INDICES DENSITÉ-HAUTEUR

HAUTEUR MOYENNE DES TIGES DOMINANTES ET COORDONNÉES

Classes de densité	Hauteur moyenne des tiges dominantes (m)					
	20-24	25-29	30-34	35-39	40-44	45-49
1	0,2	0,2	0,2	0,2	0,2	0,2
2	0,2	0,2	0,2	0,2	0,2	0,2
3	0,2	0,2	0,2	0,2	0,2	0,2
4	0,2	0,2	0,2	0,2	0,2	0,2
5	0,2	0,2	0,2	0,2	0,2	0,2
6	0,2	0,2	0,2	0,2	0,2	0,2

CLASSES D'ÂGE

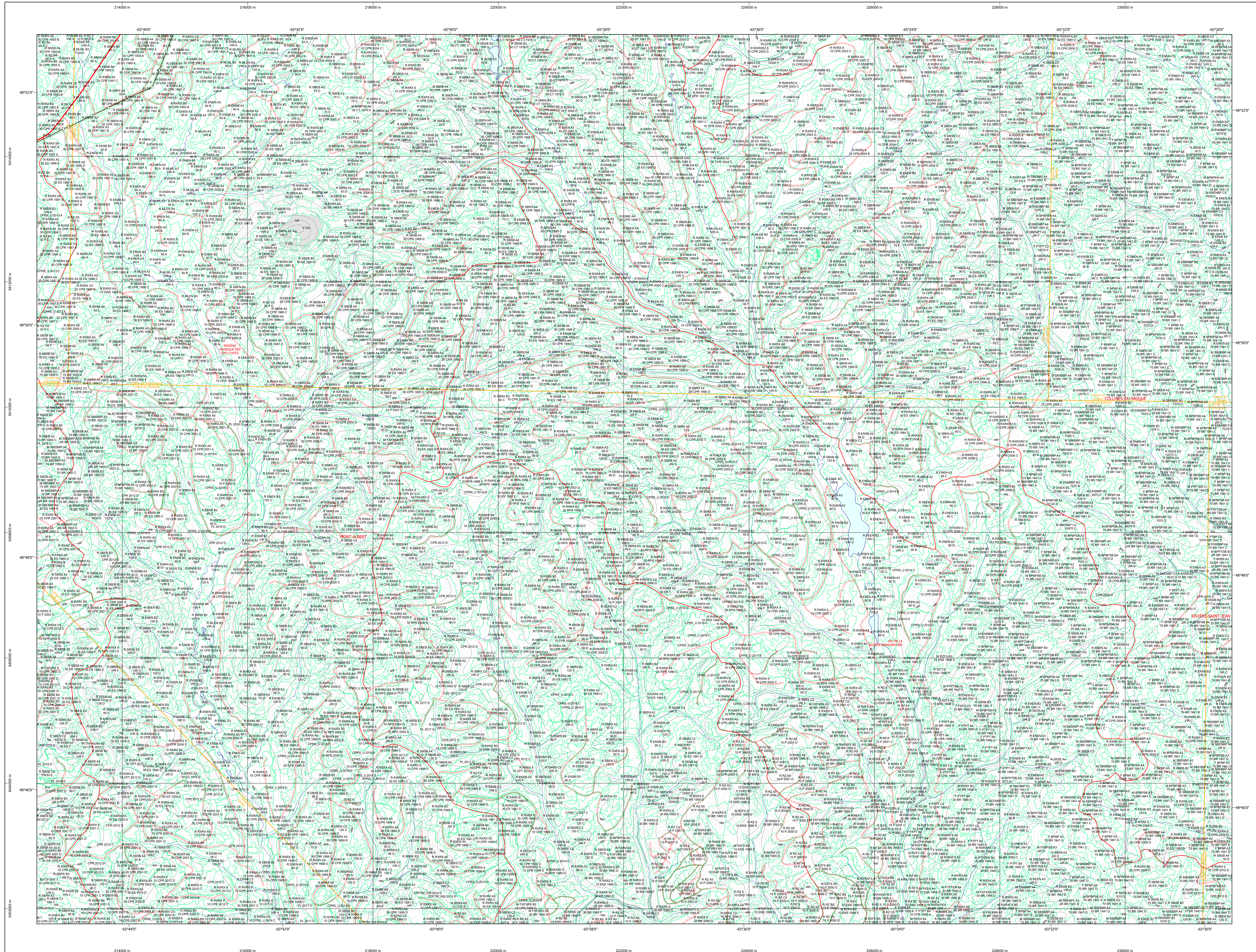
REPLEUMENTS	Classes d'âge (ans)					
	0-10	11-20	21-30	31-40	41-50	51-60
REGULIER	10	10	10	10	10	10
REGULIER	10	10	10	10	10	10
REGULIER	10	10	10	10	10	10

PERTURBATIONS D'ORIGINE

CODE	DESCRIPTION	INTERVENTIONS PARTICULIÈRES
CHT	Châtea total	COU
DT	Défrichement total	COU
PT	Présence de tourterelles	COU
BR	Brûlé total	CA
BR	Brûlé partiel	CA
VER	Vegetation	CA

TERRAINS FORESTIERS

CODE	DESCRIPTION	CLASSES DE PENTE
CH	Châtea	A
CH	Châtea	B
CH	Châtea	C
CH	Châtea	D
CH	Châtea	E
CH	Châtea	F



22A13SE
(22A13-200-0102)

SÉRIE PEUPLEMENTS ÉCOFORESTIERS 1/20 000

Voies de communication et ponts

- Classe 1, HN - Hors norme
- Classe 2
- Classe 3
- Classe 4
- NC: Non classé, ne répond pas aux critères HN, 1 à 4
- NF: Non forestier (Adresse Québec)
- Pont forestier

Hydrographie écoforestière

- Cours d'eau intermittent
- Cours d'eau permanent, canal
- Hydrographie

Obstacles et infrastructures

- Bâtiment, site, réservoir
- Chute, rapide, écueil
- Centre de ski alpin
- Hydrobase
- Mine à ciel ouvert
- Pylône
- Terrain de camping
- Tour de télécommunication, tour
- Barrière, barrage de castor
- Remonte mécanique
- Ligne de transport d'énergie

Courbe de niveau

- Courbe de niveau métrique
- Courbe de niveau intermédiaire
- Esker

Morcellement

- Morcellement foncier

Frontières

- Frontière internationale
- Frontière interprovinciale
- Frontière Québec - Terre-Neuve-et-Labrador (cette frontière n'est pas définitive)

Peuplement écoforestier

- Peuplement écoforestier
- Peuplement improdusif
- Peuplement non forestier

Métadonnées

- Surface de référence géodésique
- Système de référence géodésique
- Projection cartographique
- Origine des altitudes
- Équidistance des courbes de niveau
- Déclinaison magnétique au centre de la feuille en 2006
- Coordonnées géographiques au centre: 64° 33' 30" Nord / 69° 54' 45" Ouest
- Longitude d'origine (médian central): 0°
- Latitude d'origine (équateur): 0°
- Coordonnées d'origine: X: 304 800 mètres; Y: 0 mètre
- Facteur d'échelle: 0,999

Sources

- Donnée: Assise cartographique (données topographiques)
- Organisation: Ministère des Ressources naturelles et de la Faune
- Date: 14/04/2005

Informations forestières

- Année de photos pour la production de la carte: 2016
- Date de mise à jour provinciale: Juillet 2020
- Superficie minimale d'appellation des peuplements: 4 hectares

Réalisation

- Production: Ministère des Forêts, Faune, et des Parcs
- Diffusion: Directions des inventaires forestiers

AVERTISSEMENT

Les limites de morcellement foncier représentées sur cette carte n'ont AUCUNE valeur légale. Ces limites sont NON OFFICIELLES et sont utilisées à titre indicatif.

© Gouvernement du Québec