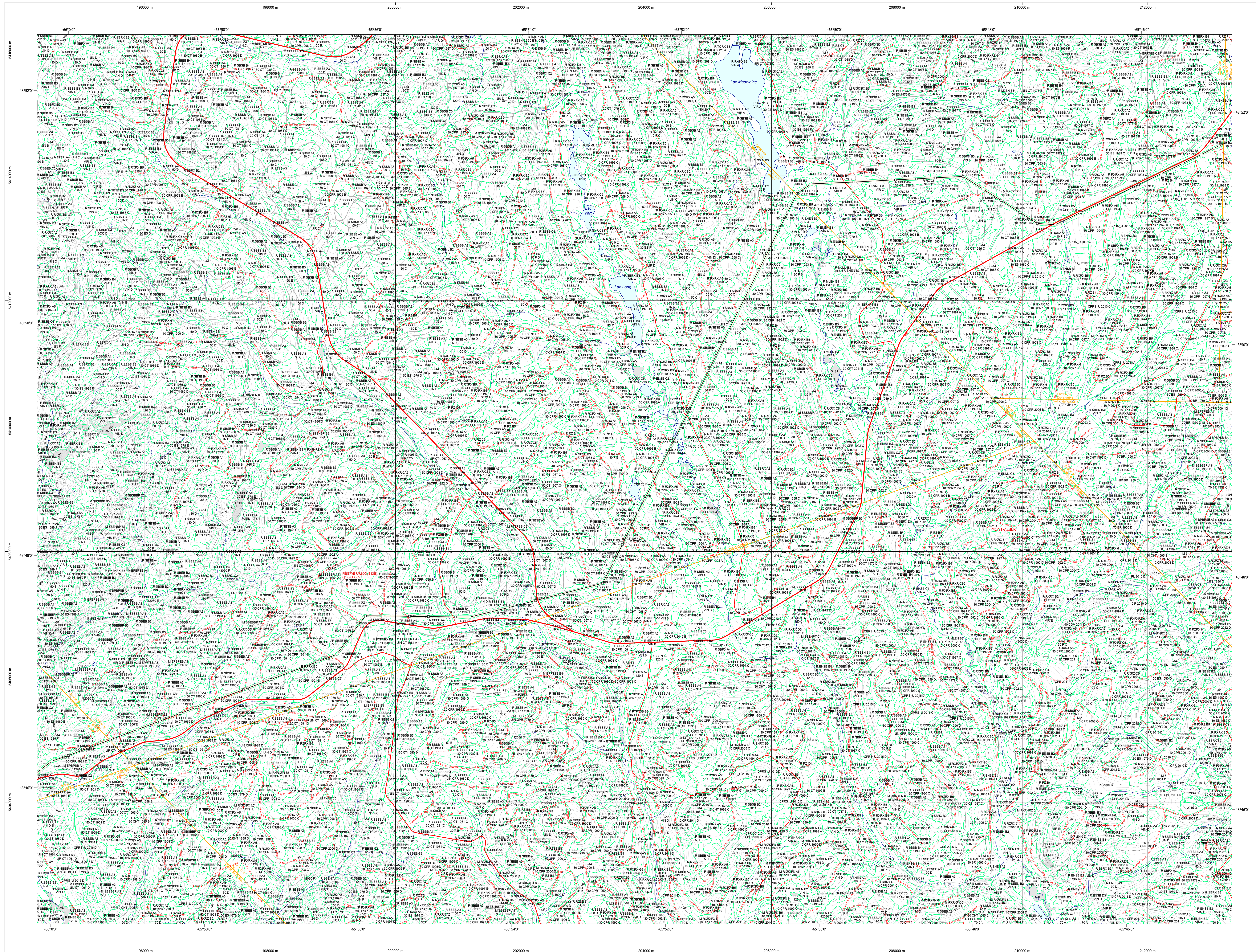


Carte écoforestière

STRATIFICATION ÉCOFORESTIÈRE

Code	Description	Tm	Tn	Improductif	Non forestier
0	Espace ouvert	X	X	X	X
1	Forêt	X	X	X	X
2	Forêt	X	X	X	X
3	Forêt	X	X	X	X
4	Forêt	X	X	X	X
5	Forêt	X	X	X	X
6	Forêt	X	X	X	X
7	Forêt	X	X	X	X
8	Forêt	X	X	X	X
9	Forêt	X	X	X	X
10	Forêt	X	X	X	X
11	Forêt	X	X	X	X
12	Forêt	X	X	X	X
13	Forêt	X	X	X	X
14	Forêt	X	X	X	X
15	Forêt	X	X	X	X
16	Forêt	X	X	X	X
17	Forêt	X	X	X	X
18	Forêt	X	X	X	X
19	Forêt	X	X	X	X
20	Forêt	X	X	X	X
21	Forêt	X	X	X	X
22	Forêt	X	X	X	X
23	Forêt	X	X	X	X
24	Forêt	X	X	X	X
25	Forêt	X	X	X	X
26	Forêt	X	X	X	X
27	Forêt	X	X	X	X
28	Forêt	X	X	X	X
29	Forêt	X	X	X	X
30	Forêt	X	X	X	X
31	Forêt	X	X	X	X
32	Forêt	X	X	X	X
33	Forêt	X	X	X	X
34	Forêt	X	X	X	X
35	Forêt	X	X	X	X
36	Forêt	X	X	X	X
37	Forêt	X	X	X	X
38	Forêt	X	X	X	X
39	Forêt	X	X	X	X
40	Forêt	X	X	X	X
41	Forêt	X	X	X	X
42	Forêt	X	X	X	X
43	Forêt	X	X	X	X
44	Forêt	X	X	X	X
45	Forêt	X	X	X	X
46	Forêt	X	X	X	X
47	Forêt	X	X	X	X
48	Forêt	X	X	X	X
49	Forêt	X	X	X	X
50	Forêt	X	X	X	X



Exemple d'appellation

Tm de hauteur	Tn de hauteur	Improductif	Non forestier
0H 98 0	CJ 98 0	A 0H	0H
0H 98 0	CJ 98 0	A 0H	0H

TYPES DE COUVERT ET ESSENCES SELON LE PROGRAMME D'INVENTAIRE

ESSENCES RESINEUSES #1	ESSENCES FEUILLEUSES #1	ESSENCES FEUILLEUSES #2	ESSENCES FEUILLEUSES #3
01 Spruce	01 Pin	01 Feuilles denses	01 Feuilles clairières
02 Pin	02 Spruce	02 Feuilles clairières	02 Feuilles clairières
03 Pin	03 Spruce	03 Feuilles clairières	03 Feuilles clairières
04 Pin	04 Spruce	04 Feuilles clairières	04 Feuilles clairières
05 Pin	05 Spruce	05 Feuilles clairières	05 Feuilles clairières
06 Pin	06 Spruce	06 Feuilles clairières	06 Feuilles clairières
07 Pin	07 Spruce	07 Feuilles clairières	07 Feuilles clairières
08 Pin	08 Spruce	08 Feuilles clairières	08 Feuilles clairières
09 Pin	09 Spruce	09 Feuilles clairières	09 Feuilles clairières
10 Pin	10 Spruce	10 Feuilles clairières	10 Feuilles clairières

INDICES DENSITE-HAUTEUR

CLASSE DE DENSITE	A1	A2	A3	A4	A5	A6	A7	A8	A9	A10
0-20%	0	1	2	3	4	5	6	7	8	9
21-40%	10	11	12	13	14	15	16	17	18	19
41-60%	20	21	22	23	24	25	26	27	28	29
61-80%	30	31	32	33	34	35	36	37	38	39
81-100%	40	41	42	43	44	45	46	47	48	49

CLASSES D'AGE

REPLEVEMENTS	10	20	30	40	50	60	70	80	90
REGULIER	10	20	30	40	50	60	70	80	90
IRREGULIER	10	20	30	40	50	60	70	80	90

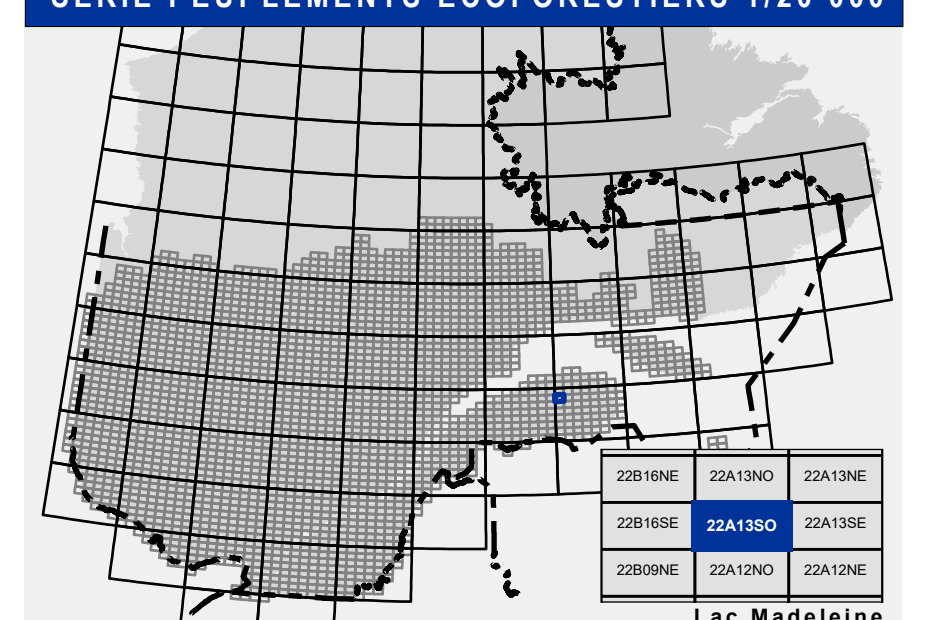
PERTURBATIONS D'ORIGINE

CODE	DESCRIPTION	INTERVENTIONS PARTICULIÈRES
01	Chablis total	CON Couverture de peuplement
02	Débardement total	COU Coupe à diamètre limité
03	Exploitation grave	COU Coupe à diamètre limité
04	Forêt	COU Coupe à diamètre limité
05	Forêt	COU Coupe à diamètre limité
06	Forêt	COU Coupe à diamètre limité
07	Forêt	COU Coupe à diamètre limité
08	Forêt	COU Coupe à diamètre limité
09	Forêt	COU Coupe à diamètre limité
10	Forêt	COU Coupe à diamètre limité
11	Forêt	COU Coupe à diamètre limité
12	Forêt	COU Coupe à diamètre limité
13	Forêt	COU Coupe à diamètre limité
14	Forêt	COU Coupe à diamètre limité
15	Forêt	COU Coupe à diamètre limité
16	Forêt	COU Coupe à diamètre limité
17	Forêt	COU Coupe à diamètre limité
18	Forêt	COU Coupe à diamètre limité
19	Forêt	COU Coupe à diamètre limité
20	Forêt	COU Coupe à diamètre limité
21	Forêt	COU Coupe à diamètre limité
22	Forêt	COU Coupe à diamètre limité
23	Forêt	COU Coupe à diamètre limité
24	Forêt	COU Coupe à diamètre limité
25	Forêt	COU Coupe à diamètre limité
26	Forêt	COU Coupe à diamètre limité
27	Forêt	COU Coupe à diamètre limité
28	Forêt	COU Coupe à diamètre limité
29	Forêt	COU Coupe à diamètre limité
30	Forêt	COU Coupe à diamètre limité
31	Forêt	COU Coupe à diamètre limité
32	Forêt	COU Coupe à diamètre limité
33	Forêt	COU Coupe à diamètre limité
34	Forêt	COU Coupe à diamètre limité
35	Forêt	COU Coupe à diamètre limité
36	Forêt	COU Coupe à diamètre limité
37	Forêt	COU Coupe à diamètre limité
38	Forêt	COU Coupe à diamètre limité
39	Forêt	COU Coupe à diamètre limité
40	Forêt	COU Coupe à diamètre limité
41	Forêt	COU Coupe à diamètre limité
42	Forêt	COU Coupe à diamètre limité
43	Forêt	COU Coupe à diamètre limité
44	Forêt	COU Coupe à diamètre limité
45	Forêt	COU Coupe à diamètre limité
46	Forêt	COU Coupe à diamètre limité
47	Forêt	COU Coupe à diamètre limité
48	Forêt	COU Coupe à diamètre limité
49	Forêt	COU Coupe à diamètre limité
50	Forêt	COU Coupe à diamètre limité

CLASSES DE PENTE

DESIGNATION	Taux d'inclinaison
A	0 à 4%
B	4 à 8%
C	8 à 12%
D	12 à 16%
E	16 à 20%
F	20 à 24%
G	24 à 28%
H	28 à 32%
I	32 à 36%
J	36 à 40%
K	40 à 44%
L	44 à 48%
M	48 à 52%
N	52 à 56%
O	56 à 60%
P	60 à 64%
Q	64 à 68%
R	68 à 72%
S	72 à 76%
T	76 à 80%
U	80 à 84%
V	84 à 88%
W	88 à 92%
X	92 à 96%
Y	96 à 100%

SERIE PEUPLLEMENTS ÉCOFORESTIERS 1/20 000



Voies de communication et ponts

- Classe 1, HN - Hors norme
- Classe 2
- Classe 3
- Classe 4
- NC : Non classé, ne répond pas aux critères HN, 1 à 4
- NF : Non forestier (Adresse Québec)
- Pont forestier

Hydrographie écoforestière

- Cours d'eau intermittent
- Cours d'eau permanent, canal
- Hydrographie

Obstacles et infrastructures

- Bâtiment, site, réservoir
- Chute, rapide, écueil
- Centre de ski alpin
- Hydrobase
- Mine à ciel ouvert
- Pylône
- Tour de télécommunication, tour
- Barrière, barrage de castor
- Remonte mécanique
- Ligne de transport d'énergie

Courbe de niveau

- Courbe de niveau mètre
- Courbe de niveau intermédiaire
- Estac

Peuplement écoforestier

- Peuplement écoforestier
- Peuplement improductif
- Peuplement non forestier

Matadonnées

- Surface de référence géodésique
- Système de référence géodésique
- Projection cartographique
- Origine des altitudes
- Déclinaison magnétique au centre de la feuille en 2006
- Coordonnées géographiques au centre
- Longitude (origine méridien central)
- Latitude (origine équateur) 0°
- Coordonnées d'equateur X : 304 800 mètres; Y : 0 mètre
- Facteur d'échelle 0.999

Morcellement

- Morcellement foncier

Frontières

- Frontière internationale
- Frontière interprovinciale
- Frontière Québec - Terre-Neuve-et-Labrador (cette frontière n'est pas définie)

Sources

Donnée: Assise cartographique (données topographiques)

Informations forestières

Année des photos pour la production de la carte (Espérance de recouvrement principale)

Date de mise à jour provinciale: Juillet 2020

Superficie minimale d'appellation des peuplements: 4 hectares

Production: Ministère des Forêts, Faune, et des Parcs

Diffusion: Directions des inventaires forestiers

AVERTISSEMENT

Les limites de morcellement foncier représentées sur cette carte n'ont aucune valeur légale. Ces limites sont NON OFFICIELLES et sont utilisées à titre indicatif.

© Gouvernement du Québec

22A13SO
(22A13-200-0101)

Date: 14/04/2005
08/07/2020

ORGANISME: Ministère des Ressources naturelles et de la Faune
Ministère des Forêts, de la Faune et des Parcs

5e programme

2016

4 hectares

Ministère des Forêts, Faune, et des Parcs

2700, 44 Avenue Duval, Québec, Q.C. H1A 1K9

Direction des inventaires forestiers