

# Carte écoforestière

## STRATIFICATION ÉCOFORESTIÈRE

Paramètres utilisés pour la cartographie					
Code	Description	+7m	-7m	Improductif	Non Forestier
R	Essence de Sé. AFP	X	X	X	X
CT	Année d'intervention d'origine	X	X	X	X
IE	Intervention partielle	X	X	X	X
IP	Intervention partielle	X	X	X	X
IP	Année de coupe	X	X	X	X
IP	Coupe de semenc. Sé. AFP	X	X	X	X

*Le détail est estimé par espèce, soit avec des valeurs ± 5% à description de la valeur (25 à 29%)*

Exemple d'appellation					
+7m de hauteur	-7m de hauteur	Intervention d'origine	Intervention partielle	Improductif	Non forestier
R	R	CT	IP	IM	NF
75% 12m JN II	75% 4m 20	CT 2007	IP 2018	IM	NF

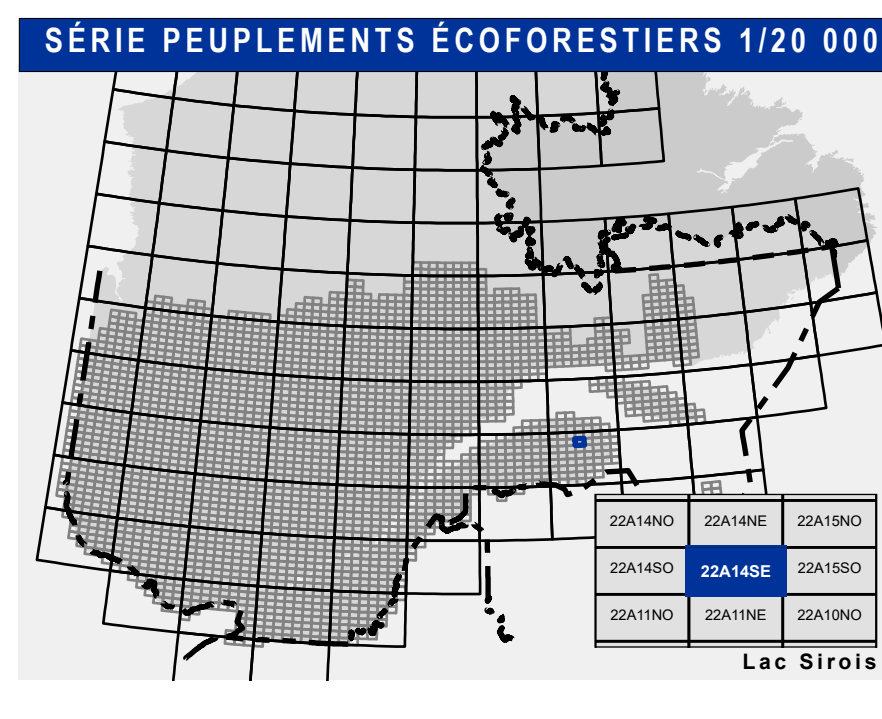
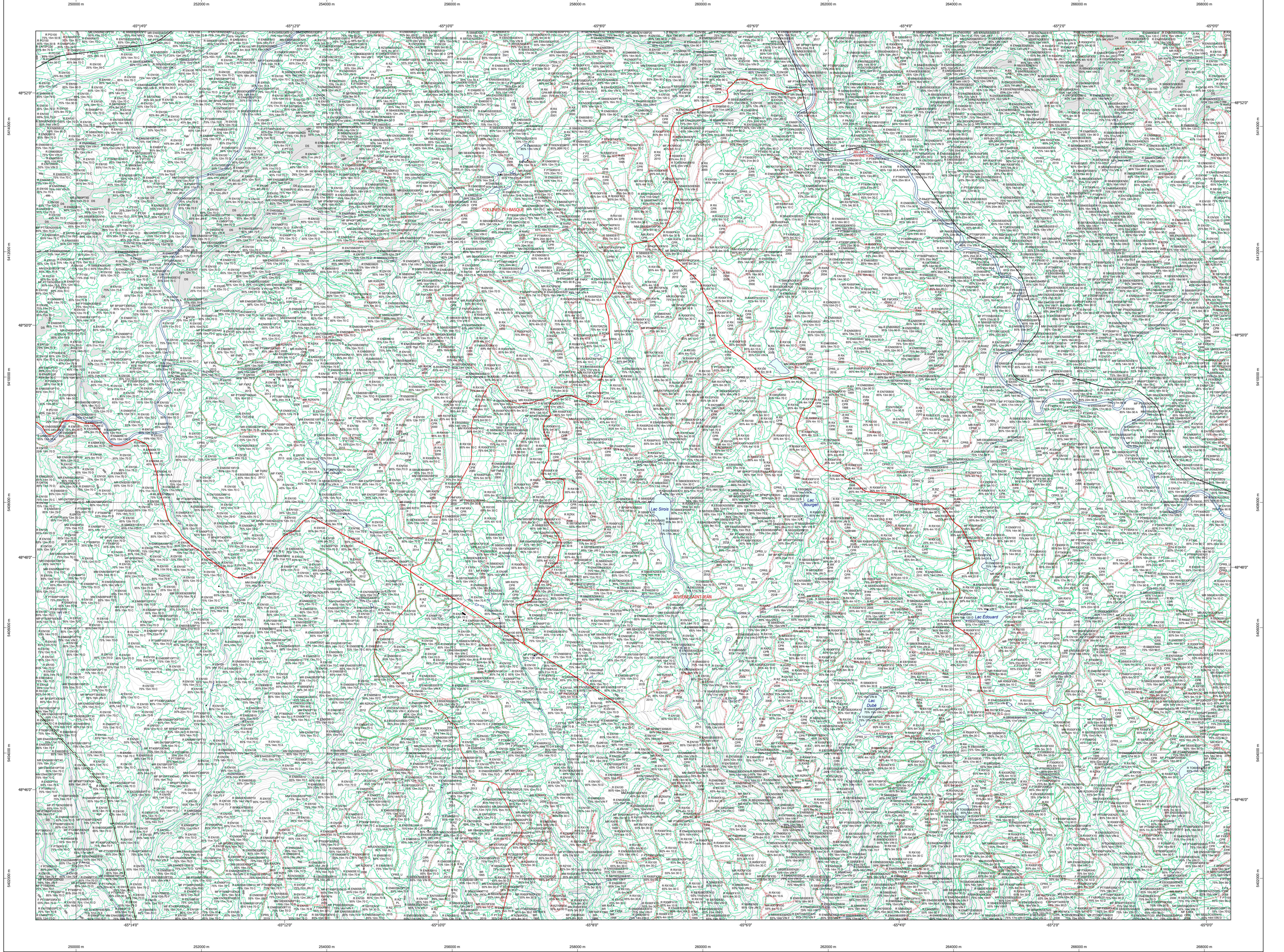
TYPES DE COUVERT ET ESSENCES		
<b>RÉSINEUX</b> Les résineux constituent 75% ou plus de la surface terrière du peuplement.		
<b>MIXTE À DOMINANCE RÉSINEUSE</b> Les résineux constituent de 55% à 74% de la surface terrière du peuplement.		
<b>MIXTE SANS DOMINANCE</b> Les résineux constituent de 45% à 54% de la surface terrière du peuplement.		
<b>MIXTE À DOMINANCE FEUILLEUSE</b> Les résineux constituent de 25% à 44% de la surface terrière du peuplement.		
<b>FEUILLEUSE</b> Les résineux constituent moins de 25% de la surface terrière du peuplement.		

PEUPLIÈRES	CLASSES D'ÂGE				
	0 (0 à 20)	30 (21 à 40)	60 (41 à 80)	90 (81 à 100)	130 (101 à 170)
PEUPLIÈRES INÉQUIVALES	Jeune inéquivalente (JINI)		Vieille inéquivalente (VIN)		

Étage	Structure verticale des tiges de 7 m et plus	
	Intérieur (INF)	Supérieur (SUP)
Monétage (MO)	Un seul étage composé de tiges homogènes en hauteur et couverture > 25%	
B-étage (BI)	Couverture > 25%	Couverture > 25%

CODE	TERRAINS FORESTIERS IMPRODUCTIFS	CODE	CLASSES DE PENTE	
			DÉSIGNATION	TAUX D'INCLINAISON
DH	Drainé ou semi-drainé humide	A	Nulle	0% à 3%
DS	Drainé ou semi-drainé sec	B	Faible	4% à 9%
AL	Altiplains	C	Douce	9% à 15%
		D	Moyenne	15% à 30%
		E	Forte	31% à 40%
		F	Extrême	41% à plus
		S	Sommet	Enfure de 41% et plus

CODE	NON FORESTIER	CODE	NON FORESTIER
AP	Aire d'emplacement et d'ébranchage de plus	ND	Site inondé, site exécuté
AT	Ligne de transport d'énergie	LC	Ligne de transport d'énergie
AF	Terrain agricole localisé dans les secteurs à vocation forestière	NH	Mieux forestier perturbé par l'activité humaine (non-bois)
ANT	Mieux forestier perturbé par l'activité humaine (non-bois)	NX	Inclusion non exploitée à l'intérieur d'un traitement (bois)
CFO	Camp forestier	RO	Route et autoroute (emprise)



Voies de communication et ponts		Obstacles et infrastructures	Courbe de niveau		Peuplement écoforestier	Matadonnées	Sources
—	Classe 1, HN - Hors norme		—	—			
—	Classe 2	■	—	□	□	Assise cartographique (données topographiques)	Ministère des Ressources naturelles et de la Faune
—	Classe 3	■	—	□	□	Assise cartographique (données topographiques)	Ministère des Ressources naturelles et des Forêts
—	Classe 4-5	■	—	□	□	Assise cartographique (données topographiques)	Ministère des Ressources naturelles et des Forêts
—	NF: Non classé, ne répond pas aux critères HN, 1 à 4	■	—	□	□	Assise cartographique (données topographiques)	Ministère des Ressources naturelles et des Forêts
—	NF: Non forestier (Adresse Québec)	■	—	□	□	Assise cartographique (données topographiques)	Ministère des Ressources naturelles et des Forêts
—	Pont forestier	■	—	□	□	Assise cartographique (données topographiques)	Ministère des Ressources naturelles et des Forêts
<b>Hydrographie écoforestière</b>		■	—	□	□	Assise cartographique (données topographiques)	Ministère des Ressources naturelles et des Forêts
—	Cours d'eau intermittent	■	—	□	□	Assise cartographique (données topographiques)	Ministère des Ressources naturelles et des Forêts
—	Cours d'eau permanent, canal	■	—	□	□	Assise cartographique (données topographiques)	Ministère des Ressources naturelles et des Forêts
—	Hydrographie	■	—	□	□	Assise cartographique (données topographiques)	Ministère des Ressources naturelles et des Forêts

Obstacles et infrastructures		Courbe de niveau		Peuplement écoforestier	Matadonnées
■	Bâtiment, site, réservoir	—	—		
■	Chute, rapide, écueil	—	—	□	□
■	Centre de coordonnées	—	—	□	□
■	Hydrobase	—	—	□	□
■	Mine à ciel ouvert	—	—	□	□
■	Pylône	—	—	□	□
■	Terrain de camping	—	—	□	□
■	Tour de télécommunication, tour	—	—	□	□
—	Barrière, barrage de castor	—	—	□	□
—	Remonte mécanique	—	—	□	□
—	Ligne de transport d'énergie	—	—	□	□

Méthodes de mesure		Peuplement écoforestier	Matadonnées
—	—		
—	—	□	□
—	—	□	□
—	—	□	□
—	—	□	□

Frontières		Sources	
—	—		■
—	—	□	□
—	—	□	□
—	—	□	□
—	—	□	□
—	—	□	□
—	—	□	□

**Données**  
Assise cartographique (données topographiques)  
Ministère des Ressources naturelles et de la Faune

**Informations forestières**  
Année de photos pour la production de la carte (Système de coordonnées géographiques)  
Système de coordonnées géographiques du Québec (SCQPG)  
Niveau d'inventaire: adossés  
5e inventaire  
Année des photos pour la production de la carte (Système de coordonnées géographiques)  
2016  
Date de mise à jour provinciale: Octobre 2023  
Superficie minimale d'appellation des peuplements: 4 hectares

**Réalisation**  
Ministère des Ressources naturelles et des Forêts  
2705, Avenue Duval, Québec Q1B 0A6  
Tél.: 418 643-0116

**Diffusion**  
Direction des inventaires forestiers

**AVERTISSEMENT**  
Les limites de morcellement foncier représentées sur cette carte n'ont pas de valeur juridique. Elles sont non officielles et sont sujettes à modification.  
La coupe de chemin est produite par le MRNF à partir du système ROUTARD et représente l'information la plus à jour disponible.  
© Gouvernement du Québec