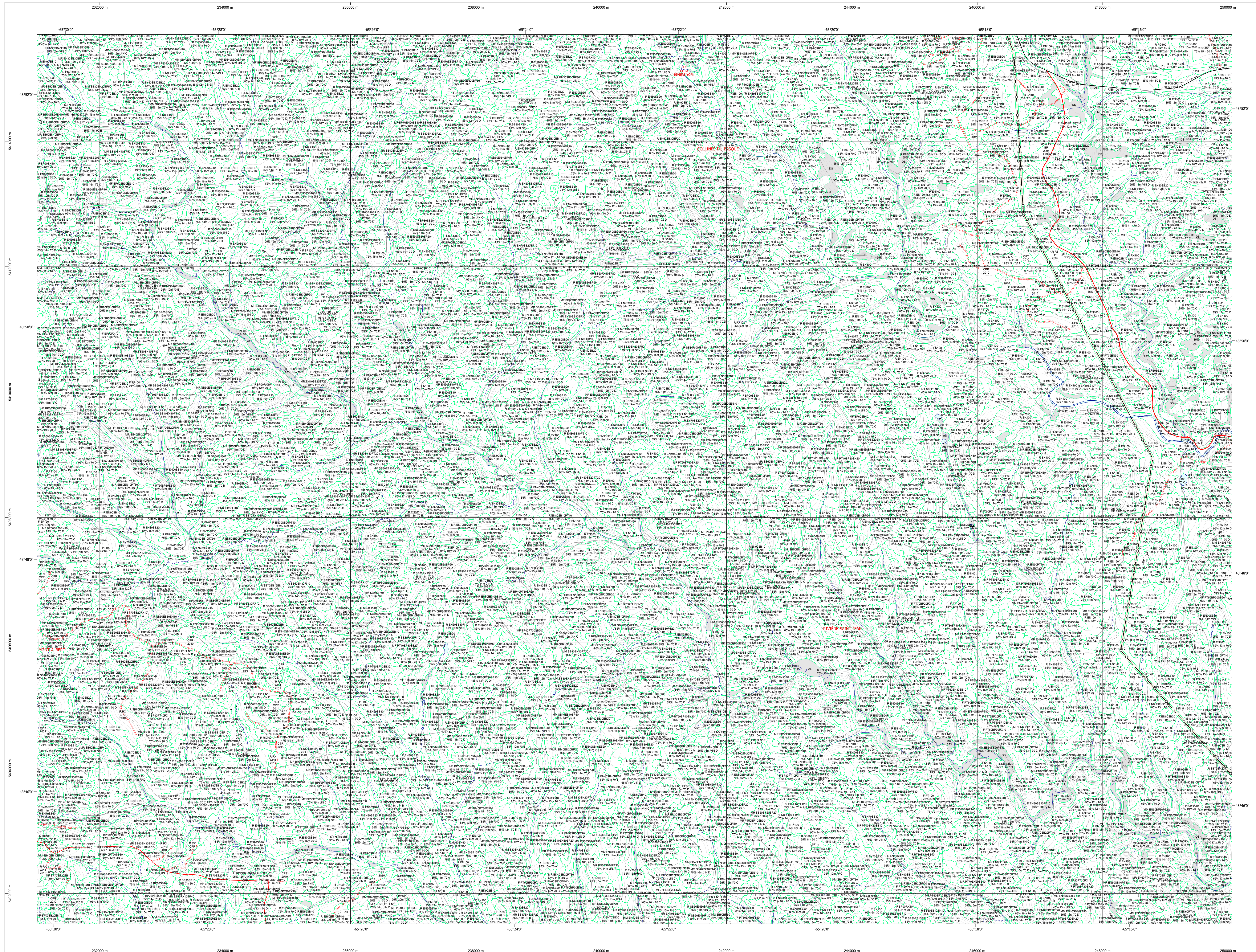


Carte écoforestière

STRATIFICATION ÉCOFORESTIÈRE



Paramètres utilisés pour la cartographie

Code	Description	+7m	-7m	Improductif	Non Forestier
EM080320M10	Essence de Sa de l'APP	X	X		
EM080320M10	Général du couvert forestier (NF)	X	X		
12	Hauteur (mètre-pied)	X	X		
CT	Intervention d'origine	X	X		
2007	Année d'intervention d'origine	X	X		
2018	Année d'intervention partielle	X	X		
2018	Année d'intervention partielle	X	X		
2018	Année d'intervention partielle	X	X		
2018	Année d'intervention partielle	X	X		
2018	Année d'intervention partielle	X	X		
2018	Année d'intervention partielle	X	X		

La densité est estimée par planche, soit avec des valeurs $\pm 5\%$, à l'exception de la valeur 25% (25 $\pm 25\%$)

Exemple d'appellation

+7m de hauteur	-7m de hauteur	Intervention d'origine	Intervention partielle	Improductif	Non forestier
EM080320M10	EM080320M10	EM080320M10	EM080320M10	EM080320M10	EM080320M10
75% 12m JN10	75% 4m 20	CT 2007	EM080320M10	DA	NF

TYPES DE COUVERT ET ESSENCES
 Les résineux constituent 75% ou plus de la surface terrière du peuplement.
RÉSINEUX À DOMINANCE RÉSINEUSE
 Les résineux constituent de 55% à 74% de la surface terrière du peuplement.
MIXTE À DOMINANCE RÉSINEUSE
 Les résineux constituent de 45% à 54% de la surface terrière du peuplement.
MIXTE À DOMINANCE FEUILLEUSE
 Les résineux constituent de 25% à 44% de la surface terrière du peuplement.
FEUILLEUX
 Les résineux constituent moins de 25% de la surface terrière du peuplement.

CODE RÉSINEUX	CODE FEUILLEUX	CODE FEUILLEUX
EB Épicéa blanche	BO Bouleau gris	FO Fagine non
EN Épicéa noir	BJ Bouleau jaune	FP Fagine résineux
EU Épicéa rouge	BL Bouleau à papier (blanc)	FR Fagine résineux
EV Épicéa de Norvège	CB Chêne blanc	FX Feuillus tolérants à l'ombre
ME Mélèze européen	CC Chêne cerise	FZ Feuillus exigeants
MI Mélèze hybride	CH Chêne à gros fruits	FR Feuillus redoutés indifférents
MA Mélèze arctique	CF Chêne ferrugineux	FR Feuillus redoutés exigeants
ML Mélèze laricin	CI Chêne iculaire	NC Noyer cendré
PC Pin rigide (des cônes)	CM Chêne muqué	ND Noyer doux
PI Pin sylvestre	CO Chêne rouge	OA Ombré d'Amérique
PN Pin nain	CR Chêne rouge	OC Ombré de Virginie
PS Pin sylvestre	CS Chêne rouge	OP Ombré de Virginie
PR Pin résineux (de l'Est)	EA Érablé argente	PA Peuplier d'Amérique
RS Résineux résineux indifférents	EB Érablé noir	PE Peuplier naturel
RE Résineux résineux exigeants	ES Érablé à sucre	PF Peuplier d'Europe
SA Sapin baumier	FR Fagine blanc (de l'ouest)	PL Peuplier de Louisiane
SB Sapin baumier	FE Feuillus à stations humides	PT Peuplier à tige blanche
TO Thyau occidental	FN Feuillus non commerciaux	TA Tilia de l'Amérique

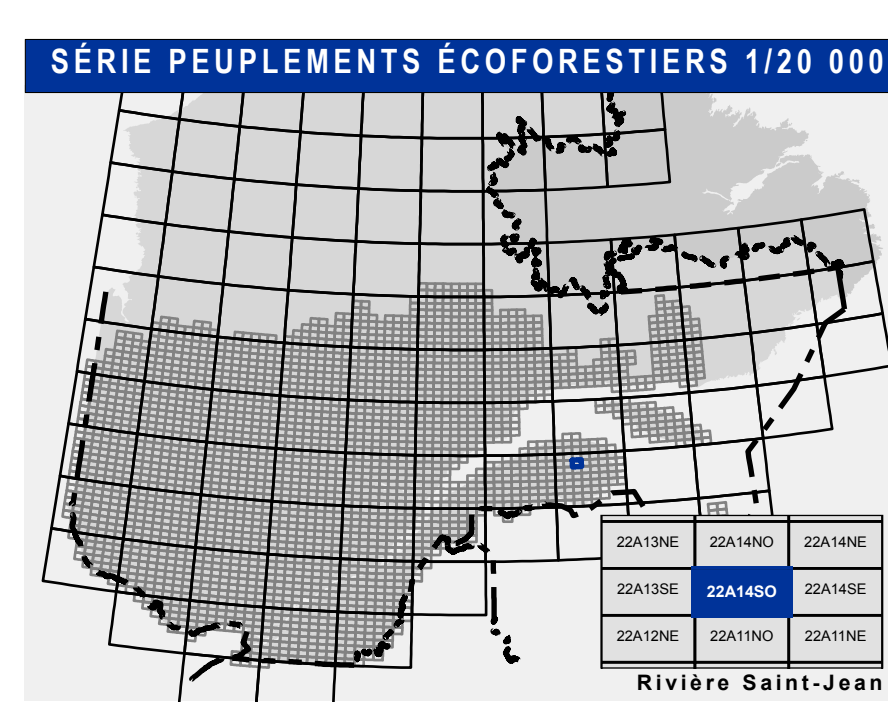
FEUILLEMENTS ÉCUEILLIS	CLASSES D'ÂGE				
	10 (0 à 20)	30 (21 à 40)	60 (41 à 80)	90 (81 à 120)	130 (121 et plus)
FEUILLEMENTS RÉGULIERS	Jeune inégale (JN)				
FEUILLEMENTS RÉGULIERS	Vieux inégale (VN)				

Structure verticale des tiges de 7 m et plus

Étage	Intérieur (IN)	Supérieur (SUP)
Monétage (MO) ex: 110	Un seul étage composé de tiges homogènes en hauteur et couverture > 25%	
B-stage (BU) ex: 1250	Couverture > 25% et Couverture > 25%	
Multitage (MU)	Plus de 2 étages de tiges de 7 mètres et plus. Se retrouvent dans cette catégorie les peuplements jeunes inégaux (JN) et vieux inégaux (VN).	

CODE PERTURBATIONS D'ORIGINE	CODE INTERVENTIONS PARTIELLES
BR Brûls total	CA Coupe d'assainissement
CH Chablis total	CB Coupe de bande
DT Dépeçage total	CC Coupe d'amélioration
EP Épidémie grave	CD Coupe en damier
VER Végétation grave	CE Coupe à diamètre limite
	CF Coupe de présélection
	CG Coupe progressive inégale
	CH Coupe de présélection par pied d'arbre ou groupe d'arbres
	CI Coupe progressive inégale par parquets
	CJ Coupe de présélection par trouées
	CK Conversion de peuplement
	CL Coupe progressive d'ensemencement (coupe finale)
	CM Coupe progressive d'ensemencement (coupe finale)
	CN Coupe progressive d'ensemencement (coupe finale)
	CO Coupe progressive d'ensemencement (coupe finale)
	CP Coupe progressive d'ensemencement (coupe finale)
	CQ Coupe progressive d'ensemencement (coupe finale)
	CR Coupe progressive d'ensemencement (coupe finale)
	CS Coupe progressive d'ensemencement (coupe finale)
	CT Coupe progressive d'ensemencement (coupe finale)
	CU Coupe progressive d'ensemencement (coupe finale)
	CV Coupe progressive d'ensemencement (coupe finale)
	CW Coupe progressive d'ensemencement (coupe finale)
	CX Coupe progressive d'ensemencement (coupe finale)
	CY Coupe progressive d'ensemencement (coupe finale)
	CZ Coupe progressive d'ensemencement (coupe finale)
	DA Coupe progressive d'ensemencement (coupe finale)
	DB Coupe progressive d'ensemencement (coupe finale)
	DC Coupe progressive d'ensemencement (coupe finale)
	DD Coupe progressive d'ensemencement (coupe finale)
	DE Coupe progressive d'ensemencement (coupe finale)
	DF Coupe progressive d'ensemencement (coupe finale)
	DG Coupe progressive d'ensemencement (coupe finale)
	DH Coupe progressive d'ensemencement (coupe finale)
	DI Coupe progressive d'ensemencement (coupe finale)
	DJ Coupe progressive d'ensemencement (coupe finale)
	DK Coupe progressive d'ensemencement (coupe finale)
	DL Coupe progressive d'ensemencement (coupe finale)
	DM Coupe progressive d'ensemencement (coupe finale)
	DN Coupe progressive d'ensemencement (coupe finale)
	DO Coupe progressive d'ensemencement (coupe finale)
	DP Coupe progressive d'ensemencement (coupe finale)
	DQ Coupe progressive d'ensemencement (coupe finale)
	DR Coupe progressive d'ensemencement (coupe finale)
	DS Coupe progressive d'ensemencement (coupe finale)
	DT Coupe progressive d'ensemencement (coupe finale)
	DU Coupe progressive d'ensemencement (coupe finale)
	DV Coupe progressive d'ensemencement (coupe finale)
	DW Coupe progressive d'ensemencement (coupe finale)
	DX Coupe progressive d'ensemencement (coupe finale)
	DY Coupe progressive d'ensemencement (coupe finale)
	DZ Coupe progressive d'ensemencement (coupe finale)
	EA Coupe progressive d'ensemencement (coupe finale)
	EB Coupe progressive d'ensemencement (coupe finale)
	EC Coupe progressive d'ensemencement (coupe finale)
	ED Coupe progressive d'ensemencement (coupe finale)
	EE Coupe progressive d'ensemencement (coupe finale)
	EF Coupe progressive d'ensemencement (coupe finale)
	EG Coupe progressive d'ensemencement (coupe finale)
	EH Coupe progressive d'ensemencement (coupe finale)
	EI Coupe progressive d'ensemencement (coupe finale)
	EJ Coupe progressive d'ensemencement (coupe finale)
	EK Coupe progressive d'ensemencement (coupe finale)
	EL Coupe progressive d'ensemencement (coupe finale)
	EM Coupe progressive d'ensemencement (coupe finale)
	EN Coupe progressive d'ensemencement (coupe finale)
	EO Coupe progressive d'ensemencement (coupe finale)
	EP Coupe progressive d'ensemencement (coupe finale)
	EQ Coupe progressive d'ensemencement (coupe finale)
	ER Coupe progressive d'ensemencement (coupe finale)
	ES Coupe progressive d'ensemencement (coupe finale)
	ET Coupe progressive d'ensemencement (coupe finale)
	EU Coupe progressive d'ensemencement (coupe finale)
	EV Coupe progressive d'ensemencement (coupe finale)
	EW Coupe progressive d'ensemencement (coupe finale)
	EX Coupe progressive d'ensemencement (coupe finale)
	EY Coupe progressive d'ensemencement (coupe finale)
	EZ Coupe progressive d'ensemencement (coupe finale)
	FA Coupe progressive d'ensemencement (coupe finale)
	FB Coupe progressive d'ensemencement (coupe finale)
	FC Coupe progressive d'ensemencement (coupe finale)
	FD Coupe progressive d'ensemencement (coupe finale)
	FE Coupe progressive d'ensemencement (coupe finale)
	FF Coupe progressive d'ensemencement (coupe finale)
	FG Coupe progressive d'ensemencement (coupe finale)
	FH Coupe progressive d'ensemencement (coupe finale)
	FI Coupe progressive d'ensemencement (coupe finale)
	FJ Coupe progressive d'ensemencement (coupe finale)
	FK Coupe progressive d'ensemencement (coupe finale)
	FL Coupe progressive d'ensemencement (coupe finale)
	FM Coupe progressive d'ensemencement (coupe finale)
	FN Coupe progressive d'ensemencement (coupe finale)
	FO Coupe progressive d'ensemencement (coupe finale)
	FP Coupe progressive d'ensemencement (coupe finale)
	FQ Coupe progressive d'ensemencement (coupe finale)
	FR Coupe progressive d'ensemencement (coupe finale)
	FS Coupe progressive d'ensemencement (coupe finale)
	FT Coupe progressive d'ensemencement (coupe finale)
	FU Coupe progressive d'ensemencement (coupe finale)
	FV Coupe progressive d'ensemencement (coupe finale)
	FW Coupe progressive d'ensemencement (coupe finale)
	FX Coupe progressive d'ensemencement (coupe finale)
	FY Coupe progressive d'ensemencement (coupe finale)
	FZ Coupe progressive d'ensemencement (coupe finale)
	GA Coupe progressive d'ensemencement (coupe finale)
	GB Coupe progressive d'ensemencement (coupe finale)
	GC Coupe progressive d'ensemencement (coupe finale)
	GD Coupe progressive d'ensemencement (coupe finale)
	GE Coupe progressive d'ensemencement (coupe finale)
	GF Coupe progressive d'ensemencement (coupe finale)
	GG Coupe progressive d'ensemencement (coupe finale)
	GH Coupe progressive d'ensemencement (coupe finale)
	GI Coupe progressive d'ensemencement (coupe finale)
	GJ Coupe progressive d'ensemencement (coupe finale)
	GK Coupe progressive d'ensemencement (coupe finale)
	GL Coupe progressive d'ensemencement (coupe finale)
	GM Coupe progressive d'ensemencement (coupe finale)
	GN Coupe progressive d'ensemencement (coupe finale)
	GO Coupe progressive d'ensemencement (coupe finale)
	GP Coupe progressive d'ensemencement (coupe finale)
	GQ Coupe progressive d'ensemencement (coupe finale)
	GR Coupe progressive d'ensemencement (coupe finale)
	GS Coupe progressive d'ensemencement (coupe finale)
	GT Coupe progressive d'ensemencement (coupe finale)
	GU Coupe progressive d'ensemencement (coupe finale)
	GV Coupe progressive d'ensemencement (coupe finale)
	GW Coupe progressive d'ensemencement (coupe finale)
	GX Coupe progressive d'ensemencement (coupe finale)
	GY Coupe progressive d'ensemencement (coupe finale)
	GZ Coupe progressive d'ensemencement (coupe finale)
	HA Coupe progressive d'ensemencement (coupe finale)
	HB Coupe progressive d'ensemencement (coupe finale)
	HC Coupe progressive d'ensemencement (coupe finale)
	HD Coupe progressive d'ensemencement (coupe finale)
	HE Coupe progressive d'ensemencement (coupe finale)
	HF Coupe progressive d'ensemencement (coupe finale)
	HG Coupe progressive d'ensemencement (coupe finale)
	HH Coupe progressive d'ensemencement (coupe finale)
	HI Coupe progressive d'ensemencement (coupe finale)
	HJ Coupe progressive d'ensemencement (coupe finale)
	HK Coupe progressive d'ensemencement (coupe finale)
	HL Coupe progressive d'ensemencement (coupe finale)
	HM Coupe progressive d'ensemencement (coupe finale)
	HN Coupe progressive d'ensemencement (coupe finale)
	HO Coupe progressive d'ensemencement (coupe finale)
	HP Coupe progressive d'ensemencement (coupe finale)
	HQ Coupe progressive d'ensemencement (coupe finale)
	HR Coupe progressive d'ensemencement (coupe finale)
	HS Coupe progressive d'ensemencement (coupe finale)
	HT Coupe progressive d'ensemencement (coupe finale)
	HU Coupe progressive d'ensemencement (coupe finale)
	HV Coupe progressive d'ensemencement (coupe finale)
	HW Coupe progressive d'ensemencement (coupe finale)
	HX Coupe progressive d'ensemencement (coupe finale)
	HY Coupe progressive d'ensemencement (coupe finale)
	HZ Coupe progressive d'ensemencement (coupe finale)
	IA Coupe progressive d'ensemencement (coupe finale)
	IB Coupe progressive d'ensemencement (coupe finale)
	IC Coupe progressive d'ensemencement (coupe finale)
	ID Coupe progressive d'ensemencement (coupe finale)
	IE Coupe progressive d'ensemencement (coupe finale)
	IF Coupe progressive d'ensemencement (coupe finale)
	IG Coupe progressive d'ensemencement (coupe finale)
	IH Coupe progressive d'ensemencement (coupe finale)
	II Coupe progressive d'ensemencement (coupe finale)
	IJ Coupe progressive d'ensemencement (coupe finale)
	IK Coupe progressive d'ensemencement (coupe finale)
	IL Coupe progressive d'ensemencement (coupe finale)
	IM Coupe progressive d'ensemencement (coupe finale)
	IN Coupe progressive d'ensemencement (coupe finale)
	IO Coupe progressive d'ensemencement (coupe finale)
	IP Coupe progressive d'ensemencement (coupe finale)
	IQ Coupe progressive d'ensemencement (coupe finale)
	IR Coupe progressive d'ensemencement (coupe finale)
	IS Coupe progressive d'ensemencement (coupe finale)
	IT Coupe progressive d'ensemencement (coupe finale)
	IU Coupe progressive d'ensemencement (coupe finale)
	IV Coupe progressive d'ensemencement (coupe finale)
	IV Coupe progressive d'ensemencement (coupe finale)
	IV Coupe progressive d'ensemencement (coupe finale)

CODE TERRAINS FORESTIERS IMPRODUCTIFS	CODE CLASSES DE PENTE	DÉSIGNATION	Taux d'inclinaison
CH Déroulé ou semi-déroulé humide	A	Null	0% à 3%
DS Déroulé ou semi-déroulé sec	B	Faible	4% à 9%
AL Aulnaie	C	Douce	9% à 15%
	D	Moyenne	16% à 24%
	E	Forte	25% à 40%
	F	Extrême	41% et plus
	S	Sommet	41% et plus



SÉRIE PEUPLLEMENTS ÉCOFORESTIERS 1/20 000

Voies de communication et ponts

- Classe 1, HN - Hors norme
- Classe 2
- Classe 3
- Classe 4-5
- NF - Non forestier (Adresse Québec)
- NF - Non forestier (Adresse Québec)
- Pont forestier

Hydrographie écoforestière

- Cours d'eau intermittent
- Cours d'eau permanent, canal
- Hydrographie

Obstacles et infrastructures

- Bâtiment, site, réservoir
- Chute, rapide, écueil
- Centre de ski alpin
- Hydrobase
- Mine à ciel ouvert
- Pylône
- Terrain de camping
- Barrière, barrage de castor
- Remonte mécanique
- Ligne de transport d'énergie

Courbe de niveau

- Courbe de niveau maîtresse
- Courbe de niveau intermédiaire
- Esker

Peuplement écoforestier

- Peuplement écoforestier
- Peuplement improductif
- Peuplement non forestier

Métadonnées

- Surface de référence géodésique
- Système de référence géodésique
- Projection cartographique
- Origine des altitudes
- Équidistance des courbes de niveau
- Déclinaison magnétique au centre de la feuille en 2006
- Coordonnées géographiques au centre de la feuille
- Longitude originale (médian centre) 64° 30' ouest
- Latitude originale (équateur) 0°
- Coordonnées d'échelle X: 304 800 mètres; Y: 0 mètre
- Facteur d'échelle 0.999

Données

Donnée: Assise cartographique (données topographiques) hydrographiques cartographiques

Organisme: Ministère des Ressources naturelles et de la Faune / Ministère des Forêts, de la Faune et des Parcs

Date: 14/04/2005 / 09/06/2022

Informations forestières

Numéro inventaire écoforestier: 5e programme

Année des photos pour la production de la carte (Expertise de recensement géométrique): 2016

Date de mise à jour opérationnelle: Juin 2022

Superficie minimale d'appellation des peuplements: 4 hectares

Réalisation

Production: Ministère des Forêts, de la Faune, et des Parcs

Diffusion: Directions des inventaires forestiers

AVERTISSEMENT

Les limites de morcellement foncier représentées sur cette carte n'ont aucune valeur légale. Ces limites sont NON OFFICIELLES et sont utilisées à titre indicatif.

La couche de chemin est produite par le MFFP avec la collaboration du MERN via le système ROUTARD et présente l'information la plus à jour disponible.

© Gouvernement du Québec

22A14SO
(22A14-200-0101)