

Carte écoforestière

STRATIFICATION ÉCOFORESTIÈRE

Paramètres utilisés pour la cartographie

Code	Description	+7m	-7m	Improductif	Non forestier
F	Forêt	X	X		
CT	Intervention d'origine	X	X		
2007	Année d'intervention d'origine	X	X		
EP	Essence d'origine	X	X		
EP	Intervention partielle	X	X		
2018	Année d'intervention partielle	X	X		
EP	Classe de coupe	X	X		
EP	Code de coupe	X	X		

La densité est estimée par drone, soit avec des valeurs ± 5%, à l'exception de la valeur 25% (25 ± 25%)

Exemple d'appellation

+7m de hauteur	-7m de hauteur	Intervention d'origine	Intervention partielle	Improductif	Non forestier
F 75% 12m J10	R 75% 4m 20	CT 2007	EP 2018	DM	NP

TYPES DE COUVERT ET ESSENCES
RÉSINEUX
 Les résineux constituent 75% ou plus de la surface terrière du peuplement.
MIXTE À DOMINANCE RÉSINEUSE
 Les résineux constituent de 55% à 74% de la surface terrière du peuplement.
MIXTE SANS DOMINANCE
 Les résineux constituent de 45% à 54% de la surface terrière du peuplement.
MIXTE À DOMINANCE FEUILLEUSE
 Les résineux constituent de 25% à 44% de la surface terrière du peuplement.
FEUILLEUX
 Les résineux constituent moins de 25% de la surface terrière du peuplement.

CODE RÉSINEUX	CODE FEUILLEUX	CODE FEUILLEUX
EB Épénette blanche	BO Bouleau gris	FO Féline noire
EN Épénette noire	BJ Bouleau jaune	FP Féline rouge
EU Épénette rouge	BL Bouleau à papier (blanc)	FR Féline à papier
EV Épénette de Norvège	CB Chêne blanc	FT Feuillus tolérants à l'ombre
ME Mélèze européen	CC Cèdre commun	FX Feuillus exotiques
MH Mélèze hybride	CG Chêne à gros fruits	FZ Feuillus tolérants à l'ombre
MA Mélèze japonais	CH Chêne à gros fruits	FE Feuillus exotiques
ML Mélèze laricin	CI Chêne icolore	NC Noyer canda
MR Mélèze rouge	CM Chêne rouge	NE Noyer noir
PC Pin rigide (des côtes)	CR Chêne rouge	OC Ombré d'Amérique
PI Pin rigide (des côtes)	CS Chêne rouge	OM Ombré d'Amérique
PN Pin naturel	EA Ébale argente	OV Ombre de Virginie
PR Pin rouge	EB Ébale noir	PE Peuplier baumier
PS Pin sylvestre	ED Ébale rouge	PE Peuplier naturel
RS Résineux résineux	ES Ébale blanche (de l'Est)	PE Peuplier naturel
RX Résineux résineux	ES Ébale blanche (de l'Est)	PE Peuplier naturel
SB Sapin baumier	ES Ébale blanche (de l'Est)	PE Peuplier naturel
SA Sapin baumier	ES Ébale blanche (de l'Est)	PE Peuplier naturel
TO Totaux occidentaux	ES Ébale blanche (de l'Est)	PE Peuplier naturel

CLASSES D'ÂGE

FEUILLEMENTS ÉQUIVENS	10	30	50	70	90	110	130
FEUILLEMENTS ÉQUIVENS	(0 à 20)	(21 à 40)	(41 à 60)	(61 à 80)	(81 à 100)	(101 à 120)	(121 et plus)
FEUILLEMENTS ÉQUIVENS	Jeune inéquienne (JIN)			Vieux inéquienne (VIN)			

Étage
 Intérieur (INF) / Supérieur (SUP)

Monostage (MO)
 Un seul étage composé de tiges homogènes en hauteur et en densité > 25%

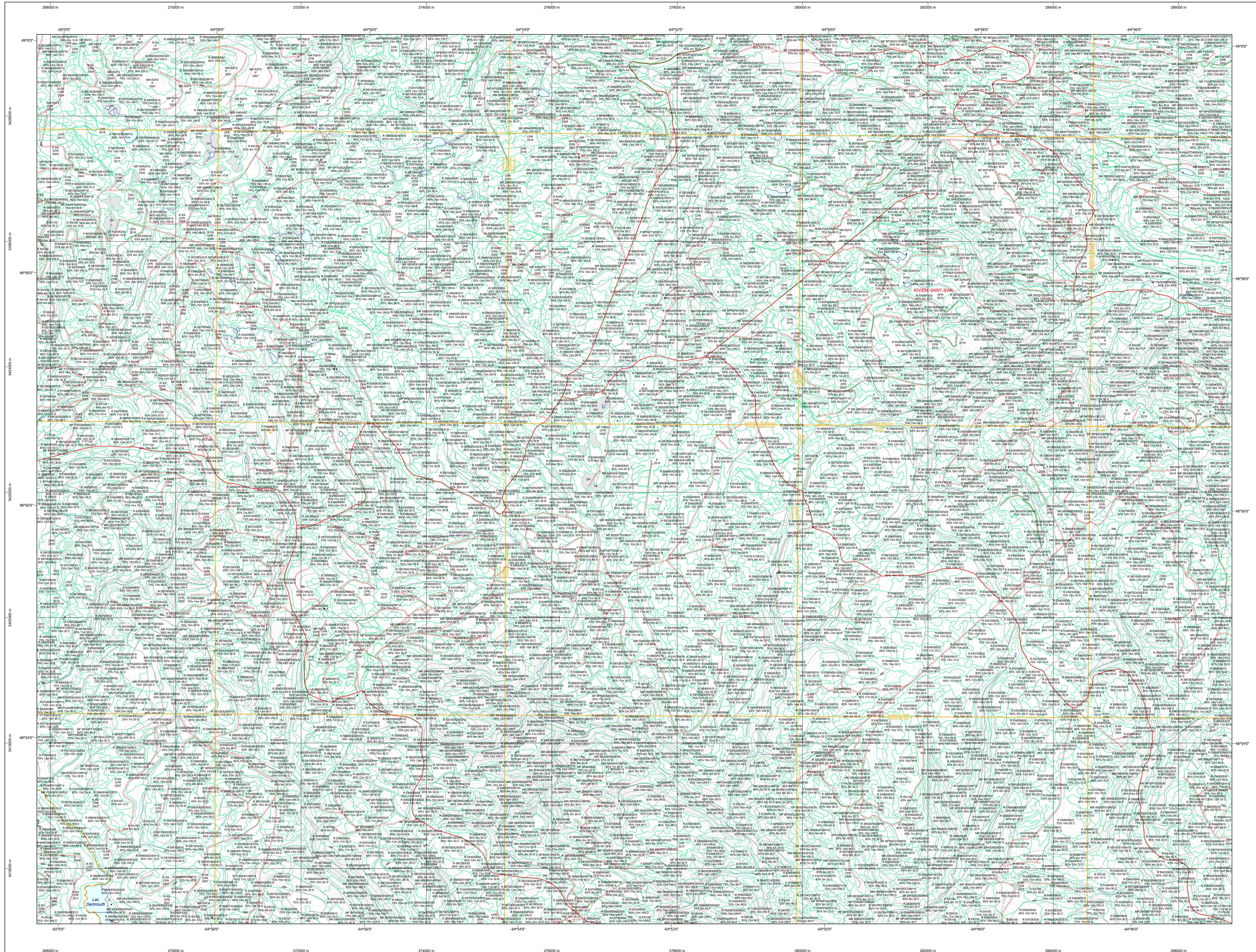
B-stage (BI)
 Couverture > 25% et Couverture > 25%

Multistage (MI)
 Plus de 2 étages de tiges de 7 mètres et plus. Se retrouvent dans cette catégorie les peuplements jeunes inéquiers (JIR) et vieux inéquiers (VIR).

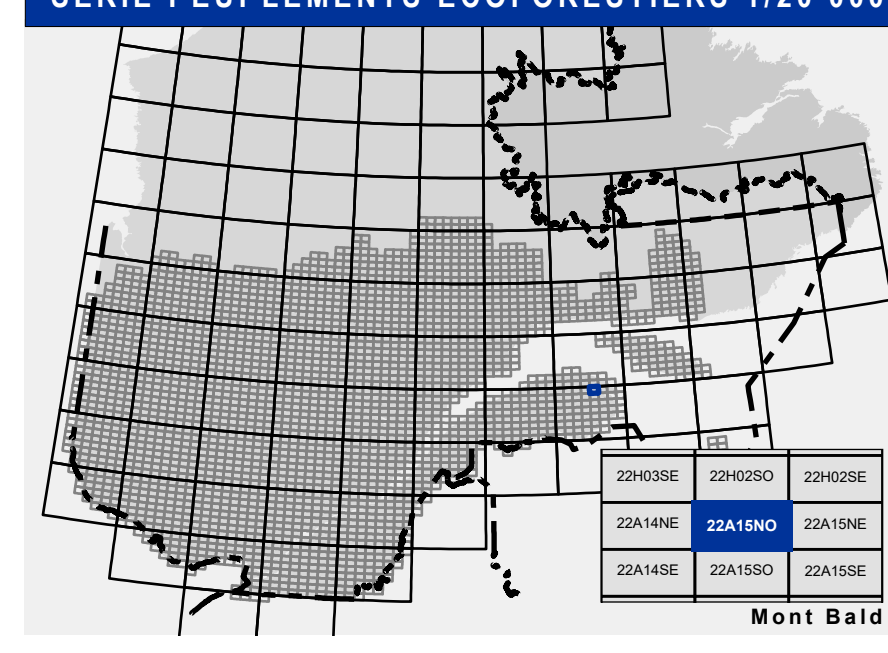
CODE PERTURBATIONS D'ORIGINE	CODE INTERVENTIONS PARTIELLES
BR Brûls total	CA Coupe d'assainissement
CH Chablis total	CA Coupe d'assainissement
DT Dépeçage total	CA Coupe d'assainissement
ES Epidémie grave	CA Coupe d'assainissement
VER Végétation grave	CA Coupe d'assainissement

CODE TERRAINS FORESTIERS IMPRODUCTIFS	CODE CLASSES DE PENTE	DESIGNATION	Taux d'inclinaison
CH Déneudé ou semi-déneudé	A	Nulle	0% à 3%
DS Déneudé ou semi-déneudé sec	B	Faible	4% à 9%
AL Aulnaie	C	Douce	9% à 15%
	D	Moyenne	16% à 20%
	E	Forte	21% à 25%
	F	Extrême	26% à 30%
	S	Sommet	Entouré de 41% et plus

CODE NON FORESTIER	CODE NON FORESTIER
A Terrain agricole	GR Gravier
AP Aire d'emplacement et d'ébranchage de plus d'un an	ND Site inondé, site exondé
AF Terrain agricole localisé dans les secteurs à vocation forestière	LE Ligne de transport d'énergie
ANT Mieux forestier perturbé par l'activité humaine (non-bois)	MP Mieux forestier perturbé par l'activité humaine (non-bois)
CFO Camp forestier	RO Route et autoroute (empiré)



SÉRIE PEUPLIEMENTS ÉCOFORESTIERS 1/20 000



Voies de communication et ponts

- Classe 1, HN - Hors norme
- Classe 2
- Classe 3
- Classe 4
- NP - Non forestier (Adresse Québec)
- NP - Non forestier (Adresse Québec)
- Pont forestier

Hydrographie écoforestière

- Cours d'eau intermittent
- Cours d'eau permanent, canal
- Hydrographie

Obstacles et infrastructures

- Bâtiment, silo, réservoir
- Chute, rapide, écueil
- Centre de ski alpin
- Hydrobase
- Mine à ciel ouvert
- Pylône
- Terrain de camping
- Tour de télécommunication, tour
- Barrière, barrage de castor
- Remonte mécanique
- Ligne de transport d'énergie

Courbe de niveau

- Courbe de niveau maîtresse
- Courbe de niveau intermédiaire
- Esker

Morcellement

- Morcellement foncier

Frontières

- Frontière internationale
- Frontière interprovinciale
- Frontière Québec - Terre-Neuve-et-Labrador (cette frontière n'est pas définitive)

Peuplement écoforestier

- Peuplement écoforestier
- Peuplement improductif
- Peuplement non forestier

Métadonnées

Surface de référence géodésique: Ellipsoïde GRS 80
 Système de référence géodésique: NAD 83 (CGCR2)
 Projection cartographique: Mercator transverse modifiée (MTM), zone de 3°
 Système de coordonnées planes du Québec (SCQP) / UTM
 Origine des altitudes: CGVD 28 (Niveau moyen de la mer)
 Équidistance des courbes de niveau: 10 mètres
 Déclinaison magnétique au centre de la feuille en 2026: 20° 26' OUEST
 Coordonnées géographiques au centre de la feuille: 64° 23' 10" 48' 56" 15" N
 Longitude d'origine (méridien central): 64° 30' ouest
 Latitude d'origine (équateur): 0°
 Coordonnées d'origine: X: 304 800 mètres; Y: 0 mètre
 Facteur d'échelle: 0.999

Sources

Donnée: Assise cartographique (données topographiques) / Hydrographie écoforestière
 Organisme: Ministère des Ressources naturelles et de la Faune / Ministère des Forêts, de la Faune et des Parcs
 Date: 14/04/2025 / 08/06/2021

Informations forestières

Nombre d'inventaires effectués: 56 programmes
 Année des photos pour la production de la carte (Espèces de recensement principales): 2016
 Date de mise à jour principale: Juin 2021
 Superficie minimale d'appellation des peuplements: 4 hectares

Réalisation

Ministère des Forêts, de la Faune, et des Parcs
 2102, 44 Avenue Duval, Québec A1B 0C8
 (514) 399-3100

Diffusion

directions des inventaires forestiers

AVERTISSEMENT

Les limites de morcellement foncier représentées sur cette carte n'ont aucune valeur légale. Ces limites sont NON OFFICIELLES et sont utilisées à titre indicatif.

La couche de chemin est produite par le MFFP avec la collaboration du MERN via le système ROUTARD et présente l'information la plus à jour disponible.

© Gouvernement du Québec