

Carte écoforestière

STRATIFICATION ÉCOFORESTIÈRE

Paramètres utilisés pour la cartographie

Code	Description	+7m	-7m	Improductif	Non Forestier
ES	Essence de Sa APT	X	X	X	X
GP	Genre du couvert forestier (%)	X	X	X	X
IS	Intensité (mètre cube)	X	X	X	X
CT	Intervention d'origine	X	X	X	X
2007	Année d'intervention d'origine	X	X	X	X
IS	Intensité	X	X	X	X
EPC	Évaluation écologique	X	X	X	X
2018	Année d'intervention partielle	X	X	X	X
IS	Intensité	X	X	X	X
IS	Intensité	X	X	X	X
IS	Intensité	X	X	X	X

La densité est estimée par sondage, soit avec des valeurs + 5% à l'exception de la valeur (25 à 29%)

Exemple d'appellation

+7m de hauteur	-7m de hauteur	Intervention d'origine	Intervention partielle	Improductif	Non forestier
ES	ES	CT	EPC	IS	IS
75% 12m 12m	75% 4m 20	2007	2018	IS	IS

TYPES DE COUVERT ET ESSENCES
RESINEUX
 Les résineux constituent 75% à plus de la surface terrière du peuplement.
R
 MIXTE À DOMINANCE RESINEUSE
 Les résineux constituent de 55% à 74% de la surface terrière du peuplement.
MIXTE SANS DOMINANCE
 Les résineux constituent de 45% à 54% de la surface terrière du peuplement.
MIXTE À DOMINANCE FEUILLEUSE
 Les résineux constituent de 25% à 44% de la surface terrière du peuplement.
FEUILLE
 Les résineux constituent moins de 25% de la surface terrière du peuplement.

CODE RESINEUSES	CODE FEUILLEUSES	CODE FEUILLEUSES
EB Epérette blanche	BO Bouleau gris	FO Fôine noire
EN Epérette noire	BU Bouleau jaune	FR Fôine rouge
EU Epérette rouge	BS Bouleau à queue (blanc)	FS Fôine soyeuse
EV Epérette de Norvège	CB Chêne blanc	FT Feuilles tolérants à l'ombre
ME Mélèze européen	CC Cayer cordiforme	FE Feuilles endémiques
MA Mélèze hybride	CM Chêne à gros fruits	FZ Feuilles rouges intermédiaires
MH Mélèze hybride	CH Chêne à gros fruits	HA Feuilles à grandes feuilles
ML Mélèze laricin	CL Chêne lactone	NC Noyer cendré
MI Mélèze inconstant	CA Cayer à fruit blanc	NO Noyer noir
PC Pin rigide (des corbeaux)	CR Chêne rouge	CA Omer d'Amérique
PI Pin rouge	CS Cayer à fruit blanc	OC Omer de Virginie
PN Pin sylvestre	EA Érabie argente	ES Érabie noir
PS Pin sylvestre	EB Érabie blanc	PE Poussier naturel
RR Résineux résineux intermédiaires	EC Érabie noir	PH Poirier hybride
RN Résineux résineux intermédiaires	ES Érabie à feuille	PI Poirier d'Amérique
RS Résineux résineux intermédiaires	FR Fritule blanc (de l'est)	PT Poirier à cœur creux
SB Sapin baumier	ES Érabie à feuille	TA Tilleul d'Inde
TH Thuya occidental	FR Fritule blanc (de l'ouest)	TA Tilleul d'Amérique
	TS Thuya	TF Feuilles à gros fruits
		FN Feuilles non commerciales

CLASSES D'ÂGE

FEUILLEMENTS JEUNES	10	30	50	80	110	130
FEUILLEMENTS VIEUX	(0 à 20)	(21 à 40)	(41 à 60)	(61 à 80)	(81 à 100)	(101 à 120)
Jeune inégale (JIN)						
Vieux inégale (VIN)						

Étage
 Intérieur (INT) / Supérieur (SUP)

Monocage (MO) et multi-cage (MU)
 Un seul étage composé de tiges homogènes en hauteur et couverture = 25% / Couverture = 25%

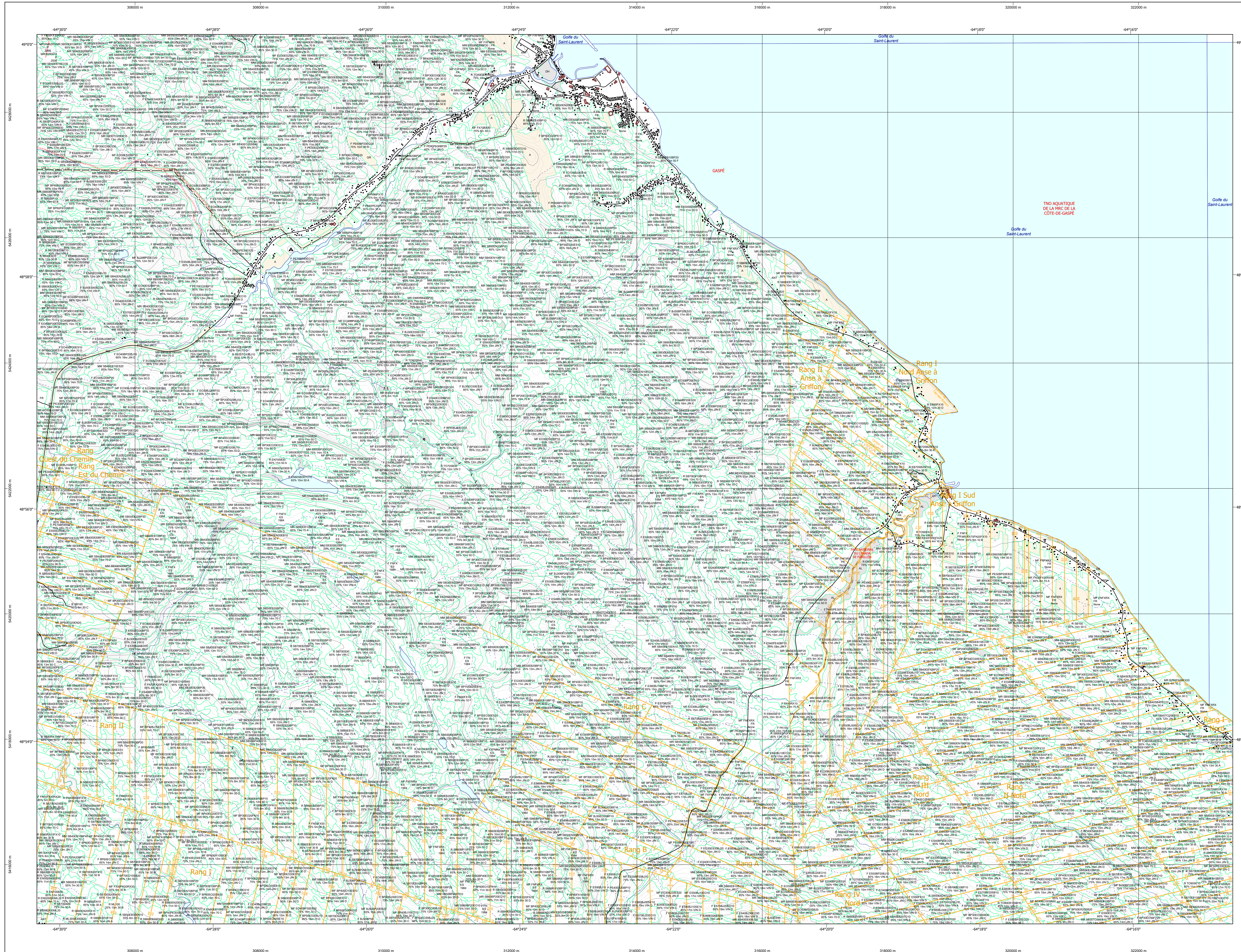
Multi-cage (MU)
 Plus de 2 étages de tiges de 7 mètres et plus. Se retrouvent dans cette catégorie les peuplements jeunes inégaux (JIN) et vieux inégaux (VIN).

CODE PERTURBATIONS D'ORIGINE	CODE INTERVENTIONS PARTIELLES
BR Brûlé total	CA Coupe d'assainissement
BRT Brûlé partiel	CC Coupe de clarification
CH Chablis total	CD Coupe en damier
CHT Chablis partiel	CE Coupe à diamètre limité
EP Épidémie grave	CF Coupe progressive inégale
VER Végétation grave	CG Coupe de jarriage
	CI Coupe progressive inégale
	CJ Coupe de jarriage
	CK Coupe progressive inégale
	CL Coupe progressive inégale
	CM Coupe progressive inégale
	CN Coupe progressive inégale
	CO Coupe progressive inégale
	CP Coupe progressive inégale
	CQ Coupe progressive inégale
	CR Coupe progressive inégale
	CS Coupe progressive inégale
	CT Coupe progressive inégale
	CU Coupe progressive inégale
	CV Coupe progressive inégale
	CW Coupe progressive inégale
	CX Coupe progressive inégale
	CY Coupe progressive inégale
	CZ Coupe progressive inégale

TERRAINS FORESTIERS IMPRODUCTIFS

CODE	DÉSIGNATION	Taux d'inclinaison
DH	Dénué ou semi-dénué humide	A Nulle
DS	Dénué ou semi-dénué sec	B Faible
AL	Alutaire	C Douce
		D Modérée
		E Forte
		F Extrême
		S Sommet

CODE NON FORESTIER	CODE NON FORESTIER
A Terrain agricole	GR Gravier
AP Aire d'implémentation et d'étrangement de plus d'un	ND Non défriché
AR Terrain agricole localisé dans les secteurs à vocation forestière	LN Ligne de transport d'énergie
ANT Mieux forestier perturbé par l'activité humaine	PC Plan de coupe
AO Mieux forestier perturbé par l'activité humaine (non-bois)	NX Inclusion non exploitée à l'intérieur d'un traitement (non-bois)
CFO Camp forestier	RO Route et autoroute (emprise)



SERIE PEUPLEMENTS ÉCOFORESTIERS 1/20 000

Voies de communication et ponts	Obstacles et infrastructures	Courbe de niveau	Peuplement écoforestier	Matadonnées	Sources
— Classe 1, HN - Hors norme	■ Bâtiment, sito, réservoir	— Courbe de niveau mâtresse	■ Peuplement écoforestier	Surface de référence géodésique	Donnée
— Classe 2	■ Chute, rapide, écueil	— Courbe de niveau intermédiaire	■ Peuplement improductif	Système de référence géodésique	Assise cartographique (données topographiques)
— Classe 3	■ Centre de ski alpin	— Esker	■ Peuplement non forestier	Projet cartographique	hydrographie surface
— Classe 4	■ Mine à ciel ouvert			Origine des altitudes	Informations forestières
— NP - Non forestier (Adresse Québec)	■ Pyône			Équidistance des courbes de niveau	Année des photos pour la production de la carte
— Pont forestier	■ Tour de télécommunication, tour	Morcellement		Déclinaison magnétique au centre de la feuille en 2006	(Superficie de recensement principale)
Hydrographie écoforestière	■ Barrage, barrage de castor	— Morcellement foncier		Date de mise à jour principale	Superficie minimale d'appellation des peuplements
— Cours d'eau intermittent	— Remonte mécanique	— Frontière internationale		Facteur d'échelle	0,9999
— Cours d'eau permanent, canal	— Ligne de transport d'énergie	— Frontière interprovinciale			
— Hydrographie		— Frontière Québec - Terre-Neuve-et-Labrador			
— Rivière-au-Renard		(cette frontière n'est pas définitive)			

22A16NO
(22A16-200-0201)

Donnée
 Assise cartographique (données topographiques)
 hydrographie surface
 Système de coordonnées géographiques: NAD 83 (CGRS)
 Système de coordonnées planes du Québec (SCQP)
 Métrage: Métrage métrique
 Métrage: Métrage métrique
 Métrage: Métrage métrique
 Métrage: Métrage métrique
 Métrage: Métrage métrique

Informations forestières
 Nombre d'inventaires effectués: 5e programme
 Année des photos pour la production de la carte (Superficie de recensement principale): 2016
 Date de mise à jour principale: Juin 2021
 Superficie minimale d'appellation des peuplements: 4 hectares

Réalisation
 Ministère des Forêts, de la Faune, et des Parcs
 Direction des inventaires forestiers
 2700, 4e Avenue, Québec, Québec G1V 4A9
 Québec, Québec

Diffusion
 Direction des inventaires forestiers

AVERTISSEMENT
 Les limites de morcellement foncier représentées sur cette carte n'ont pas de valeur légale. Elles sont à titre indicatif et sont susceptibles d'être modifiées.
 La coupe de chemin est produite par le MFPP avec la collaboration du MERN via le système ROUTARD et présente l'information la plus à jour disponible.

Forêts, Faune et Parcs Québec