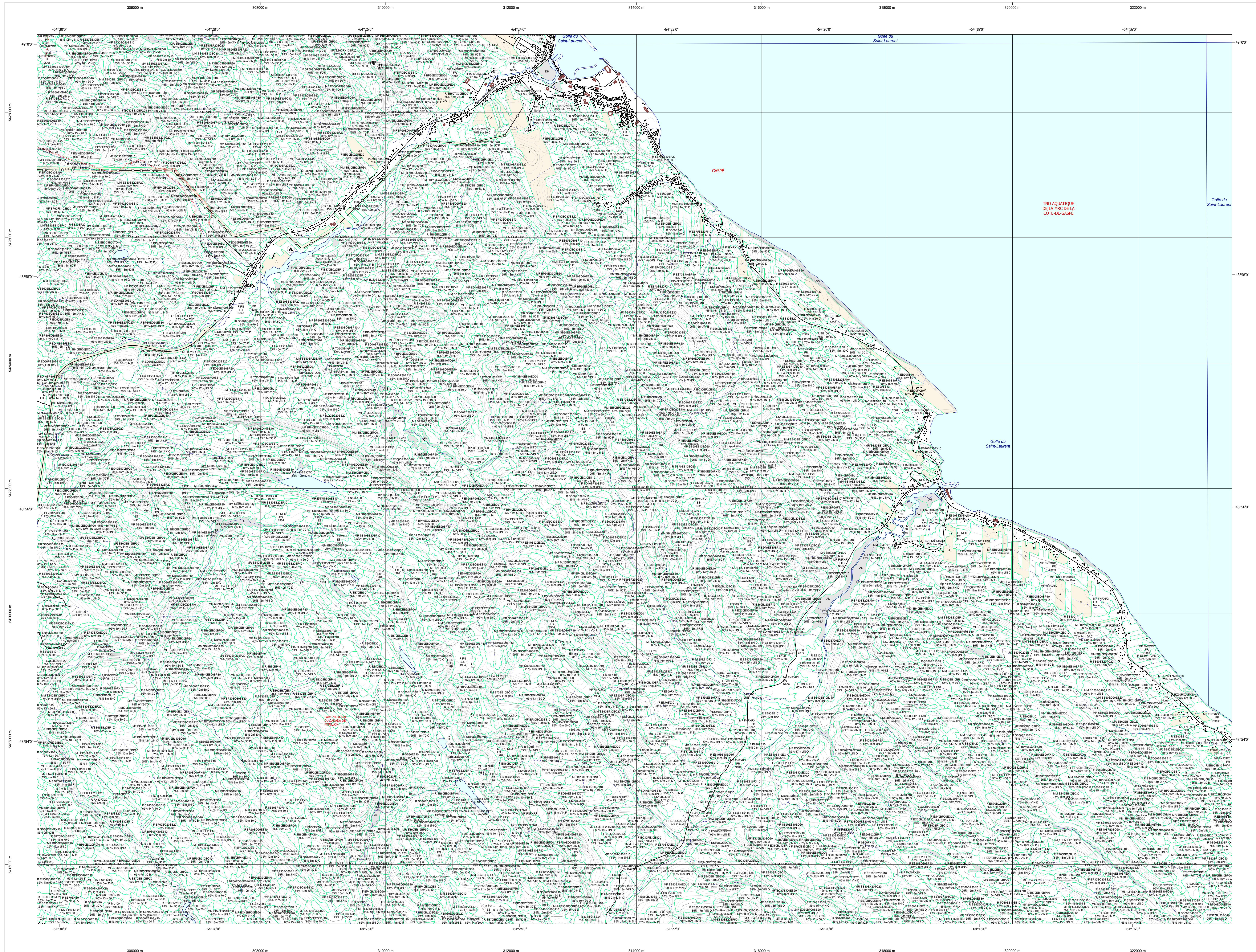


Carte écoforestière

STRATIFICATION ÉCOFORESTIÈRE



Paramètres utilisés pour la cartographie

Code	Description	+7m	-7m	Improductif	Non Forestier
F	Type de couvert			X	X
EMBOISSEMENT	Essence de Sa-AFP	X	X	X	X
12	Général du couvert forestier (NF)	X	X	X	X
12	Hauteur (mètres pds)	X	X	X	X
CT	Intervention d'origine	X	X	X	X
2007	Année d'intervention d'origine	X	X	X	X
CT	Intervention partielle	X	X	X	X
2018	Année d'intervention partielle	X	X	X	X
CT	Classe de coupe	X	X	X	X
NF	Cote de terrain (m) - Sa-AFP	X	X	X	X

La densité est estimée par drone, soit avec des valeurs ± 5% à l'exception de la valeur 25% (25 ± 25%)

Exemple d'appellation

+7m de hauteur	-7m de hauteur	Intervention d'origine	Intervention partielle	Improductif	Non forestier
F	EMBOISSEMENT	EMBOISSEMENT	EMBOISSEMENT	EMBOISSEMENT	EMBOISSEMENT
75% 12m JH1	75% 4m 20	CT 2007	CT 2018	DH	NF

TYPES DE COUVERT ET ESSENCES
Les résineux constituent 75% ou plus de la surface terrière du peuplement.
RÉSINEUX
Les résineux constituent 55% à 74% de la surface terrière du peuplement.
MIXTE À DOMINANCE RÉSINEUSE
Les résineux constituent de 45% à 54% de la surface terrière du peuplement.
MIXTE SANS DOMINANCE
Les résineux constituent de 25% à 44% de la surface terrière du peuplement.
MIXTE À DOMINANCE FEUILLEUSE
Les feuillus constituent moins de 25% de la surface terrière du peuplement.
FEUILLEUX

CODE RÉSINEUX	CODE FEUILLEUX	CODE FEUILLEUX
EB	BO	FO
EN	BU	FP
EU	BR	FR
EV	CB	FX
ME	CH	FZ
MI	CH	FT
ML	CH	FN
PC	CR	FO
PE	CR	FR
PI	CR	FX
PN	CR	FZ
PS	CR	FT
PR	CR	FN
PT	CR	FO
PU	CR	FR
PV	CR	FX
PW	CR	FZ
PX	CR	FT
RY	CR	FN
SA	CR	FO
SB	CR	FR
SC	CR	FX
SD	CR	FZ
SE	CR	FT
SH	CR	FN
SI	CR	FO
SO	CR	FR
SP	CR	FX
SR	CR	FZ
SS	CR	FT
ST	CR	FN
SV	CR	FO
SW	CR	FR
SY	CR	FX
SZ	CR	FZ
TA	CR	FT
TB	CR	FN
TC	CR	FO
TD	CR	FR
TE	CR	FX
TF	CR	FZ
TG	CR	FT
TH	CR	FN
TI	CR	FO
TJ	CR	FR
TK	CR	FX
TL	CR	FZ
TM	CR	FT
TN	CR	FN
TO	CR	FO

CLASSES D'ÂGE

FEUILLEUX ÉQUIVENS	10	30	50	70	90	110	130
ÉQUIVENS	(0 à 20)	(21 à 40)	(41 à 60)	(61 à 80)	(81 à 100)	(101 à 120)	(121 et plus)

FEUILLEUX INÉQUIVENS
Jeune inéquienne (JIN)
Vieux inéquienne (VIN)

Étage
Intérieur (INT)
Supérieur (SUP)

Monétage (MO)
Un seul étage composé de tiges homogènes en hauteur et en couverture > 25%

B-étage (BU)
Couverture > 25% et Couverture > 25%

Multitage (MU)
Plus de 2 étages de tiges de 7 mètres et plus. Se retrouvent dans cette catégorie les peuplements jeunes irréguliers (JIR) et vieux irréguliers (VIR).

CODE PERTURBATIONS D'ORIGINE	CODE INTERVENTIONS PARTIELLES
BR	CA
CH	CB
DT	CC
EP	CD
ES	CE
EV	CF
BR	CG
CB	CH
CC	CI
CD	CJ
CE	CK
CF	CL
CG	CM
CH	CN
CI	CO
CJ	CP
CK	CQ
CL	CR
CM	CS
CN	CT
CO	CU
CP	CV
CQ	CW
CR	CX
CS	CY
CT	CZ
CU	CA
CV	CB
CW	CC
CX	CD
CY	CE
CZ	CF
CA	CG
CB	CH
CC	CI
CD	CJ
CE	CK
CF	CL
CG	CM
CH	CN
CI	CO
CJ	CP
CK	CQ
CL	CR
CM	CS
CN	CT
CO	CU
CP	CV
CQ	CW
CR	CX
CS	CY
CT	CZ
CU	CA
CV	CB
CW	CC
CX	CD
CY	CE
CZ	CF
CA	CG
CB	CH
CC	CI
CD	CJ
CE	CK
CF	CL
CG	CM
CH	CN
CI	CO
CJ	CP
CK	CQ
CL	CR
CM	CS
CN	CT
CO	CU
CP	CV
CQ	CW
CR	CX
CS	CY
CT	CZ
CU	CA
CV	CB
CW	CC
CX	CD
CY	CE
CZ	CF
CA	CG
CB	CH
CC	CI
CD	CJ
CE	CK
CF	CL
CG	CM
CH	CN
CI	CO
CJ	CP
CK	CQ
CL	CR
CM	CS
CN	CT
CO	CU
CP	CV
CQ	CW
CR	CX
CS	CY
CT	CZ
CU	CA
CV	CB
CW	CC
CX	CD
CY	CE
CZ	CF
CA	CG
CB	CH
CC	CI
CD	CJ
CE	CK
CF	CL
CG	CM
CH	CN
CI	CO
CJ	CP
CK	CQ
CL	CR
CM	CS
CN	CT
CO	CU
CP	CV
CQ	CW
CR	CX
CS	CY
CT	CZ
CU	CA
CV	CB
CW	CC
CX	CD
CY	CE
CZ	CF
CA	CG
CB	CH
CC	CI
CD	CJ
CE	CK
CF	CL
CG	CM
CH	CN
CI	CO
CJ	CP
CK	CQ
CL	CR
CM	CS
CN	CT
CO	CU
CP	CV
CQ	CW
CR	CX
CS	CY
CT	CZ
CU	CA
CV	CB
CW	CC
CX	CD
CY	CE
CZ	CF
CA	CG
CB	CH
CC	CI
CD	CJ
CE	CK
CF	CL
CG	CM
CH	CN
CI	CO
CJ	CP
CK	CQ
CL	CR
CM	CS
CN	CT
CO	CU
CP	CV
CQ	CW
CR	CX
CS	CY
CT	CZ
CU	CA
CV	CB
CW	CC
CX	CD
CY	CE
CZ	CF
CA	CG
CB	CH
CC	CI
CD	CJ
CE	CK
CF	CL
CG	CM
CH	CN
CI	CO
CJ	CP
CK	CQ
CL	CR
CM	CS
CN	CT
CO	CU
CP	CV
CQ	CW
CR	CX
CS	CY
CT	CZ
CU	CA
CV	CB
CW	CC
CX	CD
CY	CE
CZ	CF
CA	CG
CB	CH
CC	CI
CD	CJ
CE	CK
CF	CL
CG	CM
CH	CN
CI	CO
CJ	CP
CK	CQ
CL	CR
CM	CS
CN	CT
CO	CU
CP	CV
CQ	CW
CR	CX
CS	CY
CT	CZ
CU	CA
CV	CB
CW	CC
CX	CD
CY	CE
CZ	CF
CA	CG
CB	CH
CC	CI
CD	CJ
CE	CK
CF	CL
CG	CM
CH	CN
CI	CO
CJ	CP
CK	CQ
CL	CR
CM	CS
CN	CT
CO	CU
CP	CV
CQ	CW
CR	CX
CS	CY
CT	CZ
CU	CA
CV	CB
CW	CC
CX	CD
CY	CE
CZ	CF
CA	CG
CB	CH
CC	CI
CD	CJ
CE	CK
CF	CL
CG	CM
CH	CN
CI	CO
CJ	CP
CK	CQ
CL	CR
CM	CS
CN	CT
CO	CU
CP	CV
CQ	CW
CR	CX
CS	CY
CT	CZ
CU	CA
CV	CB
CW	CC
CX	CD
CY	CE
CZ	CF
CA	CG
CB	CH
CC	CI
CD	CJ
CE	CK
CF	CL
CG	CM
CH	CN
CI	CO
CJ	CP
CK	CQ
CL	CR
CM	CS
CN	CT
CO	CU
CP	CV
CQ	CW
CR	CX
CS	CY
CT	CZ
CU	CA
CV	CB
CW	CC
CX	CD
CY	CE
CZ	CF
CA	CG
CB	CH
CC	CI
CD	CJ
CE	CK
CF	CL
CG	CM
CH	CN
CI	CO
CJ	CP
CK	CQ
CL	CR
CM	CS
CN	CT
CO	CU
CP	CV
CQ	CW
CR	CX
CS	CY
CT	CZ
CU	CA
CV	CB
CW	CC
CX	CD
CY	CE
CZ	CF
CA	CG
CB	CH
CC	CI
CD	CJ
CE	CK
CF	CL
CG	CM
CH	CN
CI	CO
CJ	CP
CK	CQ
CL	CR
CM	CS
CN	CT
CO	CU
CP	CV
CQ	CW
CR	CX
CS	CY
CT	CZ
CU	CA
CV	CB
CW	CC
CX	CD
CY	CE
CZ	CF
CA	CG
CB	CH
CC	CI
CD	CJ
CE	CK
CF	CL
CG	CM
CH	CN
CI	CO
CJ	CP
CK	CQ
CL	CR
CM	CS
CN	CT
CO	CU
CP	CV
CQ	CW
CR	CX
CS	CY
CT	CZ
CU	CA
CV	CB
CW	CC
CX	CD
CY	CE
CZ	CF
CA	CG
CB	CH
CC	CI
CD	CJ
CE	CK
CF	CL
CG	CM
CH	CN
CI	CO
CJ	CP
CK	CQ
CL	CR
CM	CS
CN	CT
CO	CU
CP	CV
CQ	CW
CR	CX
CS	CY
CT	CZ
CU	CA
CV	CB
CW	CC
CX	CD
CY	CE
CZ	CF