

STRATIFICATION ECOFORESTIERE

Table with 5 columns: Code, Description, Type de couvert, Hauteur, et Non forestier. Lists various forest types like 'Epicéa blanc', 'Hêtre', etc.

Table titled 'Exemple d'appellation' showing a grid of codes like 'CJ 98 0' and their corresponding 'Tm de hauteur' and 'Non forestier' status.

TYPES DE COUVERT ET ESSENCES SELON LE PROGRAMME D'INVENTAIRE

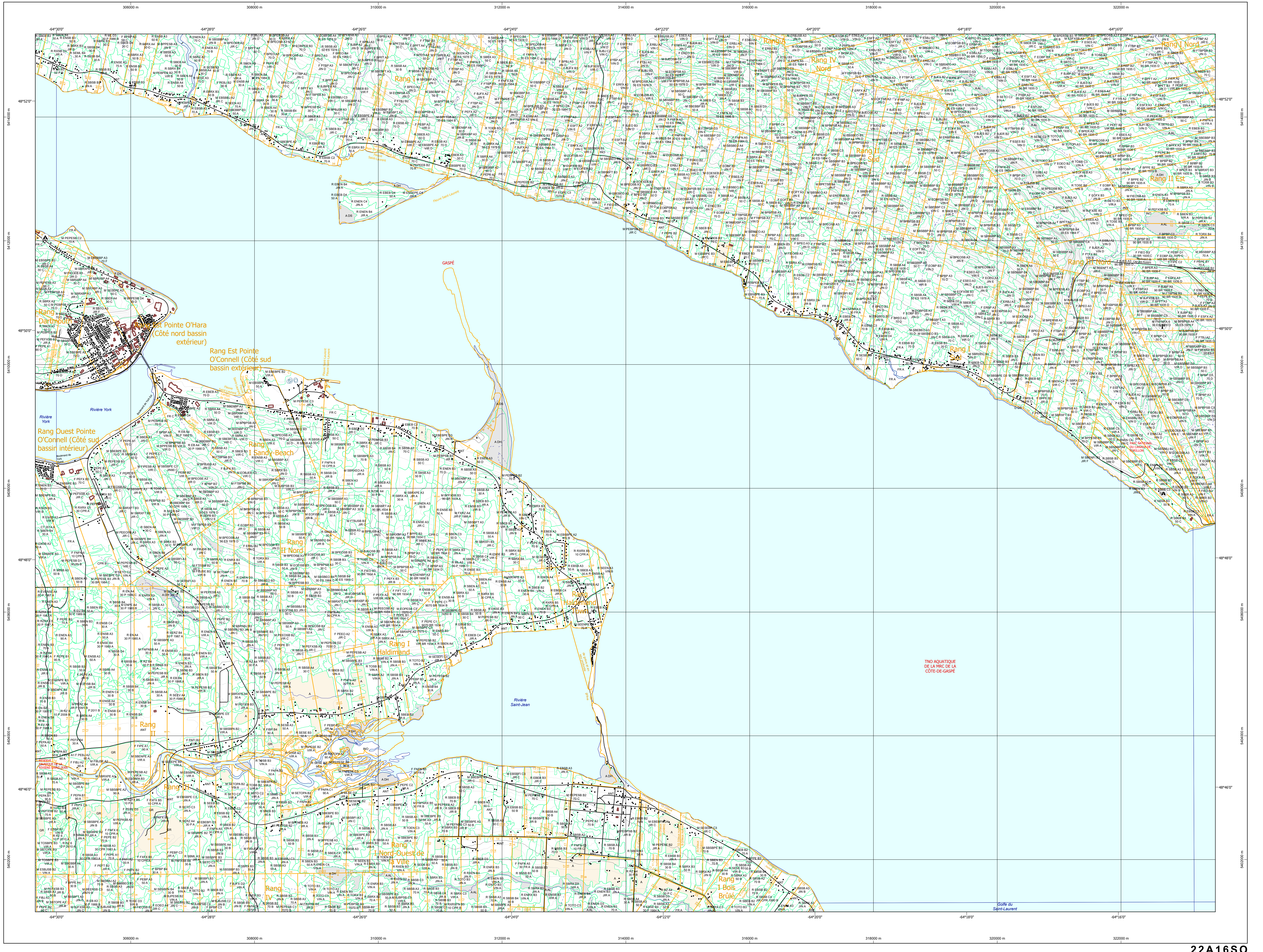
Large table listing various tree species codes (e.g., DB, F, M, P, N) and their corresponding descriptions, organized into different inventory program types.

Table titled 'INDICES DENSITE-HAUTEUR' showing height and density data for different forest classes, including metrics like 'Hauteur moyenne des tiges dominantes'.

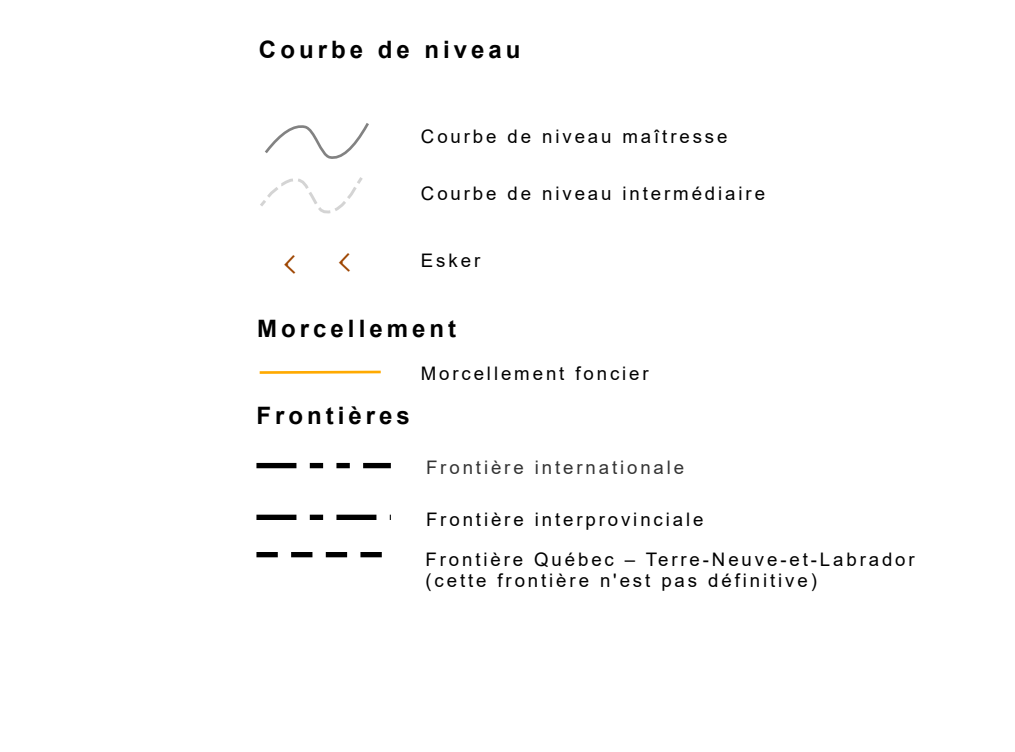
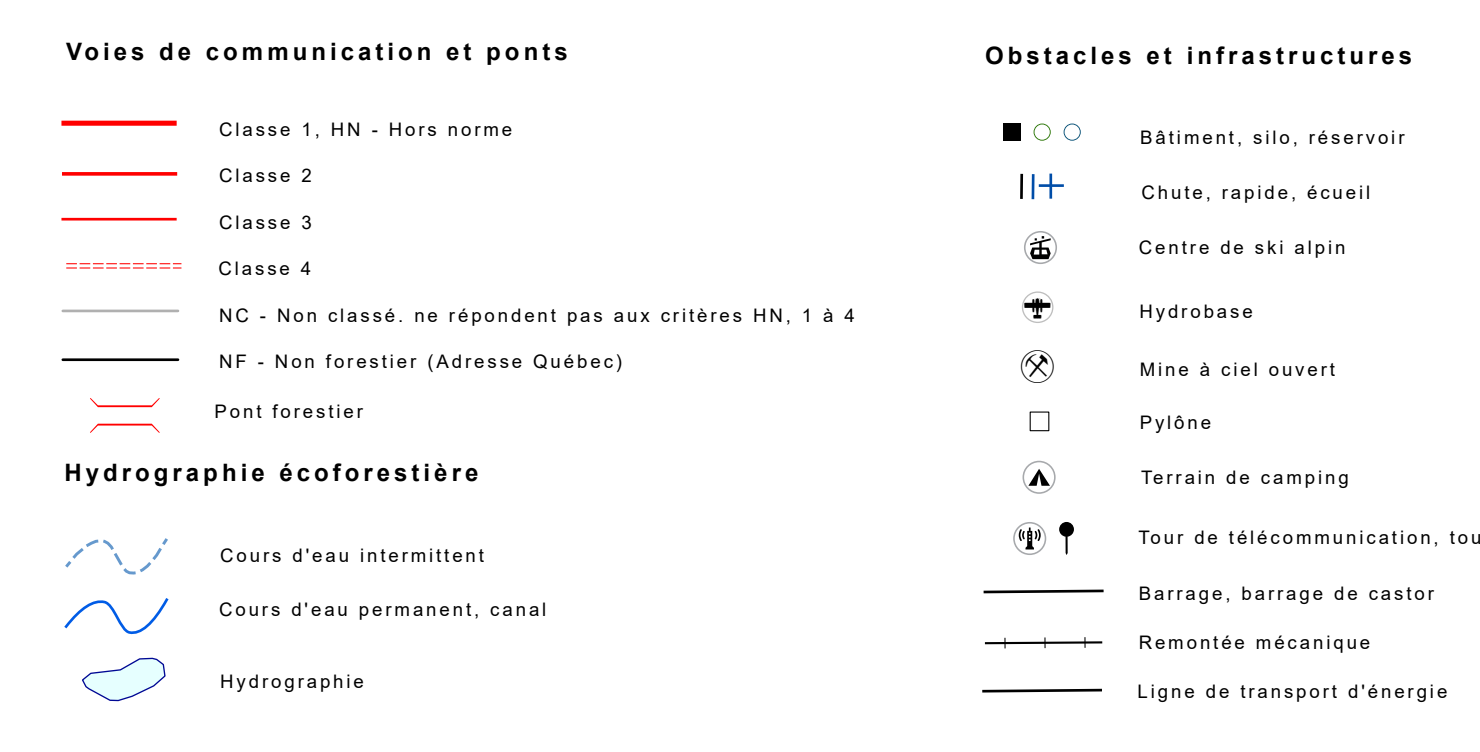
Table titled 'CLASSES D'AGE' showing age class distribution data for different forest types, including metrics like 'Equivalent en volume'.

Table titled 'PERTURBATIONS D'ORIGINE' and 'INTERVENTIONS PARTIELLES', listing various disturbance and intervention codes (e.g., CHT, DT, ES) and their descriptions.

Table titled 'TERRAINS FORESTIERS' and 'CLASSES DE PENTE', listing forest terrain codes (e.g., CA, AL) and slope class codes (e.g., A, B, C) with their respective designations and percentages.



SERIE PEULEMENTS ECOFORESTIERS 1/20 000



Metadonnées: Surface de référence géodésique, Système de référence géodésique, Projection cartographique, Origine des altitudes, etc.

Sources: Données, Asstie cartographique, Informations forestières, Réalisation, Diffusion.

AVERTISSEMENT: Les limites de morcellement foncier représentées sur cette carte n'offrent AUCUNE valeur légale. C'est limiteur sont NON OFFICIELLES et sont utilisées qu'à titre indicatif.