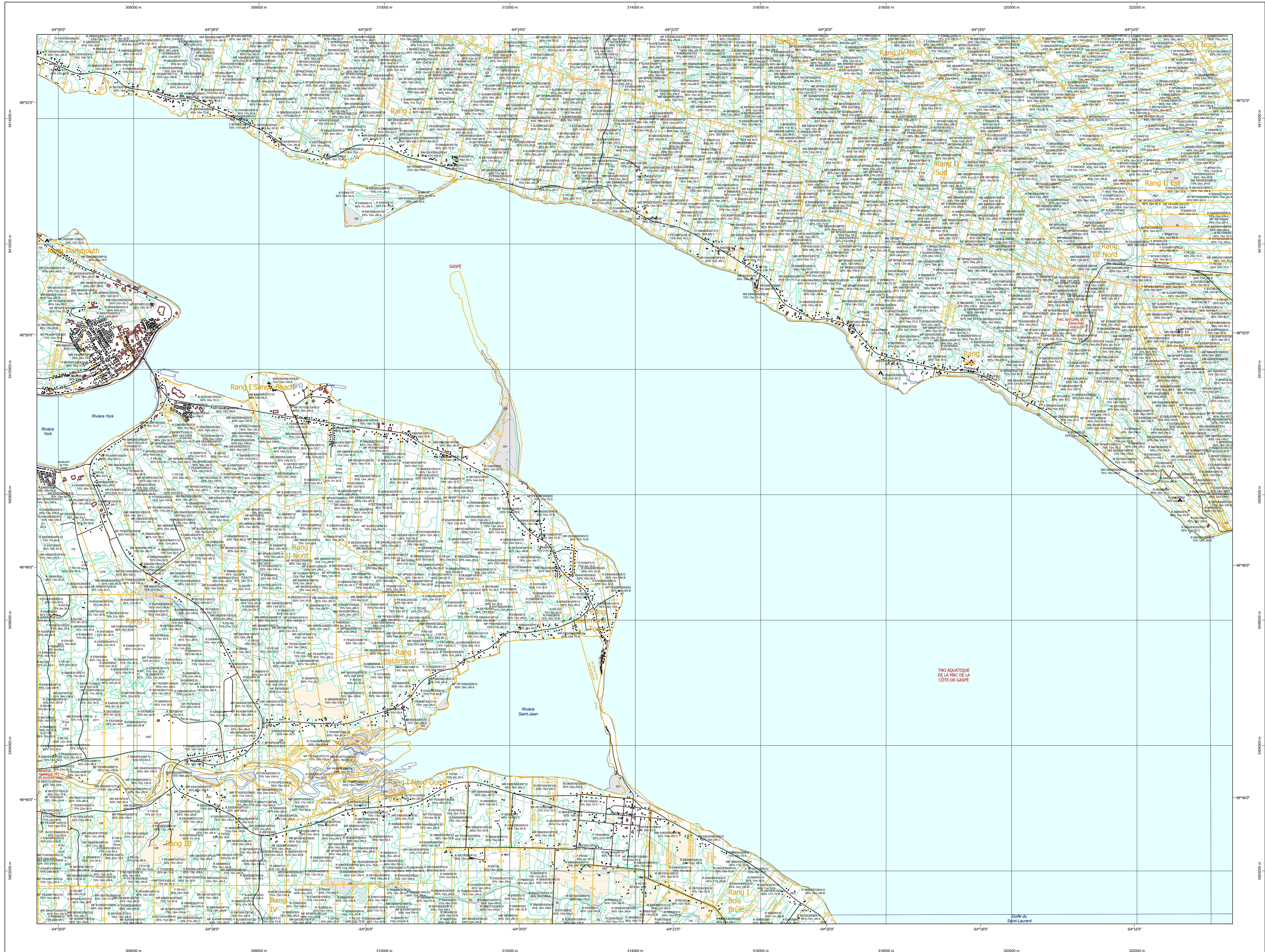


Carte écoforestière

STRATIFICATION ÉCOFORESTIÈRE



Paramètres utilisés pour la cartographie

Code	Description	+7m	-7m	Improductif	Non Forestier
F000000000	Essence de feuilles	X	X	X	X
F000000010	Essence de résineux	X	X	X	X
F000000020	Essence mixte	X	X	X	X

Exemple d'appellation

+7m de hauteur	-7m de hauteur	Intervention d'origine	Intervention partielle	Improductif	Non forestier
F000000010	RANG100	RANG	CT 2007	DP	DF
75% 12m JRL	75% 4m 20				

TYPES DE COUVERT ET ESSENCES
Les résineux constituent 75% et plus de la surface terrière du peuplement.
MIXTE À DOMINANCE RÉSINEUSE
Les résineux constituent de 55% à 74% de la surface terrière du peuplement.
MIXTE SANS DOMINANCE
Les résineux constituent de 45% à 54% de la surface terrière du peuplement.
MIXTE À DOMINANCE FEUILLEUSE
Les résineux constituent de 25% à 44% de la surface terrière du peuplement.
FEUILLE
Les résineux constituent moins de 25% de la surface terrière du peuplement.

CODE	RÉSINEUSES	CODE	FEUILLEUSES	CODE	FEUILLEUSES
EB	Épénette blanche	BO	Boulaie grise	FO	Faîné noir
EN	Épénette noire	BJ	Boulaie jeune	FR	Fraie rouge
EU	Épénette rouge	BP	Boulaie à papier (blanc)	FP	Fraie
EV	Épénette de Norvège	CB	Chêne blanc	FT	Faïtaux tolérants à l'ombre
ME	Mélèze européen	CC	Caproy confondu	FX	Faïtaux indistincts
MA	Mélèze hybride	CC	Chêne à gros fruits	FZ	Faïtaux rebouss indistincts
MA	Mélèze japonais	CH	Chêne à petites feuilles	HG	Hêtre à grandes feuilles
ML	Mélèze laricin	CI	Chêne bicoloré	NC	Noyer cendré
PI	Pin blanc	CC	Caproy à fruit doux	NO	Noyer noir
PC	Pin rigide (des corbeaux)	CR	Chêne rouge	OA	Orme d'Amérique
PN	Pin rouge	CT	Chêne tordu	OM	Orme
PI	Pin naturel	EA	Érable argenté	OV	Ostryer de Virginie
PS	Pin sylvestre	EA	Érable à sucre	PA	Peuplier balaie
RS	Résineux résineux indistincts	ER	Érable rouge	PE	Peuplier naturel
RX	Résineux résineux indistincts	ES	Érable blanc (de l'Est)	PI	Peuplier d'Europe
SB	Sapin baumier	ES	Érable à sucre	PL	Peuplier d'Amérique
TO	Thuja occidentale	FA	Faïtaux à fleur blanche	PT	Peuplier faux-tremble
TY	Thuja	FA	Faïtaux sur stations humides	TA	Tailé d'Amérique
		FN	Faïtaux non commerciaux		

CLASSES D'ÂGE

FEUILLEMENTS	10	30	50	70	90	110	130
ÉQUIVALENCE	(0 à 20)	(21 à 40)	(41 à 60)	(61 à 80)	(81 à 100)	(101 à 120)	(121 et plus)

Étage
Intérieur (INF) / Supérieur (SUP)

Monétage (MO)
Un seul étage composé de tiges homogènes en hauteur et en couverture > 25%

B-étage (BI)
Couverture > 25% et Couverture > 25%

Multitage (MU)
Plus de 2 étages de tiges de 7 mètres et plus. Se retrouvent dans cette catégorie les peuplements jeunes irréguliers (JRI) et vieux irréguliers (VRI).

CODE PERTURBATIONS D'ORIGINE

BR	Bûles total	CA	Coupe d'assainissement
CH1	Chablis total	CD	Coupe par bande
DT	Dépensement total	CD	Coupe d'amélioration
ES	Épidémie grave	CO	Coupe en damier
VER	Verges grave	CD	Coupe à diamètre limite

CODE INTERVENTIONS PARTIELLES

CA	Coupe d'assainissement	CJ	Coupe de jarriage
CD	Coupe par bande	CP	Coupe progressive irrégulière
CO	Coupe d'amélioration	CP	Coupe progressive irrégulière
CP	Coupe en damier	CP	Coupe progressive irrégulière

CODE INTÉRIEURS D'ORIGINE

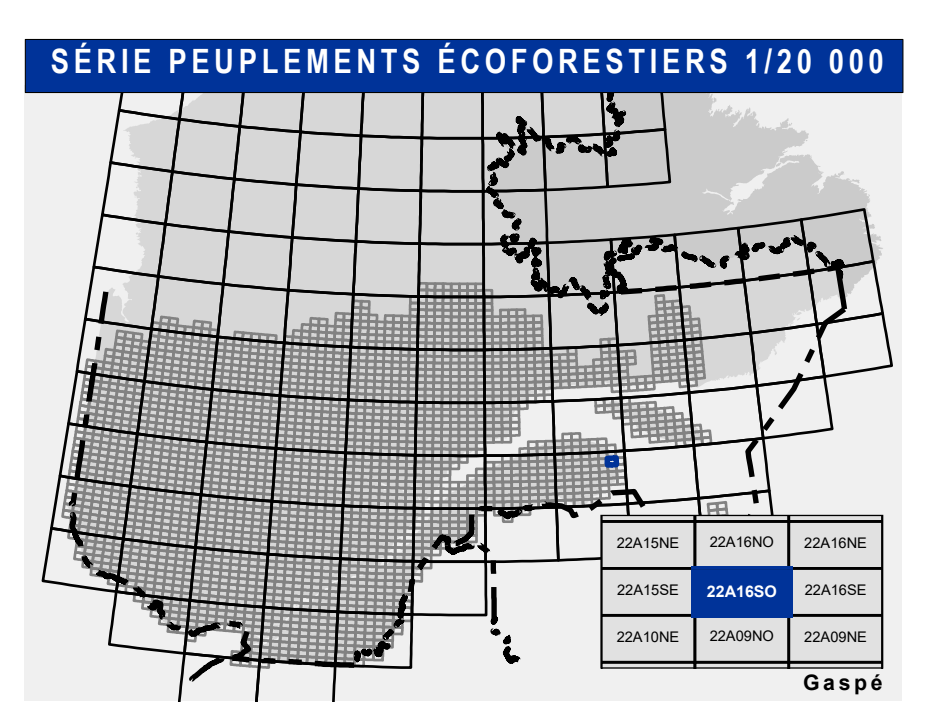
BRO	Bûches en vie	CUT	Coupe de jarriage
CBA	Coupe par bandes	CUP	Coupe progressive irrégulière
CVU	Coupe avec protection des tiges à diamètre variable	CUP	Coupe progressive irrégulière

TERRAINS FORESTIERS IMPRODUCTIFS

DH	Dénué ou semi-dénué humide	A	Nulle	0% à 3%
DS	Dénué ou semi-dénué sec	B	Faible	4% à 9%
AL	Aulnaie	C	Douce	9% à 15%
		D	Moyenne	16% à 30%
		E	Fort	31% à 40%
		F	Extrême	41% et plus
		S	Sommet	Enroulé de 41% et plus

CODE NON FORESTIER

A	Terrain agricole	GO	Graissière
AE	Site d'emplacement et d'exploitation de plus d'un an	ND	Nécessité, site exécuté
AE	Terrain agricole localisé dans les secteurs à vocation forestière	LT	Ligne de transport d'énergie
AF	Mieux fortement perturbé par l'activité humaine (dérive)	NF	Niveau faiblement perturbé par l'activité humaine (dérive)
AO	Mieux faiblement perturbé par l'activité humaine (non-derive)	NX	Inclusion non exploitée à l'intérieur d'un traitement agricole
CF	Camp forestier	RO	Route et autoroute (emprise)



Voies de communication et ponts

- Classe 1, HN - Hors norme
- Classe 2
- Classe 3
- Classe 4
- NC - Non classé, ne répond pas aux critères HN, 1 à 4
- NF - Non forestier (Adresse Québec)
- Post forestier

Hydrographie écoforestière

- Cours d'eau intermittent
- Cours d'eau permanent, canal
- Hydrographie

Obstacles et infrastructures

- Bâtiment, silo, réservoir
- Chute, rapide, écueil
- Centre de ski alpin
- Hydrobasé
- Mine à ciel ouvert
- Pylône
- Terrain de camping
- Tour de télécommunication, tour
- Barrage, barrage de castor
- Remonte mécanique
- Ligne de transport d'énergie

Courbe de niveau

- Courbe de niveau maitresse
- Courbe de niveau intermédiaire
- Eskar

Morcellement

- Morcellement foncier

Frontières

- Frontière internationale
- Frontière interprovinciale
- Frontière Québec - Terre-Neuve-et-Labrador (cette frontière n'est pas définitive)

Peuplement écoforestier

- Peuplement écoforestier
- Peuplement improductif
- Peuplement non forestier

Métadonnées

- Surface de référence géodésique: Ellipsoïde GRS 80
- Système de coordonnées géographiques: NAD 83 (CGRS)
- Projection cartographique: Méridien transverse modifiée (MTM), zone de 3°
- Système de coordonnées planes du Québec (SCQP): Fausses 3
- Origine des altitudes: CGVD 28 (Niveau moyen des mers)
- Équidistance des courbes de niveau: 10 mètres
- Déclinaison magnétique au centre de la feuille en 2006: 20° 30' OUEST
- Coordonnées géographiques au centre de la feuille: 64°22'29" 48°49'45"
- Longitude (origine méridien central): 64° 30' ouest
- Latitude d'origine (équateur): 0°
- Coordonnées d'origine: X: 304 800 mètres; Y: 0 mètre
- Facteur d'échelle: 0.999

Donnée
Assise cartographique (données topographiques)
hydrographie surfacique

Informations forestières
Numéro inventaire écoforestier: 5e programme
Année des photos pour la production de la carte (Superficie de recouvrement principale): 2016
Date de mise à jour provinciale: Juin 2021
Superficie minimale d'appellation des peuplements: 4 hectares

Réalisation
Production: Ministère des Forêts, de la Faune, et des Parcs
Direction des inventaires forestiers: 2150, 4e Avenue Ouest, suite A108 Québec (Québec), G1M 2K5
Date: 08/06/2021

Diffusion
Direction des inventaires forestiers

AVERTISSEMENT
Les limites de morcellement foncier représentées sur cette carte n'ont aucune valeur légale. Ces limites sont NON OFFICIELLES et sont utilisées à titre indicatif.
La couche de chemins est produite par le MFFP avec la collaboration du MERN via le système ROUTARD et présente l'information la plus à jour disponible.
© Gouvernement du Québec

22A16S0
(22A16-200-0101)

Date: 14/04/2005
08/06/2021

Organisme: Ministère des Ressources naturelles et de la Faune
Ministère des Forêts, de la Faune et des Parcs

