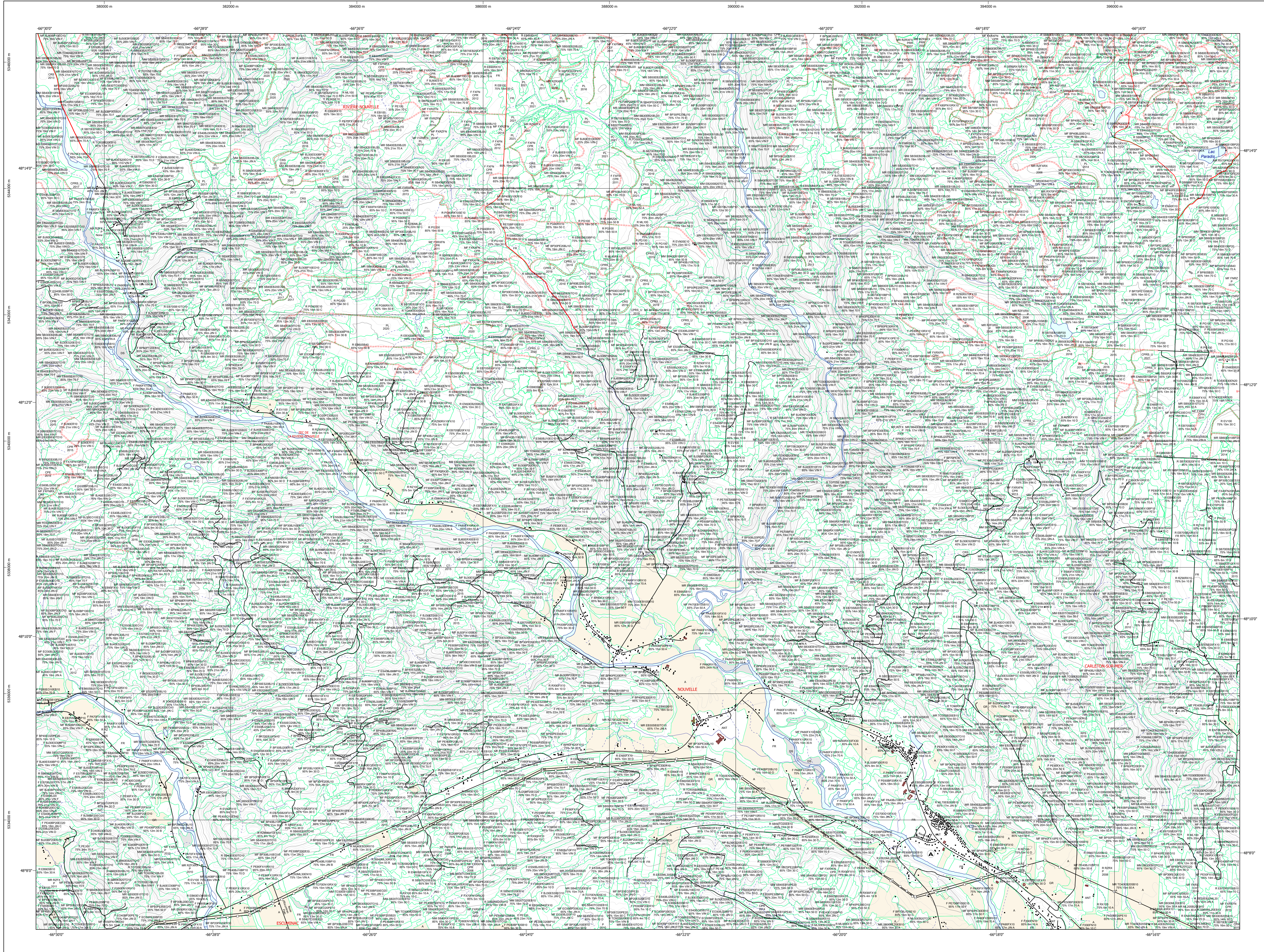


# Carte écoforestière

### STRATIFICATION ÉCOFORESTIÈRE



**Paramètres utilisés pour la cartographie**

Code	Description	+7m	-7m	Improductif	Non Forestier
F	Essence de feuillus	X	X		
R	Essence de résineux	X	X		
I	Intervention d'origine	X	X		
OP	Opérations	X	X		
2007	Année d'intervention d'origine	X	X		
2018	Année d'intervention partielle	X	X		
2019	Année d'intervention partielle	X	X		
2020	Année d'intervention partielle	X	X		

**Exemple d'appellation**

Code	Description	+7m	-7m	Intervention d'origine	Improductif	Non forestier
F	Essence de feuillus	75% 12m JHU	75% 4m 20	CT 2007	BP	DH
R	Essence de résineux					NF

### TYPES DE COUVERT ET ESSENCES

**RÉSINEUX**  
Les résineux constituent 75% ou plus de la surface terrière du peuplement.

**MIXTE À DOMINANCE RÉSINEUSE**  
Les résineux constituent de 55% à 74% de la surface terrière du peuplement.

**MIXTE SANS DOMINANCE**  
Les résineux constituent de 45% à 54% de la surface terrière du peuplement.

**MIXTE À DOMINANCE FEUILLEUSE**  
Les résineux constituent de 25% à 44% de la surface terrière du peuplement.

**FEUILLEUX**  
Les résineux constituent moins de 25% de la surface terrière du peuplement.

CODE RÉSINEUX	CODE FEUILLEUX	CODE FEUILLEUX	
EB	Bouleau gris	FO	Faîne noire
EN	Bouleau jaune	FP	Faîne rouge
EU	Bouleau à paille (blanc)	FB	Faîne à paille
EV	Épicéa de Norvège	CB	Chêne blanc
ME	Épicéa millénaire	CC	Caper cordonné
MH	Mélèze hybride	CC	Chêne à gros fruits
ML	Mélèze laricin	CH	Chêne à petites feuilles
MC	Chêne rouge	CC	Chêne bicoloré
PC	Pin rigide (des côtes)	CA	Chêne rouge
PN	Pin sylvestre	CA	Chêne rouvre
PI	Pin maritime	EA	Érable argenté
PR	Pin résineux	EA	Érable rouge
PS	Pin sylvestre	EO	Érable noir
RX	Résineux mixtes	ES	Érable à sucre
RX	Résineux mixtes	FT	Fraîche à sucre
SB	Sapin baumier	FA	Fraîche à paille
TO	Thuja occidentale	TA	Taïé d'Amérique

**CLASSES D'ÂGE**

PEUPLIÈRES (0 à 20)	30	40	50	60	70	80	90	100	110	120	130
Jeune inéquivalente (JN)											
Vieux inéquivalente (VN)											

**Étage**

Monocage (MO) : Un seul étage composé de tiges homogènes en hauteur et en densité.

B-étage (BI) : Couverture = 25% et Couverture = 25%

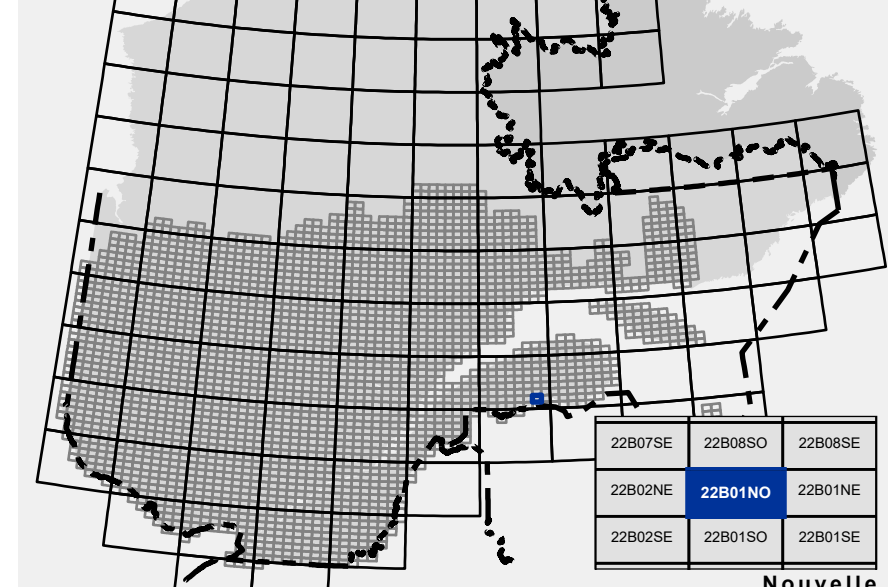
Multicage (MU) : Plus de 2 étages de tiges de 7 mètres et plus. Se retrouvent dans cette catégorie les peuplements jeunes irréguliers (YR) et vieux irréguliers (VR).

CODE PERTURBATIONS D'ORIGINE	CODE INTERVENTIONS PARTIELLES		
BR	Brûls total	CA	Coupe d'assainissement
CH	Chablis total	CA	Coupe d'assainissement
DT	Dépassement total	CA	Coupe d'assainissement
ED	Épidémie grave	CD	Coupe de diamètre
VE	Verges graves	CD	Coupe de diamètre
VER	Verges graves	CD	Coupe de diamètre
BR	Brûls par bandes	CJ	Coupe progressive irrégulière
CBA	Coupe par bandes	CJ	Coupe progressive irrégulière
CV	Coupe avec protection des tiges à diamètre variable	CJ	Coupe progressive irrégulière
CF	Coupe progressive irrégulière phase finale	CJ	Coupe progressive irrégulière
CFI	Coupe progressive irrégulière phase finale	CJ	Coupe progressive irrégulière
CFH	Coupe avec protection de la hauteur	CJ	Coupe progressive irrégulière
CPR	Coupe avec protection de la régénération	CJ	Coupe progressive irrégulière
CPI	Coupe de régénération dans un brûlis	CJ	Coupe progressive irrégulière
CRS	Coupe avec réserve de semencier	CJ	Coupe progressive irrégulière
CS	Coupe de succession	DE	Décapage de la régénération naturelle
DT	Coupe totale	DLD	Coupe à diamètre limite et décapage des années d'âge
ENS	Ensemencement avec mini-semis	DP	Dépassement partiel
ETS	Élimination des tiges résiduelles	DR	Dépassement complet de la régénération naturelle
FR	Friche	DM	Dépassement mécanique de la régénération naturelle
PL	Plantation	ECC	Éclaircie commerciale
PLB	Plantation de boutures	ECC	Éclaircie commerciale
PLR	Plantation avec semis en récipients	ECC	Éclaircie commerciale
RI	Régime de régénération pour constituer l'équipement d'une plantation	ENR	Enrichissement
RIA	Régénération d'une infrastructure abandonnée	ES	Éclaircie individuelle
RS	Régénération en vert d'un plan spécial	ES	Éclaircie individuelle
RSP	Régénération en vert d'un plan spécial	FSC	Faune à l'échelle du site
RTA	Régime de régénération	PTA	Coupe progressive irrégulière par trouées grandes
RP	Recette dans les bandes vertes	RP	Recette dans les bandes vertes
RH	Regain de régénération	RH	Regain de régénération
RIB	Regain de régénération	RH	Regain de régénération
RC	Regain de régénération	RH	Regain de régénération
RD	Regain de régénération	RH	Regain de régénération
RE	Regain de régénération	RH	Regain de régénération
RF	Regain de régénération	RH	Regain de régénération
RG	Regain de régénération	RH	Regain de régénération
RH	Regain de régénération	RH	Regain de régénération
RJ	Regain de régénération	RH	Regain de régénération
RL	Regain de régénération	RH	Regain de régénération
RM	Regain de régénération	RH	Regain de régénération
RS	Regain de régénération	RH	Regain de régénération
RSP	Regain de régénération	RH	Regain de régénération
RTP	Regain de régénération	RH	Regain de régénération

CODE TERRAINS FORESTIERS IMPRODUCTIFS	CODE CLASSES DE PENTE	DESIGNATION	TAUX D'INCLINAISON
DH	A	Null	0% à 3%
DI	B	Faible	4% à 9%
DL	C	Douce	9% à 15%
AL	D	Moyenne	16% à 20%
	E	Force	21% à 40%
	F	Extrême	41% et plus
	S	Sommets	

CODE NON FORESTIER	CODE NON FORESTIER
A	Terrien agricole
AP	Aire d'empiètement et d'embranchement de plus
AT	Ligne de transport d'énergie
AF	Terrien agricole localisé dans les secteurs à vocation forestière
ANT	Mieux fortement perturbé par l'activité humaine (non-bois)
CFO	Camp forestier
GR	Gravée
IND	Site inondé, site exposé
L	Ligne de transport d'énergie
NF	Mieux faiblement perturbé par l'activité humaine (non-bois)
NX	Inclusion non exploitée à l'intérieur d'un traitement
RO	Route et autoroute (emprise)

### SÉRIE PEUPLIÈRES ÉCOFORESTIÈRES 1/20 000



### Voies de communication et ponts

- Classe 1, HN - Hors norme
- Classe 2
- Classe 3
- Classe 4-5
- NC - Non classé, ne répond pas aux critères HN, 1 à 4
- NF - Non forestier (Adresse Québec)
- Pont forestier

### Obstacles et infrastructures

- Bâtiment, site, réservoir
- Chute, rapide, écueil
- Centre de ski alpin
- Hydrobase
- Mine à ciel ouvert
- Pylône
- Terrain de camping
- Tour de télécommunication, tour
- Barrage, barrage de castor
- Remonte mécanique
- Ligne de transport d'énergie

### Courbe de niveau

- Courbe de niveau mètre
- Courbe de niveau intermédiaire
- Esker

### Peuplement écoforestier

- Peuplement écoforestier
- Peuplement improductif
- Peuplement non forestier

### Matadonnées

- Surface de référence géodésique
- Système de référence géodésique
- Projet cartographique
- Origine des altitudes
- Équidistance des courbes de niveau
- Déclinaison magnétique au centre de la feuille en 2006
- Coordonnées géographiques au centre
- Longitude d'origine (méridien central)
- Latitude d'origine (équateur)
- Coordonnées d'origine
- Facteur d'échelle

### Métadonnées

- Ellipsoïde GR5 80
- NSD 83 (CCRS)
- Mercurator transverse modifiée (MTM), zone de 3°
- Système de coordonnées planes du Québec (SCQP) false
- CGVD 28 (Niveau moyen de mer)
- 10 mètres
- 19°-49' OUEST
- Coordonnées géographiques au centre
- 68°22'29" O 68°11'15" N
- Longueur (mètre)
- 67°30' ouest
- Latitude d'origine (équateur)
- 0°
- Coordonnées d'origine
- X: 304 800 mètres; Y: 0 mètre
- Facteur d'échelle
- 0.9999

### Sources

- Donnée
- Assise cartographique (données topographiques)
- hydrotopos
- Organisme
- Ministère des Ressources naturelles et de la Faune
- Ministère des Ressources naturelles et des Forêts
- Date
- 14/04/2005
- 22/09/2023

### Informations forestières

- Année de photos pour la production de la carte
- 2016
- Année de mise à jour provinciale
- 2016
- Superficie minimale d'appellation des peuplements
- 4 hectares

### Réalisation

- Ministère des Ressources naturelles et des Forêts
- 2016
- Direction de la cartographie et de la planification
- 2016

### AVERTISSEMENT

Les limites de morcellement foncier représentées sur cette carte n'ont aucune valeur légale. Ces limites sont NON OFFICIELLES et sont utilisées qu'à titre indicatif.

La couche de chemin est produite par le MRNF à partir du système ROUTARD et présente l'information la plus à jour disponible.

©Gouvernement du Québec