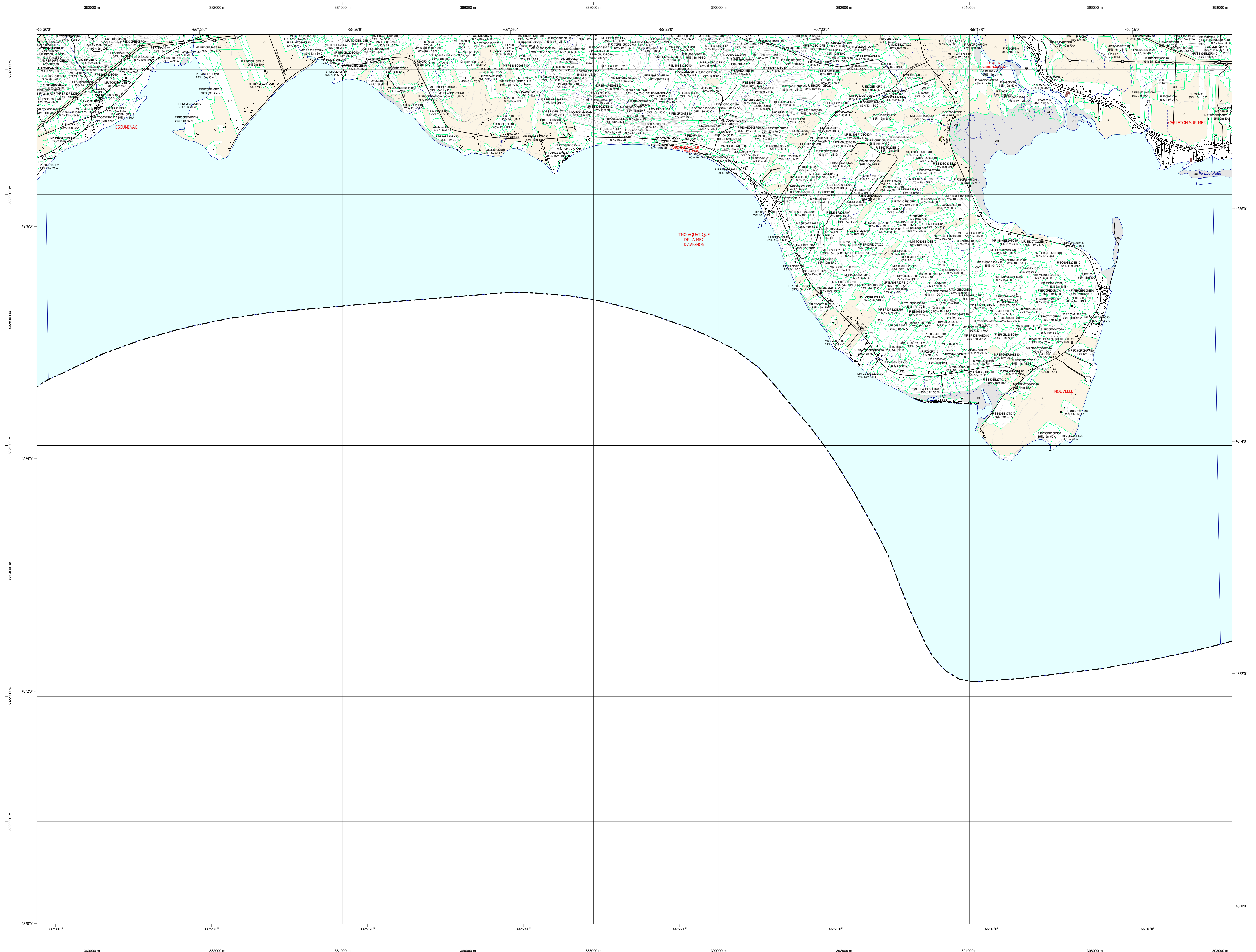


Carte écoforestière



STRATIFICATION ÉCOFORESTIÈRE

Paramètres utilisés pour la cartographie

Code	Description	+7m	-7m	Improductif	Non Forestier
F	Essence de feuillus	X	X		
R	Essence de résineux	X	X		
M	Mixte	X	X		
I	Improductif			X	
NF	Non forestier				X

Exemple d'appellation

+7m de hauteur	-7m de hauteur	Intervention d'origine	Intervention partielle	Improductif	Non forestier
F	R	R	R		
75% 12m JIN	75% 4m 20	CT 2007	2018	DH	NF

TYPES DE COUVERT ET ESSENCES
RÉSINEUX
 Les résineux constituent 75% et plus de la surface terrière du peuplement.
MIXTE À DOMINANCE RÉSINEUSE
 Les résineux constituent de 55% à 74% de la surface terrière du peuplement.
MIXTE SANS DOMINANCE
 Les résineux constituent de 45% à 54% de la surface terrière du peuplement.
MIXTE À DOMINANCE FEUILLEUSE
 Les résineux constituent de 25% à 44% de la surface terrière du peuplement.
FEUILLEUX
 Les résineux constituent moins de 25% de la surface terrière du peuplement.

CODE RÉSINEUSES	CODE FEUILLEUSES	CODE FEUILLEUSES
EB Épette blanche	BO Bouleau gris	FO Fôine noir
EN Épette noire	BJ Bouleau jeune	FR Fôine rouge
EU Épette rouge	BP Bouleau à papier (blanc)	FR Fôine
EV Épette de Norvège	CB Chêne blanc	FT Feuillus tolérants à l'ombre
MA Mélèze européen	CC Cayer cordonne	FX Feuillus indétectés
MH Mélèze hybride	CO Chêne à gros fruits	FZ Feuillus redoutés indétectés
ML Mélèze laricin	CH Chêne à petites feuilles	HC Hêtres à grandes feuilles
MI Mélèze japonais	CI Chêne bicoloré	NC Noyer cendré
PC Pin rigide (des corbeaux)	CR Chêne rouge	OA Orme d'Amérique
PI Pin sylvestre	CS Cayer à fruits doux	OM Orme
PN Pin nain	CA Chêne blanc	OV Ostryer de Virginie
PS Pin rouge	EA Ébale argente	PA Peuplier baumier
RX Résineux indétectés	ED Ébale noir	PE Peuplier naturel
SB Sapin baumier	ES Ébale à sucre	PR Peuplier d'Amérique
TO Thuya occidental	FR Fôine blanc (d'Amérique)	TA Tilleul d'Amérique
	FN Feuillus non commerciaux	

CLASSES D'ÂGE

PEUPLIEMENTS ÉQUIVENS	10 (0 à 20)	30 (21 à 40)	60 (41 à 80)	90 (81 à 100)	110 (101 à 120)	130 (121 et plus)
PEUPLIEMENTS INÉQUIVENS	Jeune inéquienne (JIN)			Vieux inéquienne (VIN)		

Étagement (structure verticale des tiges de 7 m et plus)

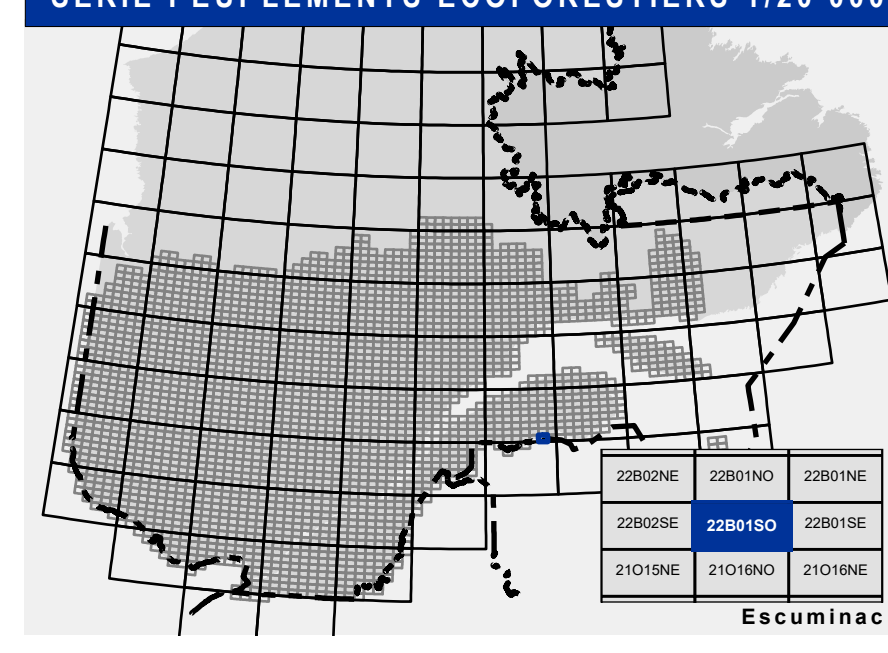
Étage	Intérieur (INF)	Supérieur (SUP)
Monotage (MO)	Un seul étage composé de tiges homogènes en hauteur et couverture > 25%	
B-étage (BI)	Couverture > 25%	et Couverture > 25%
Multitage (MU)	Plus de 2 étages de tiges de 7 mètres et plus. Se retrouvent dans cette catégorie les peuplements jeunes irréguliers (JIR) et vieux irréguliers (VIR).	

CODE PERTURBATIONS D'ORIGINE	CODE INTERVENTIONS PARTIELLES
BR Brûls total	CA Coupe d'assainissement
CH1 Chablis total	CB Coupe par bandes
DT Dépeçage total	CAM Coupe d'amélioration
ES Epidémie grave	CD Coupe en damier
VEP Végétation grise	CE Coupe à diamètre limite
	CEA Coupe progressive irrégulière
	CIP Coupe progressive irrégulière
	CJ Coupe de jarriage
	CJG Coupe de jarriage par pied d'arbre ou groupe d'arbres
	CJT Coupe de jarriage par trouées par trouées
	CON Conversion de peuplement
	CP Coupe partielle
	CPG Coupe progressive d'ensemencement (résineux)
	CPF Coupe progressive d'ensemencement (feuillus)
	CPH Coupe progressive d'ensemencement (mélange)
	CPJ Coupe progressive irrégulière
	CPK Coupe progressive d'ensemencement
	CTR Coupe par trouées
	DEG Dépeçage de la régénération naturelle ou de jarriage
	DLD Coupe à diamètre limite et dépeçage des arbres d'avenir
	DP Dépeçage partiel
	DR Dépeçage critique de la régénération naturelle
	DRM Dépeçage mécanique de la régénération naturelle
	ETN Éclaircie commerciale
	EC Éclaircie commerciale d'étalement
	ENR Enrichissement
	EPL Recette dans les boîtes touchées
	PLN Plantation à racines nues
	PLR Plantation avec semis en récipients
	PRR Regarni de régénération pour constituer l'équipement d'une plantation
	RCR Régénération d'une infrastructure abandonnée
	REA Réhabilitation de site d'infrastructure abandonnée
	RPS Réhabilitation en vertu d'un plan spécial d'aménagement
	PTA Coupe progressive irrégulière par trouées agrandies
	RPB Recette dans les bandes vertes
	RBV Recette dans les bandes vertes
	RRR Regarni de régénération
	RRR Regarni de régénération aucune régénération visible sur la photo aérienne
	RNR Regarni racines nues
	RRP Regarni de régénération pour l'équipement de plantation
	RNR Regarni récipients

CODE TERRAINS FORESTIERS IMPRODUCTIFS	CODE CLASSES DE PENTE	DÉSIGNATION	TALUS D'INCLINAISON
DH	A	Nulle	0% à 3%
DS	B	Faible	4% à 9%
AL	C	Douce	9% à 15%
	D	Moyenne	16% à 30%
	E	Forte	31% à 40%
	F	Excessive	41% et plus
	S	Sommet	Entouré de 41% et plus

CODE NON FORESTIER	CODE NON FORESTIER
A	CR
AE	ND
AF	LTE
ANT	NF
CFO	NX
	RO

SÉRIE PEUPLIEMENTS ÉCOFORESTIERS 1/20 000



Voies de communication et ponts

- Classe 1, HN - Hors norme
- Classe 2
- Classe 3
- Classe 4-5
- NC - Non classé, ne répond pas aux critères HN, 1 à 4
- NF - Non forestier (Adresse Québec)
- Post forestier

Hydrographie écoforestière

- Cours d'eau intermittent
- Cours d'eau permanent, canal
- Hydrographie

Obstacles et infrastructures

- Bâtiment, silo, réservoir
- Chute, rapide, écueil
- Centre de ski alpin
- Hydrobase
- Mine à ciel ouvert
- Pyloène
- Terrain de camping
- Tour de télécommunication, tour
- Barrière, barrage de castor
- Remonte mécanique
- Ligne de transport d'énergie

Courbe de niveau

- Courbe de niveau maitresse
- Courbe de niveau intermédiaire
- Esker

Morcellement

- Morcellement foncier

Frontières

- Frontière internationale
- Frontière interprovinciale
- Frontière Québec - Terre-Neuve-et-Labrador (cette frontière n'est pas définitive)

Peuplement écoforestier

- Peuplement écoforestier
- Peuplement improductif
- Peuplement non forestier

Métadonnées

- Surface de référence géodésique: Ellipsoïde GRS 80
- Système de référence géodésique: NAD 83 (CGRS)
- Projection cartographique: Mercator transverse modifiée (MTM), zone de 3°
- Système de coordonnées planes du Québec (SCQP): fuseau 4
- Origine des altitudes: CGVD 28 (Niveau moyen des mers)
- Équidistance des courbes de niveau: 10 mètres
- Déclinaison magnétique au centre de la feuille en 2006: 10° 36' OUEST
- Coordonnées géographiques au centre de la feuille en 2006: 66° 22' 23" O 48° 3' 45" N
- Longitude d'origine (méridien central): 67° 30' ouest
- Latitude d'origine (équateur): 0°
- Coordonnées d'origine: X : 304 800 mètres; Y : 0 mètre
- Facteur d'échelle: 0,999

Sources

Donnée: Assise cartographique (données topographiques) hydrographie surcouche

Informations forestières: Numéro inventaire adossé: 5e programme 2016

Année des photos pour la production de la carte (Superficie de recouvrement principale): 2016

Date de mise à jour provinciale: Juin 2022

Superficie minimale d'appellation des peuplements: 4 hectares

Réalisation

Production: Ministère des Forêts, de la Faune, et des Parcs

Direction des inventaires forestiers: 2702, 4e Avenue Ouest, suite A108 Québec (Québec), G1W 6K1

Diffusion: Direction des inventaires forestiers

AVERTISSEMENT

Les limites de morcellement foncier représentées sur cette carte n'ont aucune valeur légale. Ces limites sont NON OFFICIELLES et sont utilisées qu'à titre indicatif.

La couche de chemins est produite par le MFFP avec la collaboration du MERN via le système ROUTARD et présente l'information la plus à jour disponible.

©Gouvernement du Québec