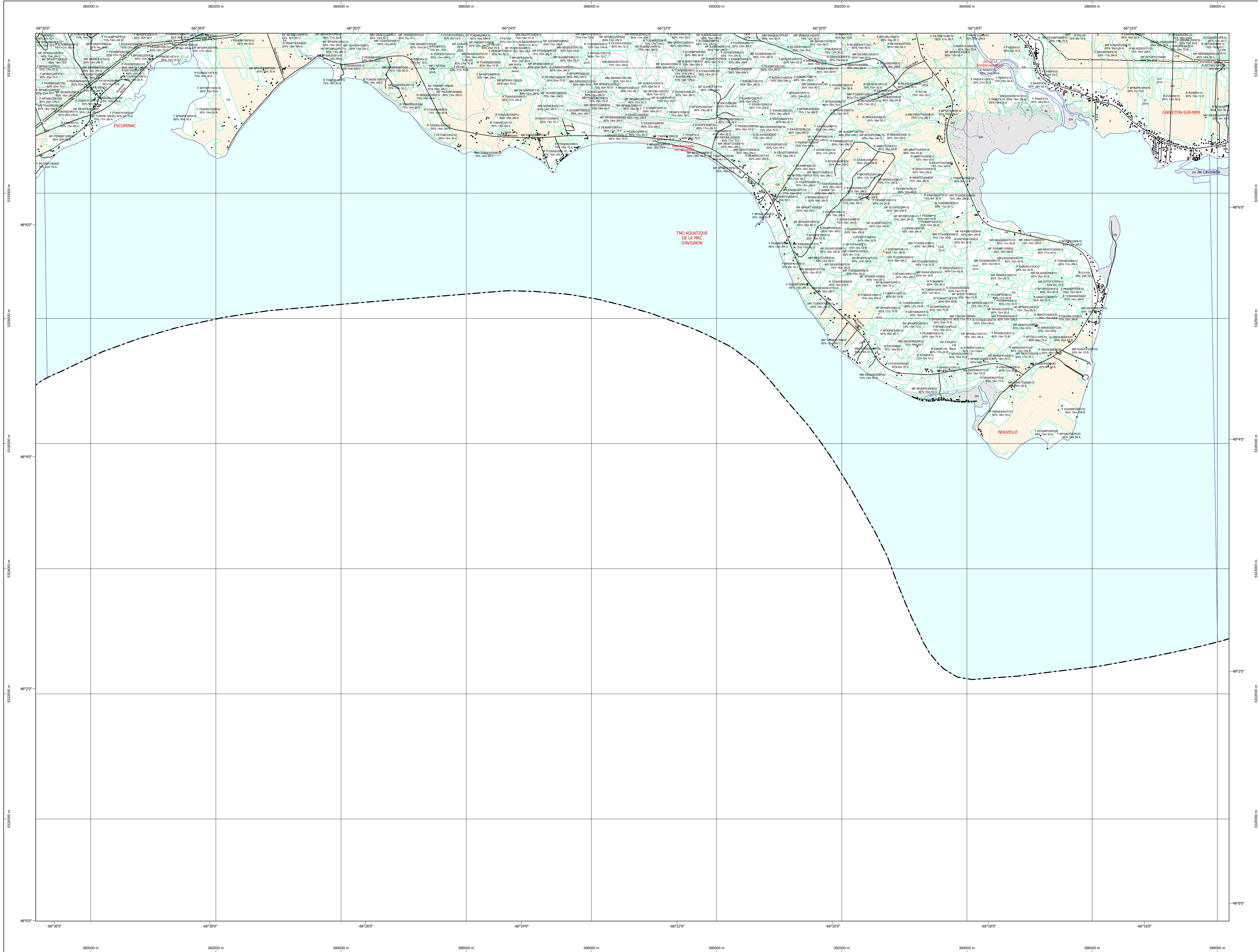


# Carte écoforestière

## STRATIFICATION ÉCOFORESTIÈRE



Code	Description	+7m	-7m	Improductif	Non Forestier
EM	Essence de Sapin	X	X		
L	État du couvert forestier (NF)	X	X		
L2	Hauteur (mètres pieds)	X	X		
CT	Intervention d'origine	X	X		
2007	Année d'intervention d'origine	X	X		
EP	Essence d'origine	X	X		
EP2	Intervention partielle	X	X		
2018	Année d'intervention partielle	X	X		
EP	Essence de origine	X	X	X	
IMP	Code de source de Sapin	X	X	X	X

La densité est estimée par diamètre, soit avec des valeurs ± 5%, à l'exception de la valeur 25% (25 ± 20%).

+7m de hauteur	-7m de hauteur	Intervention d'origine	Intervention partielle	Improductif	Non forestier
EM	EM	CT	EP	DH	IMP
75% 12m JIN	75% 4m 20	CT	2018		

**TYPES DE COUVERT ET ESSENCES**

**RÉSINEUX**  
Les résineux constituent 75% et plus de la surface terrière du peuplement.  
R  
MIXTE À DOMINANCE RÉSINEUSE  
Les résineux constituent de 55% à 74% de la surface terrière du peuplement.  
MR  
MIXTE SANS DOMINANCE  
Les résineux constituent de 45% à 54% de la surface terrière du peuplement.  
MM  
MIXTE À DOMINANCE FEUILLEUSE  
Les résineux constituent de 25% à 44% de la surface terrière du peuplement.  
MF  
FEUILLEUX  
Les résineux constituent moins de 25% de la surface terrière du peuplement.  
F

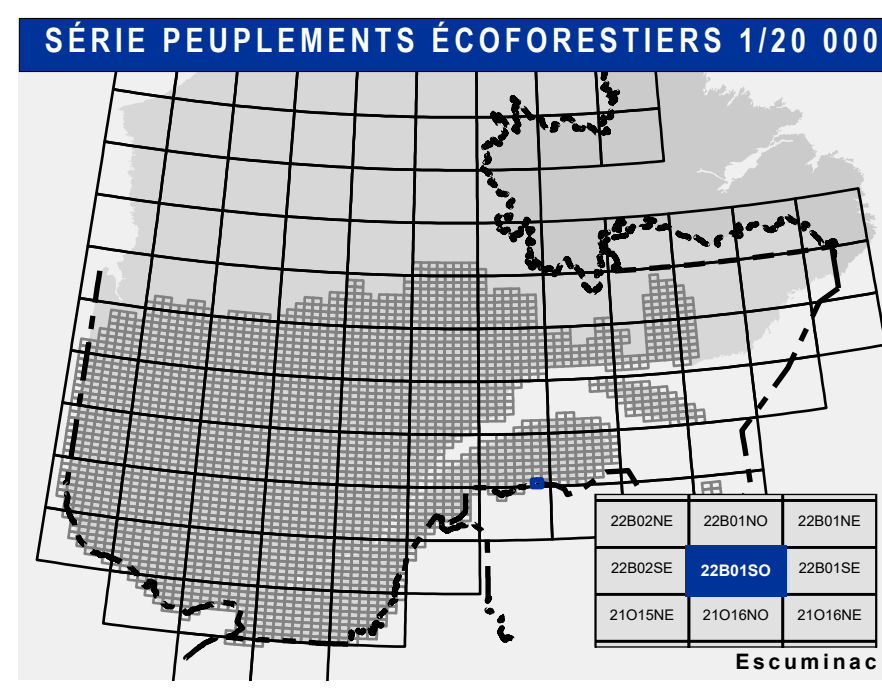
CODE RÉSINEUSES	CODE FEUILLEUX	CODE FEUILLEUX
EB	BO	FO
EN	BL	FR
EU	BR	FF
EV	CB	FT
ME	CC	FX
MH	CD	FZ
MA	CH	HA
ML	CI	NC
PC	CR	NA
PD	CS	NE
PI	EA	OV
PM	EB	PA
PS	ED	PE
PR	EE	PF
RX	ES	PL
RY	ET	PN
SB	FA	PT
SH	FB	TA
TH	FC	TC
TO	FD	TD

PEUPLIEMENTS ÉQUIVIENS (0 à 20)	30 (21 à 40)	40 (41 à 60)	60 (61 à 80)	80 (81 à 100)	100 (101 à 120)	120 (121 et plus)
PEUPLIEMENTS INÉQUIVIENS	Jeune inéquienne (JIN)			Vieux inéquienne (VIN)		
Étagement (structure verticale des tiges de 7 m et plus)						
Intérieur (INF)		Supérieur (SUP)				
Monotage (MO) : Un seul étage composé de tiges homogènes en hauteur et couverture > 25%						
B-étage (B) : Couverture > 25%		et		Couverture > 25%		
Multitage (MU) : Plus de 2 étages de tiges de 7 mètres et plus. Se retrouvent dans cette catégorie les peuplements jeunes inéquiers (JIN) et vieux inéquiers (VIN).						

CODE PERTURBATIONS D'ORIGINE	CODE INTERVENTIONS PARTIELLES
BR	CA
CH	CB
DT	CC
ES	CD
VEP	CE
BRO	CF
CBA	CG
CBT	CH
CDV	CI
CF	CJ
CFE	CK
CFI	CL
CFH	CM
CFJ	CN
CFK	CO
CFL	CP
CFM	CQ
CFN	CR
CFP	CS
CFQ	CT
CFR	CU
CFV	CV
CFW	CX
CFX	CY
CFY	CZ
CFZ	DA
CGA	DB
CGB	DC
CGC	DD
CGD	DE
CGE	DF
CGF	DG
CGG	DH
CGH	DI
CGI	DJ
CGJ	DK
CGK	DL
CGL	DM
CGM	DN
CGN	DO
CGO	DP
CGP	DQ
CGQ	DR
CGR	DS
CGS	DT
CGT	DU
CGU	DV
CGV	DW
CGW	DX
CGX	DY
CGY	DZ
CGZ	EA
CHA	EB
CHB	EC
CHC	ED
CHD	EE
CHE	EF
CHF	EG
CHG	EH
CHH	EI
CHI	EJ
CHJ	EK
CHK	EL
CHL	EM
CHM	EN
CHN	EO
CHO	EP
CHP	EQ
CHR	ER
CHS	ES
CHT	ET
CHU	EU
CHV	EV
CHW	EW
CHX	EX
CHY	EY
CHZ	EZ

CODE TERRAINS FORESTIERS IMPRODUCTIFS	CODE CLASSES DE PENTE
DH	A
DS	B
AL	C
	D
	E
	F
	G
	H
	I

CODE NON FORESTIER	CODE NON FORESTIER
A	CR
AE	ND
AF	LTE
ANT	NF
ANT	NX
CF	RO



- Voies de communication et ponts**
  - Classe 1, HN - Hors norme
  - Classe 2
  - Classe 3
  - Classe 4-5
  - NC - Non classé, ne répond pas aux critères HN, 1 à 4
  - NF - Non forestier (Adresse Québec)
  - Post forestier
- Hydrographie écoforestière**
  - Cours d'eau intermittent
  - Cours d'eau permanent, canal
  - Hydrographie
- Obstacles et infrastructures**
  - Bâtiment, silo, réservoir
  - Chute, rapide, écueil
  - Centre de ski alpin
  - Hydrobasé
  - Mine à ciel ouvert
  - Pylobasé
  - Terrain de camping
  - Tour de télécommunication, tour
  - Barrière, barrage de castor
  - Remonte mécanique
  - Ligne de transport d'énergie
- Courbe de niveau**
  - Courbe de niveau maitresse
  - Courbe de niveau intermédiaire
  - Esker
- Morcellement**
  - Morcellement foncier
- Frontières**
  - Frontière internationale
  - Frontière interprovinciale
  - Frontière Québec - Terre-Neuve-et-Labrador (cette frontière n'est pas définitive)
- Peuplement écoforestier**
  - Peuplement écoforestier
  - Peuplement improductif
  - Peuplement non forestier
- Métadonnées**
  - Surface de référence géodésique: Ellipsoïde GRS 80
  - Système de référence géodésique: Méridien transverse modifiée (MTM), zone de 3°
  - Projection cartographique: Système de coordonnées planes du Québec (SCQP) fuseau 6
  - Origine des altitudes: CGVD 28 (Niveau moyen des mers)
  - Équidistance des courbes de niveau: 10 mètres
  - Déclinaison magnétique au centre de la feuille en 2006: 60° 22' 23" O 48° 3' 45" N
  - Longitude d'origine (méridien central): 67° 30' ouest
  - Latitude d'origine (équateur): 0°
  - Coordonnées d'origine: X : 304 800 mètres; Y : 0 mètre
  - Facteur d'échelle: 0.999
- Sources**
  - Donnée: Assise cartographique (données topographiques)
  - Hydrographie: Ministère des Ressources naturelles et de la Faune
  - Date: 14/04/2005
  - 22/09/2023
- Informations forestières**
  - Numéro d'inventaire adhésif: 5e inventaire
  - Année des photos pour la production de la carte: 2016
  - Régénération d'une infrastructure: Direction des investissements forestiers
  - Date de mise à jour provinciale: Octobre 2023
  - Superficie minimale d'appellation des peuplements: 4 hectares
- Réalisation**
  - Production: Ministère des Ressources naturelles et des Forêts
  - Direction des investissements forestiers: 2760, 4e Avenue Ouest, suite A109 Québec (Québec), G1R 6S1
  - Diffusion: Direction des investissements forestiers
- AVERTISSEMENT**
  - Les limites de morcellement foncier représentées sur cette carte n'offrent aucune valeur légale. Ces limites sont NON OFFICIELLES et sont utilisées qu'à titre indicatif.
  - La couche de chemin est produite par le MRNF à partir du système ROUTARD et présente l'information la plus à jour disponible.
  - © Gouvernement du Québec