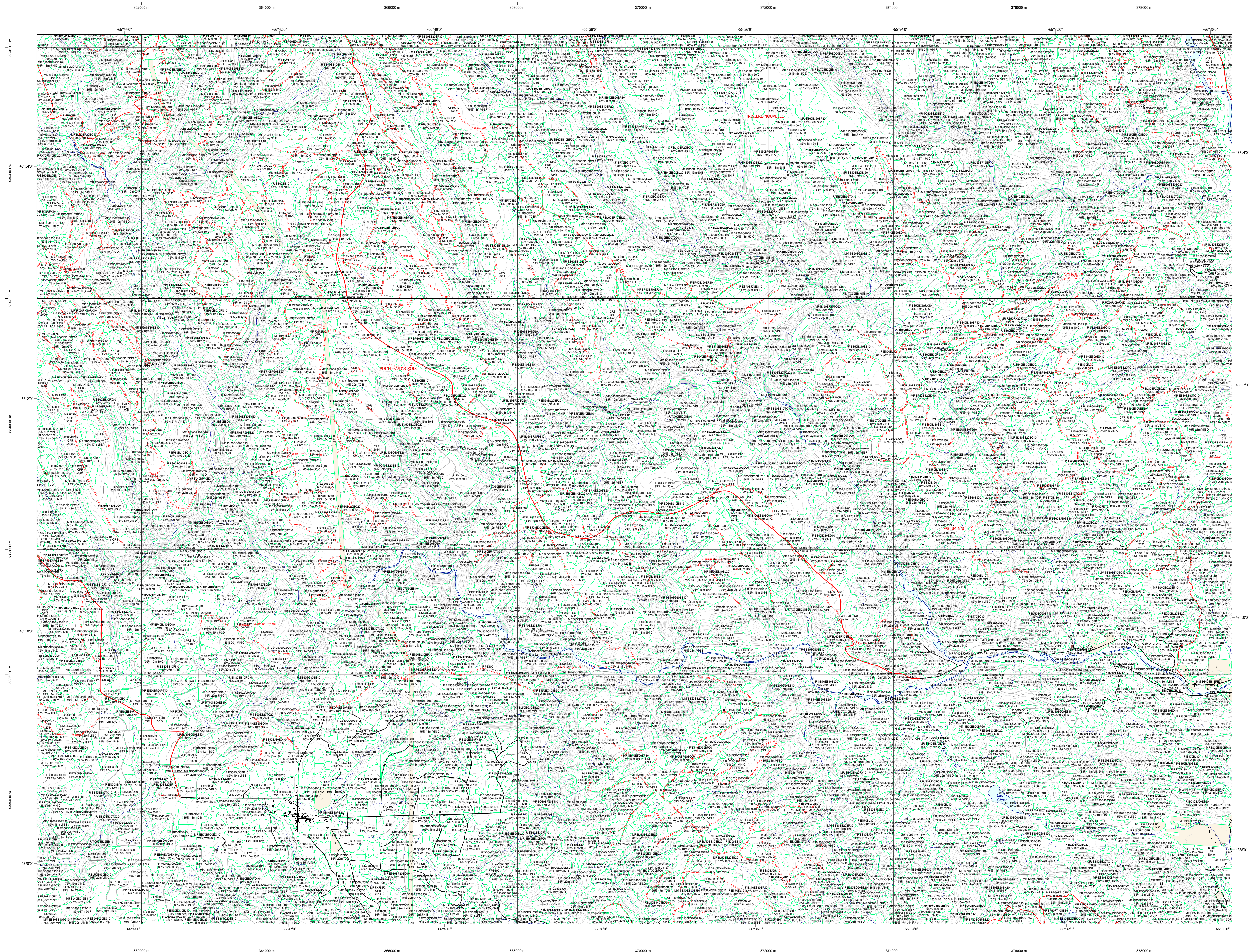


Carte écoforestière

STRATIFICATION ÉCOFORESTIÈRE



Paramètres utilisés pour la cartographie

Code	Description	+7m	-7m	Improductif	Non forestier
F	Essence de feuillus	X	X		
CT	Année d'intervention d'origine	X	X		
2007	Année d'intervention d'origine	X	X		
2018	Année d'intervention partielle	X	X		
2019	Année d'intervention partielle	X	X		
2020	Année d'intervention partielle	X	X		
2021	Année d'intervention partielle	X	X		
2022	Année d'intervention partielle	X	X		
2023	Année d'intervention partielle	X	X		
2024	Année d'intervention partielle	X	X		
2025	Année d'intervention partielle	X	X		
2026	Année d'intervention partielle	X	X		
2027	Année d'intervention partielle	X	X		
2028	Année d'intervention partielle	X	X		
2029	Année d'intervention partielle	X	X		
2030	Année d'intervention partielle	X	X		
2031	Année d'intervention partielle	X	X		
2032	Année d'intervention partielle	X	X		
2033	Année d'intervention partielle	X	X		
2034	Année d'intervention partielle	X	X		
2035	Année d'intervention partielle	X	X		
2036	Année d'intervention partielle	X	X		
2037	Année d'intervention partielle	X	X		
2038	Année d'intervention partielle	X	X		
2039	Année d'intervention partielle	X	X		
2040	Année d'intervention partielle	X	X		
2041	Année d'intervention partielle	X	X		
2042	Année d'intervention partielle	X	X		
2043	Année d'intervention partielle	X	X		
2044	Année d'intervention partielle	X	X		
2045	Année d'intervention partielle	X	X		
2046	Année d'intervention partielle	X	X		
2047	Année d'intervention partielle	X	X		
2048	Année d'intervention partielle	X	X		
2049	Année d'intervention partielle	X	X		
2050	Année d'intervention partielle	X	X		

Exemple d'appellation

+7m de hauteur	-7m de hauteur	Intervention d'origine	Intervention partielle	Improductif	Non forestier
F	F	CT 2007	CT 2018	DM	NF

TYPES DE COUVERT ET ESSENCES

RESINEUX
Les résineux constituent 75% plus de la surface terrière du peuplement.

MIXTE À DOMINANCE RESINEUSE
Les résineux constituent de 55% à 74% de la surface terrière du peuplement.

MIXTE SANS DOMINANCE
Les résineux constituent de 45% à 54% de la surface terrière du peuplement.

MIXTE À DOMINANCE FEUILLEUSE
Les résineux constituent de 25% à 44% de la surface terrière du peuplement.

FEUILLEUX
Les résineux constituent moins de 25% de la surface terrière du peuplement.

CODE RESINEUX	CODE FEUILLEUX	CODE FEUILLEUX
EB	BG	FO
EN	BJ	FR
EU	BL	FX
EV	BM	FZ
EA	BN	FA
EM	BO	FB
EL	BP	FC
ED	BQ	FD
EE	BR	FE
EF	BS	FF
EG	BT	FG
EH	BV	FH
EI	BW	FI
EJ	BX	FJ
EK	BY	FK
EL	BZ	FL
EM	C0	FM
EN	C1	FN
EO	C2	FO
EP	C3	FP
EQ	C4	FR
ER	C5	FS
ES	C6	FT
ET	C7	FU
EU	C8	FV
EV	C9	FW
EW	CA	FX
EX	CB	FY
EY	CC	FZ
EZ	CD	GA
EA	CE	GB
EB	CF	GC
EC	CG	GD
ED	CH	GE
EE	CI	GF
EF	CJ	GG
EG	CK	GH
EH	CL	GI
EI	CM	GO
EJ	CN	GP
EK	CO	GQ
EL	CP	GR
EM	CQ	GS
EN	CR	GT
EO	CS	HU
EP	CT	IV
EQ	CU	JV
ER	CV	KV
ES	CW	LV
ET	CX	MV
EU	CY	NV
EV	CA	OV
EW	CB	PV
EX	CC	QV
EY	CD	RV
EZ	CE	SV
EA	CF	TV
EB	CG	UV
EC	CH	VV
ED	CI	WV
EE	CJ	XV
EF	CK	YV
EG	CL	ZV
EH	CM	0V
EI	CN	1V
EJ	CO	2V
EK	CP	3V
EL	CQ	4V
EM	CR	5V
EN	CS	6V
EO	CT	7V
EP	CU	8V
EQ	CV	9V
ER	CW	10V
ES	CX	11V
ET	CY	12V
EU	CA	13V
EV	CB	14V
EW	CC	15V
EX	CD	16V
EY	CE	17V
EZ	CF	18V
EA	CG	19V
EB	CH	20V
EC	CI	21V
ED	CJ	22V
EE	CK	23V
EF	CL	24V
EG	CM	25V
EH	CN	26V
EI	CO	27V
EJ	CP	28V
EK	CQ	29V
EL	CR	30V
EM	CS	31V
EN	CT	32V
EO	CU	33V
EP	CV	34V
EQ	CW	35V
ER	CX	36V
ES	CY	37V
ET	CA	38V
EU	CB	39V
EV	CC	40V

CLASSES D'ÂGE

PEUPLIEMENTS ÉCUEILLIS	0 à 20	21 à 40	41 à 60	61 à 80	81 à 100	101 à 120	121 et plus
PEUPLIEMENTS JEUNES	Jeunes inégaux (JN)			Vieux inégaux (VN)			

Étage
Intérieur (IN) / Supérieur (SUP)

Monétage (MO)
Un seul étage composé de tiges homogènes en hauteur et couverture > 25%

B-étage (BI)
Couverture > 25% et Couverture > 25%

Multitage (MU)
Plus de 2 étages de tiges de 7 mètres et plus. Se retrouvent dans cette catégorie les peuplements jeunes inégaux (JN) et vieux inégaux (VN).

CODE PERTURBATIONS D'ORIGINE	CODE INTERVENTIONS PARTIELLES
BR	CA
BT	CB
BU	CC
BV	CD
BW	CE
BX	CF
BY	CG
BZ	CH
BA	CI
BB	CJ
BC	CK
BD	CL
BE	CM
BF	CN
BG	CO
BH	CP
BI	CQ
BJ	CR
BK	CS
BL	CT
BM	CU
BN	CV
BO	CW
BP	CX
BQ	CY
BR	CA
BS	CB
BT	CC
BU	CD
BV	CE
BW	CF
BX	CG
BY	CH
BZ	CI
BA	CJ
BB	CK
BC	CL
BD	CM
BE	CN
BF	CO
BF	CP
BG	CQ
BH	CR
BI	CS
BJ	CT
BK	CU
BL	CV
BM	CW
BN	CX
BO	CY
BP	CA
BQ	CB
BR	CC
BS	CD
BT	CE
BU	CF
BV	CG
BW	CH
BX	CI
BY	CJ
BZ	CK
BA	CL
BB	CM
BC	CN
BD	CO
BE	CP
BF	CQ
BF	CR
BG	CS
BH	CT
BI	CU
BJ	CV
BK	CW
BL	CX
BM	CY
BN	CA
BO	CB
BP	CC
BQ	CD
BR	CE
BS	CF
BT	CG
BU	CH
BV	CI
BW	CJ
BX	CK
BY	CL
BZ	CM
BA	CN
BB	CO
BC	CP
BD	CQ
BE	CR
BF	CS
BF	CT
BG	CU
BH	CV
BI	CW
BJ	CX
BK	CY
BL	CA
BM	CB
BN	CC
BO	CD
BP	CE
BQ	CF
BR	CG
BS	CH
BT	CI
BU	CJ
BV	CK
BW	CL
BX	CM
BY	CN
BZ	CO
BA	CP
BB	CQ
BC	CR
BD	CS
BE	CT
BF	CU
BF	CV
BG	CW
BH	CX
BI	CY
BJ	CA
BK	CB
BL	CC
BM	CD
BN	CE
BO	CF
BP	CG
BQ	CH
BR	CI
BS	CJ
BT	CK
BU	CL
BV	CM
BW	CN
BX	CO
BY	CP
BZ	CQ
BA	CR
BB	CS
BC	CT
BD	CU
BE	CV
BF	CW
BF	CX
BG	CY
BH	CA
BI	CB
BJ	CC
BK	CD
BL	CE
BM	CF
BN	CG
BO	CH
BP	CI
BQ	CJ
BR	CK
BS	CL
BT	CM
BU	CN
BV	CO
BW	CP
BX	CQ
BY	CR
BZ	CS
BA	CT
BB	CU
BC	CV
BD	CW
BE	CX
BF	CY
BF	CA
BG	CB
BH	CC
BI	CD
BJ	CE
BK	CF
BL	CG
BM	CH
BN	CI
BO	CJ
BP	CK
BQ	CL
BR	CM
BS	CN
BT	CO
BU	CP
BV	CQ
BW	CR
BX	CS
BY	CT
BZ	CU
BA	CV
BB	CW
BC	CX
BD	CY
BE	CA
BF	CB
BF	CC
BG	CD
BH	CE
BI	CF
BJ	CG
BK	CH
BL	CI
BM	CJ
BN	CK
BO	CL
BP	CM
BQ	CN
BR	CO
BS	CP
BT	CQ
BU	CR
BV	CS
BW	CT
BX	CU
BY	CV
BZ	CW
BA	CX
BB	CY
BC	CA
BD	CB
BE	CC
BF	CD
BF	CE
BG	CF
BH	CG
BI	CH
BJ	CI
BK	CJ
BL	CK
BM	CL
BN	CM
BO	CN
BP	CO
BQ	CP
BR	CQ
BS	CR
BT	CS
BU	CT
BV	CU
BW	CV
BX	CW
BY	CX
BZ	CY
BA	CA
BB	CB
BC	CC
BD	CD
BE	CE
BF	CF
BF	CG
BG	CH
BH	CI
BI	CJ
BJ	CK
BK	CL
BL	CM
BM	CN
BN	CO
BO	CP
BP	CQ
BQ	CR
BR	CS
BS	CT
BT	CU
BU	CV
BV	CW
BW	CX
BX	CY
BY	CA
BZ	CB
BA	CC
BB	CD
BC	CE
BD	CF
BE	CG
BF	CH
BF	CI
BG	CJ
BH	CK
BI	CL
BJ	CM
BK	CN
BL	CO
BM	CP
BN	CQ
BO	CR
BP	CS
BQ	CT
BR	CU
BS	CV
BT	CW
BU	CX
BV	CY
BW	CA
BX	CB
BY	CC
BZ	CD
BA	CE
BB	CF
BC	CG
BD	CH
BE	CI
BF	CJ
BF	CK
BG	CL
BH	CM
BI	CN
BJ	CO
BK	CP
BL	CQ
BM	CR
BN	CS
BO	CT
BP	CU
BQ	CV
BR	CW
BS	CX
BT	CY
BU	CA
BV	CB
BW	CC
BX	CD
BY	CE
BZ	CF
BA	CG
BB	CH
BC	CI
BD	CJ
BE	CK
BF	CL
BF	CM
BG	CN
BH	CO
BI	CP
BJ	CQ
BK	CR
BL	CS
BM	CT
BN	CU
BO	CV
BP	CW
BQ	CX
BR	CY
BS	CA
BT	CB
BU	CC
BV	CD
BW	CE
BX	CF
BY	CG
BZ	CH
BA	CI
BB	CJ
BC	CK
BD	CL
BE	CM
BF	CN
BF	CO
BG	CP
BH	CQ
BI	CR
BJ	CS
BK	CT
BL	CU
BM	CV
BN	CW
BO	CX
BP	CY
BQ	CA
BR	CB
BS	CC
BT	CD
BU	CE
BV	CF
BW	CG
BX	CH
BY	CI
BZ	CJ
BA	CK
BB	CL
BC	CM
BD	CN
BE	CO
BF	CP
BF	CQ
BG	CR
BH	