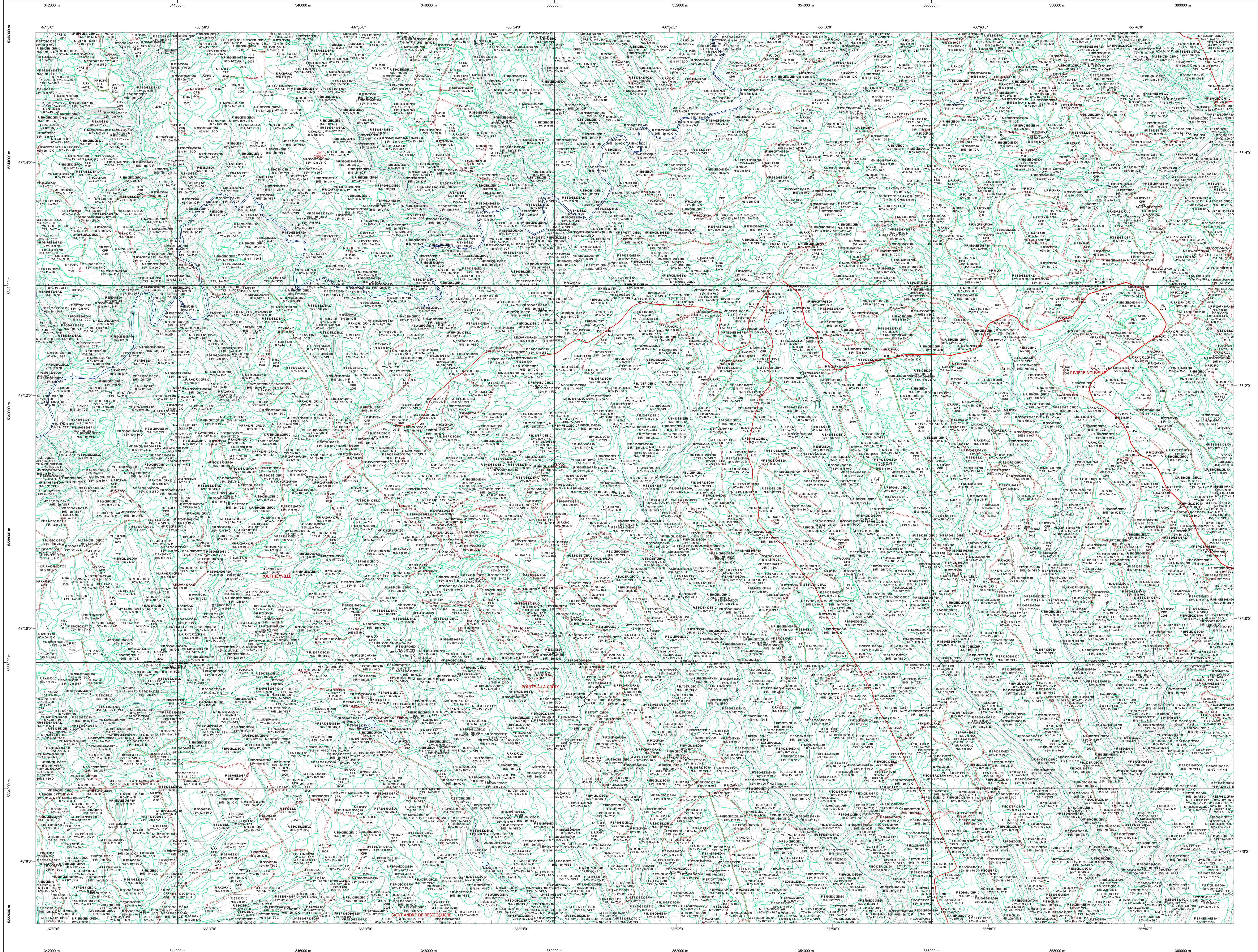


Carte écoforestière

STRATIFICATION ÉCOFORESTIÈRE



Paramètres utilisés pour la cartographie

Code	Description	+7m	-7m	Improductif	Non forestier
EMSP02M10	Essence de Sa-AFP	X	X	X	X
CT	Général du couvert forestier (NF)	X	X	X	X
CT	Intervention d'origine	X	X	X	X
2007	Année d'intervention d'origine	X	X	X	X
EP	Classé d'origine	X	X	X	X
EP	Intervention partielle	X	X	X	X
2018	Année d'intervention partielle	X	X	X	X
EP	Classé de 2009	X	X	X	X
EP	Code de source de l'AFP	X	X	X	X

La densité est estimée par drone, soit avec des valeurs ± 5%, à l'exception de la valeur 25% (25 ± 25%)

Exemple d'appellation

+7m de hauteur	-7m de hauteur	Intervention d'origine	Intervention partielle	Improductif	Non forestier
EMSP02M10	EMSP02M10	CT	EP	OH	NF
75% 12m JH10	75% 4m 20		2018		

TYPES DE COUVERT ET ESSENCES
Les résineux constituent 75% et plus de la surface terrière du peuplement.

RÉSINEUX
Les résineux constituent 75% et plus de la surface terrière du peuplement.

MIXTE À DOMINANCE RÉSINEUX
Les résineux constituent de 55% à 74% de la surface terrière du peuplement.

MIXTE SANS DOMINANCE
Les résineux constituent de 45% à 54% de la surface terrière du peuplement.

MIXTE À DOMINANCE FEUILLEUSE
Les feuillus constituent de 25% à 84% de la surface terrière du peuplement.

FEUILLEUX
Les feuillus constituent moins de 25% de la surface terrière du peuplement.

CODE RÉSINEUX	CODE FEUILLEUX	CODE FEUILLEUX
EB Épinette blanche	BO Bouleau gris	FO Féline noir
EN Épinette noire	BJ Bouleau jaune	FP Féline rouge
EU Épicéa	BL Bouleau à papier (blanc)	FR Féline
EV Épinette de Norvège	CB Chêne blanc	FT Feuillus tolérants à l'ombre
ME Mélèze européen	CH Chêne rouge	FX Feuillus exigeants
MA Mélèze hybride	CG Chêne à gros fruits	FZ Feuillus redoux indéterminés
ML Mélèze laricin	CH Chêne à gros fruits	HA Hétra à gros fruits
CA Carpe	CH Chêne à gros fruits	HC Hétra à gros fruits
PC Pin rigide (des côtes)	CI Chêne bicoloré	NC Noyer cendré
PI Pin rigide (des côtes)	CR Chêne rouge	CA Ome d'Amérique
PN Pin rouge	CR Chêne rouge	CA Ome d'Amérique
PI Pin naturel	EA Épicéa argente	CV Coudrier de Virginie
PI Pin sylvestre	EA Épicéa argente	CV Coudrier de Virginie
RI Résineux indéterminés	ED Épicéa	EV Épicéa
RX Résineux non indéterminés	ES Épicéa	EV Épicéa
SA Sapin baumier	ES Épicéa	EV Épicéa
SB Sapin baumier	ES Épicéa	EV Épicéa
TO Thuja occid. / Thuja	ES Épicéa	EV Épicéa

CLASSES D'ÂGE

FEUILLEUX (0 à 20)	FEUILLEUX (21 à 40)	FEUILLEUX (41 à 60)	FEUILLEUX (61 à 80)	FEUILLEUX (81 à 100)	FEUILLEUX (101 à 120)	FEUILLEUX (121 et plus)
Jeune inégale (JIN)						Vieux inégale (VIN)

Etagement
(structure verticale des tiges de 7 m et plus)

Étage	Intérieur (INF)	Supérieur (SUP)
Monostage (MO) et 110	Un seul étage composé de tiges homogènes en hauteur et en densité.	
B-stage (BI) et 120	Couverture > 25%	Couverture > 25%
Multistage (MU)	Plus de 2 étages de tiges de 7 mètres et plus. Se retrouvent dans cette catégorie les peuplements jeunes inégaux (JIN) et vieux inégaux (VIN).	

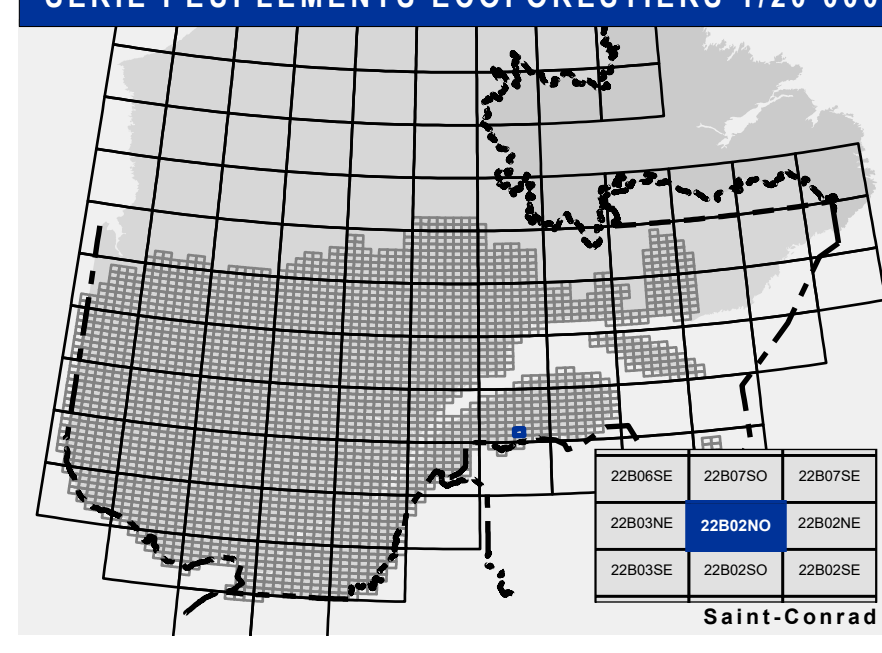
CODE PERTURBATIONS D'ORIGINE	CODE INTERVENTIONS PARTIELLES
BR Brûls total	CA Coupe d'assainissement
CH Chablis total	CA Coupe d'assainissement
DT Dépeçage total	CA Coupe d'assainissement
ES Epidémie grave	CA Coupe d'assainissement
VER Vierge vierge	CA Coupe d'assainissement

CODE INTERVENTIONS D'ORIGINE	CODE INTERVENTIONS PARTIELLES
BRO Brois par barbes	CA Coupe d'assainissement
CBV Coupe par barbes	CA Coupe d'assainissement
CV Coupe avec protection des tiges à diamètre variable	CA Coupe d'assainissement
CF Coupe progressive inégale phase finale	CA Coupe d'assainissement
CPH Coupe avec protection de la haute	CA Coupe d'assainissement
CPR Coupe avec protection de la régénération	CA Coupe d'assainissement
CPT Coupe avec protection des petites	CA Coupe d'assainissement
CRC Coupe de régénération dans un brûlis	CA Coupe d'assainissement
CRS Coupe avec réserve de semencier	CA Coupe d'assainissement
CS Coupe totale	CA Coupe d'assainissement
DT Dépeçage total	CA Coupe d'assainissement
ENS Ensemencement avec mini-semis	CA Coupe d'assainissement
FR Friche	CA Coupe d'assainissement
PL Plantation	CA Coupe d'assainissement
PLB Plantation de boucliers	CA Coupe d'assainissement
PLR Plantation à racines nues	CA Coupe d'assainissement
PLR Plantation avec semis en récipients	CA Coupe d'assainissement
PRR Rapport de régénération pour constituer l'équipement d'une plantation	CA Coupe d'assainissement
REA Réaménagement d'un site d'abandon	CA Coupe d'assainissement
RIA Réaménagement d'un site d'infrastructure abandonnée	CA Coupe d'assainissement
RRS Recupération en vert d'un plan spatial d'aménagement	CA Coupe d'assainissement
PTA Coupe progressive inégale par trouées grandes	CA Coupe d'assainissement
RPV Coupe de régénération dans un brûlis	CA Coupe d'assainissement
RRV Recupération en vert d'un plan spatial d'aménagement	CA Coupe d'assainissement
RRV Recupération en vert d'un plan spatial d'aménagement	CA Coupe d'assainissement
RRV Recupération en vert d'un plan spatial d'aménagement	CA Coupe d'assainissement

CODE TERRAINS FORESTIERS IMPRODUCTIFS	CODE CLASSES DE PENTE	DÉSIGNATION	Taux d'inclinaison
DH Dénudé ou semi-dénudé humide	A	Nulle	0% à 3%
DS Dénudé ou semi-dénudé sec	B	Faible	4% à 9%
AL Aulnaie	C	Douce	9% à 15%
	D	Moyenne	16% à 24%
	E	Forte	25% à 34%
	F	Extrême	35% à 44%
	S	Sommet	Entouré de 41% et plus

CODE NON FORESTIER	CODE NON FORESTIER
AEP Aire d'épandage de déchets	GR Gravier
AF Aire d'entretien de bûches de plus de 100 m	ND Site inondé, site exposé
ANT Aire de transport d'énergie	LE Ligne de transport d'énergie
ANT Aire de transport d'énergie	MT Mûrier taillé pour l'activité humaine
CFO Camp forestier	NX Inclusion non exploitée à l'intérieur d'un traitement
	RO Route et autoroute (emprise)

SÉRIE PEUPLIERS ÉCOFORESTIERS 1/20 000



Voies de communication et ponts

- Classe 1, HN - Hors norme
- Classe 2
- Classe 3
- Classe 4-5
- NF - Non classé, ne répond pas aux critères HN, 1 à 4
- NF - Non forestier (Adresse Québec)
- Pont forestier

Hydrographie écoforestière

- Cours d'eau intermittent
- Cours d'eau permanent, canal
- Hydrographie

Obstacles et infrastructures

- Bâtiment, silo, réservoir
- Chute, rapide, écueil
- Centre de ski alpin
- Hydrobase
- Mine à ciel ouvert
- Pylône
- Terrain de camping
- Tour de télécommunication, tour
- Barrière, barrage de castor
- Remonte mécanique
- Ligne de transport d'énergie

Courbe de niveau

- Courbe de niveau maîtresse
- Courbe de niveau intermédiaire
- Esker

Morcellement

- Morcellement foncier

Frontières

- Frontière internationale
- Frontière interprovinciale
- Frontière Québec - Terre-Neuve-et-Labrador (cette frontière n'est pas définitive)

Peuplement écoforestier

- Peuplement écoforestier
- Peuplement improductif
- Peuplement non forestier

Métadonnées

- Surface de référence géodésique
- Système de référence géodésique
- Projection cartographique
- Origine des altitudes
- Équidistance des courbes de niveau
- Déclinaison magnétique au centre de la feuille en 2006
- Coordonnées géographiques au centre de la feuille
- Longitude (origine méridien central)
- Latitude (origine équateur) 0°
- Coordonnées d'origine
- Facteur d'échelle

Sources

Donnée : Assise cartographique (données topographiques) / Organisme : Ministère des Ressources naturelles et de la Faune

Informations forestières

Année des photos pour la production de la carte : 2015 / Système de coordonnées planaires du Québec (SCQP) / 5e programme

Date de mise à jour provisoire : Juin 2022

Superficie minimale d'appellation des peuplements : 4 hectares

Réalisation

Ministère des Forêts, de la Faune, et des Parcs

Diffusion

directions des inventaires forestiers

AVERTISSEMENT

Les limites de morcellement foncier représentées sur cette carte n'ont aucune valeur légale. Ces limites sont NON OFFICIELLES et sont utilisées à titre indicatif.

La couche de chemin est produite par le MFFP avec la collaboration du MERN via le système ROUTARD et présente l'information la plus à jour disponible.

© Gouvernement du Québec