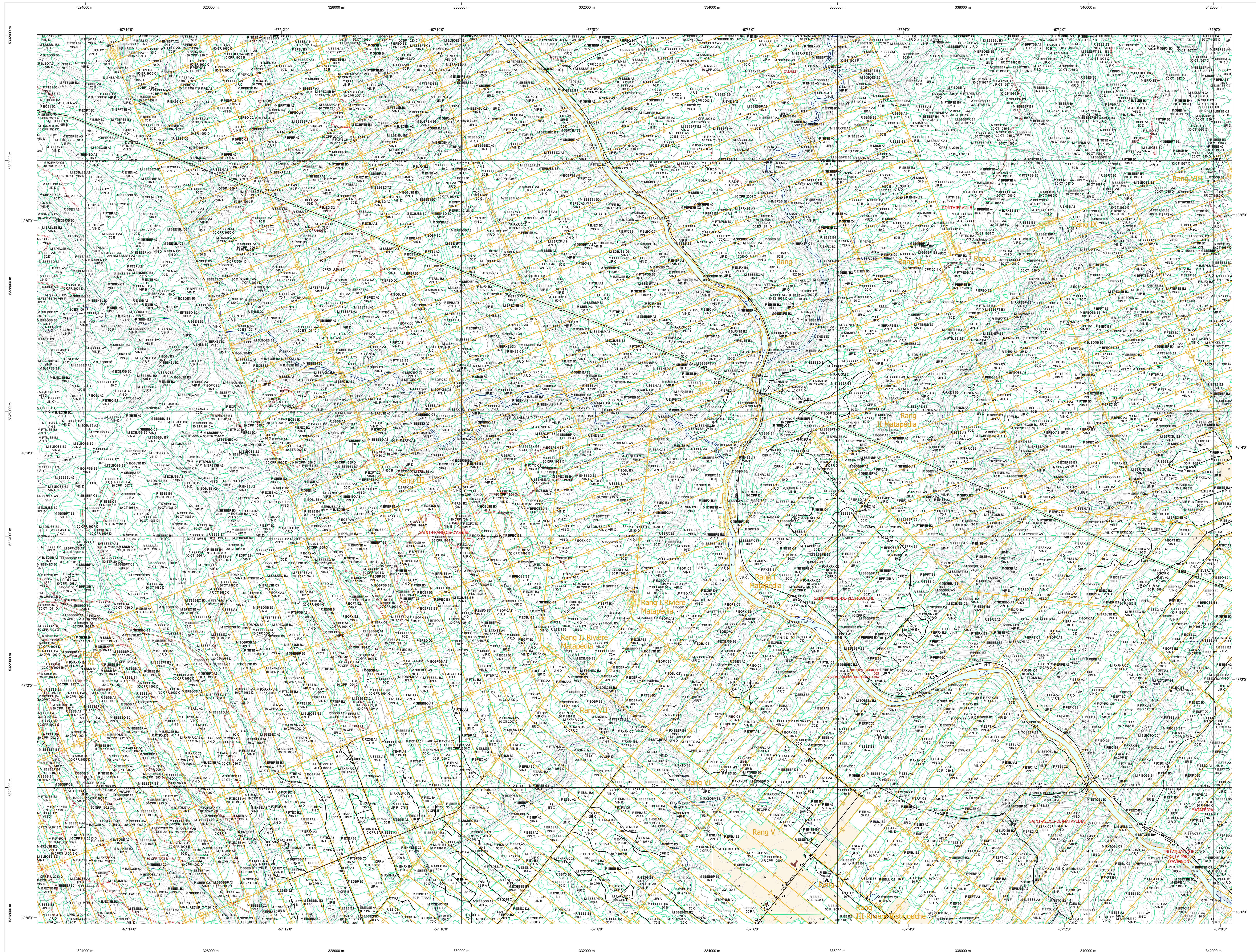


Carte écoforestière



STRATIFICATION ÉCOFORESTIÈRE

Code	Description	1m	10m	Improductif	Non forestier
0	Épave	X	X		
1	Forêt d'arbres feuillus	X	X		
2	Forêt d'arbres résineux	X	X		
3	Forêt mixte	X	X		
4	Forêt d'arbres à feuilles caduques	X	X		
5	Forêt d'arbres à feuilles persistantes	X	X		
6	Forêt d'arbres à feuilles persistantes	X	X		
7	Forêt d'arbres à feuilles persistantes	X	X		
8	Forêt d'arbres à feuilles persistantes	X	X		
9	Forêt d'arbres à feuilles persistantes	X	X		
10	Forêt d'arbres à feuilles persistantes	X	X		
11	Forêt d'arbres à feuilles persistantes	X	X		
12	Forêt d'arbres à feuilles persistantes	X	X		
13	Forêt d'arbres à feuilles persistantes	X	X		
14	Forêt d'arbres à feuilles persistantes	X	X		
15	Forêt d'arbres à feuilles persistantes	X	X		
16	Forêt d'arbres à feuilles persistantes	X	X		
17	Forêt d'arbres à feuilles persistantes	X	X		
18	Forêt d'arbres à feuilles persistantes	X	X		
19	Forêt d'arbres à feuilles persistantes	X	X		
20	Forêt d'arbres à feuilles persistantes	X	X		

Exemple d'appellation	Tm de hauteur	Improductif	Non forestier
01 01 01 01	01 01 01 01	01 01 01 01	01 01 01 01
02 02 02 02	02 02 02 02	02 02 02 02	02 02 02 02
03 03 03 03	03 03 03 03	03 03 03 03	03 03 03 03
04 04 04 04	04 04 04 04	04 04 04 04	04 04 04 04
05 05 05 05	05 05 05 05	05 05 05 05	05 05 05 05
06 06 06 06	06 06 06 06	06 06 06 06	06 06 06 06
07 07 07 07	07 07 07 07	07 07 07 07	07 07 07 07
08 08 08 08	08 08 08 08	08 08 08 08	08 08 08 08
09 09 09 09	09 09 09 09	09 09 09 09	09 09 09 09
10 10 10 10	10 10 10 10	10 10 10 10	10 10 10 10

TYPES DE COUVERT ET ESSENCES SELON LE PROGRAMME D'INVENTAIRE

ESSENCES RÉSERVÉES #1	ESSENCES RÉSERVÉES #2	ESSENCES RÉSERVÉES #3	ESSENCES RÉSERVÉES #4
01	02	03	04
05	06	07	08
09	10	11	12
13	14	15	16
17	18	19	20
21	22	23	24
25	26	27	28
29	30	31	32
33	34	35	36
37	38	39	40
41	42	43	44
45	46	47	48
49	50	51	52
53	54	55	56
57	58	59	60
61	62	63	64
65	66	67	68
69	70	71	72
73	74	75	76
77	78	79	80
81	82	83	84
85	86	87	88
89	90	91	92
93	94	95	96
97	98	99	100

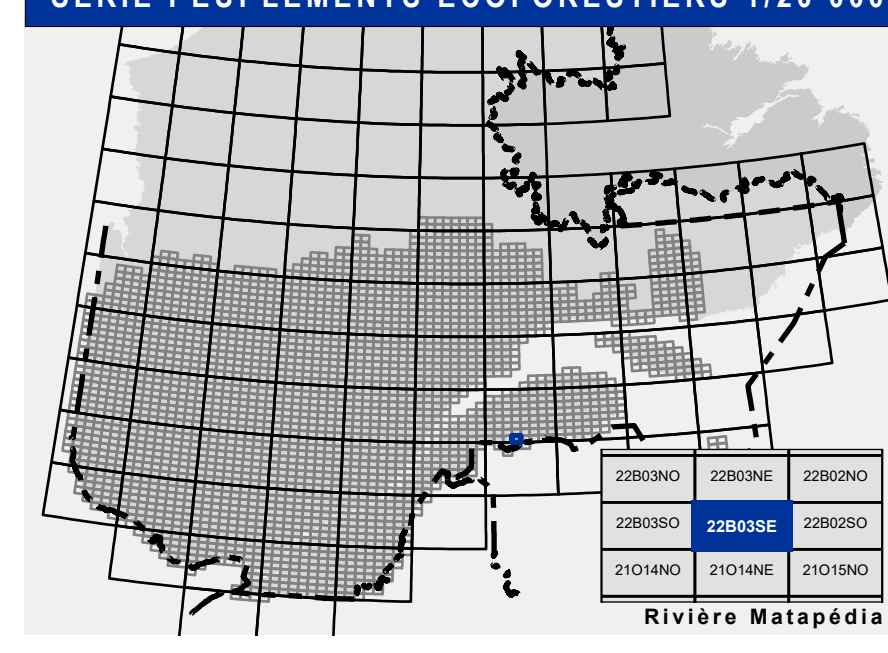
INDICES DENSITÉ-HAUTEUR		HAUTEUR MOYENNE DES ESPÈCES DOMINANTES ET COORDONNÉES	
ESSENCES RÉSERVÉES #1	ESSENCES RÉSERVÉES #2	ESSENCES RÉSERVÉES #3	ESSENCES RÉSERVÉES #4
01	02	03	04
05	06	07	08
09	10	11	12
13	14	15	16
17	18	19	20
21	22	23	24
25	26	27	28
29	30	31	32
33	34	35	36
37	38	39	40
41	42	43	44
45	46	47	48
49	50	51	52
53	54	55	56
57	58	59	60
61	62	63	64
65	66	67	68
69	70	71	72
73	74	75	76
77	78	79	80
81	82	83	84
85	86	87	88
89	90	91	92
93	94	95	96
97	98	99	100

CLASSES D'ÂGE		HAUTEUR MOYENNE DES ESPÈCES DOMINANTES ET COORDONNÉES	
ESSENCES RÉSERVÉES #1	ESSENCES RÉSERVÉES #2	ESSENCES RÉSERVÉES #3	ESSENCES RÉSERVÉES #4
01	02	03	04
05	06	07	08
09	10	11	12
13	14	15	16
17	18	19	20
21	22	23	24
25	26	27	28
29	30	31	32
33	34	35	36
37	38	39	40
41	42	43	44
45	46	47	48
49	50	51	52
53	54	55	56
57	58	59	60
61	62	63	64
65	66	67	68
69	70	71	72
73	74	75	76
77	78	79	80
81	82	83	84
85	86	87	88
89	90	91	92
93	94	95	96
97	98	99	100

CODE	PERTURBATIONS D'ORIGINE	INTERVENTIONS PARTIELLES
01	02	03
04	05	06
07	08	09
10	11	12
13	14	15
16	17	18
19	20	21
22	23	24
25	26	27
28	29	30
31	32	33
34	35	36
37	38	39
40	41	42
43	44	45
46	47	48
49	50	51
52	53	54
55	56	57
58	59	60
61	62	63
64	65	66
67	68	69
70	71	72
73	74	75
76	77	78
79	80	81
82	83	84
85	86	87
88	89	90
91	92	93
94	95	96
97	98	99
100	101	102

CODE	PERTURBATIONS MOYENNES	CLASSES DE PENTE
01	02	03
04	05	06
07	08	09
10	11	12
13	14	15
16	17	18
19	20	21
22	23	24
25	26	27
28	29	30
31	32	33
34	35	36
37	38	39
40	41	42
43	44	45
46	47	48
49	50	51
52	53	54
55	56	57
58	59	60
61	62	63
64	65	66
67	68	69
70	71	72
73	74	75
76	77	78
79	80	81
82	83	84
85	86	87
88	89	90
91	92	93
94	95	96
97	98	99
100	101	102

SÉRIE PEUPLLEMENTS ÉCOFORESTIERS 1/20 000



Voies de communication et ponts	Obstacles et infrastructures	Courbe de niveau	Peuplement écoforestier	Métadonnées	Sources
— Classe 1, HN - Hors norme	■ Bâtiment, site, réservoir	~ Courbe de niveau mètre	■ Peuplement écoforestier	Surface de référence géodésique	Donnée
— Classe 2	■ Chute, rapide, écueil	~ Courbe de niveau intermédiaire	■ Peuplement improductif	Système de référence géodésique	Assise cartographique (données topographiques)
— Classe 3	■ Centre de ski alpin	~ Esker	■ Peuplement non forestier	Projection cartographique	Hydrographie cartographique
— Classe 4	■ Hydrobase	— Morcellement		Origine des altitudes	Ministère des Ressources naturelles et de la Faune
— Pont forestier	■ Mine à ciel ouvert	— Morcellement foncier		Équipement des courbes de niveau	Ministère des Forêts, de la Faune et des Parcs
	■ Terrain de camping	— Frontières		Déclinaison magnétique au centre de la feuille en 2006	5e programme
	■ Barrage, barrage de castor	— Frontière internationale		Latitude originelle (médian centre)	2016
	■ Remonte mécanique	— Frontière interprovinciale		Longitude originelle (équateur) 0°	2016
	■ Ligne de transport d'énergie	— Frontière Québec - Terre-Neuve-et-Labrador (cette frontière n'est pas définitive)		Latitude d'origine (équateur) 0°	2016
				Coordonnées d'origine	4 hectares
				Facteur d'échelle	0.9999

Informations forestières
 Numéro d'inventaire adossé: 5e programme
 Année des photos pour la production de la carte (Équivalent de recensement principal): 2016
 Date de mise à jour provinciale: Juillet 2020
 Surface minimale d'appellation des peuplements: 4 hectares

Production : Ministère des Forêts, Faune, et des Parcs
 2705, 4e Avenue Ouest, Québec H1A 1A9
 Tél. : 418 643-2222, 1-877-385-2222

Diffusion : Directions des inventaires forestiers

AVERTISSEMENT
 Les limites de morcellement foncier représentées sur cette carte n'ont aucune valeur légale. Ces limites sont NON OFFICIELLES et sont utilisées à titre indicatif.

© Gouvernement du Québec

22B03SE
(22B03-200-0102)

Date: 14/04/2005
 08/07/2020