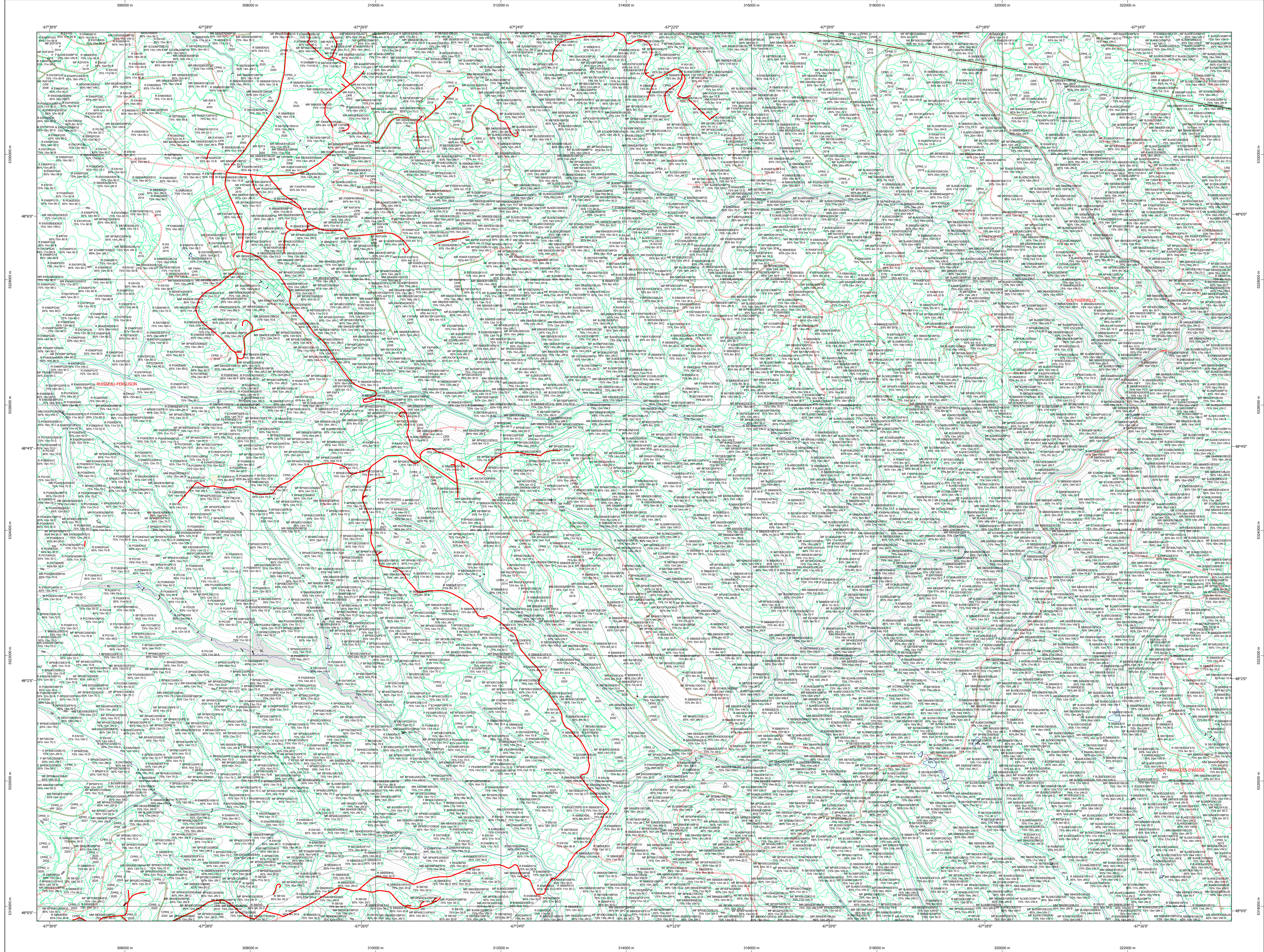


# Carte écoforestière

## STRATIFICATION ÉCOFORESTIÈRE



### Paramètres utilisés pour la cartographie

Code	Description	+7m	-7m	Improductif	Non forestier
EM	État de santé de l'arbre	X	X	X	X
CT	Intervention d'origine	X	X	X	X
2007	Année d'intervention d'origine	X	X	X	X
EM	État de santé de l'arbre	X	X	X	X
EM	État de santé de l'arbre	X	X	X	X
EM	État de santé de l'arbre	X	X	X	X

### Exemple d'appellation

Code	Description	Intervention d'origine	Intervention partielle	Improductif	Non forestier
EM	État de santé de l'arbre	X	X	X	X
EM	État de santé de l'arbre	X	X	X	X

**TYPES DE COUVERT ET ESSENCES**  
Les résineux constituent 75% et plus de la surface terrière du peuplement.

**MIXTE À DOMINANCE RÉSINEUSE**  
Les résineux constituent de 55% à 74% de la surface terrière du peuplement.

**MIXTE SANS DOMINANCE**  
Les résineux constituent de 45% à 54% de la surface terrière du peuplement.

**MIXTE À DOMINANCE FEUILLEUSE**  
Les résineux constituent de 25% à 44% de la surface terrière du peuplement.

**FEUILLEUX**  
Les résineux constituent moins de 25% de la surface terrière du peuplement.

CODE RÉSINEUSES	CODE FEUILLEUSES	CODE FEUILLEUX
EB Épicéa blanche	BG Bouleau gris	FO Fagine noir
EN Épicéa rouge	BJ Bouleau jaune	FP Fagine rouge
EV Épicéa de Norvège	BL Bouleau à papier (blanc)	FR Fagine
ME Mélèze européenne	CB Chêne blanc	FT Feuillus tolérants à l'ombre
ME Mélèze hybride	CC Chêne cerise	FR Feuillus indistinctes
ML Mélèze laricin	CD Chêne à gros fruits	FZ Feuillus redessés indistinctes
PC Pin rigide (des côtes)	CE Chêne érable	HA Hétraux et grandes feuillues
PI Pin sylvestre	CF Chêne rouge	NC Noyer cendré
PN Pin nain	CG Chêne gris	NO Noyer noir
PS Pin sylvestre	CH Chêne blanc	OR Orme d'Amérique
RE Résineux résineux	CI Chêne de la Virginie	OV Orme de Virginie
RE Résineux mélangés	CR Chêne rouvre	PE Peuplier blanc
RE Résineux à feuilles caduques	CS Chêne de l'Atlantique	PH Peuplier hybride
RE Résineux à feuilles persistantes	CT Chêne rouge	PI Peuplier d'Italie
RE Résineux à feuilles persistantes	CV Chêne vert	PT Peuplier tatar
RE Résineux à feuilles persistantes	CV Chêne vert	TA Tilleul à rampe
RE Résineux à feuilles persistantes	CV Chêne vert	TE Tilleul à grande feuille
RE Résineux à feuilles persistantes	CV Chêne vert	FN Feuillus non commercaux

### CLASSES D'ÂGE

PEUPLIEMENTS ÉQUIVALENTS	0 à 30	30 à 45	45 à 60	60 à 75	75 à 90	90 à 110	110 à 130	130 et plus
PEUPLIEMENTS ÉQUIVALENTS	(0 à 30)	(30 à 45)	(45 à 60)	(60 à 75)	(75 à 90)	(90 à 110)	(110 à 130)	(130 et plus)
PEUPLIEMENTS ÉQUIVALENTS	Jeunes inégales (JN)					Vieux inégales (VN)		

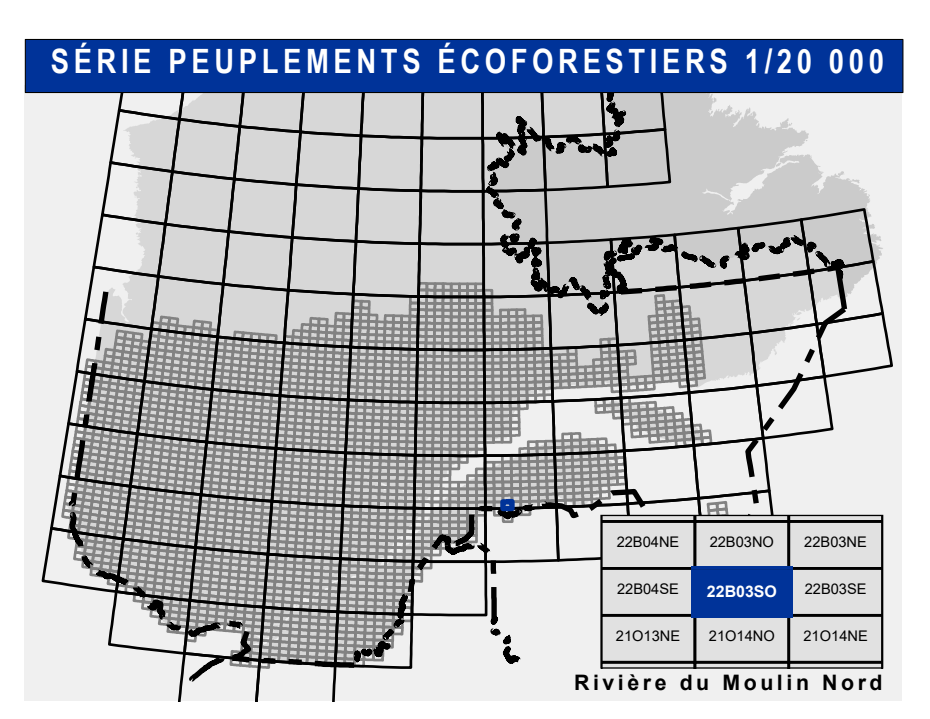
**Etagement (structure verticale des tiges de 7 m et plus)**

Etage	Intérieur (IN)	Supérieur (SUP)
Monétage (MO)	Un seul étage composé de tiges homogènes en hauteur et en couverture > 25%	
B-étage (BU)	Couverture > 25%	Couverture > 25%
Multitage (MU)	Plus de 2 étages de tiges de 7 mètres et plus. Se retrouvent dans cette catégorie les peuplements jeunes inégaux (JN) et vieux inégaux (VN).	

CODE PERTURBATIONS D'ORIGINE	CODE INTERVENTIONS PARTIELLES
BR Brûls total	CA Coupe d'assainissement
CH Chêne total	CA Coupe d'assainissement
DT Dépeçage total	CA Coupe d'assainissement
EP Epidémie grave	CA Coupe d'assainissement
VER Végétation	CA Coupe d'assainissement

CODE TERRAINS FORESTIERS IMPRODUCTIFS	CODE CLASSES DE PENTE	DÉSIGNATION	Taux d'inclinaison
DH Déroulé ou semi-déroulé humide	A	Nulle	0% à 3%
DS Déroulé ou semi-déroulé sec	B	Faible	4% à 9%
AL Aulnaie	C	Douce	9% à 15%
	D	Moyenne	15% à 25%
	E	Fort	25% à 35%
	F	Très fort	35% à 45%
	G	Extrême	45% et plus
	S	Entouré de 41% et plus	

CODE NON FORESTIER	CODE NON FORESTIER
A Terrain agricole	GR Gravier
AP Ane d'emplacement et d'ébranchage de plus	NI Site inondé, site exposé
AF Terrain agricole localisé dans les secteurs à vocation forestière	LE Ligne de transport d'énergie
ANT Mieux forestier perturbé par l'activité humaine (non-bois)	ND Mieux forestier perturbé par l'activité humaine (non-bois)
CFO Camp forestier	NX Inclusion non exploitée à l'intérieur d'un traitement (non-bois)
	RO Route et autoroute (emprise)



- ### SÉRIE PEUPLIEMENTS ÉCOFORESTIERS 1/20 000
- Voies de communication et ponts
    - Classe 1, HN - Hors norme
    - Classe 2
    - Classe 3
    - Classe 4-5
    - NC : Non classé, ne répond pas aux critères HN, 1 à 4
    - NF : Non forestier (Adresse Québec)
    - Pont forestier
  - Hydrographie écoforestière
    - Cours d'eau intermittent
    - Cours d'eau permanent, canal
    - Hydrographie

- ### Obstacles et infrastructures
- Bâtiment, site, réservoir
  - CH Chêne, rapide, écueil
  - Centre de ski alpin
  - Hydrobase
  - Mine à ciel ouvert
  - Pylône
  - Terrain de camping
  - Barrière, barrage de castor
  - Remonte mécanique
  - Ligne de transport d'énergie

- ### Courbe de niveau
- Courbe de niveau mètre
  - Courbe de niveau intermédiaire
  - Esker
- ### Morcellement
- Morcellement foncier
- ### Frontières
- Frontière internationale
  - Frontière interprovinciale
  - Frontière Québec - Terre-Neuve-et-Labrador (cette frontière n'est pas définie)

- ### Peuplement écoforestier
- Peuplement écoforestier
  - Peuplement improductif
  - Peuplement non forestier

- ### Métadonnées
- Surface de référence géodésique
  - Système de référence géodésique
  - Projet cartographique
  - Origine des altitudes
  - Déclinaison magnétique au centre de la feuille en 2006
  - Coordonnées géographiques au centre de la feuille
  - Longitude (origine méridien central)
  - Latitude (origine Équateur) 0°
  - Coordonnées d'origine
  - Facteur d'échelle

- ### Sources
- Donnée : Assise cartographique (données topographiques)
- Informations forestières : Ministère des Ressources naturelles et de la Faune, Ministère des Ressources naturelles et des Forêts
- 5e inventaire : 2015
- Date de mise à jour : Octobre 2023
- Superficie minimale d'appellation des peuplements : 4 hectares

- ### Réalisation
- Ministère des Ressources naturelles et des Forêts
- Direction des inventaires forestiers
- Diffusion : Direction des inventaires forestiers

**AVERTISSEMENT**  
Les limites de morcellement foncier représentées sur cette carte n'ont aucune valeur légale. Ces limites sont NON OFFICIELLES et sont utilisées à titre indicatif.

La couche de chemin est produite par le MRNF à partir du système ROUTARD et présente l'information la plus à jour disponible.

© Gouvernement du Québec