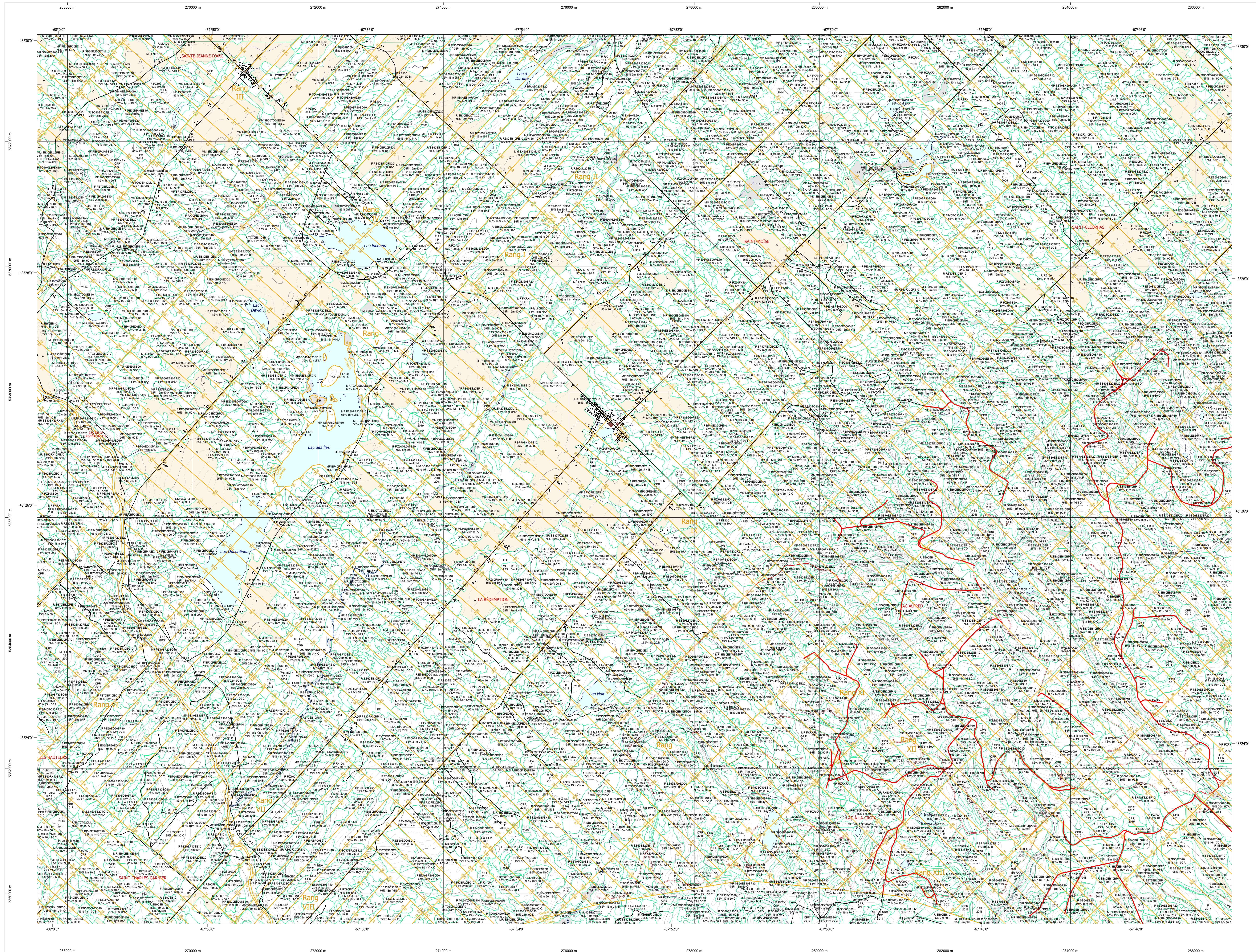


# Carte écoforestière

## STRATIFICATION ÉCOFORESTIÈRE



**Paramètres utilisés pour la cartographie**

Code	Description	+7m	-7m	Improductif	Non forestier
ES	Essence de Sa. APT	X	X		
ES	Général de couvert forestier (NF)	X	X		
CT	Intervention d'origine	X	X		
2007	Année d'intervention d'origine	X	X		
ES	Essence de Sa. APT	X	X		
ES	Intervention partielle	X	X		
2018	Année d'intervention partielle	X	X		
ES	Essence de Sa. APT	X	X	X	X
ES	Code de source de Sa. APT	X	X		

La densité est estimée par classe, soit avec des valeurs ± 5%, à l'exception de la valeur 25% (25 ± 25%)

**Exemple d'appellation**

+7m de hauteur	-7m de hauteur	Intervention d'origine	Intervention partielle	Improductif	Non forestier
ES	ES	ES	ES		
75% 12m JRI	75% 4m 20	CT 2007	ES 2018	DI	NF

**TYPES DE COUVERT ET ESSENCES**  
Les résineux constituent 75% ou plus de la surface terrière du peuplement.

**MIXTE À DOMINANCE RÉSINEUX**  
Les résineux constituent de 55% à 74% de la surface terrière du peuplement.

**MIXTE SANS DOMINANCE**  
Les résineux constituent de 45% à 54% de la surface terrière du peuplement.

**MIXTE À DOMINANCE FEUILLEUSE**  
Les résineux constituent de 25% à 44% de la surface terrière du peuplement.

**FEUILLEUX**  
Les résineux constituent moins de 25% de la surface terrière du peuplement.

CODE RÉSINEUX	CODE FEUILLEUX	CODE FEUILLEUX
EB	BO	FO
EN	BJ	FP
EU	BP	FR
EV	CB	FX
ME	CC	FZ
MI	CD	FA
MA	CE	FB
ML	CF	FC
PC	CG	FD
CA	CH	FE
CA	CI	FF
CA	CJ	FG
CA	CK	FH
CA	CL	FI
CA	CM	FJ
CA	CN	FK
CA	CO	FL
CA	CP	FM
CA	CQ	FN
CA	CR	
CA	CS	
CA	CT	
CA	CU	
CA	CV	
CA	CW	
CA	CX	
CA	CY	
CA	CZ	

**CLASSES D'ÂGE**

FEUILLEUX (0 à 20)	30	40	50	60	70	80	90	100	110	120	130
ES	ES	ES	ES	ES	ES	ES	ES	ES	ES	ES	ES
(0 à 20)	(21 à 40)	(41 à 60)	(61 à 80)	(81 à 100)	(101 à 120)	(121 et plus)					
	Jeune inégale (JIN)						Vieux inégale (VIN)				

**Étage**  
Intérieur (INF) / Supérieur (SUP)

**Monétage (MO)**  
Un seul étage composé de tiges homogènes en hauteur et en couverture > 25%

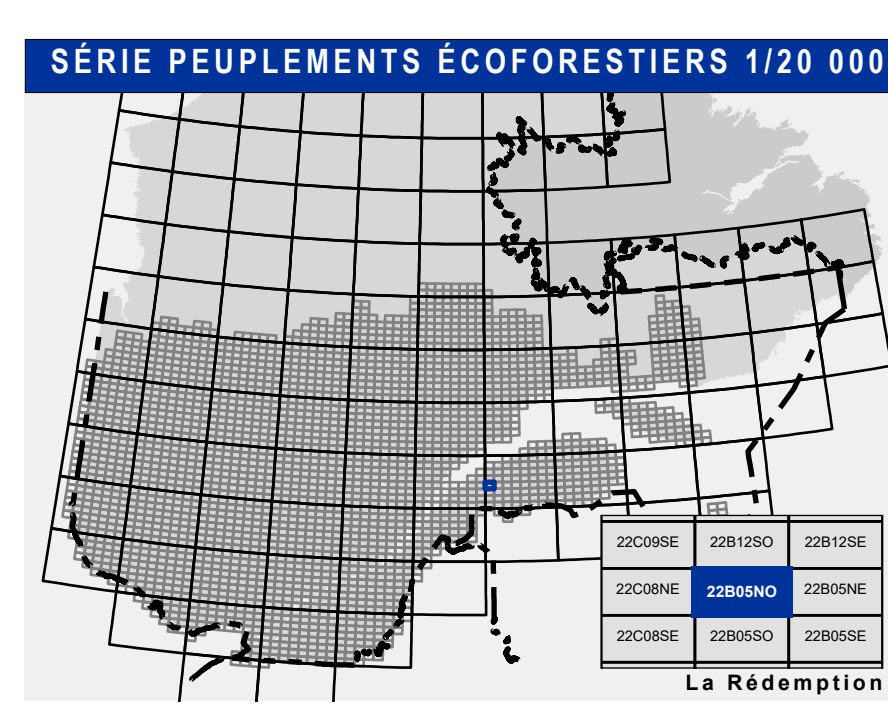
**B-étage (BI)**  
Couverture > 25% / Couverture > 25%

**Multitage (MU)**  
Plus de 2 étages de tiges de 7 mètres et plus. Se retrouvent dans cette catégorie les peuplements jeunes inégaux (JIN) et vieux inégaux (VIN).

CODE PERTURBATIONS D'ORIGINE	CODE INTERVENTIONS PARTIELLES
BR	CA
CH	CB
DT	CC
ES	CD
VER	CE
	CF
	CG
	CH
	CI
	CJ
	CK
	CL
	CM
	CN
	CO
	CP
	CQ
	CR
	CS
	CT
	CU
	CV
	CW
	CX
	CY
	CZ

CODE TERRAINS FORESTIERS IMPRODUCTIFS	CODE CLASSES DE PENTE
DI	A
DS	B
AL	C
	D
	E
	F
	G
	H
	I
	J
	K
	L
	M
	N
	O
	P
	Q
	R
	S
	T
	U
	V
	W
	X
	Y
	Z

CODE NON FORESTIER	CODE NON FORESTIER
A	GR
AP	ND
LT	LE
AF	ND
ANT	NX
CFO	RO



**Voies de communication et ponts**

- Classe 1, HN - Hors norme
- Classe 2
- Classe 3
- Classe 4
- NC - Non classé, ne répond pas aux critères HN, 1 à 4
- NF - Non forestier (Adresse Québec)
- Post forestier

**Hydrographie écoforestière**

- Cours d'eau intermittent
- Cours d'eau permanent, canal
- Hydrographie

**Obstacles et infrastructures**

- Bâtiment, site, réservoir
- Chute, rapide, écueil
- Centre de ski alpin
- Hydrobasse
- Mine à ciel ouvert
- Pylône
- Terrain de camping
- Tour de télécommunication, tour
- Barrière, barrage de castor
- Remonte mécanique
- Ligne de transport d'énergie

**Courbe de niveau**

- Courbe de niveau maîtresse
- Courbe de niveau intermédiaire
- Esker

**Morcellement**

- Morcellement foncier

**Frontières**

- Frontière internationale
- Frontière interprovinciale
- Frontière Québec - Terre-Neuve-et-Labrador (cette frontière n'est pas définie)

**Peuplement écoforestier**

- Peuplement écoforestier
- Peuplement improductif
- Peuplement non forestier

**Métadonnées**

- Surface de référence géodésique: Ellipsoïde GRS 80
- Projet cartographique: Système de coordonnées planes du Québec (SCQP)
- Origine des altitudes: CGVD 28 (Niveau moyen des mers)
- Équidistance des courbes de niveau: 10 mètres
- Déclinaison magnétique au centre de la feuille en 2006: 19° 11' OUEST
- Coordonnées géographiques au centre de la feuille: 67°52'31"O 48°20'15"N
- Longitude (origine méridien central): 67°30' OUEST
- Latitude d'origine (équateur): 0°
- Coordonnées d'origine: X: 304 800 mètres; Y: 0 mètre
- Facteur d'échelle: 0.999

**Donnée**  
Assise cartographique (données topographiques)  
hydrographie surfacique

**Informations forestières**  
Année des photos pour la production de la carte (Espèces de recensement principales)  
Date de mise à jour provinciale  
Superficie minimale d'appellation des peuplements: 4 hectares

**5e programme**  
2016  
Juin 2021

**Production:** Ministère des Forêts, de la Faune, et des Parcs  
Direction des inventaires forestiers  
2700, 44 Avenue Duval, Québec A1G  
Cité de Québec, Québec, Québec

**Diffusion:** Direction des inventaires forestiers

**AVERTISSEMENT**  
Les limites de morcellement foncier représentées sur cette carte n'ont aucune valeur légale. Ces limites sont NON OFFICIELLES et sont utilisées à titre indicatif.

La couche de chemins est produite par le MFFP avec la collaboration du MERN via le système ROUTARD et présente l'information la plus à jour disponible.

© Gouvernement du Québec