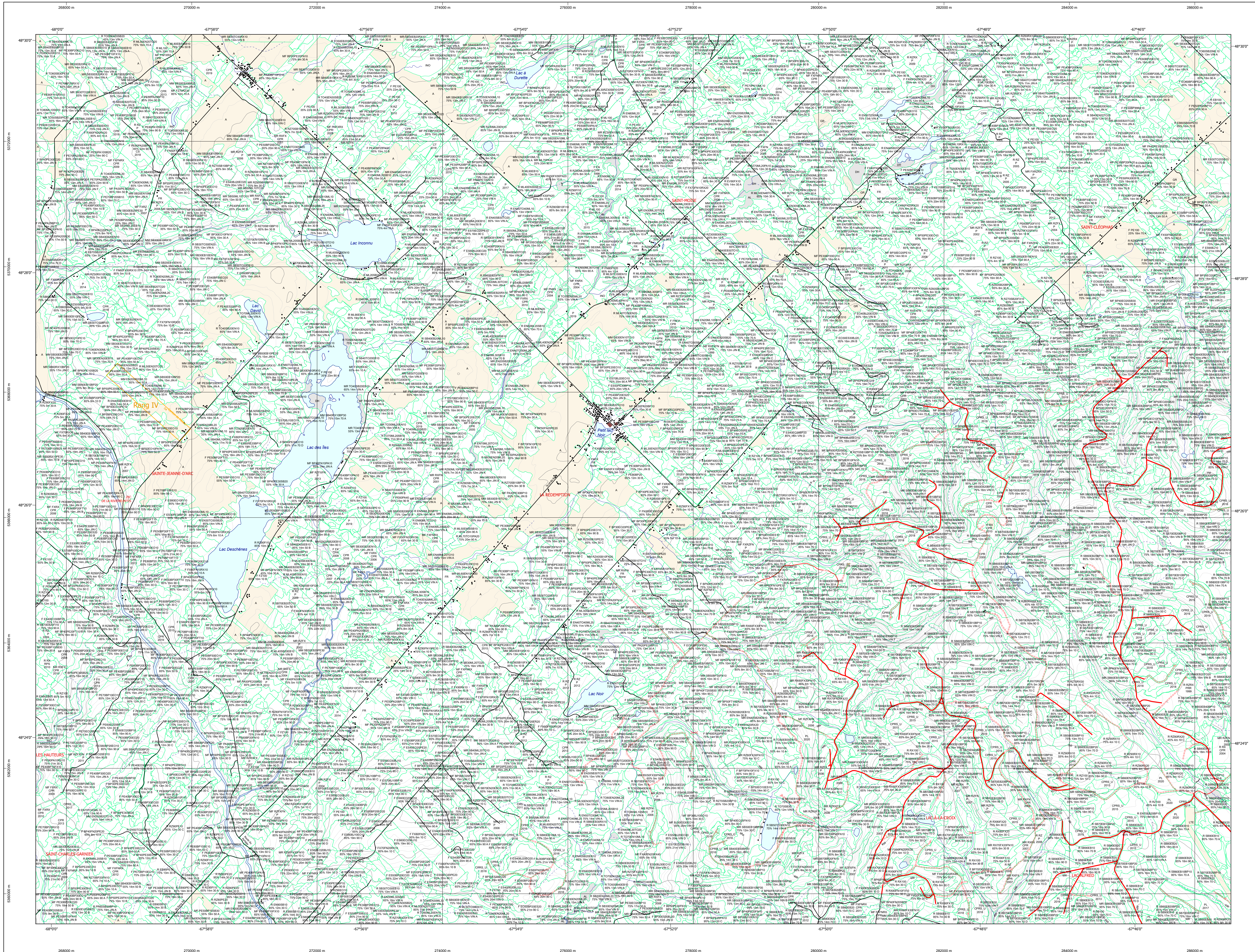


# Carte écoforestière



### STRATIFICATION ÉCOFORESTIÈRE

Paramètres utilisés pour la cartographie

Code	Description	+7m	-7m	Improductif	Non forestier
EM	Essence de feuillus	X	X	X	X
EM	Général du couvert forestier (NF)	X	X	X	X
CT	Intervention d'origine	X	X	X	X
2007	Année d'intervention d'origine	X	X	X	X
IP	Intervention partielle	X	X	X	X
2018	Année d'intervention partielle	X	X	X	X
IR	Classe de coupe	X	X	X	X
IR	Classe de coupe de la coupe	X	X	X	X

Exemple d'appellation

7m de hauteur	-7m de hauteur	Intervention d'origine	Intervention partielle	Improductif	Non forestier
EM	EM	CT 2007	IP 2018	OH	NF

**TYPES DE COUVERT ET ESSENCES**  
Les résineux constituent 75% ou plus de la surface terrière du peuplement.  
**RÉSINEUX**  
Les résineux constituent de 55% à 74% de la surface terrière du peuplement.  
**MIXTE À DOMINANCE RÉSINEUX**  
Les résineux constituent de 45% à 54% de la surface terrière du peuplement.  
**MIXTE SANS DOMINANCE**  
Les résineux constituent de 25% à 44% de la surface terrière du peuplement.  
**MIXTE À DOMINANCE FEUILLEUSE**  
Les résineux constituent moins de 25% de la surface terrière du peuplement.  
**FEUILLEUX**  
Les résineux constituent moins de 25% de la surface terrière du peuplement.

CODE RÉSINEUX	CODE FEUILLES	CODE FEUILLES
EB Épicéa blanche	BO Bouleau gris	FO Féline noir
EN Épicéa rouge	BK Bouleau jaune	FP Féline rouge
EU Épicéa blanc	BL Bouleau à papier (blanc)	FR Féline
EV Épicéa de Norvège	CB Chêne blanc	FZ Feuillus tolérants à l'ombre
MA Mélèze	CC Chêne corymbifère	FX Feuillus indistincts
MI Mélèze hybride	CS Chêne à gros fruits	FT Feuillus résistants intermédiaires
MC Mélèze commun	CH Chêne hêtre	FE Feuillus à grandes feuilles
ML Mélèze laricin	CI Chêne icolone	NC Noyer cendré
MR Mélèze rouge	CO Chêne à fruit doux	NO Noyer
PC Pin rigide (des côtes)	CR Chêne rouge	CA Ombré d'Amérique
PN Pin	CA Ombré	CV Ombré de Virginie
PI Pin naturel	EA Ébale argente	EV Ombré de Virginie
PM Pin rouge	EB Ébale noir	PO Pin hybride
PS Pin sylvestre	EO Ébale rouge	PP Peuplier naturel
PN Pin	EV Ébale	PE Peuplier blanc
RS Résineux indistincts	ES Ébale à sucre	PF Peuplier denté
RI Résineux indistincts	FE Feuilles blanches (feuilles)	PL Peuplier à écorce lisse
SB Sapin Bauman	FR Feuillus sur stations humides	PT Peuplier à écorce ridée
TO Thuja occid. / orientale	TA Tilia d'Amérique	FO Feuillus non commerc. à grande

**CLASSES D'ÂGE**

PEUPELEMENTS ÉQUIVALENTS (0 à 20)	30 (21 à 40)	40 (41 à 60)	60 (61 à 80)	80 (81 à 100)	100 (101 à 120)	120 (121 et plus)
Jeunes inéquiennes (JIN)			Vieux inéquiennes (VIN)			

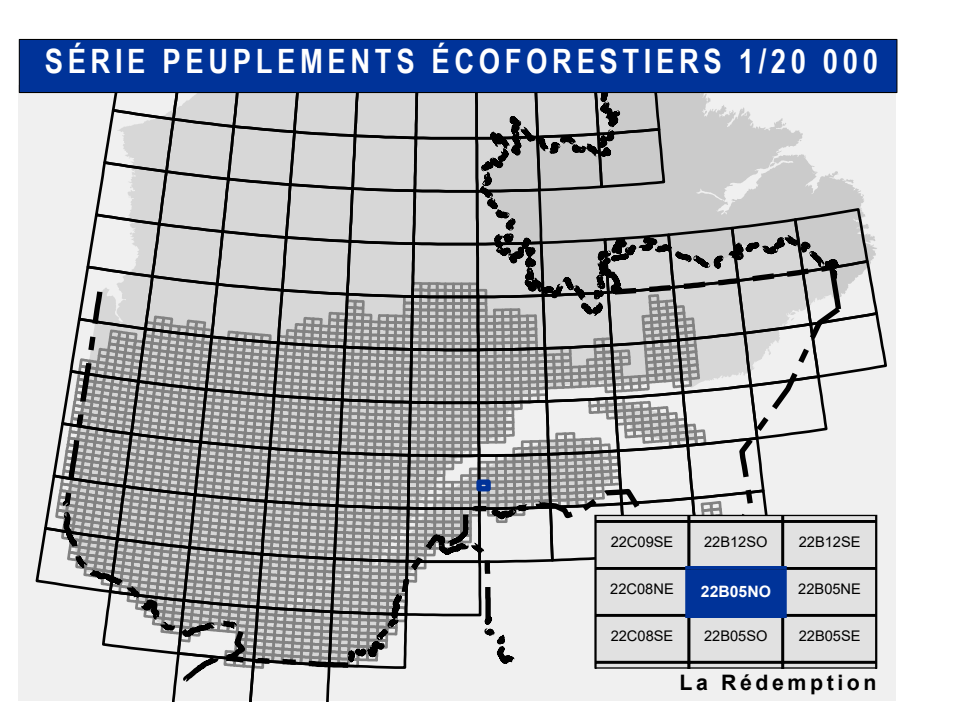
**Etagement (structure verticale des tiges de 7 m et plus)**

Étage	Intérieur (INF)	Supérieur (SUP)
Monétage (MO) ex: 110	Un seul étage composé de tiges homogènes en hauteur et couverture > 25%	
B-étage (BU) ex: 120	Couverture > 25% et Couverture > 25%	
Multisétaire (MU)	Plus de 2 étages de tiges de 7 mètres et plus. Se retrouvent dans cette catégorie les peuplements jeunes irréguliers (JIR) et vieux irréguliers (VIR).	

CODE PERTURBATIONS D'ORIGINE	CODE INTERTIONS PARTIELLES
BR Brûls totaux	CA Coupe d'assainissement
CH Chûte totale	CL Coupe de ramassage
DT Déplacement total	CO Coupe de diamètre limite
EP Épidémie grave	CIP Coupe progressive irrégulière
VER Végétation	CO Coupe de diamètre limite
<b>INTERTIONS D'ORIGINE</b>	
BRO Brûls partiels	CO Coupe progressive irrégulière
CBA Coupe par bandes	CO Coupe progressive irrégulière
CBT Coupe de bande finale	CO Coupe progressive irrégulière
COV Coupe avec protection des tiges à diamètre variable	CO Coupe progressive irrégulière
COF Coupe progressive irrégulière phase finale	CO Coupe progressive irrégulière
CPI Coupe progressive irrégulière	CO Coupe progressive irrégulière
CPH Coupe avec protection de la haute	CO Coupe progressive irrégulière
CPR Coupe avec protection de la régénération	CO Coupe progressive irrégulière
CPT Coupe avec protection des pelles	CO Coupe progressive irrégulière
CRP Coupe de régénération dans un brûlis	CO Coupe progressive irrégulière
CRS Coupe avec réserve de semencier	CO Coupe progressive irrégulière
CS Coupe totale	CO Coupe progressive irrégulière
DT Déplacement total	CO Coupe progressive irrégulière
ENS Ensemencement	CO Coupe progressive irrégulière
FR Friche	CO Coupe progressive irrégulière
PL Plantation	CO Coupe progressive irrégulière
PLB Plantation de boutures	CO Coupe progressive irrégulière
PLR Plantation de racines nues	CO Coupe progressive irrégulière
PLS Plantation avec semis en recipients	CO Coupe progressive irrégulière
PRO Régime de régénération pour constituer l'équipement d'une plantation	CO Coupe progressive irrégulière
REA Régénération de site d'infrastructure abandonnée	CO Coupe progressive irrégulière
RSR Régénération en vert d'un plan spécial d'aménagement	CO Coupe progressive irrégulière
<b>INTERTIONS MOYENNES</b>	
BRP Brûls partiels	CO Coupe progressive irrégulière
CHP Chûte partielle	CO Coupe progressive irrégulière
EP Épidémie	CO Coupe progressive irrégulière
EL Épidémie légère	CO Coupe progressive irrégulière
VER Végétation	CO Coupe progressive irrégulière

CODE TERRAINS FORESTIERS IMPRODUCTIFS	CODE CLASSES DE PENTE	DÉSIGNATION	Taux d'inclinaison
DH Dénudé ou semi-dénudé humide	A	Nulle	0% à 3%
DS Dénudé ou semi-dénudé sec	B	Faible	4% à 9%
AL Aulnaie	C	Douce	9% à 15%
	D	Moyenne	16% à 30%
	E	Forte	31% à 40%
	F	Écroulée	41% à plus
	S	Sommet	Entouré de 41% et plus

CODE NON FORESTIER	CODE NON FORESTIER
A Terrain agricole	GR Gravier
AEP Aire d'emplacement et d'ébranchement de plus	IN Site inondé, site exondé
LF Lieu de transport d'énergie	LTC Lieu de transport d'énergie
AF Terrain agricole localisé dans les secteurs à vocation forestière	MI Mieux taillé par perturbation humaine
ANT Mieux forestier perturbé par l'activité humaine (non-bois)	NX Inclusion non exploitée à l'intérieur d'un traitement (bois)
CFO Camp forestier	RO Route et autoroute (emprijs)



**Voies de communication et ponts**

- Classe 1, HN - Hors norme
- Classe 2
- Classe 3
- Classe 4-5
- NC - Non classé, ne répond pas aux critères HN, 1 à 4
- NF - Non forestier (Adresse Québec)
- Pont forestier

**Hydrographie écoforestière**

- Cours d'eau intermittent
- Cours d'eau permanent, canal
- Hydrographie

**Obstacles et infrastructures**

- Bâtiment, site, réservoir
- Chute, rapide, écueil
- Centre de ski alpin
- Hydrobase
- Mine à ciel ouvert
- Pylône
- Terrain de camping
- Tour de télécommunication, tour
- Barrière, barrage de castor
- Remonte mécanique
- Ligne de transport d'énergie

**Corbe de niveau**

- Corbe de niveau maitresse
- Corbe de niveau intermédiaire
- Esker

**Morcellement**

- Morcellement foncier

**Frontières**

- Frontière internationale
- Frontière interprovinciale
- Frontière Québec - Terre-Neuve-et-Labrador (cette frontière n'est pas définitive)

**Matadonnées**

Surface de référence géodésique : Système de référence géodésique

Projet cartographique : Système de coordonnées planes du Québec (SCOPE)

Origine des altitudes : CGVD 28 (Niveau moyen des mers)

Déclinaison magnétique au centre de la feuille en 2026 : 19° 1' OUEST

Coordonnées géographiques au centre de la feuille : 67° 52' 31" 0 - 48° 26' 15" N ; 67° 30' 0" ouest

Longitude d'origine (médian central) : 67° 30' 0" ouest

Latitude d'origine (équateur) : 0°

Coordonnées d'origine : X : 304 800 mètres ; Y : 0 mètre

Facteur d'échelle : 0,999

**Sources**

Donnée : Assise cartographique (données topographiques) hydrographiques, etc.

Organisme : Ministère des Ressources naturelles et de la Faune, Ministère des Forêts, de la Faune et des Parcs

Date : 14/04/2025

**Informations forestières**

Programme : 5e programme

Année des photos pour la production de la carte (Superficie de recensement prioritaire) : 2015

Date de mise à jour provinciale : Juin 2022

Superficie minimale d'appellation des peuplements : 4 hectares

**Réalisation**

Ministère des Forêts, de la Faune, et des Parcs

2705, 44 Avenue Duvernay, Québec, Québec G1N 2E2

Diffusion : Directions des inventaires forestiers

**AVERTISSEMENT**

Les lignes de morcellement foncier représentées sur cette carte n'ont aucune valeur légale. Ces limites sont NON OFFICIELLES et sont utilisées à titre indicatif.

Le couche de chemin est produite par le MFFP avec la collaboration du MERN via le système ROUTARD et présente l'information la plus à jour disponible.

© Gouvernement du Québec