

Carte écoforestière

STRATIFICATION ÉCOFORESTIÈRE

Paramètres utilisés pour la cartographie					
Code	Description	+7m	-7m	Improductif	Non forestier
F	Essence de feuilles	X	X		
CT	Année d'intervention	X	X		
CT	Année d'intervention partielle	X	X		
CT	Année d'intervention totale	X	X		
CT	Année d'intervention partielle	X	X		
CT	Année d'intervention totale	X	X		

Exemple d'appellation					
+7m de hauteur	-7m de hauteur	Intervention d'origine	Intervention partielle	Improductif	Non forestier
F	F	CT	CT		
F	F	CT	CT		

TYPES DE COUVERT ET ESSENCES
Les résineux constituent 75% ou plus de la surface terrière du peuplement.

MIXTE À DOMINANCE RÉSINEUX
Les résineux constituent de 55% à 74% de la surface terrière du peuplement.

MIXTE SANS DOMINANCE
Les résineux constituent de 45% à 54% de la surface terrière du peuplement.

MIXTE À DOMINANCE FEUILLEUSE
Les résineux constituent de 25% à 44% de la surface terrière du peuplement.

FEUILLEUX
Les résineux constituent moins de 25% de la surface terrière du peuplement.

CODE RÉSINEUX	CODE FEUILLEUX	CODE FEUILLEUX
EB	BO	FO
EN	BU	FP
EU	BU	FR
EV	CB	FX
EA	CB	FT
EM	CC	FA
EL	CC	FB
ES	CC	FC
ET	CC	FD
EU	CC	FE
EV	CC	FF
EA	CC	FG
EM	CC	FH
EL	CC	FI
ES	CC	FJ
ET	CC	FK
EU	CC	FL
EV	CC	FM
EA	CC	FN

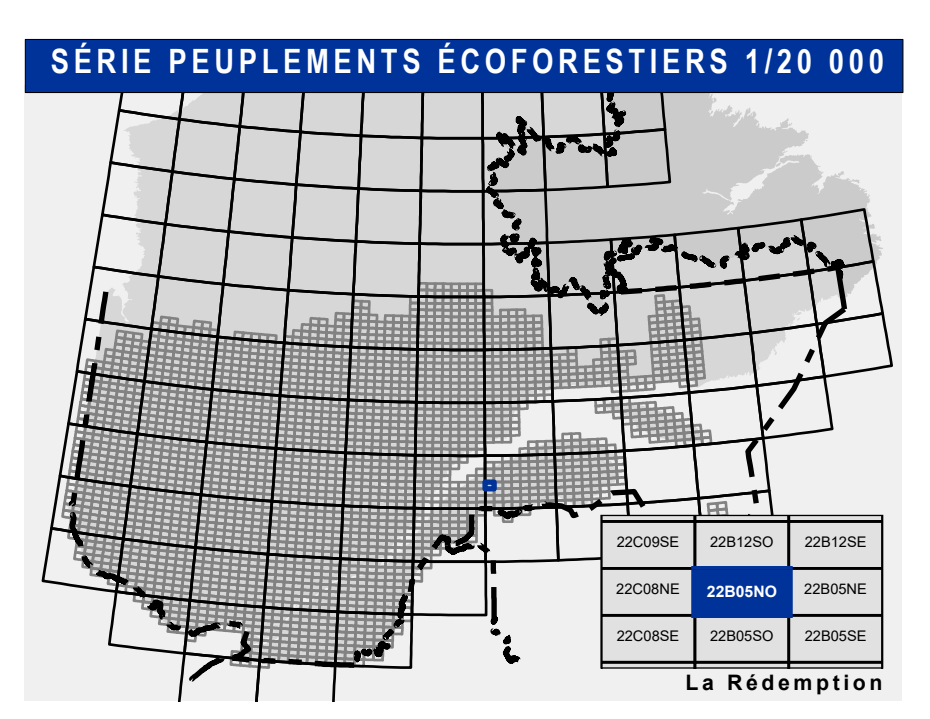
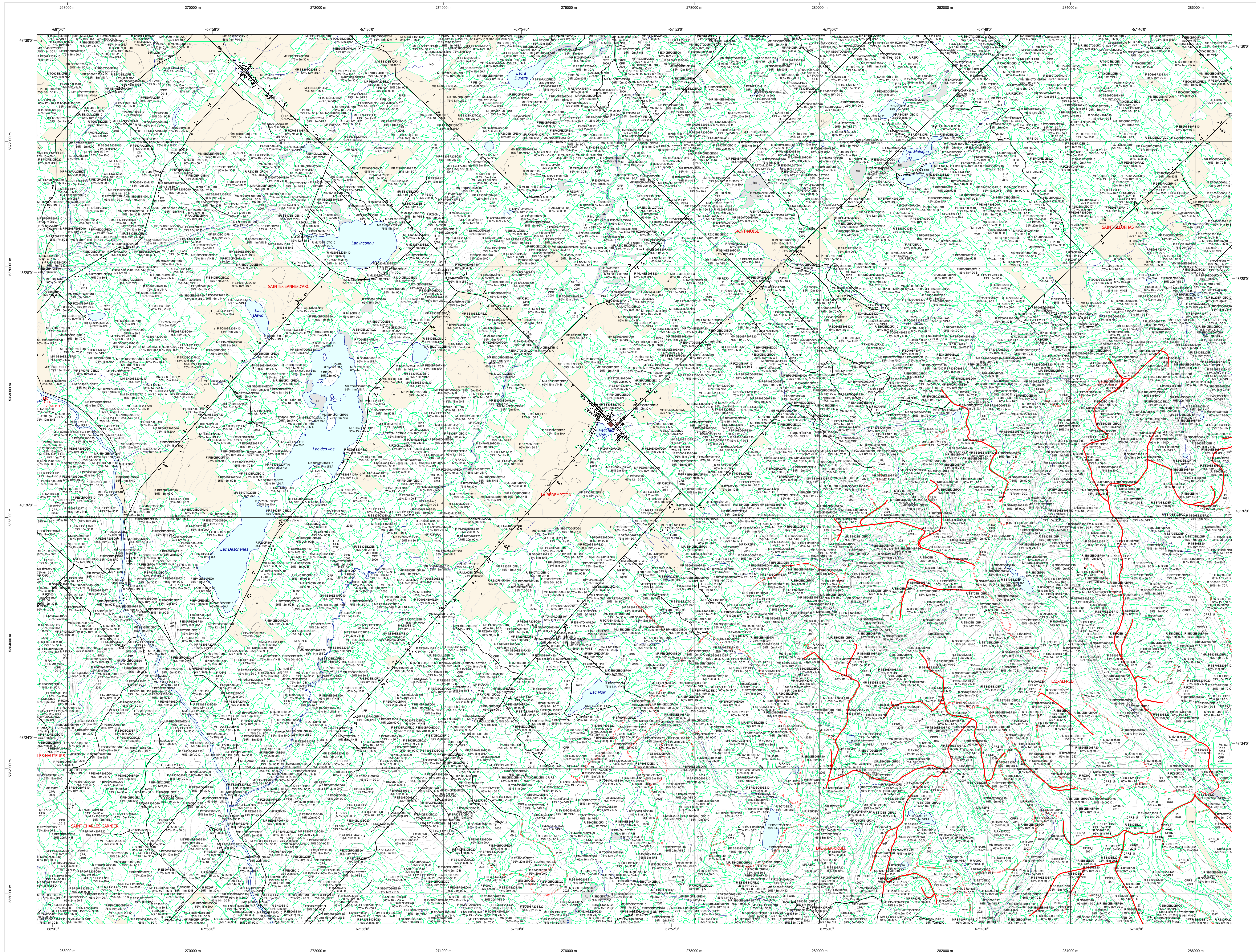
PEUPLIEMENTS ÉCUEILLES	CLASSES D'ÂGE					
	(0 à 20)	(21 à 40)	(41 à 60)	(61 à 80)	(81 à 100)	(101 à 120)
PEUPLIEMENTS ÉCUEILLES	Jeune inéquienne (JIN)			Vieux inéquienne (VIN)		
PEUPLIEMENTS ÉCUEILLES	Vieux inéquienne (VIN)					

Étage	Structure verticale des tiges de 7 m et plus	
	Intérieur (INF)	Supérieur (SUP)
Monotage (MO)	Un seul étage composé de tiges homogènes en hauteur et en couverture > 25%	
B-étage (BI)	Couverture > 25%	Couverture > 25%
Multiétage (MU)	Plus de 2 étages de tiges de 7 mètres et plus. Se retrouvent dans cette catégorie les peuplements jeunes inéquiers (JIN) et vieux inéquiers (VIN).	

CODE PERTURBATIONS D'ORIGINE	CODE INTERVENTIONS PARTIELLES
BR	CA
BR	CB
BR	CC
BR	CD
BR	CE
BR	CF
BR	CG
BR	CH
BR	CI
BR	CJ
BR	CK
BR	CL
BR	CM
BR	CN
BR	CO
BR	CP
BR	CQ
BR	CR
BR	CS
BR	CT
BR	CU
BR	CV
BR	CW
BR	CX
BR	CY
BR	CZ
BR	CA
BR	CB
BR	CC
BR	CD
BR	CE
BR	CF
BR	CG
BR	CH
BR	CI
BR	CJ
BR	CK
BR	CL
BR	CM
BR	CN
BR	CO
BR	CP
BR	CQ
BR	CR
BR	CS
BR	CT
BR	CU
BR	CV
BR	CW
BR	CX
BR	CY
BR	CZ

CODE TERRAINS FORESTIERS IMPRODUCTIFS	CODE CLASSES DE PENTE	DÉSIGNATION	Taux d'inclinaison
DH	A	Nulle	0% à 3%
DH	B	Faible	4% à 9%
DH	C	Douce	9% à 15%
DH	D	Moyenne	16% à 20%
DH	E	Fort	21% à 25%
DH	F	Très fort	26% à 30%
DH	G	Sommaire	31% et plus

CODE NON FORESTIER	CODE NON FORESTIER
A	CR
AE	ND
AF	LT
AG	NF
AI	NX
AO	RO



Voies de communication et ponts	Obstacles et infrastructures	Courbe de niveau	Peuplement écoforestier	Matadonnées	Sources
Classe 1, HN - Hors norme	Bâtiment, site, réservoir	Courbe de niveau maîtresse	Peuplement écoforestier	Surface de référence géodésique	Donnée
Classe 2	Chute, rapide, écueil	Courbe de niveau intermédiaire	Peuplement improductif	Système de référence géodésique	Assise cartographique (données topographiques)
Classe 3	Centre de ski alpin	Esker	Peuplement non forestier	Projet cartographique	Ministère des Ressources naturelles et de la Faune
Classe 4-5	Hydrobase	Morcellement		Origine des altitudes	Ministère des Ressources naturelles et des Forêts
Classe 6	Mine à ciel ouvert	Morcellement foncier		Équidistance des courbes de niveau	Ministère des Ressources naturelles et des Forêts
Classe 7	Terrain de camping	Frontières		Déclinaison magnétique au centre de la feuille en 2006	Ministère des Ressources naturelles et des Forêts
Classe 8	Remonte mécanique	Frontière internationale		Longitude originelle (méridien central)	Ministère des Ressources naturelles et des Forêts
Classe 9	Ligne de transport d'énergie	Frontière interprovinciale		Latitude originelle (équateur) 0°	Ministère des Ressources naturelles et des Forêts
Classe 10		Frontière Québec - Terre-Neuve-et-Labrador (cette frontière n'est pas définie)		Coordonnées d'origine	Ministère des Ressources naturelles et des Forêts
Classe 11				Facteur d'échelle	Ministère des Ressources naturelles et des Forêts

Hydrographie écoforestière	Matadonnées	Sources
Cours d'eau intermittent	Surface de référence géodésique	Donnée
Cours d'eau permanent, canal	Système de référence géodésique	Assise cartographique (données topographiques)
Hydrographie	Projet cartographique	Ministère des Ressources naturelles et de la Faune
	Origine des altitudes	Ministère des Ressources naturelles et des Forêts
	Équidistance des courbes de niveau	Ministère des Ressources naturelles et des Forêts
	Déclinaison magnétique au centre de la feuille en 2006	Ministère des Ressources naturelles et des Forêts
	Longitude originelle (méridien central)	Ministère des Ressources naturelles et des Forêts
	Latitude originelle (équateur) 0°	Ministère des Ressources naturelles et des Forêts
	Coordonnées d'origine	Ministère des Ressources naturelles et des Forêts
	Facteur d'échelle	Ministère des Ressources naturelles et des Forêts

Informations forestières	Matadonnées	Sources
Année des photos pour la production de la carte (Superficie de recensement principale)	Surface de référence géodésique	Donnée
Date de mise à jour provinciale	Système de coordonnées planes du Québec (SCQP)	Assise cartographique (données topographiques)
	Projet cartographique	Ministère des Ressources naturelles et de la Faune
	Origine des altitudes	Ministère des Ressources naturelles et des Forêts
	Équidistance des courbes de niveau	Ministère des Ressources naturelles et des Forêts
	Déclinaison magnétique au centre de la feuille en 2006	Ministère des Ressources naturelles et des Forêts
	Longitude originelle (méridien central)	Ministère des Ressources naturelles et des Forêts
	Latitude originelle (équateur) 0°	Ministère des Ressources naturelles et des Forêts
	Coordonnées d'origine	Ministère des Ressources naturelles et des Forêts
	Facteur d'échelle	Ministère des Ressources naturelles et des Forêts

Informations forestières	Matadonnées	Sources
Année des photos pour la production de la carte (Superficie de recensement principale)	Surface de référence géodésique	Donnée
Date de mise à jour provinciale	Système de coordonnées planes du Québec (SCQP)	Assise cartographique (données topographiques)
	Projet cartographique	Ministère des Ressources naturelles et de la Faune
	Origine des altitudes	Ministère des Ressources naturelles et des Forêts
	Équidistance des courbes de niveau	Ministère des Ressources naturelles et des Forêts
	Déclinaison magnétique au centre de la feuille en 2006	Ministère des Ressources naturelles et des Forêts
	Longitude originelle (méridien central)	Ministère des Ressources naturelles et des Forêts
	Latitude originelle (équateur) 0°	Ministère des Ressources naturelles et des Forêts
	Coordonnées d'origine	Ministère des Ressources naturelles et des Forêts
	Facteur d'échelle	Ministère des Ressources naturelles et des Forêts