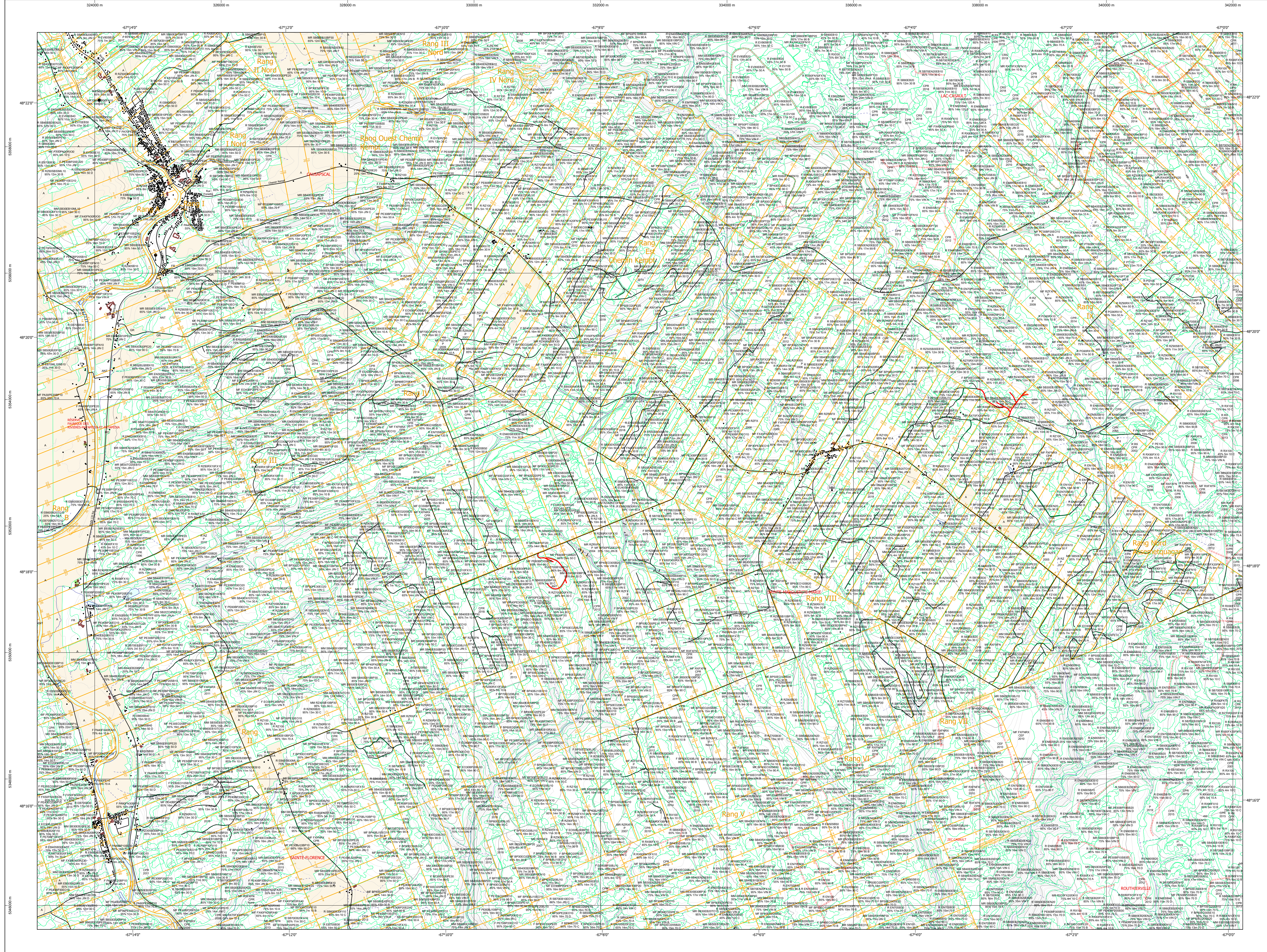


# Carte écoforestière

## STRATIFICATION ÉCOFORESTIÈRE



Paramètres utilisés pour la cartographie					
Code	Description	+7m	-7m	Improductif	Non forestier
EM	Essence de Sapin	X	X	X	X
FM	Essence de Mélèze	X	X	X	X
LM	Essence de Larix	X	X	X	X
EM	Essence de Mélèze	X	X	X	X
FM	Essence de Mélèze	X	X	X	X
LM	Essence de Larix	X	X	X	X

Exemple d'appellation					
+7m de hauteur	-7m de hauteur	Intervention d'origine	Intervention partielle	Improductif	Non forestier
EM	FM	CT 2007	EM	NI	NI

**TYPES DE COUVERT ET ESSENCES**  
**RÉSINEUX**  
Les résineux constituent 75% ou plus de la surface terrière du peuplement.  
**MIXTE À DOMINANCE RÉSINEUSE**  
Les résineux constituent de 55% à 74% de la surface terrière du peuplement.  
**MIXTE SANS DOMINANCE**  
Les résineux constituent de 45% à 54% de la surface terrière du peuplement.  
**MIXTE À DOMINANCE FEUILLEUSE**  
Les résineux constituent de 25% à 44% de la surface terrière du peuplement.  
**FEUILLEUX**  
Les résineux constituent moins de 25% de la surface terrière du peuplement.

CODE RÉSINEUX	CODE FEUILLEUX	CODE FEUILLEUX
EM	BU	FO
EN	BV	FR
EU	CH	FR
EV	CB	FT
ME	CC	FR
MI	CG	FX
MA	CH	FZ
ML	CA	GA
PC	CB	NC
PI	CB	NC
PS	CB	NC
RN	CA	OR
RY	CA	OR
SA	CA	OR
SB	CA	OR
TO	CA	OR

CLASSES D'ÂGE						
PEUPLIEMENTS ÉQUIVENS	10 à 30	31 à 40	41 à 80	81 à 100	101 à 120	121 à plus
PEUPLIEMENTS INÉQUIVENS	Jeune inéquivalente (JI)			Vieux inéquivalente (VI)		

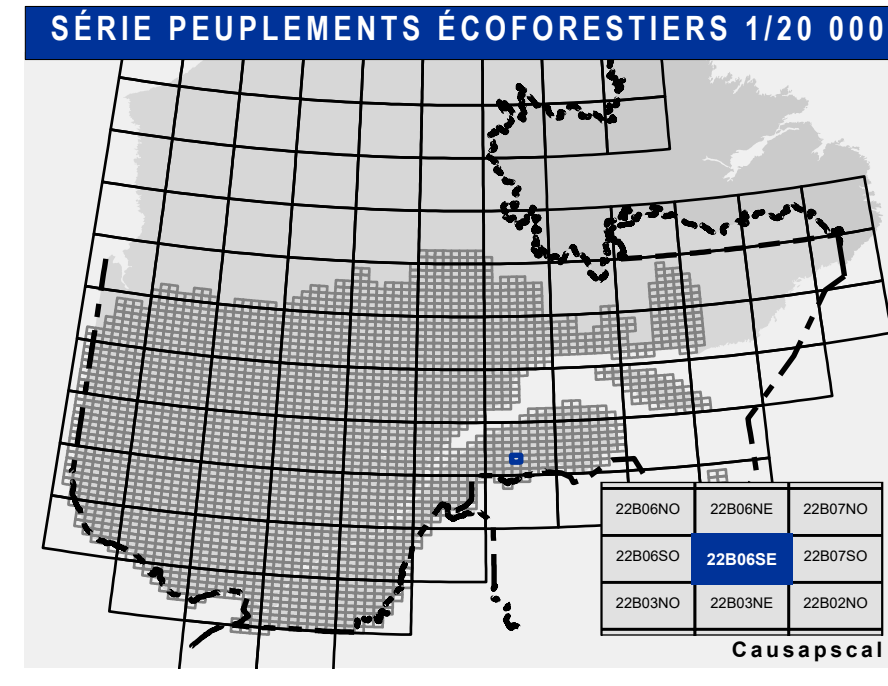
  

Étage		
Intérieur (INT)	Supérieur (SUP)	
Monotage (MO) : Un seul étage composé de tiges homogènes en hauteur et en densité > 25%		
B-étage (B)	Couverture > 25%	Couverture > 25%
Multitage (MU)	Plus de 2 étages de tiges de 7 mètres et plus. Se retrouvent dans cette catégorie les peuplements jeunes inégualeux (JI) et vieux inégualeux (VI).	

CODE PERTURBATIONS D'ORIGINE	CODE INTERVENTIONS PARTIELLES
BR	CA
CH	CA
DT	CA
ES	CA
VEP	CA

CODE TERRAINS FORESTIERS IMPRODUCTIFS	CODE CLASSES DE PENTE
CH	A
DS	B
AL	C
	D
	E
	F
	G



**SÉRIE PEUPLIEMENTS ÉCOFORESTIERS 1/20 000**

- Classe 1, HN - Hors norme
- Classe 2
- Classe 3
- Classe 4
- NC : Non classé, ne répond pas aux critères HN, 1 à 4
- NF : Non forestier (Adresse Québec)
- Post forestier

**Voies de communication et ponts**

- Classe 1, HN - Hors norme
- Classe 2
- Classe 3
- Classe 4
- NC : Non classé, ne répond pas aux critères HN, 1 à 4
- NF : Non forestier (Adresse Québec)
- Post forestier

**Obstacles et infrastructures**

- Bâtiment, silo, réservoir
- Chute, rapide, écouil
- Centre de ski alpin
- Hydrobase
- Mine à ciel ouvert
- Pylône
- Terrain de camping
- Tour de télécommunication, tour
- Barrage, barrage de castor
- Remonte-mécanique
- ligne de transport d'énergie

**Hydrographie écoforestière**

- Cours d'eau intermittent
- Cours d'eau permanent, canal
- Hydrographie

**Voies de communication et ponts**

- Classe 1, HN - Hors norme
- Classe 2
- Classe 3
- Classe 4
- NC : Non classé, ne répond pas aux critères HN, 1 à 4
- NF : Non forestier (Adresse Québec)
- Post forestier

**Obstacles et infrastructures**

- Bâtiment, silo, réservoir
- Chute, rapide, écouil
- Centre de ski alpin
- Hydrobase
- Mine à ciel ouvert
- Pylône
- Terrain de camping
- Tour de télécommunication, tour
- Barrage, barrage de castor
- Remonte-mécanique
- ligne de transport d'énergie

**Hydrographie écoforestière**

- Cours d'eau intermittent
- Cours d'eau permanent, canal
- Hydrographie

**Voies de communication et ponts**

- Classe 1, HN - Hors norme
- Classe 2
- Classe 3
- Classe 4
- NC : Non classé, ne répond pas aux critères HN, 1 à 4
- NF : Non forestier (Adresse Québec)
- Post forestier