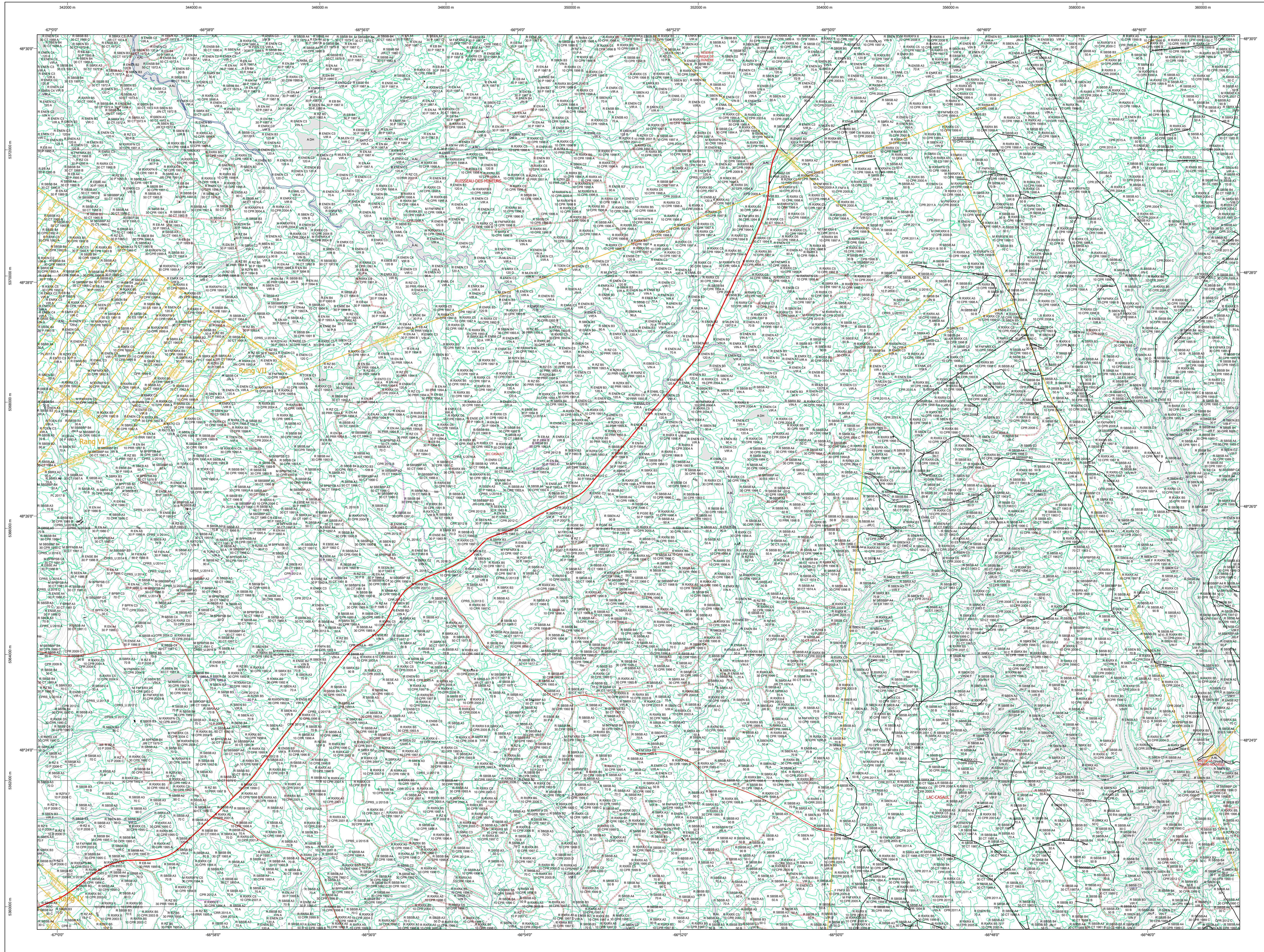


Carte écoforestière



STRATIFICATION ÉCOFORESTIÈRE

Paramètres utilisés pour la cartographie

Code	Type de description	7m	1m	Improductif	Non forestier
10	Forêt primaire	X	X	X	X
11	Forêt secondaire	X	X	X	X
12	Forêt à croissance lente	X	X	X	X
13	Forêt à croissance rapide	X	X	X	X
14	Forêt à croissance très rapide	X	X	X	X
15	Forêt à croissance ultra-rapide	X	X	X	X
16	Forêt à croissance exceptionnelle	X	X	X	X
17	Forêt à croissance remarquable	X	X	X	X
18	Forêt à croissance remarquable	X	X	X	X
19	Forêt à croissance remarquable	X	X	X	X
20	Forêt à croissance remarquable	X	X	X	X

TYPES DE COUVERT ET ESSENCES SELON LE PROGRAMME D'INVENTAIRE

RESEAUX
Parcelles dont plus de 75% de la surface terrestre totale est occupée par les essences résineuses.

RELIÈUX
Parcelles dont plus de 75% de la surface terrestre totale est occupée par les essences feuillues.

MELANGES
Les parcelles des essences feuillues et résineuses occupent respectivement plus de 25% et plus de 75% de la surface terrestre totale.

CODE	ESSENCES RÉSINEUSES #1	CODE	ESSENCES FEUILLUES #1	CODE	ESSENCES FEUILLUES #2
01	Épicéa commun	01	Prunelle à graine	01	Prunelle à graine
02	Épicéa de Mill	02	Prunelle à graine	02	Prunelle à graine
03	Épicéa de Mill	03	Prunelle à graine	03	Prunelle à graine
04	Épicéa de Mill	04	Prunelle à graine	04	Prunelle à graine
05	Épicéa de Mill	05	Prunelle à graine	05	Prunelle à graine
06	Épicéa de Mill	06	Prunelle à graine	06	Prunelle à graine
07	Épicéa de Mill	07	Prunelle à graine	07	Prunelle à graine
08	Épicéa de Mill	08	Prunelle à graine	08	Prunelle à graine
09	Épicéa de Mill	09	Prunelle à graine	09	Prunelle à graine
10	Épicéa de Mill	10	Prunelle à graine	10	Prunelle à graine

INDICES DENSITÉ-HAUTEUR

CLASSE DE DENSITÉ	A1	A2	A3	A4	A5	A6	A7	A8	A9	A10
1	100	100	100	100	100	100	100	100	100	100
2	100	100	100	100	100	100	100	100	100	100
3	100	100	100	100	100	100	100	100	100	100
4	100	100	100	100	100	100	100	100	100	100
5	100	100	100	100	100	100	100	100	100	100
6	100	100	100	100	100	100	100	100	100	100
7	100	100	100	100	100	100	100	100	100	100
8	100	100	100	100	100	100	100	100	100	100
9	100	100	100	100	100	100	100	100	100	100
10	100	100	100	100	100	100	100	100	100	100

CLASSES D'ÂGE

REPLÈMENTS (ÉQUIVALENTS)	10	20	30	40	50	60	70	80	90
REPLÈMENTS RÉGULIERS	100	100	100	100	100	100	100	100	100
REPLÈMENTS IRRÉGULIERS	100	100	100	100	100	100	100	100	100

PERTURBATIONS D'ORIGINE

CODE	PERTURBATIONS D'ORIGINE	INTERVENTIONS PARTICULIÈRES	
01	Chablis total	CON	Convention de paiement
02	Défrichement total	COU	Coupe à diamètre limite
03	Épandage grave	COU	Coupe à diamètre limite avec
04	Bûche totale	COU	Coupe de diamètre d'attente
05	Feu	CAM	Coupe de diamètre d'attente
06	Verges gaves	COU	Coupe de diamètre d'attente

PERTURBATIONS MOYENNES

CODE	PERTURBATIONS MOYENNES	INTERVENTIONS PARTICULIÈRES	
07	Bûche partiel	COU	Coupe de diamètre d'attente
08	Chablis partiel	COU	Coupe de diamètre d'attente
09	Défrichement partiel du feuillu	COU	Coupe de diamètre d'attente
10	Épandage léger	COU	Coupe de diamètre d'attente
11	Verges partiel	COU	Coupe de diamètre d'attente

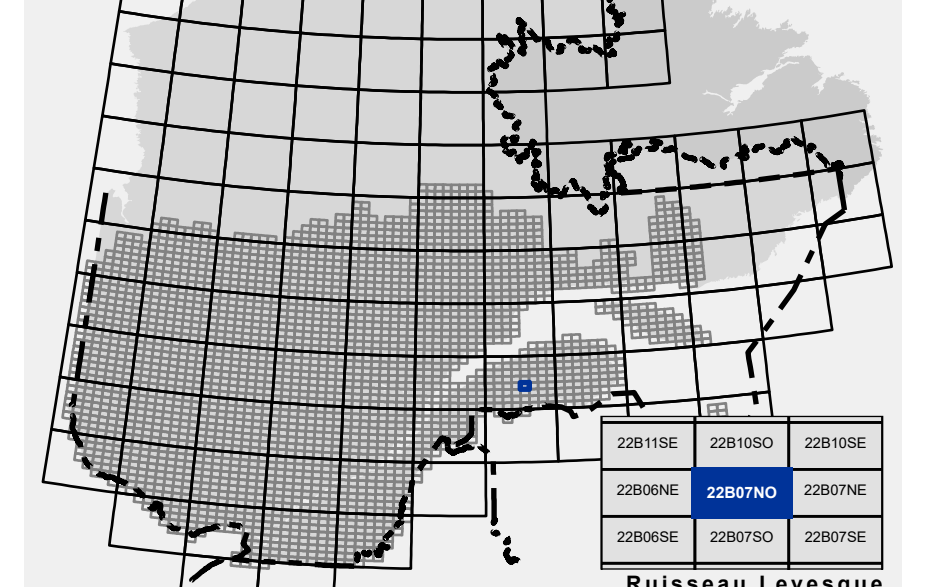
TERRAINS FORESTIERS

CODE	DESIGNATION	TAILL D'INCLINAISON	
01	Défilé ou semi-défilé humide	A	4% à 8%
02	Défilé ou semi-défilé sec	B	8% à 15%
03	Autre	C	15% à 30%
04		D	30% à 45%
05		E	45% à 60%
06		F	60% à 75%
07		G	75% à 90%
08		H	90% à 100%

CLASSES DE PENTE

CODE	DESIGNATION	TAILL D'INCLINAISON	
01	Défilé ou semi-défilé humide	A	4% à 8%
02	Défilé ou semi-défilé sec	B	8% à 15%
03	Autre	C	15% à 30%
04		D	30% à 45%
05		E	45% à 60%
06		F	60% à 75%
07		G	75% à 90%
08		H	90% à 100%

SÉRIE PEUPLIEMENTS ÉCOFORESTIERS 1/20 000



Voies de communication et ponts

- Classe 1, HN - Hors norme
- Classe 2
- Classe 3
- Classe 4
- NC : Non classé, ne répond pas aux critères HN, 1 à 4
- NF : Non forestier (Adresse Québec)
- Pont forestier

Hydrographie écoforestière

- Cours d'eau intermittent
- Cours d'eau permanent, canal
- Hydrographie

Obstacles et infrastructures

- Bâtiment, silo, réservoir
- Chute, rapide, écueil
- Centre de ski alpin
- Hydrobase
- Mine à ciel ouvert
- Pyloène
- Terrain de camping
- Tour de télécommunication, tour
- Barrière, barrage de castor
- Remonte mécanique
- Ligne de transport d'énergie

Courbe de niveau

- Courbe de niveau maîtresse
- Courbe de niveau intermédiaire
- Esker

Morcellement

- Morcellement foncier

Frontières

- Frontière internationale
- Frontière interprovinciale
- Frontière Québec - Terre-Neuve-et-Labrador (cette frontière n'est pas définitive)

Peuplement écoforestier

- Peuplement écoforestier
- Peuplement improductif
- Peuplement non forestier

Métadonnées

- Surface de référence géodésique
- Système de référence géodésique
- Projection cartographique
- Origine des altitudes
- Équidistance des courbes de niveau
- Déclinaison magnétique au centre de la feuille en 2006
- Coordonnées géographiques au centre de la feuille en 2006
- Longitude (origine méridien central)
- Latitude (origine Équateur) 0°
- Coordonnées d'origine X : 304 800 mètres; Y : 0 mètre
- Facteur d'échelle 0,9999

Sources

Donnée : Assise cartographique (données topographiques) hydrographiques cartographiques

Informations forestières

Année de photos pour la production de la carte (Système de coordonnées planaires du Québec (SCQPP)) : 2016

Date de mise à jour provinciale : Juin 2019

Superficie minimale d'appellation des peuplements : 4 hectares

Réalisation

Production : Ministère des Forêts, Faune, et des Parcs

Diffusion : Directions des inventaires forestiers

AVERTISSEMENT

Les limites de morcellement foncier représentées sur cette carte n'ont aucune valeur légale. Ces limites sont NON OFFICIELLES et sont utilisées à titre indicatif.

© Gouvernement du Québec

