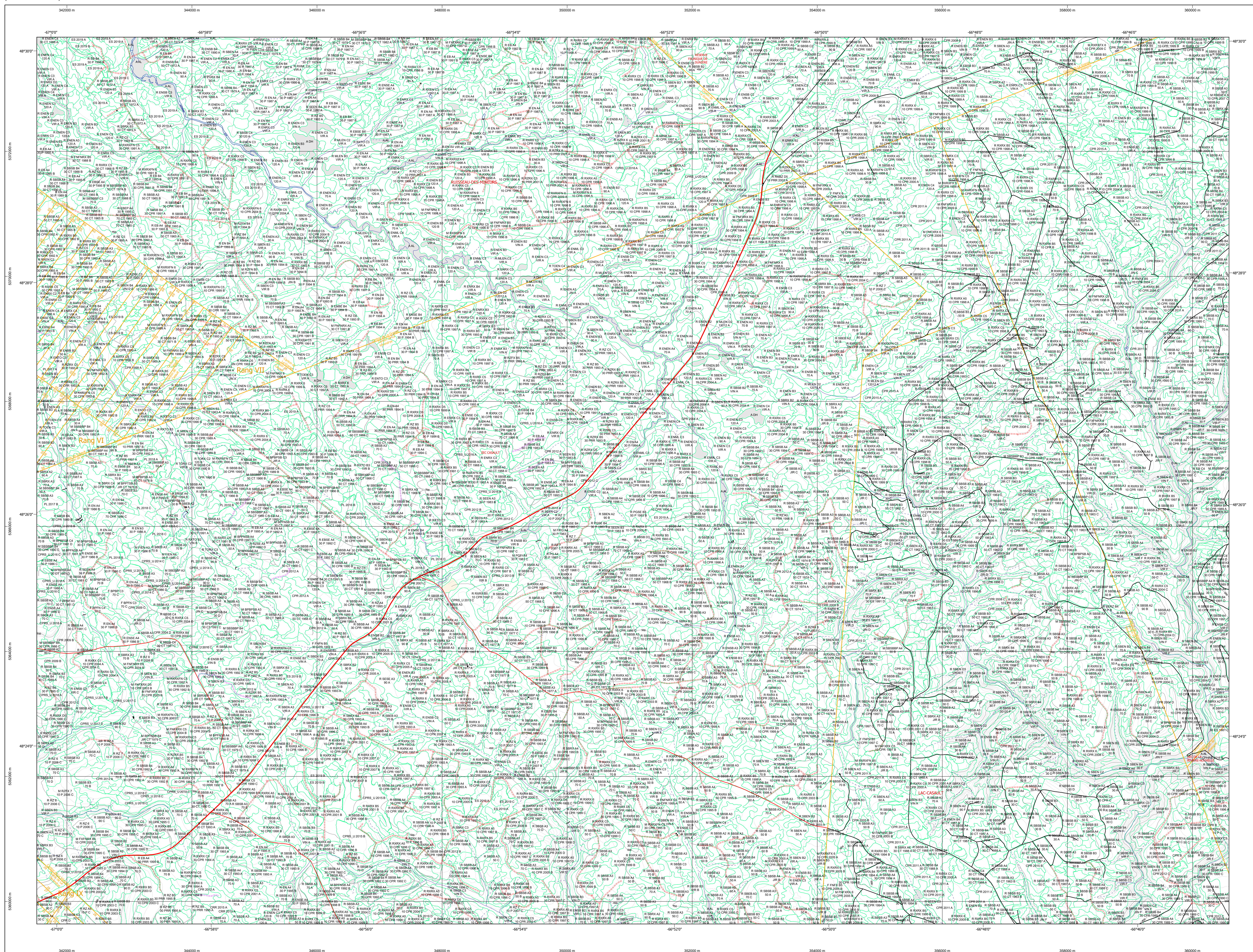


# Carte écoforestière



## STRATIFICATION ÉCOFORESTIÈRE

Paramètres utilisés pour la cartographie

Code	Type de description	1m	1m	Improductif	Non forestier
0	Épave	X	X		
1	Forêt	X	X		
2	Forêt	X	X		
3	Forêt	X	X		
4	Forêt	X	X		
5	Forêt	X	X		
6	Forêt	X	X		
7	Forêt	X	X		
8	Forêt	X	X		
9	Forêt	X	X		
10	Forêt	X	X		
11	Forêt	X	X		
12	Forêt	X	X		
13	Forêt	X	X		
14	Forêt	X	X		
15	Forêt	X	X		
16	Forêt	X	X		
17	Forêt	X	X		
18	Forêt	X	X		
19	Forêt	X	X		
20	Forêt	X	X		
21	Forêt	X	X		
22	Forêt	X	X		
23	Forêt	X	X		
24	Forêt	X	X		
25	Forêt	X	X		
26	Forêt	X	X		
27	Forêt	X	X		
28	Forêt	X	X		
29	Forêt	X	X		
30	Forêt	X	X		
31	Forêt	X	X		
32	Forêt	X	X		
33	Forêt	X	X		
34	Forêt	X	X		
35	Forêt	X	X		
36	Forêt	X	X		
37	Forêt	X	X		
38	Forêt	X	X		
39	Forêt	X	X		
40	Forêt	X	X		
41	Forêt	X	X		
42	Forêt	X	X		
43	Forêt	X	X		
44	Forêt	X	X		
45	Forêt	X	X		
46	Forêt	X	X		
47	Forêt	X	X		
48	Forêt	X	X		
49	Forêt	X	X		
50	Forêt	X	X		

Exemple d'appellation

1m de hauteur	1m de hauteur	Improductif	Non forestier
01 01 01	CJ 98 0	X	
02 02 02	CT 78 10		X

TYPES DE COUVERT ET ESSENCES SELON LE PROGRAMME D'INVENTAIRE

RESEAUX  
Représentent plus de 75% de la surface totale et occupent par les essences résineuses.

FEUILLES  
Représentent plus de 75% de la surface totale et occupent par les essences feuillues.

MELANGES  
Représentent les essences feuillues et résineuses occupant respectivement plus de 25% et plus de 75% de la surface totale.

CODE	ESSENCES RÉSINEUSES #1	CODE	ESSENCES FEUILLES #1	CODE	ESSENCES FEUILLES #2
0	Épave	01	Épicéa	01	Épicéa
1	Forêt	02	Épicéa	02	Épicéa
2	Forêt	03	Épicéa	03	Épicéa
3	Forêt	04	Épicéa	04	Épicéa
4	Forêt	05	Épicéa	05	Épicéa
5	Forêt	06	Épicéa	06	Épicéa
6	Forêt	07	Épicéa	07	Épicéa
7	Forêt	08	Épicéa	08	Épicéa
8	Forêt	09	Épicéa	09	Épicéa
9	Forêt	10	Épicéa	10	Épicéa
10	Forêt	11	Épicéa	11	Épicéa
11	Forêt	12	Épicéa	12	Épicéa
12	Forêt	13	Épicéa	13	Épicéa
13	Forêt	14	Épicéa	14	Épicéa
14	Forêt	15	Épicéa	15	Épicéa
15	Forêt	16	Épicéa	16	Épicéa
16	Forêt	17	Épicéa	17	Épicéa
17	Forêt	18	Épicéa	18	Épicéa
18	Forêt	19	Épicéa	19	Épicéa
19	Forêt	20	Épicéa	20	Épicéa
20	Forêt	21	Épicéa	21	Épicéa
21	Forêt	22	Épicéa	22	Épicéa
22	Forêt	23	Épicéa	23	Épicéa
23	Forêt	24	Épicéa	24	Épicéa
24	Forêt	25	Épicéa	25	Épicéa
25	Forêt	26	Épicéa	26	Épicéa
26	Forêt	27	Épicéa	27	Épicéa
27	Forêt	28	Épicéa	28	Épicéa
28	Forêt	29	Épicéa	29	Épicéa
29	Forêt	30	Épicéa	30	Épicéa
30	Forêt	31	Épicéa	31	Épicéa
31	Forêt	32	Épicéa	32	Épicéa
32	Forêt	33	Épicéa	33	Épicéa
33	Forêt	34	Épicéa	34	Épicéa
34	Forêt	35	Épicéa	35	Épicéa
35	Forêt	36	Épicéa	36	Épicéa
36	Forêt	37	Épicéa	37	Épicéa
37	Forêt	38	Épicéa	38	Épicéa
38	Forêt	39	Épicéa	39	Épicéa
39	Forêt	40	Épicéa	40	Épicéa
40	Forêt	41	Épicéa	41	Épicéa
41	Forêt	42	Épicéa	42	Épicéa
42	Forêt	43	Épicéa	43	Épicéa
43	Forêt	44	Épicéa	44	Épicéa
44	Forêt	45	Épicéa	45	Épicéa
45	Forêt	46	Épicéa	46	Épicéa
46	Forêt	47	Épicéa	47	Épicéa
47	Forêt	48	Épicéa	48	Épicéa
48	Forêt	49	Épicéa	49	Épicéa
49	Forêt	50	Épicéa	50	Épicéa

INDICES DENSITÉ-HAUTEUR

CLASSE DE HAUTEUR	A1	A2	A3	A4	A5	A6	A7	A8	A9	A10
0-10	10	10	10	10	10	10	10	10	10	10
11-20	11	11	11	11	11	11	11	11	11	11
21-30	21	21	21	21	21	21	21	21	21	21
31-40	31	31	31	31	31	31	31	31	31	31
41-50	41	41	41	41	41	41	41	41	41	41
51-60	51	51	51	51	51	51	51	51	51	51
61-70	61	61	61	61	61	61	61	61	61	61
71-80	71	71	71	71	71	71	71	71	71	71
81-90	81	81	81	81	81	81	81	81	81	81
91-100	91	91	91	91	91	91	91	91	91	91

CLASSES D'ÂGE

REPLÈMENTS	10	20	30	40	50	60	70	80	90
REGULIER	10	20	30	40	50	60	70	80	90
IRREGULIER	10	20	30	40	50	60	70	80	90

REPLÈMENTS ÉTAGÉS

REPLÈMENTS	10	20	30	40	50	60	70	80	90
REGULIER	10	20	30	40	50	60	70	80	90
IRREGULIER	10	20	30	40	50	60	70	80	90

PERTURBATIONS D'ORIGINE

CODE	DESCRIPTION	INTERVENTIONS PARTIELLES
01	Chablis total	CON Conversion de peuplement
02	Défrichement total	COU Coupe à diamètre limité
03	Épave grave	COU Coupe à diamètre limité avec
04	Bûche totale	COU Coupe de diamètre
05	Forêt	COU Coupe de diamètre
06	Verger grave	COU Coupe de diamètre
07	Forêt	COU Coupe de diamètre
08	Forêt	COU Coupe de diamètre
09	Forêt	COU Coupe de diamètre
10	Forêt	COU Coupe de diamètre
11	Forêt	COU Coupe de diamètre
12	Forêt	COU Coupe de diamètre
13	Forêt	COU Coupe de diamètre
14	Forêt	COU Coupe de diamètre
15	Forêt	COU Coupe de diamètre
16	Forêt	COU Coupe de diamètre
17	Forêt	COU Coupe de diamètre
18	Forêt	COU Coupe de diamètre
19	Forêt	COU Coupe de diamètre
20	Forêt	COU Coupe de diamètre
21	Forêt	COU Coupe de diamètre
22	Forêt	COU Coupe de diamètre
23	Forêt	COU Coupe de diamètre
24	Forêt	COU Coupe de diamètre
25	Forêt	COU Coupe de diamètre
26	Forêt	COU Coupe de diamètre
27	Forêt	COU Coupe de diamètre
28	Forêt	COU Coupe de diamètre
29	Forêt	COU Coupe de diamètre
30	Forêt	COU Coupe de diamètre
31	Forêt	COU Coupe de diamètre
32	Forêt	COU Coupe de diamètre
33	Forêt	COU Coupe de diamètre
34	Forêt	COU Coupe de diamètre
35	Forêt	COU Coupe de diamètre
36	Forêt	COU Coupe de diamètre
37	Forêt	COU Coupe de diamètre
38	Forêt	COU Coupe de diamètre
39	Forêt	COU Coupe de diamètre
40	Forêt	COU Coupe de diamètre
41	Forêt	COU Coupe de diamètre
42	Forêt	COU Coupe de diamètre
43	Forêt	COU Coupe de diamètre
44	Forêt	COU Coupe de diamètre
45	Forêt	COU Coupe de diamètre
46	Forêt	COU Coupe de diamètre
47	Forêt	COU Coupe de diamètre
48	Forêt	COU Coupe de diamètre
49	Forêt	COU Coupe de diamètre
50	Forêt	COU Coupe de diamètre

PERTURBATIONS MOYENNES

CODE	DESCRIPTION	INTERVENTIONS PARTIELLES
01	Chablis partiel	CON Conversion de peuplement
02	Défrichement partiel	COU Coupe à diamètre limité
03	Épave légère	COU Coupe à diamètre limité avec
04	Bûche partiel	COU Coupe de diamètre
05	Forêt	COU Coupe de diamètre
06	Verger partiel	COU Coupe de diamètre
07	Forêt	COU Coupe de diamètre
08	Forêt	COU Coupe de diamètre
09	Forêt	COU Coupe de diamètre
10	Forêt	COU Coupe de diamètre
11	Forêt	COU Coupe de diamètre
12	Forêt	COU Coupe de diamètre
13	Forêt	COU Coupe de diamètre
14	Forêt	COU Coupe de diamètre
15	Forêt	COU Coupe de diamètre
16	Forêt	COU Coupe de diamètre
17	Forêt	COU Coupe de diamètre
18	Forêt	COU Coupe de diamètre
19	Forêt	COU Coupe de diamètre
20	Forêt	COU Coupe de diamètre
21	Forêt	COU Coupe de diamètre
22	Forêt	COU Coupe de diamètre
23	Forêt	COU Coupe de diamètre
24	Forêt	COU Coupe de diamètre
25	Forêt	COU Coupe de diamètre
26	Forêt	COU Coupe de diamètre
27	Forêt	COU Coupe de diamètre
28	Forêt	COU Coupe de diamètre
29	Forêt	COU Coupe de diamètre
30	Forêt	COU Coupe de diamètre
31	Forêt	COU Coupe de diamètre
32	Forêt	COU Coupe de diamètre
33	Forêt	COU Coupe de diamètre
34	Forêt	COU Coupe de diamètre
35	Forêt	COU Coupe de diamètre
36	Forêt	COU Coupe de diamètre
37	Forêt	COU Coupe de diamètre
38	Forêt	COU Coupe de diamètre
39	Forêt	COU Coupe de diamètre
40	Forêt	COU Coupe de diamètre
41	Forêt	COU Coupe de diamètre
42	Forêt	COU Coupe de diamètre
43	Forêt	COU Coupe de diamètre
44	Forêt	COU Coupe de diamètre
45	Forêt	COU Coupe de diamètre
46	Forêt	COU Coupe de diamètre
47	Forêt	COU Coupe de diamètre
48	Forêt	COU Coupe de diamètre
49	Forêt	COU Coupe de diamètre
50	Forêt	COU Coupe de diamètre

TERRENS FORESTIERS

CODE	DESCRIPTION	CLASSES DE PENTE
01	Défriché ou semi-défriché humide	A 0%
02	Défriché ou semi-défriché sec	B 1 à 4%
03	Autre	C 5 à 9%
04		D 10 à 14%
05		E 15 à 19%
06		F 20 à 24%
07		G 25 à 29%
08		H 30 à 34%
09		I 35 à 39%
10		J 40 à 44%
11		K 45 à 49%
12		L 50 à 54%
13		M 55 à 59%
14		N 60 à 64%
15		O 65 à 69%
16		P 70 à 74%
17		Q 75 à 79%
18		R 80 à 84%
19		S 85 à 89%
20		T 90 à 94%
21		U 95 à 99%
22		V 100%