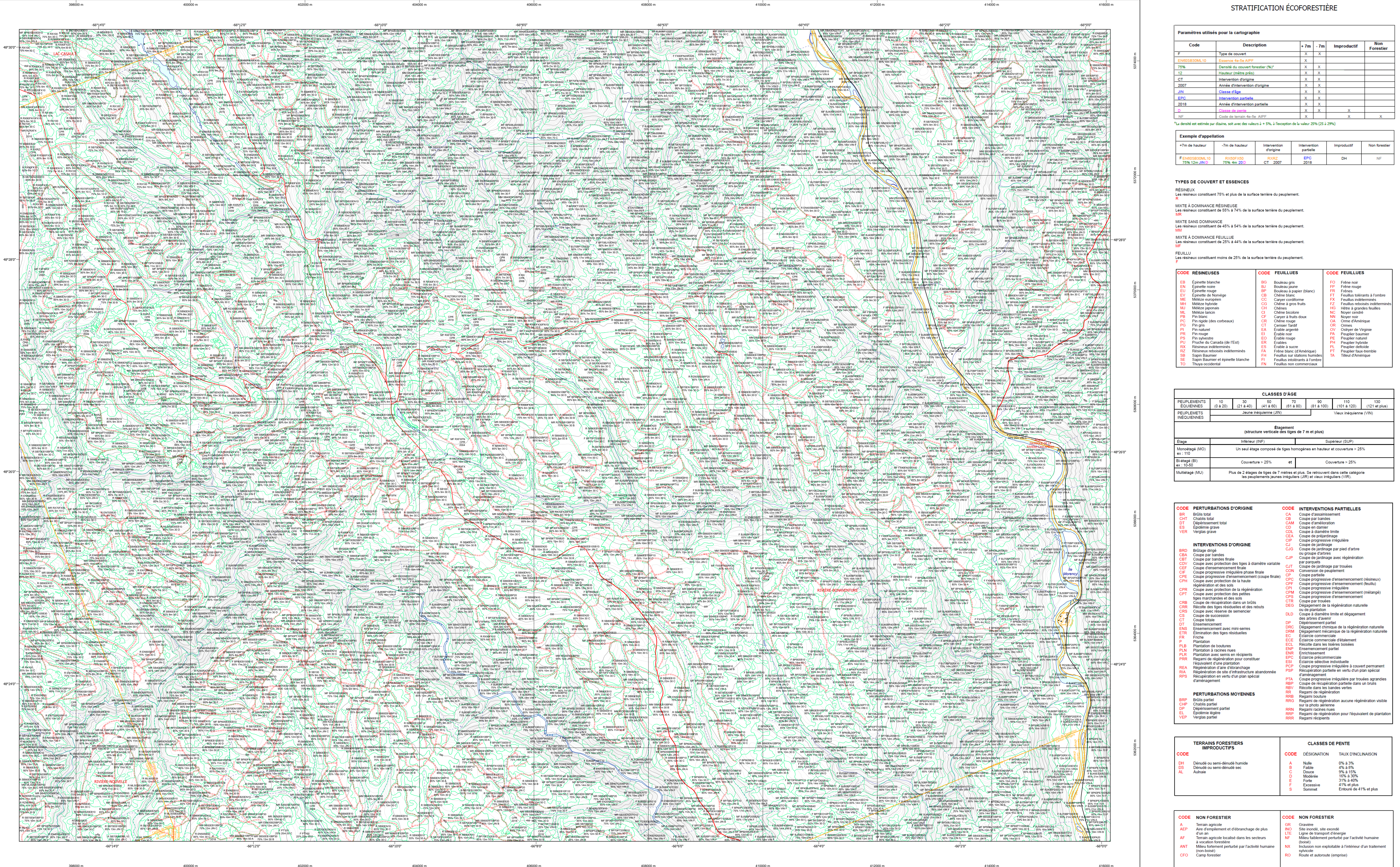


# Carte écoforestière

## STRATIFICATION ÉCOFORESTIÈRE



**Paramètres utilisés pour la cartographie**

Code	Description	+7m	-7m	Improductif	Non Forestier
<b>LAC-CASALÉ</b>	<b>Essence de feuillus</b>	X	X	X	X
12	Général du couvert forestier (NF)	X	X	X	X
CT	Année d'intervention d'origine	X	X	X	X
2007	Année d'intervention d'origine	X	X	X	X
<b>EP</b>	<b>Intervention partielle</b>	X	X	X	X
2018	Année d'intervention partielle	X	X	X	X
<b>RP</b>	<b>Classe de coupe</b>	X	X	X	X
10	Classe de coupe 10-15 ans	X	X	X	X
15	Classe de coupe 15-20 ans	X	X	X	X

La densité est estimée par densité, soit avec des valeurs à ± 5%, à l'exception de la valeur (25 à 29%)

**Exemple d'appellation**

+7m de hauteur	-7m de hauteur	Intervention d'origine	Intervention partielle	Improductif	Non forestier
<b>F0300030010</b>	<b>F03000100</b>	<b>RP007</b>	<b>EP0</b>	<b>DM</b>	<b>NP</b>
75% 12m JUII	75% 4m 20	CT 2007	2018		

**TYPES DE COUVERT ET ESSENCES**

**RÉSINEUX**  
Les résineux constituent 75% ou plus de la surface terrière du peuplement.  
**MIXTE À DOMINANCE RÉSINEUSE**  
Les résineux constituent de 55% à 74% de la surface terrière du peuplement.  
**MIXTE SANS DOMINANCE**  
Les résineux constituent de 45% à 54% de la surface terrière du peuplement.  
**MIXTE À DOMINANCE FEUILLEUSE**  
Les feuillus constituent de 25% à 84% de la surface terrière du peuplement.  
**FEUILLEUX**  
Les résineux constituent moins de 25% de la surface terrière du peuplement.

CODE RÉSINEUX			CODE FEUILLEUX			CODE FEUILLEUX					
EB	Épicéte blanche	BO	Boulaïin gris	FO	Farine noir	EB	Épicéte blanche	BO	Boulaïin gris	FO	Farine noir
EN	Épicéte noir	BV	Boulaïin jeune	FE	Farine feu	EU	Épicéte rouge	BP	Boulaïin à papier (blanc)	FE	Farine feu
EV	Épicéte de Norvège	CB	Chêne blanc	FC	Feuilles caducifolies	ME	Mélèze européen	CC	Chêne à papier (orange)	FD	Feuilles caducifolies
MA	Mélèze hybride	CC	Chêne blanc	FE	Feuilles caducifolies	MI	Mélèze inconstant	CE	Chêne à papier (orange)	FZ	Feuilles caducifolies
ML	Mélèze laricin	CC	Chêne blanc	FE	Feuilles caducifolies	MT	Mélèze tannique	CE	Chêne à papier (orange)	FT	Feuilles caducifolies
MR	Mélèze rouge	CC	Chêne blanc	FE	Feuilles caducifolies	ML	Mélèze laricin	CC	Chêne blanc	NC	Noyer cendré
PN	Pin	CR	Chêne rouge	CA	Ome d'Amérique	PR	Pin rigide (des corbeaux)	CR	Chêne rouge	CA	Ome d'Amérique
PI	Pin naturel	EA	Érable argenté	CV	Orme de Virginie	PP	Pin rouge	EA	Érable argenté	OM	Orme
PS	Pin sylvestre	EA	Érable argenté	OV	Orme de Virginie	PB	Pin balaie	EA	Érable argenté	OH	Orme hydrocotyle
RS	Résineux mélangés	EA	Érable argenté	OV	Orme de Virginie	PT	Pin tordu	EA	Érable argenté	PH	Pinus hybride
RI	Résineux résineux	EA	Érable argenté	OV	Orme de Virginie	PS	Pin sylvestre	EA	Érable argenté	PE	Peuplier noir
RA	Résineux à feuilles caducifolies	EA	Érable argenté	OV	Orme de Virginie	RS	Résineux résineux	EA	Érable argenté	PH	Pinus hybride
RB	Résineux à feuilles persistantes	EA	Érable argenté	OV	Orme de Virginie	RN	Résineux non mélangés	EA	Érable argenté	PO	Peuplier d'Orient
RC	Résineux à feuilles persistantes	EA	Érable argenté	OV	Orme de Virginie	SA	Sapin baumier	EA	Érable argenté	PT	Peuplier tordu
RD	Résineux à feuilles persistantes	EA	Érable argenté	OV	Orme de Virginie	SB	Sapin baumier	EA	Érable argenté	PT	Peuplier tordu
RE	Résineux à feuilles persistantes	EA	Érable argenté	OV	Orme de Virginie	SC	Sapin baumier	EA	Érable argenté	PT	Peuplier tordu
RF	Résineux à feuilles persistantes	EA	Érable argenté	OV	Orme de Virginie	SD	Sapin baumier	EA	Érable argenté	PT	Peuplier tordu
RG	Résineux à feuilles persistantes	EA	Érable argenté	OV	Orme de Virginie	SE	Sapin baumier	EA	Érable argenté	PT	Peuplier tordu
RH	Résineux à feuilles persistantes	EA	Érable argenté	OV	Orme de Virginie	SH	Sapin baumier	EA	Érable argenté	PT	Peuplier tordu
RI	Résineux à feuilles persistantes	EA	Érable argenté	OV	Orme de Virginie	SI	Sapin baumier	EA	Érable argenté	PT	Peuplier tordu
RJ	Résineux à feuilles persistantes	EA	Érable argenté	OV	Orme de Virginie	SO	Sapin baumier	EA	Érable argenté	PT	Peuplier tordu
RK	Résineux à feuilles persistantes	EA	Érable argenté	OV	Orme de Virginie	ST	Sapin baumier	EA	Érable argenté	PT	Peuplier tordu
RL	Résineux à feuilles persistantes	EA	Érable argenté	OV	Orme de Virginie	TO	Taxus occid.occ.	EA	Érable argenté	PT	Peuplier tordu
RM	Résineux à feuilles persistantes	EA	Érable argenté	OV	Orme de Virginie						

FEUILLEMENTS ÉQUIVALENTS	CLASSES D'ÂGE					
	0	10	20	30	40	50
FEUILLEMENTS ÉQUIVALENTS	(0 à 20)	(21 à 40)	(41 à 60)	(61 à 80)	(81 à 100)	(101 à 120)
FEUILLEMENTS ÉQUIVALENTS	Jeunes inégalières (JIN)	Vieux inégalières (VIN)				

**Étages**  
Structure verticale des tiges de 7 m et plus

Étage	Intérieur (INF)	Supérieur (SUP)
Monotage (MO)	Un seul étage composé de tiges homogènes en hauteur et en densité > 25%	
B-étage (BU)	Couverture > 25%	Couverture > 25%
Multitage (MU)	Plus de 2 étages de tiges de 7 mètres et plus. Se retrouvent dans cette catégorie les peuplements jeunes inégalières (JIN) et vieux inégalières (VIN).	

CODE	DESCRIPTION	CODE	DESCRIPTION
BR	Brisés total	CA	Coupe d'aménagement
BT	Brisés partiel	CA	Coupe d'aménagement
DT	Dépeçage total	CA	Coupe d'aménagement
EP	Épandage grave	CA	Coupe d'aménagement
VER	Verger grave	CA	Coupe d'aménagement
BR	Brisés total	CA	Coupe d'aménagement
CBA	Coupe par bandes	CA	Coupe d'aménagement
CST	Coupe par bande alternée	CA	Coupe d'aménagement
CV	Coupe avec protection des tiges à diamètre variable	CA	Coupe d'aménagement
CF	Coupe progressive inégalière phase finale	CA	Coupe d'aménagement
CPH	Coupe progressive inégalière phase initiale	CA	Coupe d'aménagement
CR	Coupe progressive inégalière	CA	Coupe d'aménagement
CPR	Coupe progressive inégalière	CA	Coupe d'aménagement
CPT	Coupe avec protection des petites tiges marquées et des souches	CA	Coupe d'aménagement
CRB	Coupe de récupération dans un brûlis	CA	Coupe d'aménagement
CRS	Coupe avec réserve de semencier	CA	Coupe d'aménagement
CS	Coupe de succession	CA	Coupe d'aménagement
CT	Coupe totale	CA	Coupe d'aménagement
ENS	Ensemencement	CA	Coupe d'aménagement
ENR	Ensemencement avec mini-semis	CA	Coupe d'aménagement
EP	Épandage	CA	Coupe d'aménagement
FR	Friche	CA	Coupe d'aménagement
PL	Plantation	CA	Coupe d'aménagement
PLB	Plantation de boucliers	CA	Coupe d'aménagement
PLR	Plantation à petites masses	CA	Coupe d'aménagement
PR	Plantation avec semis en réceptifs	CA	Coupe d'aménagement
PP	Repaillage pour constituer l'équipement d'un peuplement	CA	Coupe d'aménagement
RA	Régénération de site d'abandon	CA	Coupe d'aménagement
RE	Régénération de site d'abandon	CA	Coupe d'aménagement
RS	Régénération de site d'abandon	CA	Coupe d'aménagement
RTA	Régénération de site d'abandon	CA	Coupe d'aménagement
RTB	Régénération de site d'abandon	CA	Coupe d'aménagement
RTC	Régénération de site d'abandon	CA	Coupe d'aménagement
RTD	Régénération de site d'abandon	CA	Coupe d'aménagement
RTA	Régénération de site d'abandon	CA	Coupe d'aménagement
RTB	Régénération de site d'abandon	CA	Coupe d'aménagement
RTC	Régénération de site d'abandon	CA	Coupe d'aménagement
RTD	Régénération de site d'abandon	CA	Coupe d'aménagement
RTA	Régénération de site d'abandon	CA	Coupe d'aménagement
RTB	Régénération de site d'abandon	CA	Coupe d'aménagement
RTC	Régénération de site d'abandon	CA	Coupe d'aménagement
RTD	Régénération de site d'abandon	CA	Coupe d'aménagement

CODE	DÉSIGNATION	Taux d'inclinaison
DH	Déroulé ou semi-déroulé humide	0% à 3%
DS	Déroulé ou semi-déroulé sec	4% à 9%
AL	Altiplano	10% à 15%
A	Gravité	16% à 20%
B	Douce	21% à 25%
C	Moyenne	26% à 30%
D	Fort	31% à 40%
E	Extrême	41% et plus
S	Sommet	Entouré de 41% et plus

CODE	NON FORESTIER	CODE	NON FORESTIER
A	Terrain agricole	GR	Gravité
AE	Aire d'emplacement et d'abandon de plus d'un an	ND	Site inondé, site exécuté
AF	Terrain agricole localisé dans les secteurs à vocation forestière	LE	Ligne de transport d'énergie
ANT	Mieux forestier perturbé par l'activité humaine (non-bûche)	NX	Inclusion non autorisée à l'intérieur d'un traitement (bûche)
CFO	Camp forestier	RO	Route et exploiterie (empiric)

**SÉRIE PEUPELEMENTS ÉCOFORESTIERS 1/20 000**

**Voies de communication et ponts**  
 - Classe 1, HN - Hors norme  
 - Classe 2  
 - Classe 3  
 - Classe 4  
 - NF : Non classé, ne répond pas aux critères HN 1 à 4  
 - NF : Non forestier (Adresse Québec)  
 - Pont forestier

**Hydrographie écoforestière**  
 - Cours d'eau intermittent  
 - Cours d'eau permanent, canal  
 - Hydrographie

**Obstacles et infrastructures**  
 - Bâtiment, site, réservoir  
 - Chute, rapide, écueil  
 - Centre de coordonnées géométriques  
 - Hydrobase  
 - Mine à ciel ouvert  
 - Pyloène  
 - Terrain de camping  
 - Tour de télécommunication, tour  
 - Barrage, barrage de castor  
 - Remonte mécanique  
 - Ligne de transport d'énergie

**Courbe de niveau**  
 - Courbe de niveau maîtresse  
 - Courbe de niveau intermédiaire  
 - Esker  
 - Morcellement  
 - Morcellement foncier

**Frontières**  
 - Frontière internationale  
 - Frontière interprovinciale  
 - Frontière Québec - Terre-Neuve-et-Labrador (cette frontière n'est pas définitive)  
 - Frontière des cantons

**Peuplement écoforestier**  
 - Peuplement écoforestier  
 - Peuplement improductif  
 - Peuplement non forestier

**Métadonnées**  
 - Surface de référence géodésique  
 - Système de coordonnées planaires  
 - Projection cartographique  
 - Origine des altitudes  
 - Équidistance des courbes de niveau  
 - Définition magnétique au centre de la feuille en 2006  
 - Coordonnées géographiques au centre de la feuille  
 - Longueur (origine méridienne centrale)  
 - Latitude (origine équateur)  
 - Coordonnées d'origine  
 - Facteur d'échelle

**Sources**  
 - Donnée : Assise cartographique (données topographiques), Métrages, Relevés, Inventaires forestiers, Inventaires forestiers, Inventaires forestiers  
 - Nombre d'inventaires forestiers : 5  
 - Année des photos pour la production de la carte (Équipement de recensement principale) : 2016  
 - Date de mise à jour provinciale : Juin 2021  
 - Superficie minimale d'appellation des peuplements : 4 hectares

**Réalisation**  
 - Ministère des Forêts, de la Faune, et des Parcs  
 - 2705, 4<sup>e</sup> Avenue Ouest, Québec, QC G1P 3S5

**Diffusion**  
 - Direction des inventaires forestiers

**AVERTISSEMENT**  
 Les limites de morcellement foncier représentées sur cette carte n'ont aucune valeur légale. Ces limites sont NON OFFICIELLES et sont utilisées à titre indicatif.

La couche de chemin est produite par le MFFP avec la collaboration du MERN via le système ROUTARD et présente l'information la plus à jour disponible.

© Gouvernement du Québec