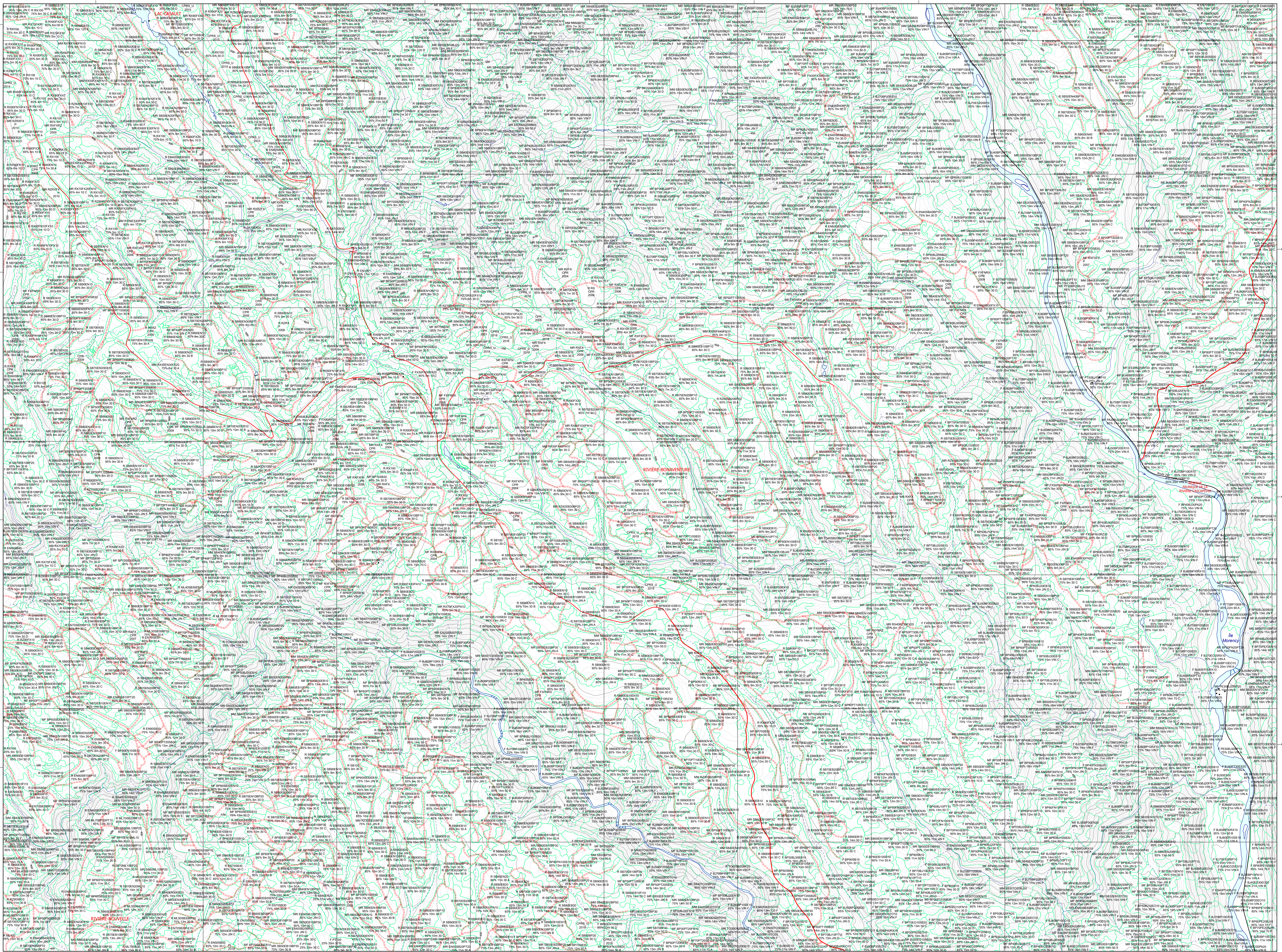


Carte écoforestière

STRATIFICATION ÉCOFORESTIÈRE



Paramètres utilisés pour la cartographie

Code	Description	+7m	-7m	Improductif	Non Forestier
EN	Événement de Se-AFP	X	X	X	X
CT	Année d'intervention d'origine	X	X	X	X
EP	Année d'intervention partielle	X	X	X	X
CA	Coupe de régénération	X	X	X	X

Exemple d'appellation

+7m de hauteur	-7m de hauteur	Intervention d'origine	Intervention partielle	Improductif	Non forestier
F #1000000	F #1000000	CT 2007	EP 2018	DH	NF

TYPES DE COUVERT ET ESSENCES
Les résineux constituent 75% et plus de la surface terrière du peuplement.
MIXTE À DOMINANCE RÉSINEUX
Les résineux constituent de 65% à 74% de la surface terrière du peuplement.
MIXTE SANS DOMINANCE
Les résineux constituent de 45% à 64% de la surface terrière du peuplement.
MIXTE À DOMINANCE FEUILLEUX
Les résineux constituent de 25% à 44% de la surface terrière du peuplement.
FEUILLEUX
Les résineux constituent moins de 25% de la surface terrière du peuplement.

CODE RÉSINEUX	CODE FEUILLEUX	CODE FEUILLEUX
EB	BO	FO
EN	BQ	FR
EJ	BJ	FS

CLASSES D'ÂGE

PEUPLLEMENTS ÉQUIVOCES	10 à 30	(21 à 40)	(41 à 80)	(81 à 90)	90	110	130
PEUPLLEMENTS ÉQUIVOCES	Jeune inéquienne (JIN)			Vieux inéquienne (VIN)			

Étage

Étage	Intérieur (INF)	Supérieur (SUP)
Monostage (MO)	Un seul étage composé de tiges homogènes en hauteur et en couverture > 25%	
B-étage (BU)	Couverture > 25%	Couverture > 25%
Multistage (MI)	Plus de 2 étages de tiges de 7 mètres et plus. Se retrouvent dans cette catégorie les peuplements jeunes inéquiers (JIR) et vieux inéquiers (VIR).	

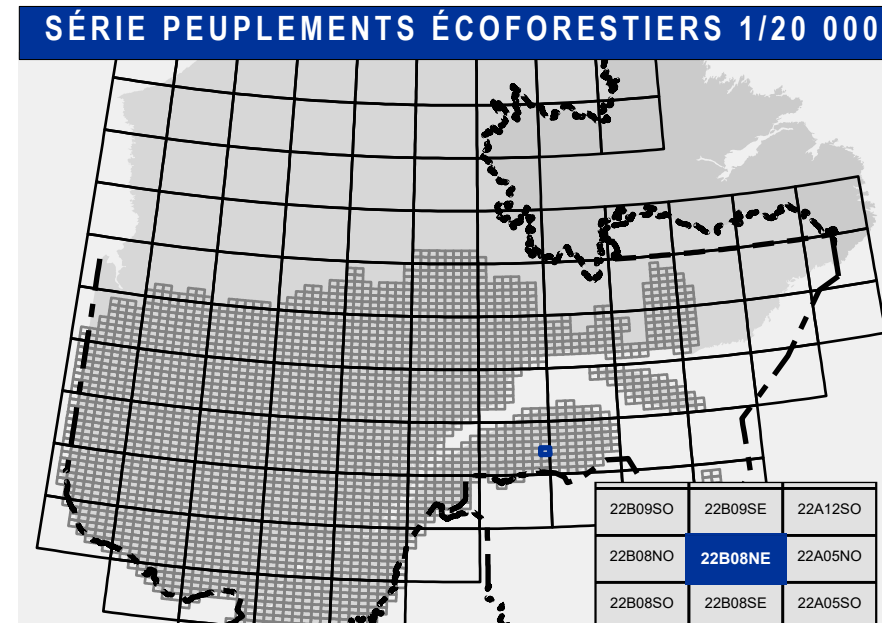
CODE PERTURBATIONS D'ORIGINE	CODE INTERVENTIONS PARTIELLES
BR	CA
BT	CB
DT	CC

TERRAINS FORESTIERS IMPRODUCTIFS

CODE	DÉSIGNATION	Taux d'inclinaison
DH	Dénué ou semi-dénué humide	0% à 3%
DS	Dénué ou semi-dénué sec	4% à 9%
AL	Aulnaie	9% à 15%
	Moquée	16% à 30%
	Forêt	31% à 40%
	Éclaircie	41% et plus
	Sommet	41% et plus

CODE NON FORESTIER

CODE	DÉSIGNATION	CODE NON FORESTIER	DÉSIGNATION
A	Terrain agricole	GR	Graville
AP	Site inondé, site exposé	ND	Site inondé, site exposé



Voies de communication et ponts

- Classe 1, HN - Hors norme
- Classe 2
- Classe 3
- Classe 4-5
- NF : Non classé, ne répond pas aux critères HN, 1 à 4
- NF : Non forestier (Adresse Québec)
- Pont forestier

Hydrographie écoforestière

- Cours d'eau intermittent
- Cours d'eau permanent, canal
- Hydrographie

Obstacles et infrastructures

- Bâtiment, silo, réservoir
- Chute, rapide, écueil
- Centre de ski alpin
- Hydrobase
- Mine à ciel ouvert
- Pyloce
- Terrain de camping
- Tour de télécommunication, tour
- Barrière, barrage de castor
- Remonte mécanique
- Ligne de transport d'énergie

Courbe de niveau

- Courbe de niveau maillage
- Courbe de niveau intermédiaire
- Esker
- Morcellement
- Morcellement foncier

Frontières

- Frontière internationale
- Frontière interprovinciale
- Frontière Québec - Terre-Neuve-et-Labrador (cette frontière n'est pas définitive)

Matadonnées

Surface de référence géodésique
Système de référence géodésique
Projet cartographique
Origine des altitudes
Équidistance des courbes de niveau
Déclinaison magnétique au centre de la feuille en 2006
Coordonnées géographiques au centre de la feuille en 2006
Longitude (origine méridien central)
Latitude (origine Équateur) 0°
Coordonnées d'origine
Facteur d'échelle

0 0,3 0,5 1 1,5 2km

Sources
Donnée
Assise cartographique (données topographiques)
Organisme
Ministère des Ressources naturelles et de la Faune
Ministère des Ressources naturelles et des Forêts
Date
14/04/2005
22/09/2023

Informations forestières
Année d'inventaire
2016
Date de mise à jour provinciale
Octobre 2023
Superficie minimale d'appellation des peuplements
4 hectares

Production
Ministère des Ressources naturelles et des Forêts
2785, av. Avenue Duval, Centre A109
Québec (Québec) G1R 5S5

Diffusion
Direction des inventaires forestiers

AVERTISSEMENT
Les limites de morcellement foncier représentées sur cette carte n'ont aucune valeur légale. Ces limites sont NON OFFICIELLES et sont utilisées à titre indicatif.
La couche de chemin est produite par le MRNF à partir du système ROUTARD et présente l'information la plus à jour disponible.
© Gouvernement du Québec