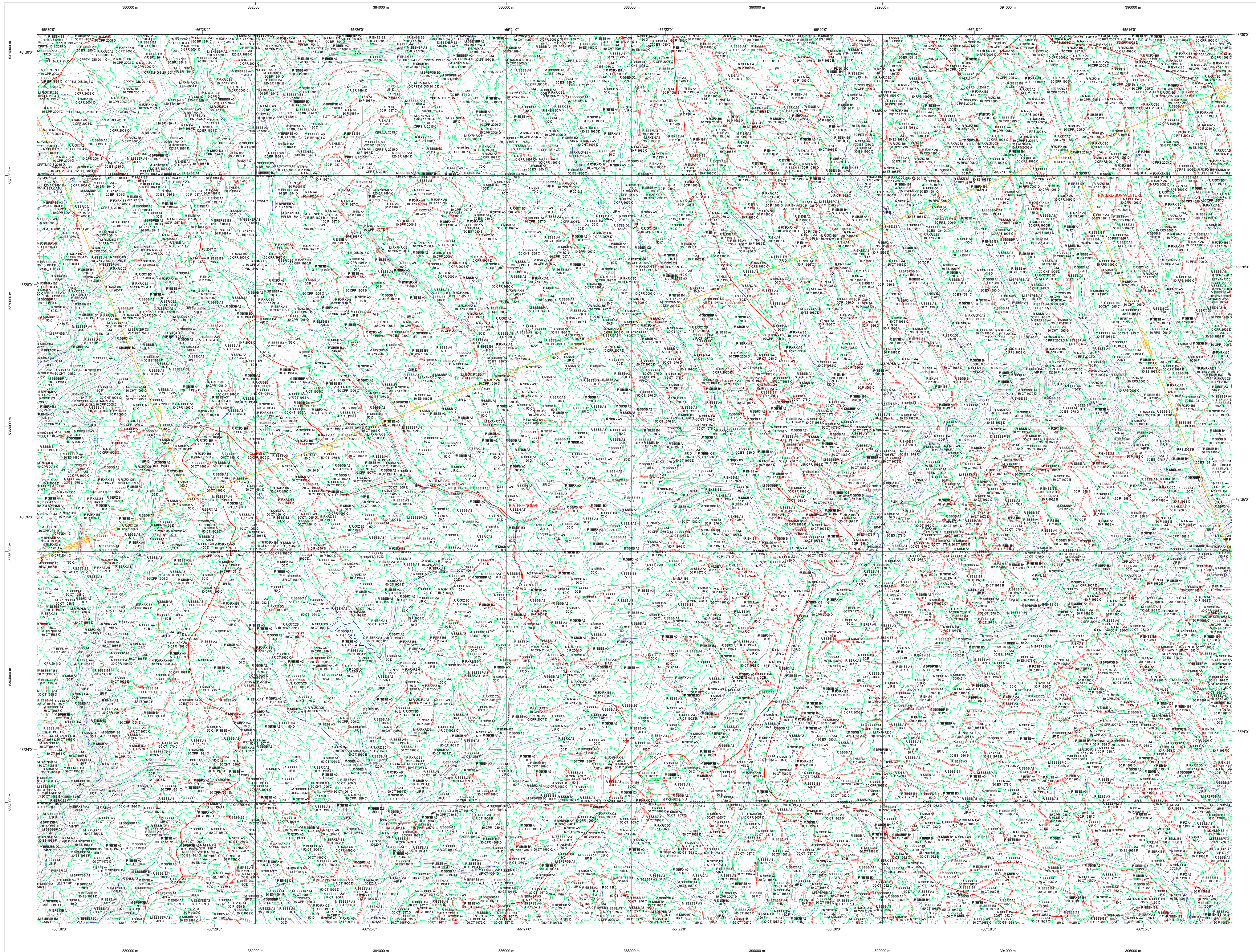


Carte écoforestière



STRATIFICATION ÉCOFORESTIÈRE

Code	Type de description	Tm	Im	Improductif	Non forestier
1	Forêt primaire	X	X	X	X
2	Forêt secondaire	X	X	X	X
3	Forêt à croissance rapide	X	X	X	X
4	Forêt à croissance lente	X	X	X	X
5	Forêt à croissance très lente	X	X	X	X
6	Forêt à croissance nulle	X	X	X	X
7	Forêt à croissance négative	X	X	X	X
8	Forêt à croissance inconnue	X	X	X	X
9	Forêt à croissance non classée	X	X	X	X
10	Forêt à croissance non classée	X	X	X	X
11	Forêt à croissance non classée	X	X	X	X
12	Forêt à croissance non classée	X	X	X	X
13	Forêt à croissance non classée	X	X	X	X
14	Forêt à croissance non classée	X	X	X	X
15	Forêt à croissance non classée	X	X	X	X
16	Forêt à croissance non classée	X	X	X	X
17	Forêt à croissance non classée	X	X	X	X
18	Forêt à croissance non classée	X	X	X	X
19	Forêt à croissance non classée	X	X	X	X
20	Forêt à croissance non classée	X	X	X	X

Exemple d'appellation	Tm de hauteur	Improductif	Non forestier
CH 98 C	CJ 98 D	A CH	60
CH 98 A2	CJ 98 D	A CH	60
CH 98 A2	CJ 98 D	A CH	60

CODE	ESSENCE RESSOURCES #1	CODE	ESSENCE FEUILLEUSE #1	CODE	ESSENCE FEUILLEUSE #2
EP	Épicéa blanc	BB	Bouleau à papier	FR	Frêne blanc
SP	Épicéa rouge	BU	Bouleau à sucre	FR	Frêne rouge
PP	Pin	BU	Bouleau à sucre	FR	Frêne rouge
PC	Pin	BU	Bouleau à sucre	FR	Frêne rouge
PA	Pin	BU	Bouleau à sucre	FR	Frêne rouge
PE	Pin	BU	Bouleau à sucre	FR	Frêne rouge
PF	Pin	BU	Bouleau à sucre	FR	Frêne rouge
PG	Pin	BU	Bouleau à sucre	FR	Frêne rouge
PH	Pin	BU	Bouleau à sucre	FR	Frêne rouge
PI	Pin	BU	Bouleau à sucre	FR	Frêne rouge
PJ	Pin	BU	Bouleau à sucre	FR	Frêne rouge
PK	Pin	BU	Bouleau à sucre	FR	Frêne rouge
PL	Pin	BU	Bouleau à sucre	FR	Frêne rouge
PM	Pin	BU	Bouleau à sucre	FR	Frêne rouge
PN	Pin	BU	Bouleau à sucre	FR	Frêne rouge
PO	Pin	BU	Bouleau à sucre	FR	Frêne rouge
PP	Pin	BU	Bouleau à sucre	FR	Frêne rouge
PQ	Pin	BU	Bouleau à sucre	FR	Frêne rouge
PR	Pin	BU	Bouleau à sucre	FR	Frêne rouge
PS	Pin	BU	Bouleau à sucre	FR	Frêne rouge
PT	Pin	BU	Bouleau à sucre	FR	Frêne rouge
PU	Pin	BU	Bouleau à sucre	FR	Frêne rouge
PV	Pin	BU	Bouleau à sucre	FR	Frêne rouge
PW	Pin	BU	Bouleau à sucre	FR	Frêne rouge
PX	Pin	BU	Bouleau à sucre	FR	Frêne rouge
PY	Pin	BU	Bouleau à sucre	FR	Frêne rouge
PZ	Pin	BU	Bouleau à sucre	FR	Frêne rouge

TYPES DE COUVERT ET ESSENCES SELON LE PROGRAMME D'INVENTAIRE

RESINEUX
Couvert plus de 75% de la surface totale et occupé par des essences résineuses.

FEUILLEUX
Couvert plus de 75% de la surface totale et occupé par des essences feuillues.

MÉLANGES
Couvert plus de 75% de la surface totale et occupé par des essences feuillues et résineuses.

CODE	ESSENCE RESSOURCES #1	CODE	ESSENCE FEUILLEUSE #1	CODE	ESSENCE FEUILLEUSE #2
EP	Épicéa blanc	BB	Bouleau à papier	FR	Frêne blanc
SP	Épicéa rouge	BU	Bouleau à sucre	FR	Frêne rouge
PP	Pin	BU	Bouleau à sucre	FR	Frêne rouge
PC	Pin	BU	Bouleau à sucre	FR	Frêne rouge
PA	Pin	BU	Bouleau à sucre	FR	Frêne rouge
PE	Pin	BU	Bouleau à sucre	FR	Frêne rouge
PF	Pin	BU	Bouleau à sucre	FR	Frêne rouge
PG	Pin	BU	Bouleau à sucre	FR	Frêne rouge
PH	Pin	BU	Bouleau à sucre	FR	Frêne rouge
PI	Pin	BU	Bouleau à sucre	FR	Frêne rouge
PJ	Pin	BU	Bouleau à sucre	FR	Frêne rouge
PK	Pin	BU	Bouleau à sucre	FR	Frêne rouge
PL	Pin	BU	Bouleau à sucre	FR	Frêne rouge
PM	Pin	BU	Bouleau à sucre	FR	Frêne rouge
PN	Pin	BU	Bouleau à sucre	FR	Frêne rouge
PO	Pin	BU	Bouleau à sucre	FR	Frêne rouge
PP	Pin	BU	Bouleau à sucre	FR	Frêne rouge
PQ	Pin	BU	Bouleau à sucre	FR	Frêne rouge
PR	Pin	BU	Bouleau à sucre	FR	Frêne rouge
PS	Pin	BU	Bouleau à sucre	FR	Frêne rouge
PT	Pin	BU	Bouleau à sucre	FR	Frêne rouge
PU	Pin	BU	Bouleau à sucre	FR	Frêne rouge
PV	Pin	BU	Bouleau à sucre	FR	Frêne rouge
PW	Pin	BU	Bouleau à sucre	FR	Frêne rouge
PX	Pin	BU	Bouleau à sucre	FR	Frêne rouge
PY	Pin	BU	Bouleau à sucre	FR	Frêne rouge
PZ	Pin	BU	Bouleau à sucre	FR	Frêne rouge

(1) Code, Chêne, Frêne, Hêtre, Noyer, Olivier, Tilleul, Sapin, etc.
(2) Code, Hêtre, Bouleau, Épicéa, Pin, etc.
(3) Code, Pin, Chêne, etc.

INDICES DENSITÉ-HAUTEUR		HAUTEUR MOYENNE DES ESPÈCES DOMINANTES ET COORDONNÉES	
Code de densité	Code de hauteur	Code de hauteur	Code de hauteur
1	1	1	1
2	2	2	2
3	3	3	3
4	4	4	4
5	5	5	5
6	6	6	6
7	7	7	7
8	8	8	8
9	9	9	9
10	10	10	10

CLASSES D'ÂGE	
Code	Code
1	1
2	2
3	3
4	4
5	5
6	6
7	7
8	8
9	9
10	10

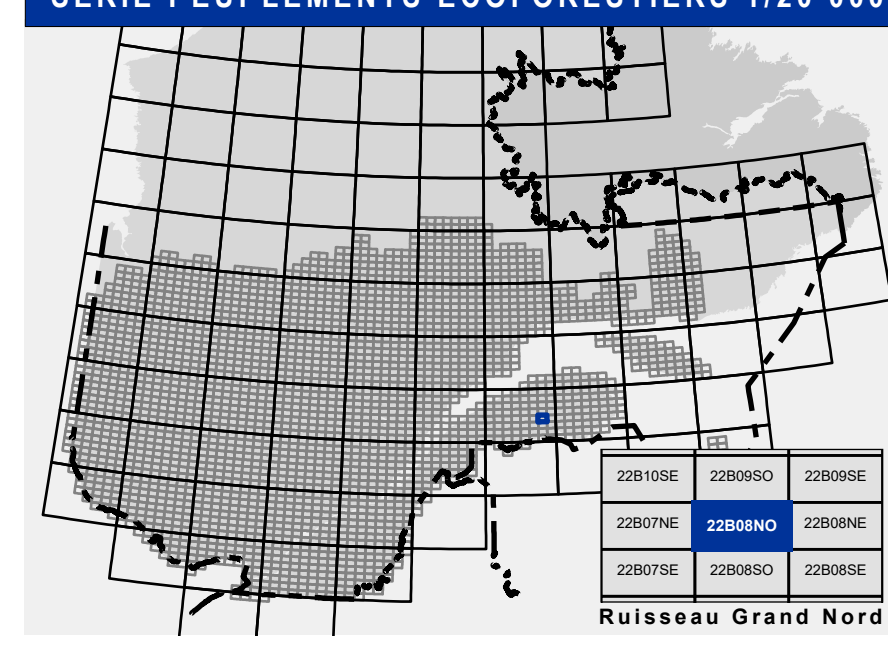
REPLÈMENTS ÉTAGÉS	
Code	Code
1	1
2	2
3	3
4	4
5	5
6	6
7	7
8	8
9	9
10	10

PERTURBATIONS D'ORIGINE		INTERVENTIONS PARTIELLES	
Code	Code	Code	Code
1	1	1	1
2	2	2	2
3	3	3	3
4	4	4	4
5	5	5	5
6	6	6	6
7	7	7	7
8	8	8	8
9	9	9	9
10	10	10	10

PERTURBATIONS MOYENNES		INTERVENTIONS MOYENNES	
Code	Code	Code	Code
1	1	1	1
2	2	2	2
3	3	3	3
4	4	4	4
5	5	5	5
6	6	6	6
7	7	7	7
8	8	8	8
9	9	9	9
10	10	10	10

TERRENS FORESTIERS		CLASSES DE PENTE	
Code	Code	Code	Code
1	1	1	1
2	2	2	2
3	3	3	3
4	4	4	4
5	5	5	5
6	6	6	6
7	7	7	7
8	8	8	8
9	9	9	9
10	10	10	10

SÉRIE PEUPLIERS ÉCOFORESTIERS 1/20 000



Voies de communication et ponts		Obstacles et infrastructures		Courbe de niveau		Peuplement écoforestier		Matadonnées		Sources	
—	Classe 1, HN - Hors norme	■	Bâtiment, silo, réservoir	—	Courbe de niveau mètre	■	Peuplement écoforestier	—	Ellipsoïde GR 80	—	Donnée
—	Classe 2	■	Chute, rapide, écueil	—	Courbe de niveau intermédiaire	■	Peuplement improductif	—	NAD 83 (CGCR)	—	Asse cartographique (données topographiques)
—	Classe 3	■	Centre de ski alpin	—	—	■	Peuplement non forestier	—	Mercator transverse modifiée (MTM), zone de 3°	—	hydrographique cartographique
—	Classe 4	■	Hydrobase	—	—	—	—	—	Système de coordonnées planes du Québec (SCQP)	—	5e programme
—	Classe 5	■	Mine à ciel ouvert	—	—	—	—	—	Projet des altitudes	—	Année des photos pour la production de la carte (Échelle de recouvrement principale)
—	Classe 6	■	Pyloxe	—	—	—	—	—	Équidistance des courbes de niveau	—	2016
—	Classe 7	■	Terrain de camping	—	—	—	—	—	Déclinaison magnétique au centre de la feuille en 2006	—	19° 47' OUEST
—	Classe 8	■	Barrière, barrage de castor	—	—	—	—	—	Longitude géographique au centre de la feuille en 2006	—	62° 30' ouest
—	Classe 9	■	Remonte mécanique	—	—	—	—	—	Latitude originale (méridien central)	—	0°
—	Classe 10	■	Ligne de transport d'énergie	—	—	—	—	—	Latitude d'origine (équateur) 0°	—	0°
—	Classe 11	■	—	—	—	—	—	—	Coordonnées d'origine	—	X : 304 800 mètres; Y : 0 mètre
—	Classe 12	■	—	—	—	—	—	—	Facteur d'échelle	—	0.999

Frontières		Informations forestières		Réalisation	
—	Frontière internationale	—	Année d'inventaire écoforestier	—	Ministère des Forêts, Faune, et des Parcs
—	Frontière interprovinciale	—	Année des photos pour la production de la carte (Échelle de recouvrement principale)	—	2016
—	Frontière Québec - Terre-Neuve-et-Labrador (cette frontière n'est pas définie)	—	Date de mise à jour provinciale	—	juin 2019
—	—	—	Superficie minimale d'appellation des peuplements	—	4 hectares

Avertissement	
Les limites de morcellement foncier représentées sur cette carte n'ont aucune valeur légale. Ces limites sont NON OFFICIELLES et sont utilisées à titre indicatif.	
© Gouvernement du Québec	

Avertissement	
Les limites de morcellement foncier représentées sur cette carte n'ont aucune valeur légale. Ces limites sont NON OFFICIELLES et sont utilisées à titre indicatif.	
© Gouvernement du Québec	