

Paramètres utilisés pour la cartographie

Code	Description	T1m	T2m	Hydroscop	Non forestier
0	Forêt de feuillus	X	X	X	X
1	Forêt de conifères	X	X	X	X
2	Forêt mixte	X	X	X	X
3	Forêt de feuillus et de conifères	X	X	X	X
4	Forêt de feuillus et de conifères	X	X	X	X
5	Forêt de feuillus et de conifères	X	X	X	X
6	Forêt de feuillus et de conifères	X	X	X	X
7	Forêt de feuillus et de conifères	X	X	X	X
8	Forêt de feuillus et de conifères	X	X	X	X
9	Forêt de feuillus et de conifères	X	X	X	X

Exemple d'appellation

Code	T1m de hauteur	Hydroscop	Non forestier
0000A2	CJ 98 D	X	0
0000A2	F A 5	X	0
0000A2	ET 79 00	X	0

TYPES DE COUVERT ET ESSENCES SELON LE PROGRAMME D'INVENTAIRE

RELEVÉS
Recensement sur plus de 75% de la surface totale et occupé par les essences feuillues.

RELEVÉS
Recensement sur plus de 75% de la surface totale et occupé par les essences feuillues.

MÉLANGES
Recensement sur les essences feuillues et résineuses occupant respectivement plus de 25% et plus de 75% de la surface totale.

CODE	ESSENCES FEUILLEUSES 1'	ESSENCES FEUILLEUSES 2'	ESSENCES FEUILLEUSES 3'
0	Érables blancs	Érables à papier	Érables à papier
1	Érables rouges	Érables à papier	Érables à papier
2	Érables noirs	Érables à papier	Érables à papier
3	Érables blancs	Érables à papier	Érables à papier
4	Érables blancs	Érables à papier	Érables à papier
5	Érables blancs	Érables à papier	Érables à papier
6	Érables blancs	Érables à papier	Érables à papier
7	Érables blancs	Érables à papier	Érables à papier
8	Érables blancs	Érables à papier	Érables à papier
9	Érables blancs	Érables à papier	Érables à papier

(1) Carrière, Chêne, Fils de Noyer, Noyer, Érable, Hêtre (espèces 4')
(2) Érables, Peuplier, Saule, Érable rouge et association (espèces 4')
(3) Fils de Noyer, Érable, Chêne, Hêtre (espèces 4')

INDICES DENSITÉ-HAUTEUR

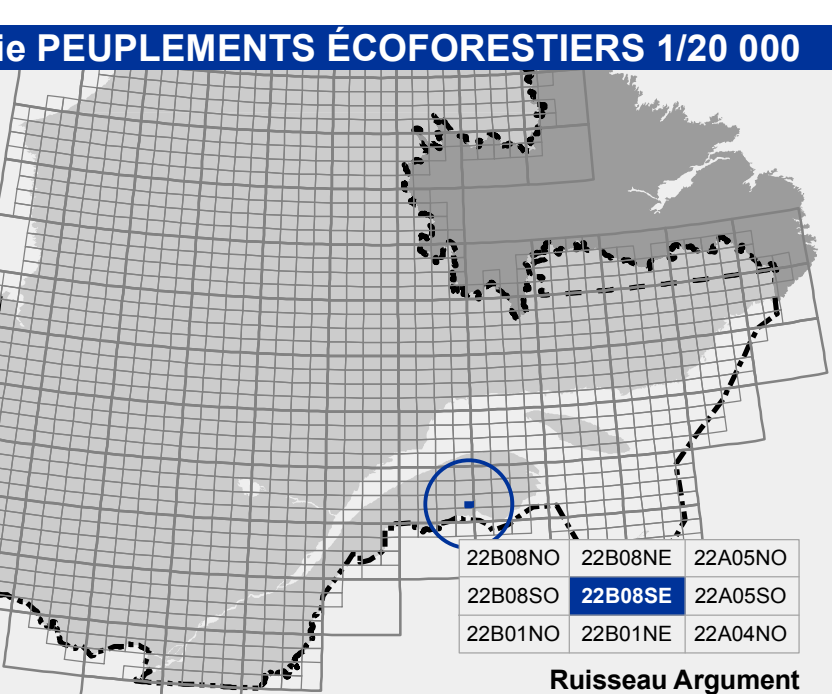
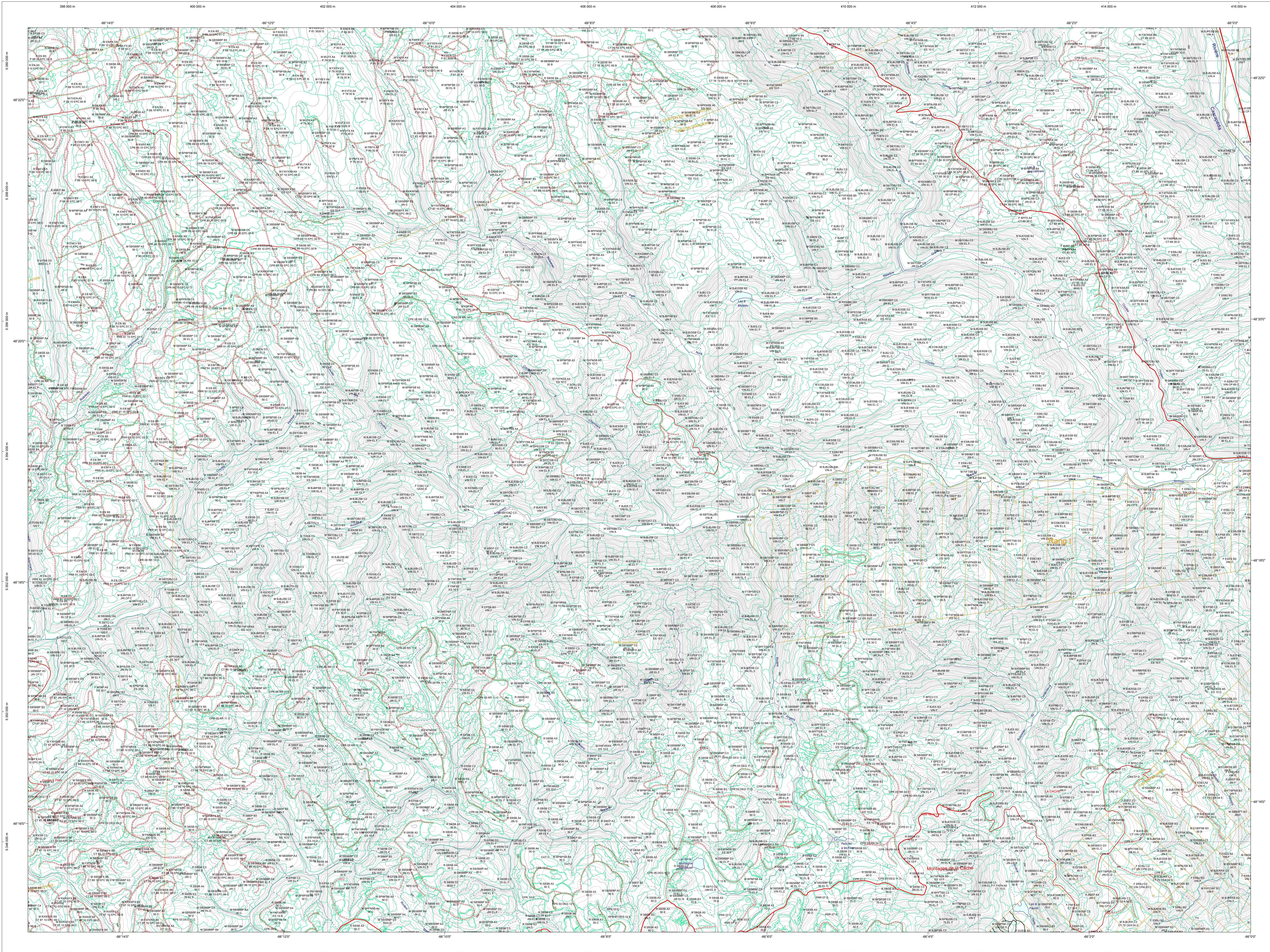
Code	10	20	30	40	50	60	70	80	90
0	0	0	0	0	0	0	0	0	0
1	0	0	0	0	0	0	0	0	0
2	0	0	0	0	0	0	0	0	0
3	0	0	0	0	0	0	0	0	0
4	0	0	0	0	0	0	0	0	0
5	0	0	0	0	0	0	0	0	0
6	0	0	0	0	0	0	0	0	0
7	0	0	0	0	0	0	0	0	0
8	0	0	0	0	0	0	0	0	0
9	0	0	0	0	0	0	0	0	0

CLASSES D'ÂGE

Code	10	20	30	40	50	60	70	80	90
0	0	0	0	0	0	0	0	0	0
1	0	0	0	0	0	0	0	0	0
2	0	0	0	0	0	0	0	0	0
3	0	0	0	0	0	0	0	0	0
4	0	0	0	0	0	0	0	0	0
5	0	0	0	0	0	0	0	0	0
6	0	0	0	0	0	0	0	0	0
7	0	0	0	0	0	0	0	0	0
8	0	0	0	0	0	0	0	0	0
9	0	0	0	0	0	0	0	0	0

CODE	PERTURBATIONS D'ORIGINE	INTERVENTIONS PARTIELLES
0	Chêne blanc	Conversion de peuplier
1	Épaveuse	Chêne à grande tige
2	Épaveuse	Chêne à grande tige avec élagage
3	Épaveuse	Chêne à grande tige
4	Épaveuse	Chêne à grande tige
5	Épaveuse	Chêne à grande tige
6	Épaveuse	Chêne à grande tige
7	Épaveuse	Chêne à grande tige
8	Épaveuse	Chêne à grande tige
9	Épaveuse	Chêne à grande tige

CODE	TERRAINS FORESTIERS	CLASSES DE PENTE
0	Forêt de feuillus	0%
1	Forêt de feuillus	1%
2	Forêt de feuillus	2%
3	Forêt de feuillus	3%
4	Forêt de feuillus	4%
5	Forêt de feuillus	5%
6	Forêt de feuillus	6%
7	Forêt de feuillus	7%
8	Forêt de feuillus	8%
9	Forêt de feuillus	9%



Voies de communication et points

—	Cours d'eau permanent, canal
—	Cours d'eau intermittent
—	Hydrographie artificielle
—	Obstacles et infrastructure
—	Chêne, saule, acacia
—	Barrière, barrage de canal
—	Régulation mécanique
—	Ligne transport d'énergie
—	Passerelle
—	Bâtiement, site, réservoir
—	Remède
—	Carte de situation
—	Terrain en camping
—	Arrière cour
—	Tour de télécommunication, tour

Peuplement écoforestier

—	Peuplement écoforestier
—	Peuplement non forestier
—	Peuplement impropre

Courbe de niveau

—	Courbe de niveau naturelle
—	Courbe de niveau artificielle
—	Éclair

Médonnées

—	Surface de référence géométrique
—	Système de référence géométrique
—	Projection cartographique
—	Origine des altitudes
—	Équidistance des courbes de niveau
—	Changement métrique au centre de la feuille en 2008
—	Variation annuelle
—	Constantes géométriques au centre de la feuille
—	Longueur d'origine (mètre central)
—	Latitude d'origine (mètre central)
—	Coordonnées d'origine
—	Facteur d'échelle

Épaveuse

—	Épaveuse
—	Épaveuse
—	Épaveuse
—	Épaveuse
—	Épaveuse
—	Épaveuse
—	Épaveuse
—	Épaveuse
—	Épaveuse
—	Épaveuse

Épaveuse

—	Épaveuse
—	Épaveuse
—	Épaveuse
—	Épaveuse
—	Épaveuse
—	Épaveuse
—	Épaveuse
—	Épaveuse
—	Épaveuse
—	Épaveuse