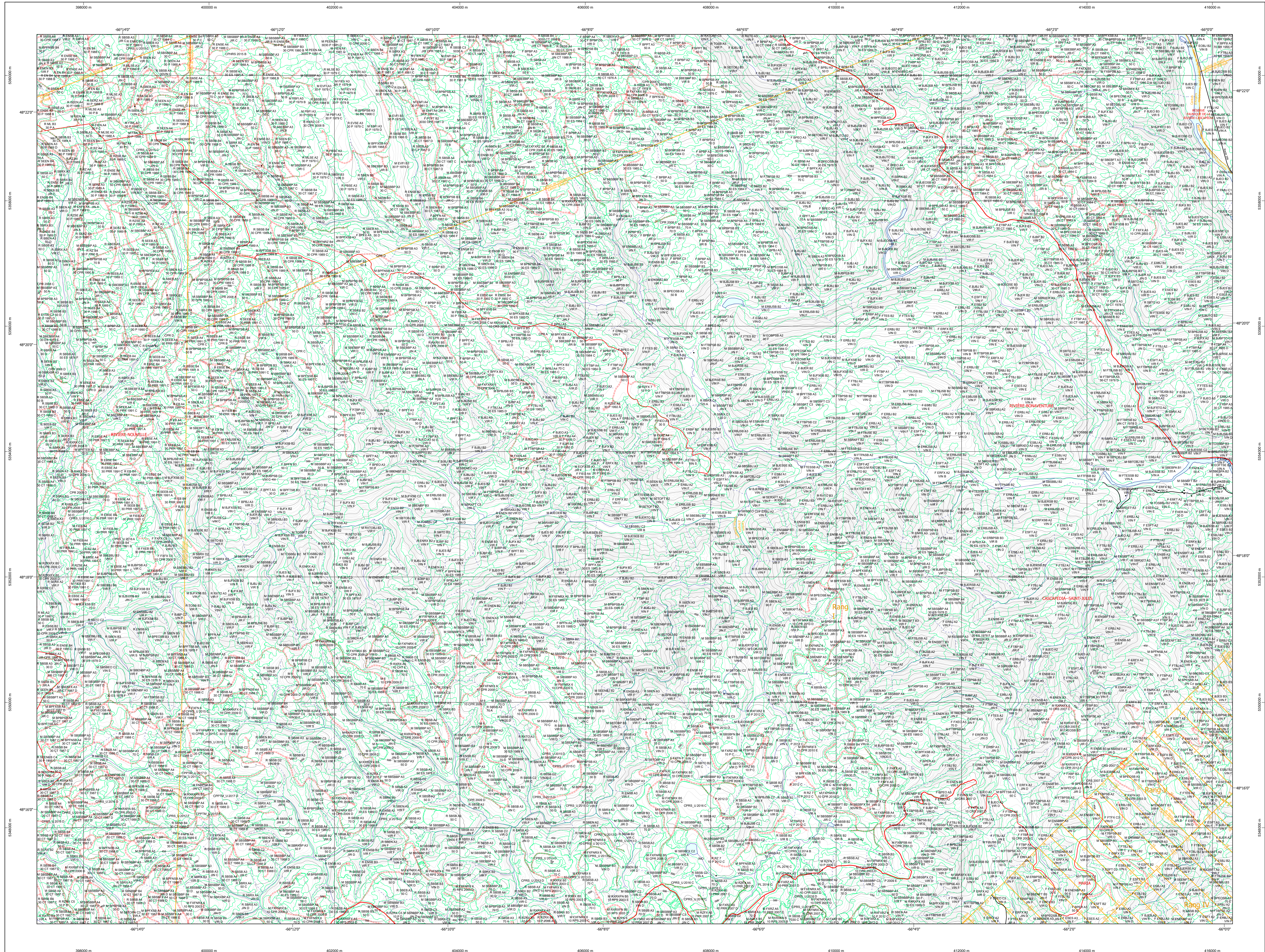


# Carte écoforestière

## STRATIFICATION ÉCOFORESTIÈRE

Paramètres utilisés pour la cartographie

Code	Type de description	1m	1m	Improductif	Non forestier
1	Épave	X	X		
2	Épave	X	X		
3	Épave	X	X		
4	Épave	X	X		
5	Épave	X	X		
6	Épave	X	X		
7	Épave	X	X		
8	Épave	X	X		
9	Épave	X	X		
10	Épave	X	X		
11	Épave	X	X		
12	Épave	X	X		
13	Épave	X	X		
14	Épave	X	X		
15	Épave	X	X		
16	Épave	X	X		
17	Épave	X	X		
18	Épave	X	X		
19	Épave	X	X		
20	Épave	X	X		
21	Épave	X	X		
22	Épave	X	X		
23	Épave	X	X		
24	Épave	X	X		
25	Épave	X	X		
26	Épave	X	X		
27	Épave	X	X		
28	Épave	X	X		
29	Épave	X	X		
30	Épave	X	X		



Exemple d'appellation

Code	Type de description	1m	1m	Improductif	Non forestier
1	Épave	X	X		
2	Épave	X	X		
3	Épave	X	X		
4	Épave	X	X		
5	Épave	X	X		
6	Épave	X	X		
7	Épave	X	X		
8	Épave	X	X		
9	Épave	X	X		
10	Épave	X	X		
11	Épave	X	X		
12	Épave	X	X		
13	Épave	X	X		
14	Épave	X	X		
15	Épave	X	X		
16	Épave	X	X		
17	Épave	X	X		
18	Épave	X	X		
19	Épave	X	X		
20	Épave	X	X		
21	Épave	X	X		
22	Épave	X	X		
23	Épave	X	X		
24	Épave	X	X		
25	Épave	X	X		
26	Épave	X	X		
27	Épave	X	X		
28	Épave	X	X		
29	Épave	X	X		
30	Épave	X	X		

Types de couvert et essences selon le programme d'inventaire

Code	Essences résineuses #1	Essences résineuses #2	Essences feuillues #1	Essences feuillues #2	Essences feuillues #3
1	Épave	Épave	Épave	Épave	Épave
2	Épave	Épave	Épave	Épave	Épave
3	Épave	Épave	Épave	Épave	Épave
4	Épave	Épave	Épave	Épave	Épave
5	Épave	Épave	Épave	Épave	Épave
6	Épave	Épave	Épave	Épave	Épave
7	Épave	Épave	Épave	Épave	Épave
8	Épave	Épave	Épave	Épave	Épave
9	Épave	Épave	Épave	Épave	Épave
10	Épave	Épave	Épave	Épave	Épave
11	Épave	Épave	Épave	Épave	Épave
12	Épave	Épave	Épave	Épave	Épave
13	Épave	Épave	Épave	Épave	Épave
14	Épave	Épave	Épave	Épave	Épave
15	Épave	Épave	Épave	Épave	Épave
16	Épave	Épave	Épave	Épave	Épave
17	Épave	Épave	Épave	Épave	Épave
18	Épave	Épave	Épave	Épave	Épave
19	Épave	Épave	Épave	Épave	Épave
20	Épave	Épave	Épave	Épave	Épave
21	Épave	Épave	Épave	Épave	Épave
22	Épave	Épave	Épave	Épave	Épave
23	Épave	Épave	Épave	Épave	Épave
24	Épave	Épave	Épave	Épave	Épave
25	Épave	Épave	Épave	Épave	Épave
26	Épave	Épave	Épave	Épave	Épave
27	Épave	Épave	Épave	Épave	Épave
28	Épave	Épave	Épave	Épave	Épave
29	Épave	Épave	Épave	Épave	Épave
30	Épave	Épave	Épave	Épave	Épave

Indices densité-hauteur

Code	Hauteur moyenne des tiges dominantes et co-dominantes (m)	Classe de densité
1	0-10	A
2	11-20	B
3	21-30	C
4	31-40	D
5	41-50	E
6	51-60	F
7	61-70	G
8	71-80	H
9	81-90	I
10	91-100	J

Classes d'âge

Repelements	10	20	30	40	50	60	70	80	90
ÉQUILIBRÉS	10	20	30	40	50	60	70	80	90
REPELEMENTS	10	20	30	40	50	60	70	80	90
IRREGULIER	10	20	30	40	50	60	70	80	90

Perturbations d'origine et interventions partielles

Code	Perturbations d'origine	Interventions partielles
1	Chablis total	CON
2	Défrichage total	COU
3	Feux	COU
4	Bûles total	COU
5	Feux partiels	COU
6	Feux partiels	COU
7	Feux partiels	COU
8	Feux partiels	COU
9	Feux partiels	COU
10	Feux partiels	COU
11	Feux partiels	COU
12	Feux partiels	COU
13	Feux partiels	COU
14	Feux partiels	COU
15	Feux partiels	COU
16	Feux partiels	COU
17	Feux partiels	COU
18	Feux partiels	COU
19	Feux partiels	COU
20	Feux partiels	COU
21	Feux partiels	COU
22	Feux partiels	COU
23	Feux partiels	COU
24	Feux partiels	COU
25	Feux partiels	COU
26	Feux partiels	COU
27	Feux partiels	COU
28	Feux partiels	COU
29	Feux partiels	COU
30	Feux partiels	COU

Perturbations moyennes

Code	Perturbations moyennes
1	Bûles partiels
2	Chablis partiels
3	Défrichage partiel du feuillus
4	Épaves partielles
5	Feux partiels
6	Feux partiels
7	Feux partiels
8	Feux partiels
9	Feux partiels
10	Feux partiels
11	Feux partiels
12	Feux partiels
13	Feux partiels
14	Feux partiels
15	Feux partiels
16	Feux partiels
17	Feux partiels
18	Feux partiels
19	Feux partiels
20	Feux partiels
21	Feux partiels
22	Feux partiels
23	Feux partiels
24	Feux partiels
25	Feux partiels
26	Feux partiels
27	Feux partiels
28	Feux partiels
29	Feux partiels
30	Feux partiels

Terrains forestiers et classes de pente

Code	Désignation	Taux d'inclinaison
1	Défriché ou semi-défriché humide	A
2	Défriché ou semi-défriché sec	B
3	Autres	C
4	Faible	4% à 9%
5	Moyenne	10% à 35%
6	Fort	36% à 45%
7	Fort	46% à 60%
8	Fort	61% et plus
9	Fort	Équivalent à 45% et plus

### SERIE PEUPLEMENTS ÉCOFORESTIERS 1/20 000

### Voies de communication et ponts

- Classe 1, HN - Hors norme
- Classe 2
- Classe 3
- Classe 4
- NF - Non forestier (Adresse Québec)
- NF - Non forestier (Adresse Québec)
- Pont forestier

### Hydrographie écoforestière

- Cours d'eau intermittent
- Cours d'eau permanent, canal
- Hydrographie

### Ruisseau Argument

### Obstacles et infrastructures

- Bâtiment, site, réservoir
- Chute, rapide, écueil
- Centre de ski alpin
- Hydrobase
- Mine à ciel ouvert
- Pylône
- Terrain de camping
- Barrière, barrage de castor
- Remonte mécanique
- Ligne de transport d'énergie

### Courbe de niveau

- Courbe de niveau maîtresse
- Courbe de niveau intermédiaire
- Esker

### Morcellement

- Morcellement foncier

### Frontières

- Frontière internationale
- Frontière interprovinciale
- Frontière Québec - Terre-Neuve-et-Labrador (cette frontière n'est pas définitive)

### Peuplement écoforestier

- Peuplement écoforestier
- Peuplement improductif
- Peuplement non forestier

### Matadonnées

- Surface de référence géodésique
- Système de référence géodésique
- Projection cartographique
- Origine des altitudes
- Équidistance des courbes de niveau
- Déclinaison magnétique au centre de la feuille en 2006
- Coordonnées géographiques au centre de la feuille
- Longitude (origine méridien central)
- Latitude (origine Équateur)
- Coordonnées d'origine
- Facteur d'échelle

### Sources

Donnée: Assise cartographique (données topographiques) / Hydrographie cartographique

### Informations forestières

Année des photos pour la production de la carte (Expertise de recensement forestier): 2016

Date de mise à jour provinciale: Juin 2019

Superficie minimale d'appellation des repelements: 4 hectares

### Réalisation

Production: Ministère des Forêts, Faune, et des Parcs

Diffusion: Directions des inventaires forestiers

### AVERTISSEMENT

Les limites de morcellement foncier représentées sur cette carte n'ont aucune valeur légale. Ces limites sont NON OFFICIELLES et sont utilisées à titre indicatif.