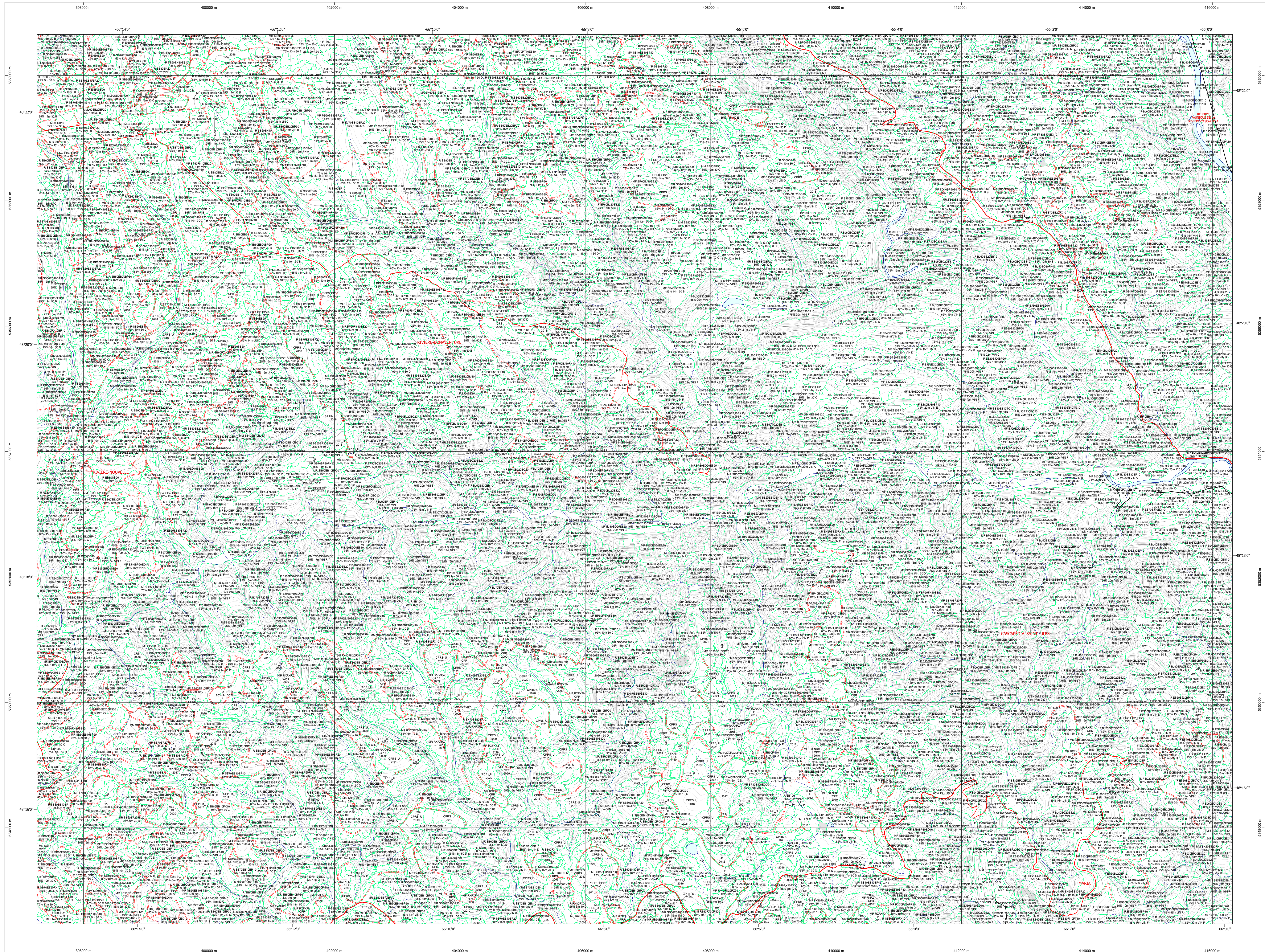


Carte écoforestière

STRATIFICATION ÉCOFORESTIÈRE



Paramètres utilisés pour la cartographie

Code	Description	+7m	-7m	Improductif	Non forestier
F	Essence de feuillus	X	X		
CT	Année d'intervention d'origine	X	X		
IP	Année d'intervention partielle	X	X		
IF	Année de coupe	X	X		

La densité est estimée par drone, soit avec une valeur ± 5%, à l'exception de la valeur 25% (25 ± 25%)

Exemple d'appellation

+7m de hauteur	-7m de hauteur	Intervention d'origine	Intervention partielle	Improductif	Non forestier
F	F	CT 2007	IP 2018		

TYPES DE COUVERT ET ESSENCES

RÉSINEUX
Les résineux constituent 75% +/- de la surface terrière du peuplement.

MIXTE À DOMINANCE RÉSINEUSE
Les résineux constituent de 55% à 74% de la surface terrière du peuplement.

MIXTE SANS DOMINANCE
Les résineux constituent de 45% à 54% de la surface terrière du peuplement.

MIXTE À DOMINANCE FEUILLEUSE
Les résineux constituent de 25% à 44% de la surface terrière du peuplement.

FEUILLEU
Les résineux constituent moins de 25% de la surface terrière du peuplement.

CODE RÉSINEUX	CODE FEUILLEUX	CODE FEUILLEUX
EB	BO	FO
EN	BU	FN
EU	BP	FR
EV	CB	FX
ME	CC	FZ
MA	CD	FT
ML	CE	FC
MC	CF	FD
MD	CG	FE
ME	CH	FF
MF	CI	FG
MG	CO	FH
MH	CP	FI
MI	CQ	FJ
MM	CR	FK
MO	CS	FL
MP	CT	FM
MQ	CU	FN
MR	CV	
MS	CA	
MT	CB	
MU	CC	
MV	CD	
ME	CE	
MF	CF	
MG	CG	
MH	CH	
MI	CI	
MM	CO	
MO	CP	
MP	CQ	
MQ	CR	
MR	CS	
MS	CU	
MT	CV	
MU	CA	
MV	CB	
ME	CC	
MF	CD	
MG	CE	
MH	CF	
MI	CG	
MM	CH	
MO	CI	
MP	CO	
MQ	CP	
MR	CQ	
MS	CR	
MT	CS	
MU	CU	
MV	CV	

CLASSES D'ÂGE

FEUILLEUX (0 à 20)	10	30	40	50	60	70	80	90	100	110	120	130
ES	(0 à 20)	(21 à 40)	(41 à 60)	(61 à 80)	(81 à 100)	(101 à 120)	(121 et plus)					

Étage
Monotage (MO) : Un seul étage composé de tiges homogènes en hauteur et en densité > 25%
B-étage (BI) : Couverture > 25% et Couverture > 25%
Muitage (MU) : Plus de 2 étages de tiges de 7 mètres et plus. Se retrouvent dans cette catégorie les peuplements jeunes irréguliers (JIR) et vieux irréguliers (VIR).

CODE PERTURBATIONS D'ORIGINE	CODE INTERVENTIONS PARTIELLES
BR	CA
BT	CB
BU	CC
CV	CD
CH	CE
CI	CF
CM	CG
CO	CH
CP	CI
CR	CJ
CS	CK
CT	CL
CU	CM
CV	CN
CW	CO
CX	CP
CY	CQ
CA	CR
CB	CS
CC	CT
CD	CU
CE	CV
CF	CW
CG	CX
CH	CY
CI	CA
CJ	CB
CK	CC
CL	CD
CM	CE
CN	CF
CO	CG
CP	CH
CQ	CI
CR	CJ
CS	CK
CT	CL
CU	CM
CV	CN
CW	CO
CX	CP
CY	CQ
CA	CR
CB	CS
CC	CT
CD	CU
CE	CV
CF	CW
CG	CX
CH	CY
CI	CA
CJ	CB
CK	CC
CL	CD
CM	CE
CN	CF
CO	CG
CP	CH
CQ	CI
CR	CJ
CS	CK
CT	CL
CU	CM
CV	CN
CW	CO
CX	CP
CY	CQ
CA	CR
CB	CS
CC	CT
CD	CU
CE	CV
CF	CW
CG	CX
CH	CY
CI	CA
CJ	CB
CK	CC
CL	CD
CM	CE
CN	CF
CO	CG
CP	CH
CQ	CI
CR	CJ
CS	CK
CT	CL
CU	CM
CV	CN
CW	CO
CX	CP
CY	CQ
CA	CR
CB	CS
CC	CT
CD	CU
CE	CV
CF	CW
CG	CX
CH	CY
CI	CA
CJ	CB
CK	CC
CL	CD
CM	CE
CN	CF
CO	CG
CP	CH
CQ	CI
CR	CJ
CS	CK
CT	CL
CU	CM
CV	CN
CW	CO
CX	CP
CY	CQ
CA	CR
CB	CS
CC	CT
CD	CU
CE	CV
CF	CW
CG	CX
CH	CY
CI	CA
CJ	CB
CK	CC
CL	CD
CM	CE
CN	CF
CO	CG
CP	CH
CQ	CI
CR	CJ
CS	CK
CT	CL
CU	CM
CV	CN
CW	CO
CX	CP
CY	CQ
CA	CR
CB	CS
CC	CT
CD	CU
CE	CV
CF	CW
CG	CX
CH	CY
CI	CA
CJ	CB
CK	CC
CL	CD
CM	CE
CN	CF
CO	CG
CP	CH
CQ	CI
CR	CJ
CS	CK
CT	CL
CU	CM
CV	CN
CW	CO
CX	CP
CY	CQ
CA	CR
CB	CS
CC	CT
CD	CU
CE	CV
CF	CW
CG	CX
CH	CY
CI	CA
CJ	CB
CK	CC
CL	CD
CM	CE
CN	CF
CO	CG
CP	CH
CQ	CI
CR	CJ
CS	CK
CT	CL
CU	CM
CV	CN
CW	CO
CX	CP
CY	CQ
CA	CR
CB	CS
CC	CT
CD	CU
CE	CV
CF	CW
CG	CX
CH	CY
CI	CA
CJ	CB
CK	CC
CL	CD
CM	CE
CN	CF
CO	CG
CP	CH
CQ	CI
CR	CJ
CS	CK
CT	CL
CU	CM
CV	CN
CW	CO
CX	CP
CY	CQ
CA	CR
CB	CS
CC	CT
CD	CU
CE	CV
CF	CW
CG	CX
CH	CY
CI	CA
CJ	CB
CK	CC
CL	CD
CM	CE
CN	CF
CO	CG
CP	CH
CQ	CI
CR	CJ
CS	CK
CT	CL
CU	CM
CV	CN
CW	CO
CX	CP
CY	CQ
CA	CR
CB	CS
CC	CT
CD	CU
CE	CV
CF	CW
CG	CX
CH	CY
CI	CA
CJ	CB
CK	CC
CL	CD
CM	CE
CN	CF
CO	CG
CP	CH
CQ	CI
CR	CJ
CS	CK
CT	CL
CU	CM
CV	CN
CW	CO
CX	CP
CY	CQ
CA	CR
CB	CS
CC	CT
CD	CU
CE	CV
CF	CW
CG	CX
CH	CY
CI	CA
CJ	CB
CK	CC
CL	CD
CM	CE
CN	CF
CO	CG
CP	CH
CQ	CI
CR	CJ
CS	CK
CT	CL
CU	CM
CV	CN
CW	CO
CX	CP
CY	CQ
CA	CR
CB	CS
CC	CT
CD	CU
CE	CV
CF	CW
CG	CX
CH	CY
CI	CA
CJ	CB
CK	CC
CL	CD
CM	CE
CN	CF
CO	CG
CP	CH
CQ	CI
CR	CJ
CS	CK
CT	CL
CU	CM
CV	CN
CW	CO
CX	CP
CY	CQ
CA	CR
CB	CS
CC	CT
CD	CU
CE	CV
CF	CW
CG	CX
CH	CY
CI	CA
CJ	CB
CK	CC
CL	CD
CM	CE
CN	CF
CO	CG
CP	CH
CQ	CI
CR	CJ
CS	CK
CT	CL
CU	CM
CV	CN
CW	CO
CX	CP
CY	CQ
CA	CR
CB	CS
CC	CT
CD	CU
CE	CV
CF	CW
CG	CX
CH	CY
CI	CA
CJ	CB
CK	CC
CL	CD
CM	CE
CN	CF
CO	CG
CP	CH
CQ	CI
CR	CJ
CS	CK
CT	CL
CU	CM
CV	CN
CW	CO
CX	CP
CY	CQ
CA	CR
CB	CS
CC	CT
CD	CU
CE	CV
CF	CW
CG	CX
CH	CY
CI	CA
CJ	CB
CK	CC
CL	CD
CM	CE
CN	CF
CO	CG
CP	CH
CQ	CI
CR	CJ
CS	CK
CT	CL
CU	CM
CV	CN
CW	CO
CX	CP
CY	CQ
CA	CR
CB	CS
CC	CT
CD	CU
CE	CV
CF	CW
CG	CX
CH	CY
CI	CA
CJ	CB
CK	CC
CL	CD
CM	CE
CN	CF
CO	CG
CP	CH
CQ	CI
CR	CJ
CS	CK
CT	CL
CU	CM
CV	CN
CW	CO
CX	CP
CY	CQ
CA	CR
CB	CS
CC	CT
CD	CU
CE	CV
CF	CW
CG	CX
CH	CY
CI	CA
CJ	CB
CK	CC
CL	CD
CM	CE
CN	CF
CO	CG
CP	CH
CQ	CI
CR	CJ
CS	CK
CT	CL
CU	CM
CV	CN
CW	CO
CX	CP
CY	CQ
CA	CR
CB	CS
CC	CT
CD	CU
CE	